

本塩町地域交流館

R6.4.1 現在

所在地 〒160-0003 新宿区四谷本塩町4-9 ☎3350-1456 Fax 3350-1457

指定管理者 株式会社ポピンズエデュケア

併施設設 本塩町児童館
3階建て地下1階・1階部分 エレベーター なし

定員 100名

主な備品等 ヘルストロン4脚 マッサージ機2台 TV2台 血圧計

部屋の構成

室名	大きさ・定員	主な利用	主な備品
大広間	75㎡ 40名	団体利用	カラオケ
集会室	62㎡ 30名	団体利用	
談話室	42㎡ 10名	個人利用	TV、将棋、囲碁

カラオケ 通信カラオケ DAM

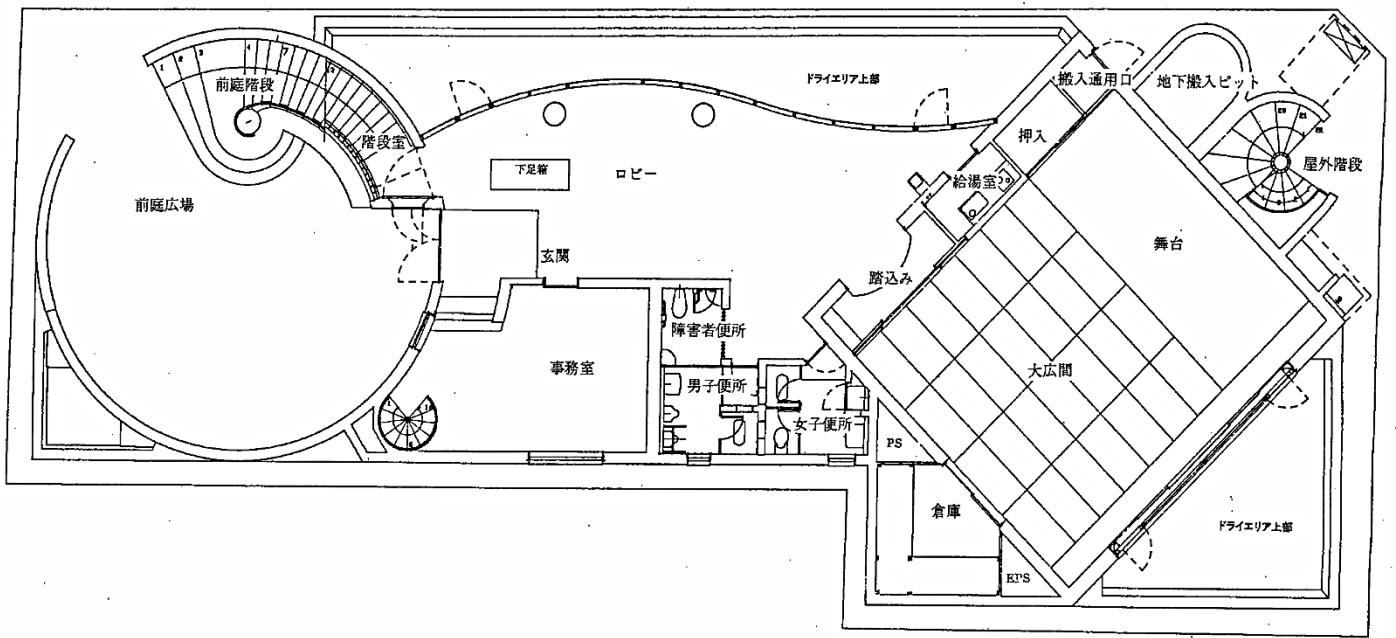
お風呂の有無 あり 男性：月・水・金 女性：火・木・土

公共交通 JR中央・総武線「四ツ谷」下車 徒歩5分
東京メトロ丸ノ内線・南北線「四ツ谷」下車 徒歩5分
都営バス（高71）「防衛省前」下車 徒歩5分
都営バス（宿75）「四谷一丁目」下車 徒歩5分

ホームページ なし

1階地域交流館

前面道路



地下1階 地域交流館

