

百人町地域交流館

R6.4.1 現在

所在地 〒169-0073 新宿区百人町二丁目 18 番 21 号 ☎ 3368-8156 Fax 3368-8157

指定管理者 株式会社ポピンズエデュケア

併施設設 百人町保育園・百人町児童館
3 階建て 2 階部分 エレベーター なし

定員 100 名

主な備品等 ヘルストロン 4 脚 マッサージ機 2 台 TV2 台

部屋の構成

室名	大きさ・定員	主な利用	主な備品
多目的ホール (70-リッパ)	63.1 m ² 45 名	団体利用と館主催 事業(体操、民踊、 カラオケ等)	会議室用机椅子 カラオ ケ
談話室 (カ-ハ° ット)	34.3 m ² 20 名	個人利用	マッサージ機 TV
談話室 (カ-ハ° ット)	32.8 m ² 20 名	個人利用	マッサージ機 TV ヘルストロン
娯楽室 (カ-ハ° ット)	22.1 m ² 15 名	個人利用	囲碁将棋盤

カラオケ 通信カラオケ DAM

お風呂の有無 あり 男性：月・水・金 女性：火・木・土

公共交通 JR 山手線「新大久保」下車 徒歩 8 分
JR 中央・総武線「大久保」下車 徒歩 5 分
都営バス (橋 63・飯 62) 「新大久保駅前」「大久保駅前」下車 徒歩 5 分
関東バス (百 01) 「東京山手メディカルセンター」下車 徒歩 2 分

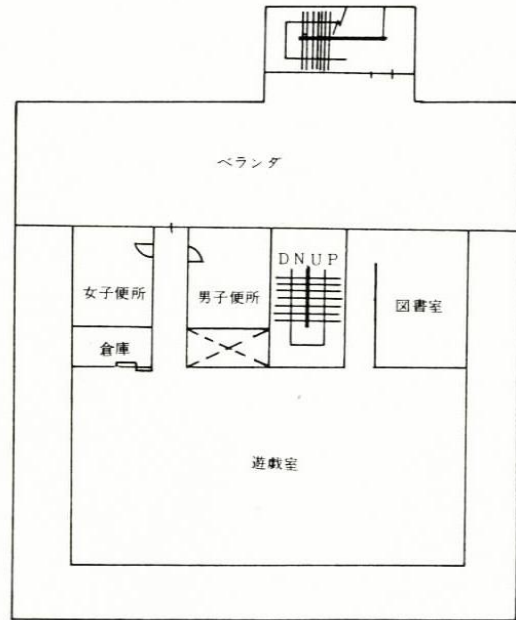
ホームページ なし

館内図

2階 児童コーナー
高齢者コーナー



3階 児童コーナー



案内図

