

北新宿地域交流館

R6.4.1 現在

所在地 〒169-0074 新宿区北新宿二丁目3番7号 ☎ 3369-5856 Fax 3369-5877

指定管理者 株式会社ポピンズエデュケア

併施設設 柏木特別出張所・柏木地域センター・柏木子ども園（乳児園舎）・北新宿第一児童館
3階建て3階部分 エレベーター あり

定員 80名

主な備品等 ヘルストロン4脚 マッサージ機2台 TV3台

部屋の構成

| 室名 | 大きさ・定員 | 主な利用 | 主な備品 |
|-------------|-----------|----------------------------------|-----------------------|
| 大広間（タイルハット） | 85㎡ 40名 | 個人・団体利用 （日舞・吹矢・書道・カラオケ・麻雀・手芸） | カラオケ 会議室用机椅子 TV |
| 談話室（タイルハット） | 50㎡ 15名 | 個人利用 マッサージ | TV 座卓・椅子 |
| 娯楽室（畳仕上げ） | 54.5㎡ 15名 | 個人利用 | TV 座卓 囲碁将棋盤 |
| ロビー | 52.0㎡ 10名 | 個人利用 | 受付カウンター、 靴脱ぎ置場 |

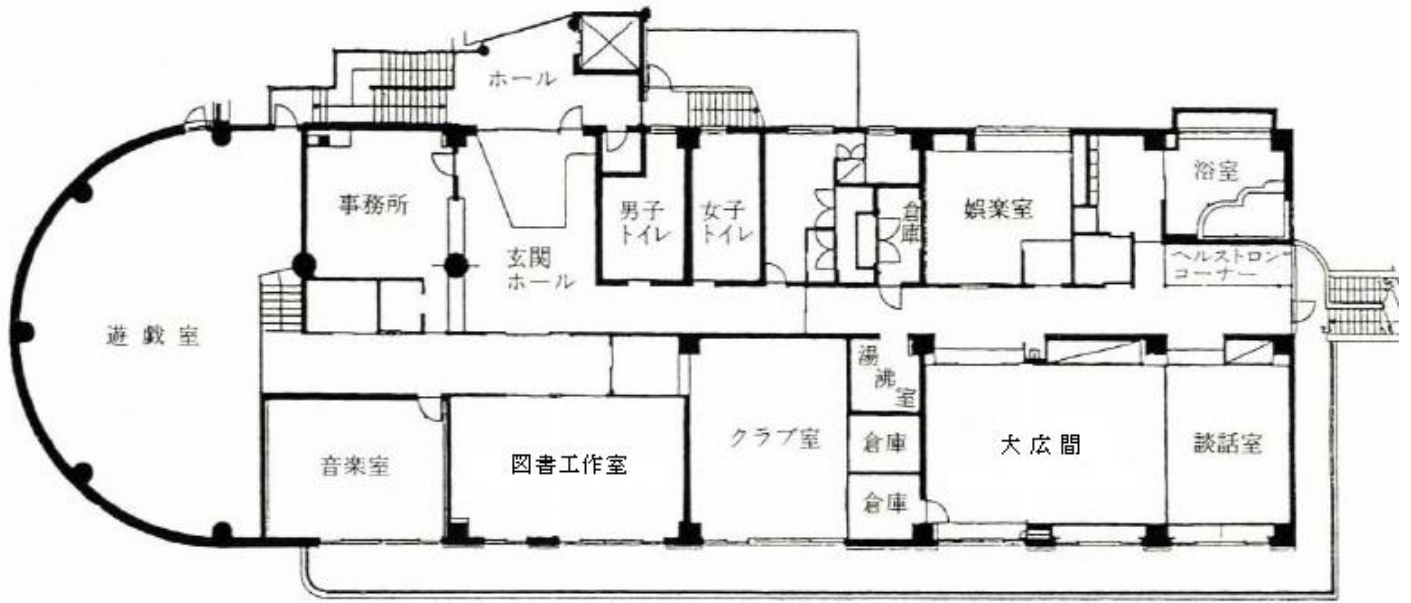
カラオケ 通信カラオケ DAM

お風呂の有無 あり 1回5人利用可 男性：月・水・金 女性：火・木・土

公共交通 東京メトロ丸ノ内線「西新宿」下車 1番出口より徒歩10分
JR中央・総武線「大久保」下車 徒歩13分
JR山手線「新大久保」下車 徒歩18分
都営大江戸線「中野坂上」下車 A1出口より徒歩18分
西武新宿線「西武新宿」下車 徒歩20分
関東バス（宿05）「北新宿」下車 徒歩7分
都営バス（宿91・王78）、西武バス（宿20）「成子坂下」下車 徒歩5分

ホームページ なし

館内図



案内図

