

上落合地域交流館

R6.4.1 現在

所在地 〒161-0034 新宿区上落合二丁目 28 番 8 号 高山ビル本館 2 階
☎ 3360-1414 Fax 3360-1477

指定管理者 生活協同組合・東京高齢協

併施設設 上落合児童館 10 階建て高山ビル 2 階部分 エレベーター なし

定員 100 名

主な備品等 ヘルストロン3脚 マッサージ機 2 台 TV1 台 TV モニター2 台 プロジェクター スクリーン

部屋の構成

室名	大きさ・定員	主な利用	主な備品
休憩室 (畳)	30 m ² 15 名 程度	個人利用	TV ヘルストロン マッサージ機 テーブル 囲碁将棋盤 新聞
大広間 (畳・フローリング)	90 m ² 40 名 程度	団体利用 (舞踊・体操)	スクリーン プロジェクター 机椅子 ホワイトボード(大) ラジカセ DVD プレーヤー
談話室 (タイル・パット)	50 m ² 25 名 程度	団体利用 (体操・会議)	キーボード 会議室用机椅子 モニター ラジカセ DVD プレーヤー ホワイトボード (大) ホワイトボード (小)
娯楽室 (タイル・パット)	36 m ² 20 名 程度	団体利用 (カラオケ)	通信カラオケ モニター 会議室用机椅子 ラジカセ DVD プレーヤー 大型鏡

※社交ダンス用ヒールは不可。

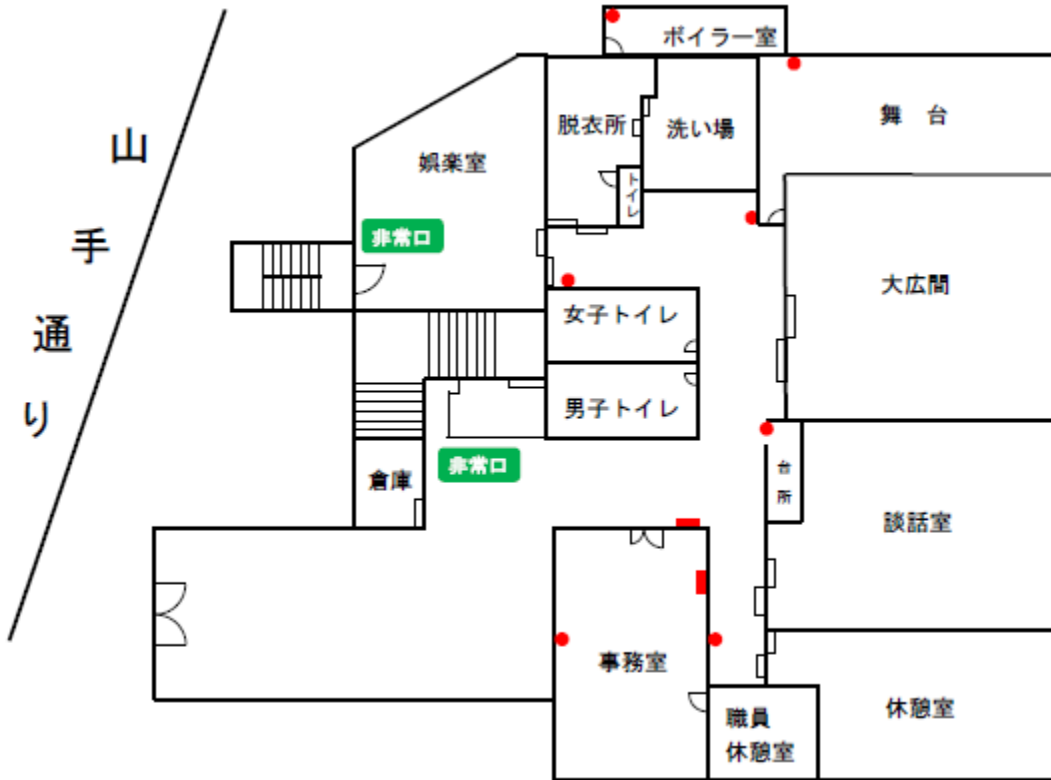
カラオケ 通信カラオケ DAM

お風呂の有無 あり 男性：火・木・土 女性：月・水・金

公共交通 東京メトロ東西線「落合」下車 2a・2b 出口より徒歩 3 分
都営大江戸線「中井」下車 A2 出口より徒歩 7 分
西武新宿線「中井」下車 徒歩 10 分
西武バス (宿 20) 「落合」下車 徒歩 1 分
関東バス (宿 08) 「落合駅」下車 徒歩 1 分

ホームページ <http://tsenior.net/kamiochiai/>

館内図



案内図

