

ねずみの被害を減らすために

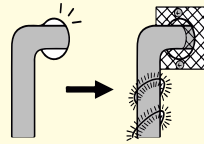
対策

1 侵入経路を確認し、対策をとりましょう

・壁の汚れや糞がないかを確認します。床に小麦粉を薄く撒き、ついた足跡から見つける方法もあります。
(大人のねずみは500円玉程の穴があれば、通れます。)



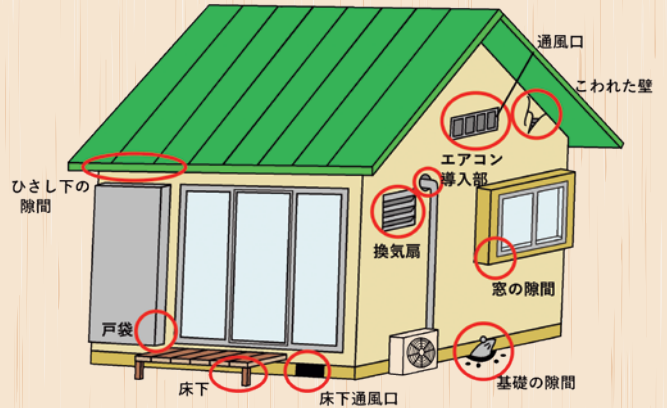
- ・天井の隙間や配管周りは、金属たわしや金網で塞ぎましょう。パテで埋める方法もあります。
- ・防鼠ブラシを配管に巻き付けると、ねずみが登れなくなります。



2 ねずみの餌となる食べ物・ごみの管理をしましょう

- ・米や小麦粉、お菓子等の食べ物は密閉できる容器、または冷蔵庫で保管しましょう。
- ・ごみはしっかりと蓋のできる容器に入れましょう。

侵入経路の例



3 ねずみが住みづらい環境を作りましょう

- ・巣材になる紙や布類は放置せず、収納するなどしてねずみに持ち出されないようにしましょう。
- ・家の内外を整理整頓し、ねずみの隠れ場所をなくすことが大切です。

種類

ドブネズミ

見た目



体長(尻尾を除いた大きさ)

22 ~ 26cm

形態

- ・腹部が灰色
- ・しっぽは太く、頭胴より短い
- ・耳が小さい
- ・ずんぐりしている

生態

- ・**地面に穴を掘る**
- ・泳ぎが得意

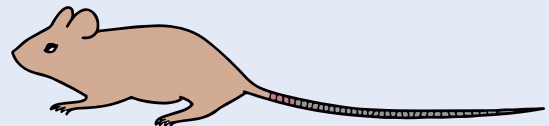
食性

動物質の餌

生息場所

土の中、下水管、下水溝

クマネズミ



15 ~ 20cm

- ・腹部が淡い黄褐色
- ・しっぽが黒く、頭胴より長い
- ・耳が大きい

- ・運動能力が高く、**綱渡り、垂直の壁を上ることができる**
- ・毒餌に耐性のあるねずみもいる
- ・警戒心が強い

植物性の穀物や種子

屋内(寒さに弱い)

粘着シートの使い方

Step 1 閉じた状態で数日置きます

警戒心が強い見慣れない物には近寄らないことがあります。まずは閉じた状態の粘着シートをねずみの通り道やよく出る場所に置き、安全に通れる場所だと認識させましょう(ねずみは壁に沿って走ります)。

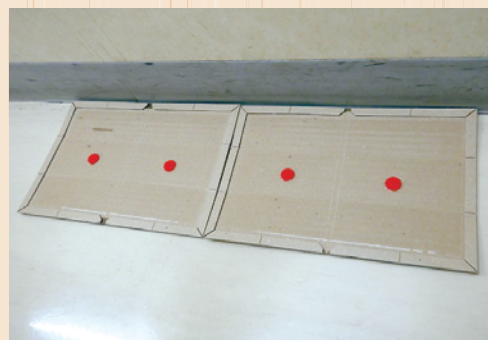
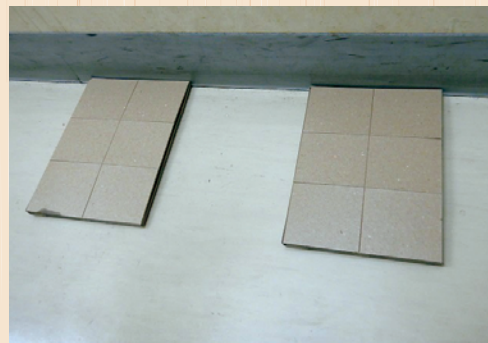
Step 2 粘着面を上にして開きます

ねずみは夜行性なので寝る前にシートを開き、翌朝確認しましょう。かかっていなければ一度閉じて、寝る前に開きましょう。

△屋内で使用してください。

(屋外で使用すると、雨風で粘着力が弱まります。また、野鳥等が誤ってかかる恐れがありますので屋内で使用してください)

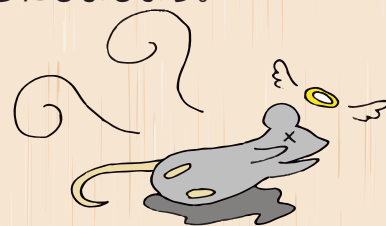
※ねずみが回収できない場所で死ぬと、死骸が腐敗することがあるため、毒餌よりも粘着シートの使用をお勧めしています。



ねずみの死骸

死骸を放置すると、腐敗による悪臭や、ウジ・イエダニが発生してしまうことがあります

- ・粘着シートや毒餌を仕掛けたら、こまめに家の中や周囲をチェックしましょう。
- ・死骸を見つけたら、その周囲に殺虫剤を噴霧し、ダニ等が他へ移動しないようにしましょう。
- ・死骸の処理は最寄りの清掃事務所へ相談して下さい。



ねずみ駆除業者情報

自身での駆除が難しい場合、専門業者に相談しましょう。保健所では、専門業者で構成された団体(東京都ペストコントロール協会)をご紹介します。できれば数社から見積を取り、納得のいく業者と契約するようにしましょう。

公益社団法人東京都ペストコントロール協会 ☎03-3254-0014

【問い合わせ先】

新宿区保健所 衛生課 環境衛生係

〒160-0022 東京都新宿区新宿5丁目18番21号

TEL 03-5273-3841 (平日8:30 ~ 17:00) FAX 03-3209-1441