

気象情報と避難について

■土砂災害警戒情報とは

土砂災害警戒情報は、大雨警報（土砂災害）が発表されている状況で、土砂災害発生の危険が高まったときに、気象庁と東京都から共同で発表されます。区は、この情報を防災活動や避難指示の発令の判断に活用します。

また、避難が必要な警戒レベル4に相当する情報であり、住民のみなさんの自主避難の判断に活用していただく情報です。

■土砂災害警戒情報が発表されたら

自主避難の判断をするほか、区から避難勧告等が発令された場合は、速やかに安全な避難先へ避難をお願いします。移動が危険な状況では、屋内で安全を確保してください。

なお、水害時の避難所の指定に準じて、区が地域センター、区立小・中学校等の区有施設(一部の施設を除く)を避難所として開設します。

■土砂災害における避難行動

避難情報が発令されたら下図のような行動をとりましょう。

情報の収集・状況の確認

気象庁が発表する気象情報

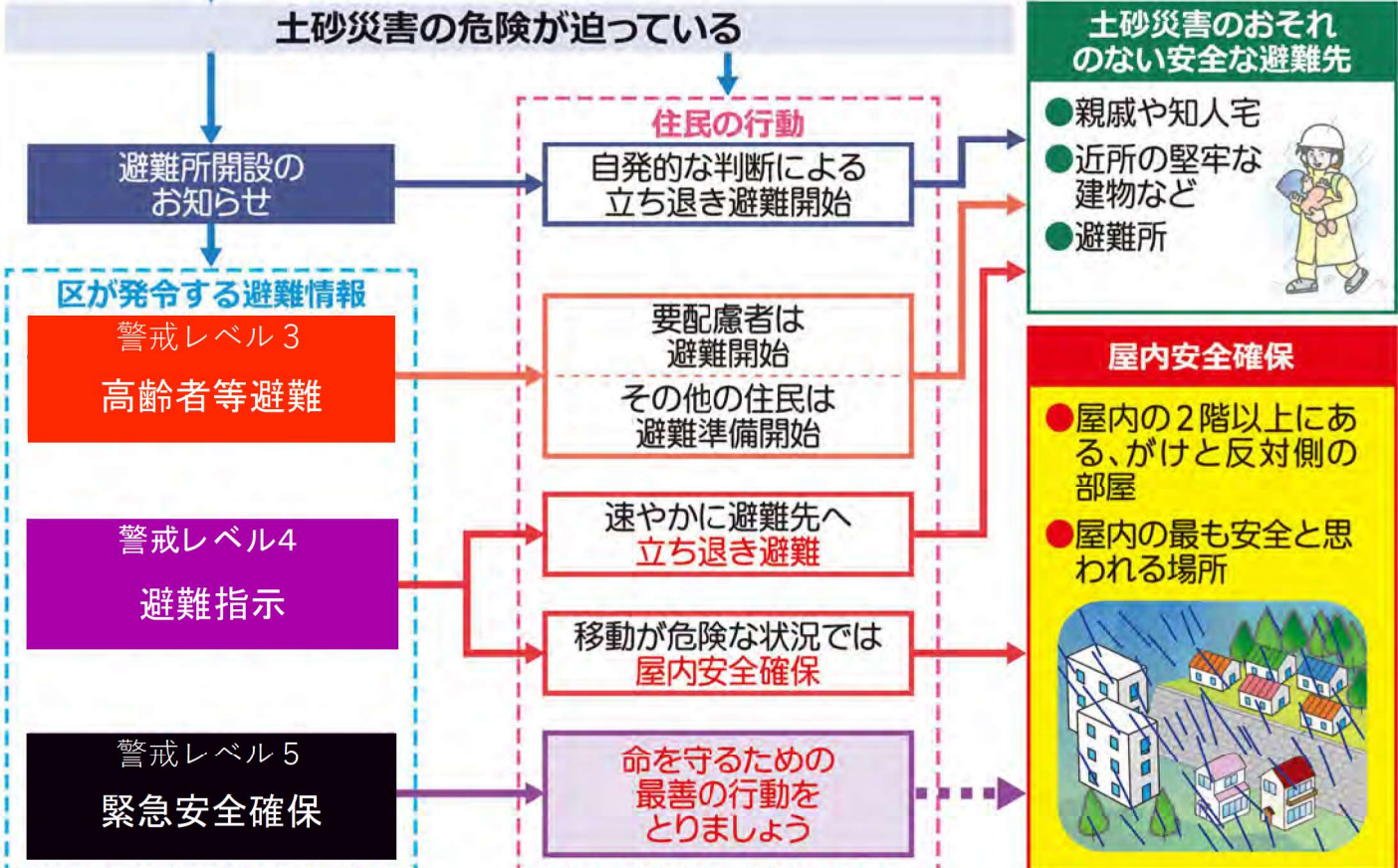
警戒レベル1
早期注意情報 (警報級の可能性)
警戒レベル2
大雨注意報等

避難の目安となる気象情報

警戒レベル3 相当情報	警戒レベル4 相当情報	警戒レベル5 相当情報
大雨警報 (土砂災害)等	土砂災害 警戒情報等	大雨特別警報 (土砂災害)等



土砂災害の危険が迫っている



※ 区は、様々な情報をもとに、避難情報を発令する判断を行うことから、必ずしも気象情報と同じ警戒レベルの避難情報が、同時に発令されるわけではありません。

情報の収集

新宿区公式ホームページ

災害情報などを提供しています。

新宿区公式ホームページ

パソコンから

<https://www.city.shinjuku.lg.jp/>

携帯電話から

<http://www.city.shinjuku.lg.jp/m/>



新宿区気象情報ホームページ

区内の天気予報や雨量情報、災害情報を提供しています。

パソコンから

<http://www.micosfit.jp/snjk/>

新宿区公式 Twitter・Facebook

ツイッターやフェイスブックで災害情報などを配信します。



ツイッター
(shinjuku_info)



フェイスブック
(shinjuku.info)

新宿区防災気象情報 メールシステム

防災気象情報をメールで受け取ることができます。

<https://plus.sugumail.com/usr/shinjuku/home>



気象庁ホームページ

<http://www.jma.go.jp/jma/>

土砂災害警戒情報の発表状況や、土砂災害の危険度分布(土砂災害警戒判定メッシュ情報)を確認できます。

気象庁発表の最新の天気予報が聞けます。

電話 177

携帯電話 03177

国土交通省 防災情報提供センター

降水量や雨雲の動きなどを確認できます。

パソコンから

<http://www.mlit.go.jp/saigai/bosaijoho/>

携帯電話から

<http://www.mlit.go.jp/saigai/bosaijoho/i-index.html>



新宿区 防災行政無線

区内に設置してある屋外スピーカーから災害に関する情報を放送します。



区広報車・ 消防車・パトカー

災害情報等を広報車などでお知らせします。



東京都水防災総合情報システム

都が観測している河川の水位や降水量を確認できます。

パソコンから

<http://www.kasen-suibo.metro.tokyo.jp/>

携帯電話から

<http://www.kasen-suibo.metro.tokyo.jp/k/>



報道機関 (テレビ・ラジオ等)

テロップ・L字放送のほか、地上デジタル放送dボタンから災害情報などの確認ができます。



緊急速報メール (エリアメール)

ドコモ、au、ソフトバンク等の携帯端末を持っている区内滞在者に向け、緊急情報などをメールで配信します。

