

暮らし	2・3面	子ども・教育	4・8面
▶ストップ詐欺被害		▶令和5年度幼稚園・認定こども園(幼稚園機能)園児募集	
住宅・まちづくり	8面	新型コロナ関連情報	3・8面
▶区の耐震化支援事業をご利用ください		▶新型コロナ・オミクロン株対応ワクチン接種情報	
福祉	3面		

しんじゅくコール ☎ 3209-9999
土・日曜日、夜間もご案内
受付時間:午前8時~午後10時
FAX 3209-9900

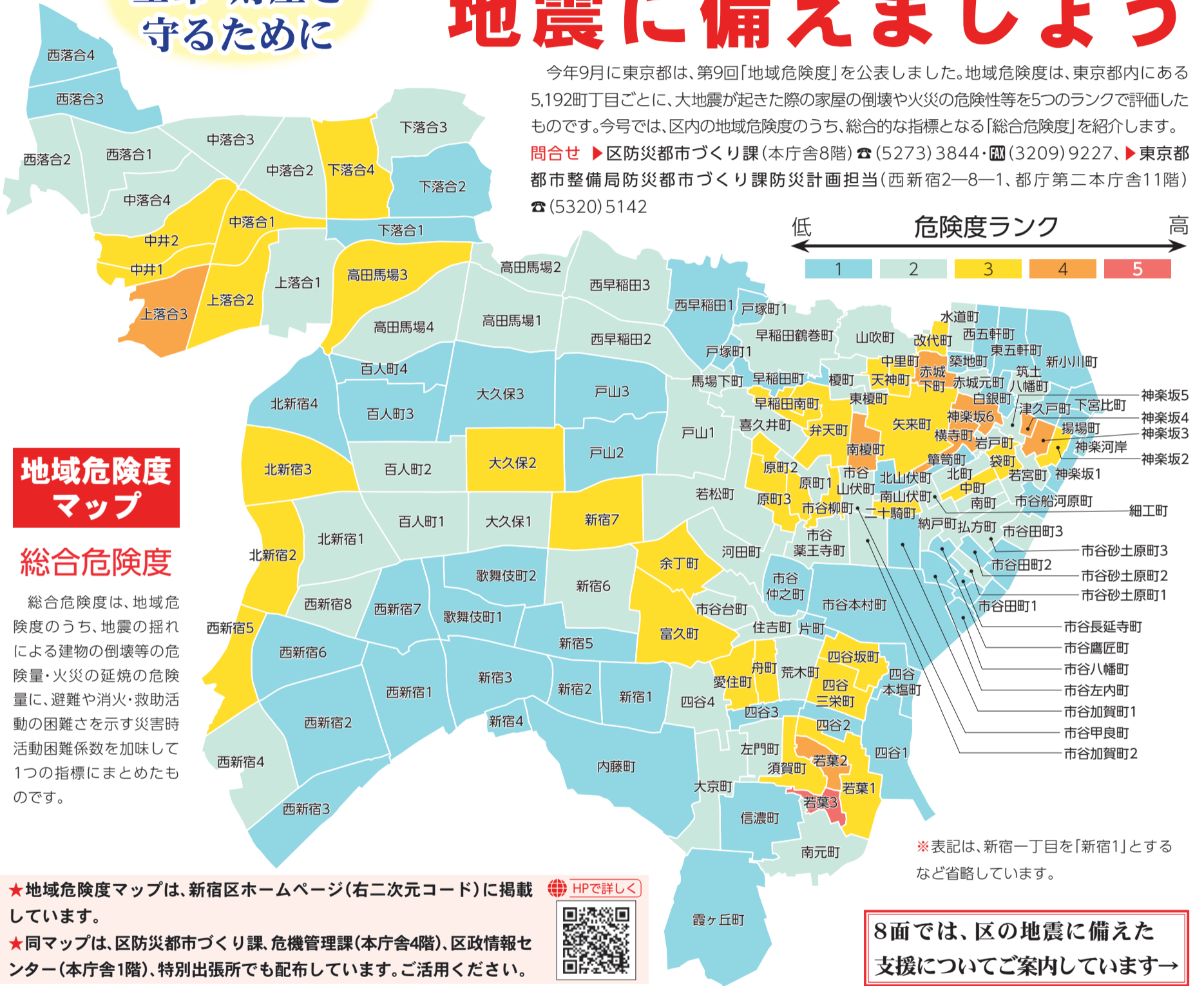
聴覚に障害がある方で「ファックス番号のない記事」へのお問い合わせは、しんじゅくコールのファックスをご利用ください。
※本紙に記載の電話番号は市外局番(03)を省略しています。

新型コロナの状況によりイベント等は中止・変更する場合があります。
最新の情報は新宿区ホームページ等でご確認ください。

大切な
生命・財産を
守るために

あなたのまちの地域危険度を知り 地震に備えましょう

今年9月に東京都は、第9回「地域危険度」を公表しました。地域危険度は、東京都内にある5,192町丁目ごとに、大地震が起きた際の家屋の倒壊や火災の危険性等を5つのランクで評価したものです。今号では、区内の地域危険度のうち、総合的な指標となる「総合危険度」を紹介します。
問合せ ▶区防災都市づくり課(本庁舎8階) ☎(5273)3844・FAX(3209)9227、▶東京都都市整備局防災都市づくり課防災計画担当(西新宿2-8-1、都庁第二本庁舎11階) ☎(5320)5142



地域危険度 マップ

総合危険度

総合危険度は、地域危険度のうち、地震の揺れによる建物の倒壊等の危険量・火災の延焼の危険量に、避難や消火・救助活動の困難さを示す災害時活動困難係数を加味して1つの指標にまとめたものです。

★地域危険度マップは、新宿区ホームページ(右二次元コード)に掲載しています。
★同マップは、区防災都市づくり課、危機管理課(本庁舎4階)、区政情報センター(本庁舎1階)、特別出張所でも配布しています。ご利用ください。



8面では、区の地震に備えた支援についてご案内しています→

コラム 新宿の 未来の ために

▼11月から「東京都パートナーシップ宣誓制度」が開始されます。この制度は、パートナーシップ関係にあることを宣誓し、届け出ただくことで、証明書が発行され、証明書はサービス利用時等に活用できるものです。区では、多様な生き方を認め合う社会づくりを進めるとともに、性的マイノリティ当事者の方々が必要な人と安心して暮らせるよう、11月から区立住宅にパートナーシップ関係の方も入居できるよう予定しています。さらに、区内不動産店や病院に対して、民間賃貸住宅への入居や家族としての面会・手術の同意等に「配慮いただくようお願いしました。性的マイノリティ当事者の方々には、自分らしく生きられず、悩みながら暮らしているケースがあります。これらの取り組みを通じて、多様な性への理解が進み、状況が良くなることを期待しています。区では、これらの性的マイノリティの方々への取り組みのほか、障害者がいきいきと暮らし続けられる環境の整備や多文化共生のまちづくりなど、誰もが自分らしく生活できるまちづくりを進めています。皆さまのご理解・ご協力をお願いします。

▼新宿区出身のフィギュアスケートの樋口新葉選手のご活躍を称え、スポーツの日の10月10日に新宿区スポーツ栄誉賞を授与しました。樋口選手は、北京オリンピック団体戦でメダル獲得、女子シングル入賞など見事な成績を収めており、人々に夢や希望を与えています。今後の更なる活躍を区民の皆さまが応援してください。

▼町会や商店街等の皆さまの「尽力」により、地域の行事が増えています。現在、大新宿区まつりを3年ぶりに開催しており、地域の秋まつりを巡るデジタルラリーや新宿駅周辺で開催する新宿まちフェスも実施しています。楽しく魅力的な秋まつりが各地域で開催されていけることを目指してまいります。

区では、こうした新宿ならではの魅力あるイベントを通じて、まちの賑わいを取り戻していきます。

▼物価高騰の長期化により家計が圧迫されている状況を踏まえ、一定の所得以下の区民の皆さまの生活を支援するため、区独自で対象者1人に付き現金2万円を給付します。対象世帯へ10月下旬から支給案内等を送付いたしますので、忘れずに申請していただきますようお願いいたします。

区長 吉住 健一
よしずみ けんいち