

令和6年度 新宿区立小学校入学予定児の保護者の皆さまへ

にゅう が く ま え ぶ ろ く ら む

入学前プログラムの あ ん な い ご案内

「やさしい
にほんご」で
よみたいひとは
こちら



4月から1年生になるお子さまとその保護者の皆さま同士の交流を通して、
入学に際しての不安を楽しみに変えるための時間です。ぜひ、親子でご参加ください。

対象 令和6年4月に新宿区立小学校へ入学する予定のお子さまとその保護者の方。

日程 中面の日程一覧をご確認ください。

内容

保護者プログラム

「子どもへのかかわり方」や「子どもの力の伸ばし方」などを考える
参加体験型の子育て講座を通して、保護者同士の交流を深めます。



子どもプログラム「ともだち たくさん つくろうよ」

体や身近なものをつかって、集団遊びやコミュニケーション・ゲームなどで
楽しく学びながら仲間づくりをします。動きやすい服装でお越しください。

※それぞれ別会場での開催です。ご注意ください。

託児

ご希望の方は事前にお申し込みください（先着順）。
詳しくは裏面をお読みください。

通訳

ご希望がある場合は事前にご相談ください。

持ち物

室内履き（保護者用、お子さま用）、外履き入れ、お子さま用水筒、筆記用具
※お子さまの室内履きは、かかとのある上履きやスニーカーなど、動きやすい物を用意してください
（スリッパ不可）。※学校には貸出し用の上履きのご用意はありません。

問合せ

〒169-0072 新宿区大久保3-1-2
新宿区教育委員会事務局 教育支援課 地域連携・家庭教育推進係
電話(3232)1078・FAX(3232)1079
8:30～17:00(土・日・祝日・年末年始を除く)

UD
FONT

見やすいユニバーサル
デザインフォントを採用
しています。

入学前プログラムの日程一覧

学校名	日付		受付時間	予定時間	託児申込期限
津久戸小学校	2月 6日	火	新一年生保護者会の受付時間にお越しください。		令和6年 1月17日(水)
江戸川小学校	2月 2日	金			令和6年 1月15日(月)
市谷小学校	2月 2日	金			令和6年 1月15日(月)
愛日小学校	2月20日	火			令和6年 1月30日(火)
早稲田小学校	2月17日	土	13:45	14:00~15:00	令和6年 1月29日(月)
鶴巻小学校	2月 5日	月	新一年生保護者会の受付時間にお越しください。		令和6年 1月16日(火)
牛込仲之小学校	2月16日	金			令和6年 1月26日(金)
富久小学校	2月 9日	金			令和6年 1月22日(月)
余丁町小学校	2月27日	火			令和6年 2月 5日(月)
東戸山小学校	2月13日	火			令和6年 1月23日(火)
四谷小学校	1月31日	水			令和6年 1月11日(木)
四谷第六小学校	2月 5日	月			令和6年 1月16日(火)
花園小学校	2月 9日	金			令和6年 1月22日(月)
大久保小学校	2月15日	木			令和6年 1月25日(木)
天神小学校	2月15日	木			令和6年 1月25日(木)
戸山小学校	2月14日	水			令和6年 1月24日(水)
戸塚第一小学校	1月29日	月			令和6年 1月 9日(火)
戸塚第二小学校	2月14日	水			令和6年 1月24日(水)
戸塚第三小学校	2月 8日	木			令和6年 1月19日(金)
落合第一小学校	2月20日	火			令和6年 1月30日(火)
落合第二小学校	2月19日	月			令和6年 1月29日(月)
落合第三小学校	2月 2日	金			令和6年 1月15日(月)
落合第四小学校	2月22日	木			令和6年 2月 1日(木)
落合第五小学校	2月13日	火			令和6年 1月23日(火)
落合第六小学校	2月22日	木			令和6年 2月 1日(木)
淀橋第四小学校	2月15日	木	令和6年 1月25日(木)		
柏木小学校	2月13日	火	令和6年 1月23日(火)		
西新宿小学校	2月 9日	金	令和6年 1月22日(月)		
西戸山小学校	2月20日	火	令和6年 1月30日(火)		

参加にあたってのお願い

- 状況により直前に中止となることもありますので、必ず右のQRコードより区のホームページをご確認のうえ、お越してください。

入学前プログラム公式ホームページ

(http://www.city.shinjuku.lg.jp/kodomo/file04_04_00002.html)



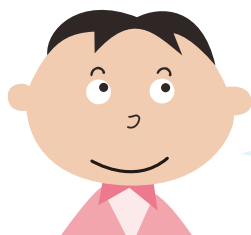
入学前プログラム
公式ホームページ
QRコード

子どもプログラム参加の際の注意点

- 体を動かすプログラムもありますので動きやすい服装でご参加ください。
- 室内履きは、かかとのある上履きや履き慣れたスニーカーをお持ちください（スリッパ不可）。
※上履きを忘れた場合は、子どもプログラムへの参加が出来かねます。
- お子さまの安全上、常時大人のサポートを必要とする場合は、保護者等の付き添いをお願いいたします。



参加した方の声



子どもがどう思っているのか、気持ちが少しわかった気がします。

子どもプログラムがあり、子どもどうし顔を合わせる機会ができたです。



知っているお友達がおらず親子ともに不安でしたが、他の保護者の方とお話できて、子どもが笑顔で帰ってきて安心しました。

子どもは入学がますます楽しみになったようです。親も新しい生活を楽しんでいこうと思えました。



託児のご案内

事前申込制（当日受入不可）

事前申込制

学校内で託児を実施します。ご希望の方は必ず事前にお申し込みください。お申し込みのない場合、当日のお預かりはできません。

託児申込期限

託児申込期限は学校ごとに異なりますので、入学前プログラム日程一覧の託児申込期限をご確認ください。

先着順のため、定員になり次第申込を締め切る場合があります。

対 象

新1年生の弟妹で1歳以上のお子さま（プログラム実施日現在）

※新1年生の申し込みは不要です。

申し込み方法

下記の申込書にご記入の上、郵便またはFAXでお申し込みください。

※FAXの場合は必ず受信確認の電話をしてください。

申し込み先

〒169-0072 新宿区大久保3-1-2

新宿区教育委員会事務局 教育支援課 地域連携・家庭教育推進係 FAX(3232)1079

持 ち 物

着替え1組、ハンドタオル、替えオムツと処理用ビニール袋、水筒 等

※幼児本人の名前を書いておいてください。

キャンセルされる方

➡ お早めに教育支援課にご連絡ください。

2人以上の託児をご希望の方

➡ 申込書に人数分ご記入いただくか、別の用紙に必要事項をご記入ください。

入学前プログラム 託児申込書（兼保育児個票）

この情報は安全管理上の理由で託児業者へ提供します

同意します（同意の場合はチェック） ※同意いただけない場合は託児をご利用いただけません。

学 校 名： _____ 小学校

ふりがな		電 話 番 号	日中連絡のとれる番号 ()	
保護者氏名				
住 所	〒			
ふりがな		愛 称	性 別	男・女
幼児氏名				
年 齢	歳 ヶ月 (プログラム実施日現在)	排 泄	パンツ ・ おむつ	
託児の際の注意点（アレルギー等）				