

れいわ6ねんど【2024ねん】にしんじゅくくりつしょうがっこうへ
にゅうがくよていのこどもがいる ほごしゃ【=おや】のみなさまへ

にゅうがくまえプログラムの ごあんない



4がつから1ねんせいになるおこさまとそのほごしゃ【=おや】のみなさまどうしの
こうりゅうをとおして、にゅうがくのふあんとをたのしみにかえるためのじかんです。
ぜひ、おやこでござんかください。

たいしょう

れいわ6ねん【2024ねん】4がつにしんじゅくくりつしょうがっこうへ
にゅうがくするよていのこどもとそのほごしゃ【=おや】がたいしょうです。

にっぺい

2ページの「にっぺいいちらん」をかくにんしてください。

ないよう

ほごしゃプログラム

「こどもへのかかわりかた」や「こどものちからののぼしかた」などを
かんがえる「こそだてこうざ」で、おやどうしのこうりゅうをふかめます。

こどもプログラム

みんなであそんだり、ゲームをしたりして、たのしくまなびながら
ともだちづくりをします。うごきやすいふくそうできてください。

※おやとこどもがわかれてべつのかいじょうでおこないます。

たくじ

ちいさなこどもをあずけたいひとは、じぜんにもうしこんでください。
(もうしこんだじゅんばんできまります)

くわしくは4ページをおよみください。

つうやく

きぼうがあるばあいは、じぜんいきょういくしえんかへでんわしてください。
(☎03-3232-1078)

もちもの

はきかえるくつ(おやよう、こどもよう)、くつをいれるふくろ、こどもようすいと、
ひっきようぐ

※こどものはきかえるくつは、スリッパはやめてください。

とい あわせ

〒169-0072 しんじゅくく おおくぼ 3-1-2

しんじゅくく きょういくいいんかいじむきょく きょういくしえんか
ちいきれんけい・かていきょういくすいしんかかり

☎(3232)1078・ファックス(3232)1079

8:30~17:00(どようび・にちようび・しゅくじつ・ねんまつねんしをのぞく)

UD
FONT

みやすいユニバーサル
デザインフォントをさい
ようしています。

にゅうがくまえプログラムの についていちらん

しょうがっこう のなまえ	ひにち		うけつけ じかん	よていじかん	れいわ6ねん たくじもうしこみ しめきり
つ く ど	2がつ 6にち	かようび	しんいちねんせいほごしゃかいの うけつけじかんにきてください。		1がつ17日(すいようび)
え ど が わ	2がつ 2にち	きんようび			1がつ15にち(げつようび)
い ち が や	2がつ 2にち	きんようび			1がつ15にち(げつようび)
あ い じ つ	2がつ20にち	かようび			1がつ30にち(かようび)
わ せ だ	2がつ17にち	どようび	13:45	14:00~15:00	1がつ29にち(げつようび)
つ る ま き	2がつ 5にち	げつようび	しんいちねんせいほごしゃかいの うけつけじかんにきてください。		1がつ16にち(かようび)
うしごめなかの	2がつ16にち	きんようび			1がつ26にち(きんようび)
と み ひ さ	2がつ 9にち	きんようび			1がつ22にち(げつようび)
よ ち ょ う ま ち	2がつ27にち	かようび			2がつ5にち(げつようび)
ひ が し と や ま	2がつ13にち	かようび			1がつ23にち(かようび)
よ つ や	1がつ31にち	すいようび			1がつ11にち(もくようび)
よつやだいろく	2がつ 5にち	げつようび			1がつ16にち(かようび)
は な ぞ の	2がつ 9にち	きんようび			1がつ22にち(げつようび)
お お く ぼ	2がつ15にち	もくようび			1がつ25にち(もくようび)
て ん じ ん	2がつ15にち	もくようび			1がつ25にち(もくようび)
と や ま	2がつ14にち	すいようび			1がつ24にち(すいようび)
とつかだいいち	1がつ29にち	げつようび			1がつ9にち(かようび)
とつかだいに	2がつ14にち	すいようび			1がつ24にち(すいようび)
とつかだいさん	2がつ 8にち	もくようび			1がつ19にち(きんようび)
おちあいだいいち	2がつ20にち	かようび			1がつ30にち(かようび)
おちあいだいに	2がつ19にち	げつようび			1がつ29にち(げつようび)
おちあいだいさん	2がつ 2にち	きんようび			1がつ15にち(げつようび)
おちあいだいよん	2がつ22にち	もくようび			2がつ1にち(もくようび)
おちあいだいご	2がつ13にち	かようび			1がつ23にち(かようび)
おちあいだいろく	2がつ22にち	もくようび			2がつ1にち(もくようび)
よどばしだいよん	2がつ15にち	もくようび	1がつ25にち(もくようび)		
か し わ ぎ	2がつ13にち	かようび	1がつ23にち(かようび)		
にししんじゅく	2がつ 9にち	きんようび	1がつ22にち(げつようび)		
に し と や ま	2がつ20にち	かようび	1がつ30にち(かようび)		

さんかにあたっての おねがい

- きゅうに ちゅうしすることがあります。
さんかするまえに、かならず このQRコードから ホームページを
かくにんしてください。



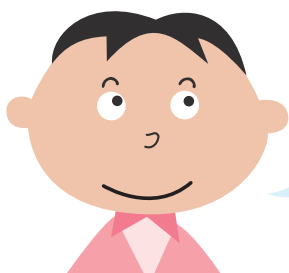
1 ばん あたらしい じょうほうは はこちら👉
(http://www.city.shinjuku.lg.jp/kodomo/file04_04_00002.html)

- こどもプログラムにさんかするこどもは、うごきやすいふくそうできてくだ
さい。
- はきかえるくつは、かかとのあるうわばきや はきなれたスニーカーをもって
きてください。
- はきかえるくつをわすれると、こどもプログラムにさんか
できません。
- ひとりでさんかできないこどもは、ほごしゃ (=おや) が
つきそってください。



ま え に

さんかしたひとのこえ (アンケートから)

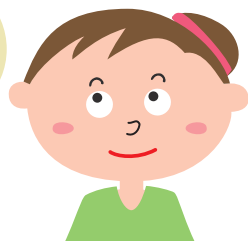


こどもがどうおもって
いるのか、きもちが
すこしわかったきが
します。

こどもプログラムがあり、
こどもどうし かおをあわせる
きかいができ、よかったです。



知っているおともだちがいな
くて、おやこともにふあんで
したが、ほかのほごしゃ [=おや]
のかたと おはなしができて、
こどもが えがおでかえってきて
あんしんしました。



こどもはにゆうがくがます
ますたのしみになったよう
です。おやも あたらしい
せいかつを たのしんで
いこうとおもえました。

たくじ【=ちいさなこどもを あずけること】のごあんない

じぜんもうしこみせい

じぜん
もうしこみせい

がっこうのなかで たくじをおこないます。きぼうがあるひとは、かならずもうしこんでください。
もうしこみの ないばあいは、とうじつ あずかることができません。

たくじもうし
こみきげん

たくじもうしこみの しめきりは、「にゅうがくまえプログラム にっていいちらん」の「たくじもうしこみきげん」を かくにんしてください。
もうしこんだじゅんばんで いっぱいになると、もうしこみを しめきるばあいが あります。

たいしょう

しん1ねんせいになる こどもの おとうとや いもうと で、プログラムのひに 1さいよりも おおきいこども

もうしこみ
ほうほう

したの「たくじもうしこみしょ」にかいて、ゆうびん または ファックスで もうしこんでください。

※ファックスをおくったあとは、かならず でんわ(☎03-3232-1078)をして、とどいたか かくにんしてください。

もうしこみさき

〒169-0072 しんじゅくくおおくぼ 3-1-2
しんじゅくく きょういくいいんかい じむきょく きょういくしえんか
ちいきれんけい・かていきょういく すいしんかかり ファックス(3232)1079

もちもの

きがえ、ハンドタオル、あたらしいおむつ、ビニールぶくろ、すいとう
※もちものには、こどものなまえを かいてください。

キャンセルするばあい

➡ はやめに きょういくしえんかに でんわしてください。
(☎ 03-3232-1078)。

ふたりより おおいにんずうの
たくじを きぼうするかた

➡ 「たくじもうしこみしょ」に あずけるこども ぜんいんのなまえを
かいてください。

にゅうがくまえプログラム たくじもうしこみしょ (ほいくじこひょう)

このじょうほうは、あんぜんかんりじょうのりゆうで、たくじぎょうしゃへ ていきょうします

どういします (どういのばあいはチェック☑をつけてください) ※どういが ないばあいは、たくじは りようできません。

がっこう: _____ しょうがっこう

ふりがな		でんわ	にっちゅうれんらくのとれるばんごう		
おやの なまえ		ばんごう	()		
じゅうしょ	〒				
ふりがな		よびかた		せいべつ	おとこ ・ おんな
こどもの なまえ					
ねんれい	さい	かげつ	ばんづつ ・ おむつ		
(プログラムじっしびげんざい)					
きをつけてほしいこと (アレルギーなど)					

ファックス
そうしんさき

しんじゅくく きょういくいいんかい じむきょく きょういくしえんか
ちいきれんけい・かていきょういく すいしんかかり

ファックス
ばんごう

03 (3232) 1079