

# 18 施設等

※ 施設については「社会資源マップ」(令和4年2月発行 第五版)の掲載ページも併せてご覧ください。「社会資源マップ」は区ホームページにも掲載しています(QRコード↓)。ただし、新規開設等の理由で掲載がない場合もあります。

事業所情報については「とうきょう福祉ナビゲーション(福ナビ)」サイトでもご確認ください。



※ 所在地の「新宿区」は省略しています。

※ 施設の定員等の事情により、ご利用いただけない場合があります。

◎の申請・相談は、障害者福祉課 支援係(新宿区役所2階)までお問い合わせください。

TEL(5273)4583 FAX(3209)3441

## 18-1 新宿区立障害者福祉センター

社会資源マップ 40,41P

### 対象及び内容

障害がある方の各種訓練を行うとともに、社会参加の機会や交流の場を提供し、その自主的な活動を促進することを目的とした福祉施設です。

指定管理者：社会福祉法人 新宿区障害者福祉協会

◆所在地 戸山1-22-2

TEL(3232)3711 FAX(3232)3344

◆交通機関 都営バス 「国立国際医療研究センター前」下車徒歩4分  
「馬場下町」下車徒歩8分

東京メトロ東西線 「早稲田駅」(高田馬場駅寄り出口) 下車徒歩10分

都営大江戸線 「若松河田駅」(東新宿駅寄り出口) 下車徒歩8分

◆対象 主に障害者とその家族及び障害者団体(会議室等については、区民の団体も利用できます。)サービスによって対象が異なります(詳細はお問い合わせください)。

◆利用料 サービスによって額が異なります(下表参照)。また、減免制度もあります(詳細はお問い合わせください)。

◆開館時間 午前9:00~午後9:30

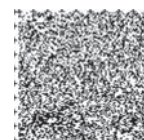
◆休館日 第3日曜日、国民の祝日(その日が日曜日に当たる場合には、その翌日)、  
年末年始(12月29日~1月3日)

※機能訓練、講習会、短期入所等の利用を希望される場合は、事前にお問い合わせください。

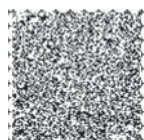
事業名	事業内容
◎生活介護 (新宿トライ工房)	身体障害者に個々の能力に応じた、創作活動やレクリエーション等の場を提供し、日常生活の充実を支援します。 ◆利用料 障害者総合支援法に基づく利用者負担額 ◆利用時間 月曜日~金曜日 午前9:30~午後3:30 (12月29日~1月3日まで及び祝日を除く)
◎就労継続支援B型 (あすなろ作業所)	身体障害者に組紐、編物、緑化事業や喫茶ふれんどのレジ打ち等を通じて、就労支援を行います。 ◆利用料 障害者総合支援法に基づく利用者負担額 ◆利用時間 月曜日~金曜日 午前9:30~午後3:30 (12月29日~1月3日まで及び祝日を除く)

18

施設等



事業名	事業内容
◎短期入所 (ショートステイ)・ ◎日中ショート	障害者(原則として15歳以上)を介護している家族が疾病等の理由により、居宅での介護ができないときに、障害者を一定期間保護します。利用定員は1名です。(緊急対応1名) <b>◆利用料 障害者総合支援法に基づく利用者負担額</b> <b>◆食材料費</b> 朝食300円 昼食500円 夕食600円 <b>◆利用時間</b> ①短期入所 午後5:00~午前9:00 ②日中ショート 午前9:00~午後5:00
<b>特定相談支援事業</b>	福祉サービスや通所支援、利用に関する相談及びサービス等利用計画の作成を行います。 <b>◆対象</b> 18歳以上の身体障害者及び知的障害者 <b>◆利用時間</b> 午前9:00~午後5:00(休館日を除く)
<b>機能訓練</b> (リハビリテーション)	身体に障害があり、医療におけるリハビリ終了後も機能訓練の必要な方に対し、身体機能の維持向上を図るための訓練を行います。 <b>◆利用料</b> 1回100円 <b>◆利用時間</b> 月曜日~金曜日 午前9:00~午後4:00 (言語訓練は、火曜日~金曜日 午前10:00~午後4:00)
<b>視覚障害者通所訓練</b> (マッサージサービス)	区内在住の視覚障害のある有資格者がマッサージサービスを実施しています。 <b>◆施術料</b> 1回約50分 3,000円 約30分 2,000円 <b>◆利用時間</b> 月曜日~土曜日 午前10:00~午後5:00
<b>入浴・給食サービス</b>	入浴や食事の際に介助が必要な障害者(15歳以上)に対して、自立生活体験室の設備等を利用し、入浴や食事を提供しています。 <b>◆利用料</b> 各1回100円 ・入浴:1日3名 ・給食:1日40名
<b>障害者相談支援事業</b>	障害者やその家族の方に対して、障害に関する相談、及び情報提供を行います。また、障害当事者等による相談(ピアカウンセリング)も行います。 <b>◆相談専用電話</b> かけはし相談室 (5292)7890 相談受付は24時間(年末年始の休館日を除く)
<b>各種講習会・講演会等</b>	絵手紙・料理・体操・パソコン等の講習会、講演会等を開催しています。また、手話講習会、センター祭等の行事も行っています。 <b>◆講習会利用料</b> 1回100円
<b>通所バス</b>	センターを利用する障害者の方の利便を図るため、区内をリフト付きバスが地域別に分かれて、朝・昼・夕の3便運行しています。また、降車専用の便もあります。
<b>施設の貸出</b>	<b>◆対象</b> 障害者福祉その他の公益の増進に資する活動をしている団体等で、区内に活動拠点を有し、構成員が5人以上かつ区民が半数以上の障害者団体、町会・自治会等の地域住民団体 <b>◆利用方法</b> あらかじめ使用申請 <b>◆施設名</b> 会議室1~3・調理実習室・多目的ホール・創作活動室・録音室・パソコンルーム <b>◆利用日及び時間</b> 休館日を除く毎日 午前9:00~午後9:30

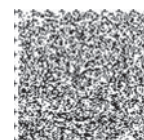


対象及び内容

心身の発達や成長に心配のあるお子さんについて、グループ活動や個別支援をとおして、言語・理解の促進、運動機能および日常生活動作等の発達を支援するための児童サービスを行っています。

- ◆所在地 新宿7-3-29 区立子ども総合センター 2F  
TEL (3232) 0679 FAX (3232) 0666
- ◆交通機関 都営大江戸線・東京メトロ副都心線 東新宿駅下車 徒歩7分  
都営大江戸線 若松河田駅下車 徒歩10分  
都バス (宿74) 新宿駅西口～東京女子医大前  
(橋63) 小滝橋車庫前～新橋駅前  
(飯62) 小滝橋車庫前～都営飯田橋駅前  
「新宿ここ・から広場前」下車 徒歩1分

事業名	事業内容
発達相談	電話相談及び来所による相談（要予約） 障害や発達に心配のあるお子さんの相談・助言
在宅児等訪問支援	お子さんの状態やご家庭の事情などで、通所ができない場合、ご家庭等へ訪問し、遊びや生活面の指導、情報提供等を行います。
◎児童発達支援	心身の発達や成長に心配のあるお子さんを対象に、子どもの状況に合わせた専門的療育（集団指導・個別支援）や保護者の方への支援を行います。 ◆対象 1歳児から学齢前まで ◆利用料 児童福祉法に基づく利用者負担額
◎放課後等 デイサービス	心身の発達や成長に心配のあるお子さんを対象に、子どもの状況に合わせた専門的療育（個別支援）や保護者の方への支援を行います。 ◆対象 小学1・2年生 ◆利用料 児童福祉法に基づく利用者負担額
◎保育所等訪問支援	保育所等（保育園、幼稚園、子ども園）を利用する配慮を必要とするお子さんを対象に、その施設を訪問し、集団生活への適応のための専門的支援を行います。 ◆対象 保育所等（保育園、幼稚園、子ども園）を利用する児童 ◆利用料 児童福祉法に基づく利用者負担額
障害幼児一時保育	一時的に保育が必要なとき、心身に障害や発達に心配のある3歳以上就学前のお子さんをお預かりします。 *事前に登録が必要です。 ◆利用時間 月～土 午前9:00～午後5:00 ◆定員 1日2名 ◆利用限度 1ヶ月に3回 ◆費用 1回1,000円
特定相談支援事業 障害児相談支援事業	福祉サービスや通所支援、利用に関する相談及びサービス等利用計画、障害児支援利用計画の作成を行います。



# 18-3 新宿区立新宿生活実習所（ぽればれ福祉園）

社会資源マップ 85P

## 対象及び内容

現状では授産等の作業になじまない、中・重度の知的障害者を対象に、日常生活の指導や簡単な作業を通して、身辺処理を含めた基本的能力の向上を図ることを目的とした福祉施設です。

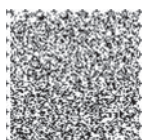
指定管理者：社会福祉法人 東京都手をつなぐ育成会

- ◆所在地 <生活介護事業> 矢来町6  
TEL (5229) 5850 FAX (5229) 0620
- <短期入所事業> 細工町1-3  
TEL・FAX 共通 (5229) 5851

※令和6年度中に、現在建設中の牛込保健センター等複合施設（弁天町50）に移転予定

- ◆交通機関 <生活介護事業>
  - 都営バス 「牛込北町」「山吹町」下車 徒歩5分
  - 都営大江戸線 「牛込神楽坂駅」下車 徒歩6分
  - 東京メトロ東西線 「神楽坂駅」下車 徒歩7分
- <短期入所事業>
  - 都営大江戸線 「牛込神楽坂駅」下車 徒歩5分
  - 東京メトロ東西線 「神楽坂駅」下車 徒歩8分

事業名	事業内容						
◎生活介護	<ul style="list-style-type: none"> <li>◆対象 区内在住の18歳以上の中・重度の知的障害の方</li> <li>◆利用料 障害者総合支援法に基づく利用者負担額</li> <li>◆利用時間 月曜日～金曜日 (12月29日～1月3日まで及び祝日を除く) 午前9:30～午後3:30まで</li> </ul>						
	<table border="1"> <tr> <td>作業活動</td> <td>ビーズ通し、紙すき、刺繍等の室内作業、植物の栽培、草取り、アルミ缶つぶし等の室外作業</td> </tr> <tr> <td>創作・文化活動</td> <td>音楽、絵画、陶芸、買物、調理、季節の行事</td> </tr> <tr> <td>健康・スポーツ活動</td> <td>散歩、ダンス、プール 社会活動日には、徒歩あるいは交通機関等を利用して、イベントや様々な施設に外出します。</td> </tr> </table>	作業活動	ビーズ通し、紙すき、刺繍等の室内作業、植物の栽培、草取り、アルミ缶つぶし等の室外作業	創作・文化活動	音楽、絵画、陶芸、買物、調理、季節の行事	健康・スポーツ活動	散歩、ダンス、プール 社会活動日には、徒歩あるいは交通機関等を利用して、イベントや様々な施設に外出します。
	作業活動	ビーズ通し、紙すき、刺繍等の室内作業、植物の栽培、草取り、アルミ缶つぶし等の室外作業					
	創作・文化活動	音楽、絵画、陶芸、買物、調理、季節の行事					
健康・スポーツ活動	散歩、ダンス、プール 社会活動日には、徒歩あるいは交通機関等を利用して、イベントや様々な施設に外出します。						
◎短期入所 (ショートステイ)・ ◎日中ショート	<p>障害者（原則として小学生以上）を介護している家族が疾病等の理由により、居宅での介護ができないときに、障害者を一定期間保護します。利用定員は3名です。（緊急対応1名）</p> <ul style="list-style-type: none"> <li>◆予約電話 TEL・FAX 共通 (5229) 5851</li> <li>◆対象 知的障害者・児童（小学生以上）</li> <li>◆利用料 障害者総合支援法に基づく利用者負担額</li> <li>◆利用時間 (12月29日～1月3日まで休み)</li> </ul> <p>①短期入所 午後5:00～午前10:00（連続利用7日まで） ②日中ショート 午前10:00～午後5:00</p>						



# 18-4 新宿区立あゆみの家（新宿区立心身障害者通所訓練施設）

社会資源マップ 83P

## 対象及び内容

身体や知的に障害のある方やその家族の福祉向上を図ること、および関係団体活動を支援することを目的とした施設です。

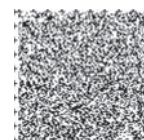
指定管理者：社会福祉法人 新宿区障害者福祉協会

- ◆所在地 西落合1-30-10  
TEL (3953) 1230 FAX (3953) 1053
- ◆交通機関 西武新宿線 「新井薬師前駅」下車 徒歩15分  
都営大江戸線 「落合南長崎駅」下車 徒歩7分  
関東バス 「哲学堂公園入口」下車 徒歩5分

事業名	事業内容
◎生活介護	<p>個人の身体的機能・能力に応じて、 ①創作活動 ②生産活動 ③理学療法 ④作業療法等を行い、機能維持と生活動作の向上をめざし、日常生活の充実を支援します。</p> <p>◆対象 区内在住の身体障害者及び知的障害者 ◆利用料 障害者総合支援法に基づく利用者負担額 ◆利用時間 月曜日～金曜日 (12月29日～1月3日まで及び祝日を除く) 午前10:00～午後3:30</p>
◎短期入所 (ショートステイ)・ ◎日中ショート	<p>障害者(原則として短期入所は中学生以上、日中ショートは小学生以上)を介護している家族が疾病等の理由により、居宅での介護ができないときに、障害者を一定期間保護します。利用定員は1名です。</p> <p>◆利用料 障害者総合支援法に基づく利用者負担額 ◆利用時間 (12月29日～1月3日まで休み) ①短期入所 午後3:00～午前10:00(連続利用7日まで) ②日中ショート 午前10:00～午後3:00 (連続利用7日まで)</p>
◎土曜ケアサポート	<p>生活介護の受給者証をお持ちの方に土曜日における日中活動の場を提供しています。創作活動等の集団プログラムを提供します。送迎サービス、給食サービスがあります。利用定員30名。</p> <p>◆利用時間 午前10:00～午後3:00</p>
特定相談支援事業	<p>福祉サービスや通所支援、利用に関する相談及びサービス等利用計画の作成を行います。</p> <p>◆対象 18歳以上の身体障害者及び知的障害者 ◆利用時間 午前8:30～午後5:00</p>
施設の貸出	<p>◆対象 障害者団体、町会・自治会・商店会・PTA等の団体 ◆利用方法 あらかじめ使用申請 ◆施設名 会議室 ◆利用日及び時間 (12月27日～1月5日まで休み) 平日・土曜 午前9:00～午後9:30 日曜・祝日 午前9:00～午後5:00</p>

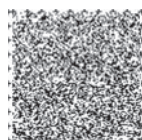
18

施設等



対象及び内容

<p>精神に障害のある方が、一定期間宿泊による訓練を行うとともに、短期入所等を行うことで、住み慣れた地域で安定し自立した生活が継続できるよう支援を行っています。</p> <p><b>指定管理者：医療法人財団 厚生協会</b></p> <p>◆所在地 百人町4-4-2 TEL (5937) 6821 FAX (3365) 7360</p> <p>◆交通機関 JR山手線 「高田馬場駅」下車 (戸山口出口) 徒歩7分 東京メトロ東西線 「高田馬場駅」下車 徒歩9分 西武新宿線 「高田馬場駅」下車 (戸山口出口) 徒歩7分 都営バス 「高田馬場駅前」下車 徒歩9分</p>		
事業名	事業内容	
◎宿泊型自立訓練	<p>地域で自立した生活ができるよう、一定期間施設内に寝泊まりし、地域生活を継続するために必要な生活能力等の訓練・指導を行っています。</p> <p>◆対象 区内在住で18歳以上の精神障害者</p> <p>◆利用料 障害者総合支援法に基づく利用者負担額</p> <p>◆利用時間 24時間</p>	
◎自立訓練 (生活訓練)	<p>日常生活に適應できるよう基本的な生活能力等の訓練・指導を行っています。</p> <p>◆対象 区内在住で18歳以上の精神障害者</p> <p>◆利用料 障害者総合支援法に基づく利用者負担額</p> <p>◆利用時間 月曜日～金曜日 (12月29日～1月3日まで及び祝日を除く) 午前9:00～午後4:00まで</p>	
◎短期入所 (ショートステイ)	<p>障害者を介護している家族が疾病等の理由により、居宅での介護ができないときに、障害者を一定期間保護します。利用定員は2名です。</p> <p>◆対象 18歳以上の精神障害者</p> <p>◆利用料 障害者総合支援法に基づく利用者負担額</p> <p>◆利用時間 (12月29日～1月3日まで休み) 午後3:00～午前10:00 (連続利用7日まで)</p>	
特定相談支援事業	基本相談支援	<p>精神障害者やその家族の方に対して、障害に関する相談、及び情報提供を行っています。</p> <p>◆相談専用電話 (5937) 6824 相談受付は24時間</p>
	計画相談支援	<p>福祉サービスや通所支援、利用に関する相談及びサービス等利用計画の作成を行っています。</p> <p>◆対象 区内在住の18歳以上の精神障害者</p> <p>◆利用時間 月曜日～日曜日 (12月29日～1月3日まで及び祝日を除く) 午前9:00～午後5:00まで</p>
施設の貸出	<p>◆対象 区内に活動拠点を有し、構成員が5人以上かつ区民が半数以上の障害者団体、町会・自治会・商店会・PTA等の団体</p> <p>◆利用方法 あらかじめ使用申請</p> <p>◆施設名 多目的室</p> <p>◆利用日及び時間 (12月29日～1月3日まで休み) 土曜・日曜・祝日 午前9:00～午後6:00</p>	



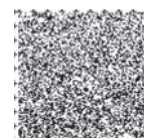
## 18-6 新宿区立福祉作業所

施設名称		
<b>①新宿福祉作業所</b> 戸山1-22-2 (区立障害者福祉センター内) TEL (3232) 3715 FAX (3232) 3991 交通機関は、区立障害者福祉センターに同じ⇒P.108 指定管理者：社会福祉法人 日本キリスト教奉仕団		
		社会資源マップ 47P
<b>②高田馬場福祉作業所</b> 高田馬場4-10-2 TEL (3367) 2939 FAX (3367) 2960 JR山手線 「高田馬場駅」 下車 (戸山口出口) 徒歩3分 東京メトロ東西線「高田馬場駅」 下車 徒歩5分 西武新宿線 「高田馬場駅」 下車 (戸山口出口) 徒歩3分 都営バス 「高田馬場駅前」 下車 徒歩5分 指定管理者：社会福祉法人 東京都手をつなぐ育成会		
		社会資源マップ 48P
事業名	事業内容	対象者
◎就労継続支援B型	一般の事業所に雇用が困難な主に知的障害のある方に対し、就労の機会や生産活動等の場を提供します。 <b>◆利用時間</b> 月曜日～金曜日(12月29日～1月3日まで及び祝日を除く) 午前9:00～午後4:00まで	18歳以上の知的障害者で、ひとりで通所が可能かつ作業能力がある方
◎生活介護	日常生活上の支援及び作業等の生産活動、創作活動等を通じて、身体能力や日常生活機能の維持・向上を図ります。 <b>◆利用時間</b> 月曜日～金曜日(12月29日～1月3日まで及び祝日を除く) 新宿福祉作業所 午前9:00～午後4:00まで 高田馬場福祉作業所 午前9:30～午後3:30まで	18歳以上の知的障害者

## 18-7 入所施設

◎施設入所支援：自宅での生活が難しい方に対して、入所して生活する施設で、入浴や排せつ、食事の介護などを行います。

名称	入所以外の事業内容 (入所者以外も利用可)	所在地	電話・FAX	対象	社会資源マップ掲載
新宿けやき園	◎生活介護 ◎短期入所 ◎日中ショート	百人町 4-5-1	TEL (3367)1601 FAX (3367)1602	身体	84P
シャロームみなみ風	◎生活介護 ◎短期入所 ◎自立訓練(生活訓練) ◎就労継続支援B型 ◎相談支援	弁天町 32-6	TEL (5579)8412 FAX (5579)8413	知的	55P

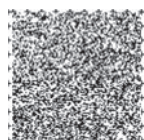


## 18-8 通所施設

◎就労移行支援：一般企業等での就労を希望する方に、一定期間、就労に必要な知識及び能力の向上のために必要な訓練を行います。

名称	所在地	電話・FAX	対象	社会資源マップ掲載
就労センター「街」◆	中落合 1-6-21	TEL (3952)9975 FAX (3952)9976	精神	24P
リヴァトレ市ヶ谷 ◆	市谷砂土原町 2-2 木原造林市谷ビル 1 階	TEL (6280)8541 FAX (6280)8542	精神	15 P
SAKURA ① 新宿センター ◆ ② 早稲田センター◆	① 新宿 6-12-5 新宿松喜ビル 5 階 ② 早稲田鶴巻町 544 中川ビル 2 階	①TEL (5357)7314 FAX (5357)7315 ②TEL (5206)3531 FAX (5206)3532	身体的 知的 精神	①13P ②30P
リエンゲージメント ◆	新宿 2-15-2 岩本和裁ビル 4 階	TEL (5315)4940 FAX (6869)8955	精神	17 P
Kaien 新宿 ◆	西新宿 7-7-29 西新宿ビル 5 階	TEL (5823)4960	精神 発達	14 P
プレーナ新宿 ◆	新宿 2-9-23 SVAX 新宿ビル B 館 2F	TEL (6273)2633 FAX (6273)2956	知的 精神・発達	16 P
ヒューマングロー 高田馬場 ◆	高田馬場 4 -4-34 第 2ARS ビル 2 階 201 号	TEL (6908)7923 FAX (6908)7924	身体・知的 精神・発達 難病・高次脳	19 P
東京視覚障害者 生活支援センター	河田町 10-10	TEL (3353)1277 FAX (3353)1279	身体(視覚)	12 P
ゆたかカレッジ 早稲田キャンパス ◆	① 西早稲田 2-5-10 関口ビル 2・3 階 ② 西早稲田 3-17-20 大伸第 1 ビル 6 階	① TEL (5292)3020 FAX(5292)3021 ② TEL (6205)6889 FAX(6205)6890	知的 発達	25 P
ラルゴ神楽坂 ◆	西五軒町 8-10 臼井ビル 2 階	TEL (5579)2497 FAX (5579)2498	発達	20 P
わーくす ここ・から エール ◆	新宿 7-3-29 新宿ここ・から広場 しごと棟 2 階	TEL (3208)1609 FAX (3200)3327	身体・知的 精神・発達 難病・高次脳	21P
～キセキの杜～ ジョブステーション 高田馬場 ◆	高田馬場 3-3-2 MF ビル 5 階	TEL (5338)2090 FAX (5338)2091	身体(内部障 害)知的 精神	26P

◆印は就労定着支援を実施





名 称	所在地	電話・FAX	対象	社会資源マップ掲載
十二社 生活・就労研修センター ◆	西新宿 3-9-5 北村ハイツ 201 号	TEL (6276)6871 FAX (6276)8003	精神	18P
カレント ◆	新宿 1-18-10 カテリーナ柳通りビル 6 階	TEL (6273)0920 FAX (6273)0940	知的 精神・発達	28P
就労移行支援事業所 リスタート	高田馬場 2-14-2 新陽ビル 7 階	TEL (6302)1532 FAX (6369)4246	知的・精神 発達・難病	29P
就労移行 IT スクール 四ツ谷 ◆	四谷三栄町 11-22 F ビル 5 階	TEL (5315)4539 FAX (5315)4639	知的・精神 発達・難病	27P
東京ワークショップ ◆	四谷本塩町 2-5	TEL (3341)0900 FAX (3341)0967	身体(視覚)	23P
キズキビジネスカレッジ ◆	四谷 4-31 四谷 TS ビル 1 階	TEL・FAX 共通 (6265)3652	精神	31P
キズキビジネスカレッジ 新宿校 ◆	新宿 5-10-14 新宿 N T ビル 4 階	TEL・FAX 共通 (6274)8742	精神	32P
LITALICO ワークス高田馬場 ◆	高田馬場 1-25-32 108 ビル 4 階	TEL (5155)3433 FAX (5155)3434	身体・知的 精神・難病	34P
エンカレッジ 早稲田駅前	馬場下町 9 中羽ビル 3 階	TEL (6233)9954 FAX (6233)8050	知的・精神	35P
LITALICO ワークス 新宿三丁目 ◆	新宿 1-36-12 サンカテリーナ 402 号	TEL (5919)3960 FAX (5919)3961	身体・知的 精神・難病	—

◆印は就労定着支援を実施

◎自立訓練：地域で生活するために必要な身の回りのことを、自分で出来るようになるための訓練を行います。

（機能訓練）理学療法、作業療法その他必要なりハビリテーション

（生活訓練）入浴、排泄、食事等に関する自立した日常生活を営むために必要な訓練

事業名	名 称	所在地	電話・FAX	対象	社会資源マップ掲載
機能訓練	東京視覚障害者 生活支援センター	河田町 10-10	TEL (3353)1277 FAX (3353)1279	身体(視覚)	12P
生活訓練	新宿区立障害者 生活支援センター	手引 P.1 1 4 をご覧ください			87P
	シャロームみなみ風	手引 P.1 1 5 をご覧ください			55P

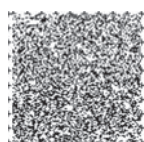


事業名	名称	所在地	電話・FAX	対象	社会資源マップ掲載数
生活訓練	日本点字図書館 自立支援室	高田馬場 1-23-4	TEL (3209)0241 FAX (3200)4133	身体(視覚)	86P
	みのり舎	中落合 3-28-14 第2ビル 落合 704	TEL (5988)9791 FAX (5988)9792	知的 精神	42P
	ゆたかカレッジ 高田馬場キャンパス	①西早稲田 3-17-21 シャルマンビル5階 ②高田馬場 2-4-11 KSEビル4階	①TEL(6380)2581 FAX(6380)2582 ②TEL(6205)6801 FAX(6205)6802	知的 発達	88P
	生活訓練事業所 Kaizen 市ヶ谷	市谷本村町 3-28 新日本市ヶ谷ビル 3 階	TEL 050(2018)1918	精神	89P
	リワークセンター 新宿南口	西新宿 3-1-3 MITSUWAビル4階	TEL (5909)8678 FAX (5909)8679	精神	90P
	ニューロリワーク 新宿御苑センター	新宿 2-1-9 JESCO新宿御苑ビル 402	TEL (6273)2647 FAX (6273)2748	精神	91P
	東京ワークショップ	四谷本塩町 2-5	TEL (3341)0900 FAX (3341)0967	身体(視覚)	23P

◎就労継続支援 A 型：一般企業での就労が困難な方に、雇用契約に基づいて就労の機会を提供し、就労に必要な知識や能力向上のための訓練を行います。

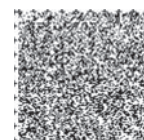
名称	所在地	電話・FAX	対象	社会資源マップ掲載数
ストローク・サービス	西落合 2-20-16 POEMビル1階	TEL (5996)9533 FAX (3954)1130	知的 精神	37P
あしか ◆	新宿 1-2-8 国久ビル5階A室	TEL (6273)1021 FAX (6273)1871	身体・知的 精神・難病	36P
くじら ◆	四谷 4-32-1 吉岡ビル5階	TEL (6274)8977 FAX (6274)8978	身体 知的 精神	38P
東京都育成会 クリーンサービス	新宿 5-18-16 SHINJUKU5-1ビル2F	TEL (6380)3985 FAX (6380)2592	知的	39P

◆印は就労定着支援を実施



◎就労継続支援 B 型：一般企業での就労が困難な方に就労の機会を提供し、生産活動その他の活動を通して就労に必要な知識や能力向上のための訓練を行います。

名 称	所在地	電話・FAX	対象	社会資源マップ掲載頁
あすなろ作業所	(区立障害者福祉センター内) 手引 P.109 をご覧ください			40P
新宿福祉作業所	(区立障害者福祉センター内) 手引 P.115 をご覧ください			47P
高田馬場福祉作業所	手引 P.115 をご覧ください			48P
シャロームみなみ風	手引 P.115 をご覧ください			55P
新宿あした作業所	戸山 1-22-2 (区立障害者福祉センター内)	TEL (3232)3366 FAX (3232)3367	知的	49P
新宿第二あした作業所	西早稲田 3-11-6 コアハイム西早稲田 101	TEL (5285)4837 FAX (6380)3839	知的	50P
西早稲田あした作業所	西早稲田 2-16-1	TEL (5155)3340 FAX (5155)3350	知的	51P
新宿西共同作業所 ラバンス	高田馬場 2-14-5 KM ビル 1 階	TEL (6380)2351 FAX (6380)2352	精神	43P
オフィスクローバー	高田馬場 3-18-25 第 1 康洋ビル 7 階	TEL (3365)4177 FAX (3365)4178	精神	52P
ファロ	新宿 1-16-16 テアーカーテリーナ 3 階	TEL (3350)4437 FAX (3350)4438	精神	45P
就労センター『風』	中落合 4-23-25	TEL (3952)6014 FAX (3952)6044	精神	44P
就労センター「街」	中落合 1-6-21	TEL (3952)9975 FAX (3952)9976	精神	24P
寒緋桜	上落合 3-30-6 ヴェルテ落合 4 階	TEL (6908)6496 FAX (6908)6469	精神 発達	53P
パイオニア	高田馬場 1-9-23	TEL (3208)9001 FAX (3208)9005	身体(視覚)	46P
みのり舎	中落合 3-28-14 第 2 アビタカ落合 102	TEL (5988)9791 FAX (5988)9792	知的 精神	42P
東京ワークショップ	四谷本塩町 2-5	TEL (3341)0900 FAX (3341)0967	身体(視覚)	23P
コンフィデンス早稲田	西早稲田 2-18-22	TEL (6233)9714 FAX (6233)9715	身体・知的 精神・発達 高次脳	54P
わーくす ここ・から スマイル	新宿 7-3-29 新宿ここ・から広場 しごと棟 2 階	TEL (3208)2278 FAX (3200)3327	身体・知的 精神・発達 難病 高次脳	21P

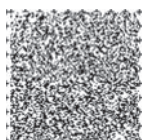


名 称	所在地	電話・FAX	対象	社会資源マップ掲載
プラーナ新宿	新宿 2-9-23 SVAX 新宿ビル B 館 2F	TEL (6273)2633 FAX (6273)2956	知的・精神 発達	16P
フレッシュスタート 目白	下落合 4-20-16 ソレイユ目白 103	TEL (6908)3663 FAX (6908)3664	身体・知的 精神・発達 高次脳	56P
マナティ	新宿 1-36-12 サンカテリーナ 403	TEL (3359)2030 FAX (3359)2031	身体・知的 精神・難病	58P
東京デジタルキャリア	早稲田町 74 早稲田オアシスビル 2 階	TEL (6205)5613 FAX (6205)5713	知的 精神	59P
十二社 生活・就労 研修センター	西新宿 3-9-5 北村ハイツ 201 号	TEL (6276)6871 FAX (6276)8003	精神	18P
GFTD WORKS	喜久井町 20 ニシカワビル B 2・B 1	TEL 050(3187)6831 FAX (4243)2756	精神	57P
ヘレン・ケラー治療院 鍼灸・あん摩マッサー ジ指圧	大久保 3-14-20	TEL (3200)0585 FAX (3200)0608	身体(視覚)	-

## 18-9 知的障害者グループホーム

### ◎グループホーム

名 称	所 在 地	電 話	内 容	社会資源マップ掲載
からふる	西新宿 4-8-36	(6276)1344	定員 7 名	93 P
ぼけっと	百人町 3-3-2	(3366)0016	定員 6 名	100P
ぱれっと	高田馬場 3-43-8	(5348)8585	定員 6 名	99P
中落合あしたホーム	中落合 1-14-37	(6908)0303	定員 7 名	98P
西落合ホーム	西落合 2-20-11	(3953)9776	定員 6 名	94P
笑がおの園 クローバーⅠ・Ⅱ	新小川町 7-17 飯田橋三幸ビル 7・8 階	(3227)2623	定員 12 名	104P
ブルーム早稲田	高田馬場 4-40-11	(6279)1690	定員 8 名 短期入所 1 名	102P



名 称	所 在 地	電 話	内 容	社会資源マップ掲載
ホームすみれ空	赤城下町 33-14	(6265)0258	定員 4 名	105P
アイリスホーム西新宿 1・2	西新宿 4-8-8	0120 (849) 153	定員 4 名	106P
ドリームハウスキャット 早稲田	喜久井町 36-76	(6903)0530	定員 3 名	107P

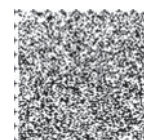
## 18-10 重度身体障害者グループホーム・福祉ホーム

名 称	所 在 地	電 話	内 容	社会資源マップ掲載
あじさいホーム	西早稲田 1-11-10	(5285)2638	定員 10 名	108P
ひまわりホーム	西新宿 4-21-19	(3375)6461	定員 10 名	109P

## 18-11 精神障害者グループホーム

### ◎グループホーム

名 称	所 在 地	電 話	内 容	社会資源マップ掲載
ふるさとホーム新宿	大久保 1-9-9 ラパン新宿	(6273)8640	定員 7 名	97P
ふるさとホーム大久保	大久保 1-15-10 アーバンステージ大久保	(6273)8640	定員 4 名	
ふるさとホーム東新宿	新宿 7-1-6 NB ホームズ	(6273)8640	定員 7 名	
こごみハウス	上落合 3-29-7 コーポ・プロspa 202	(5332)3848	定員 7 名	95P
GHつる	西新宿 8-13-18 クレイン西新宿	(3361)5334	定員 7 名	96P
西早稲田ハウス	西早稲田 2 丁目	(3200)6332	定員 5 名	101P
柏木ハウス	北新宿 2 丁目	(3200)6332	定員 5 名	103P



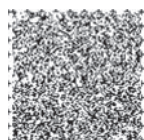
## 18-12 精神障害者福祉ホーム

名 称	所 在 地	電 話	内 容	社会資源マップ掲載
諏訪ハウス	高田馬場 1-15-6	(3200)6332	定員 8 名	110P

## 18-13 障害児通所支援事業所

### ◎児童発達支援

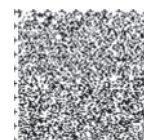
名 称	所 在 地	電 話・FAX	社会資源マップ掲載
新宿区立子ども総合センター	P.111 をご覧ください。◎保育所等訪問支援あり		61P
ベアーズキッズ	榎町 45 さくらビル 2 階	TEL (3235)3661 FAX (5225)6246	65P
児童発達支援・放課後等デイサービス Smile Seed (すまいるしーど)	高田馬場 1-5-8 YSビル 1 階	TEL (6278)9056 FAX (6278)9046	69P
コペルプラス若松河田	原町 3-23 シティプラザ FK 1 階	TEL・FAX 共通 (6457)3365	67P
ノーサイド新宿@Leaf 音楽療法センター	西早稲田 1-2-2 レガリス早稲田 1 階	TEL (5292)2050 FAX (5292)2051	74P
バンブーワオ 早稲田校	弁天町 24 ザ・フリースビル 2 階	TEL (6457)6728 FAX (6457)6738	73P
E n. 療育ラボ 新宿スタジオ	中落合 2-8-9 モナーク新宿下落合 1 階	TEL (6908)1281 FAX (6908)1282	71P
コペルプラス 信濃町教室	信濃町 2-1 コートイン信濃町 1 階	TEL (6384)2304 FAX (6384)2305	68P
エイビイシーひまわり教室	大久保 2-5-20 シティプラザ新宿 102 号	TEL (3232)2160 FAX (3232)2161	72P
いっといっぽ下落合教室	上落合 1-18-2 柚原ビル 1 階	TEL (6821)1007 FAX (6822)4109	70P
ノーサイド新宿ミュージックケア	東榎町 8 アサイビル 1 階	TEL(6280)8319 FAX(6280)8329	75P
I C O P A キッズ西落合	西落合 3-30-18 MNビル 1 階	TEL(3565)6761 FAX(3565)6762	76P
TASUC 早稲田教室	西早稲田 1-1-6 バトン・ド・ルージュ早稲田 2 階	TEL・FAX 共通 (6380)3659	—
てらびあぼけっと 目白教室	下落合 4-20-15	TEL(6915)3211 FAX(6915)3212	—



名 称	所 在 地	電 話・FAX	社会資源マップ掲載
フレンズスクエア	西落合 3-10-18	TEL(3952)4192 FAX(3952)4194	—
児童発達支援 放課後等デイサービス はびねす	住吉町 5-4 ペガサスマンション曙橋 102号室	TEL・FAX 共通 (5990)2840	—
てらびあぼけっと 西新宿教室	西新宿 4-25-9 アーティスコア 201号室	TEL(6276)1242 FAX(6276)1243	—
放課後等デイサービス ウィズ・ユー早稲田	馬場下町 61-4 長谷部第 11ビル 2階	TEL(6302)1378 FAX(6302)1379	
L I T A L I C Oジュニア 江戸川橋教室	山吹町 337 江戸川橋東誠ビル 2階	TEL(5227)3372 FAX(5227)3373	
感覚統合スタジオ ワールドキッズ新宿	荒木町 13-38 H A N T 四谷 2階	TEL・FAX 共通 (5315)4506	

◎放課後等デイサービス

名 称	所 在 地	電 話・FAX	社会資源マップ掲載
新宿区立子ども総合センター	P. 111をご覧ください。 ◎保育所等訪問支援あり		61P
テラコヤキッズ 新宿本教室	住吉町 2-10 ソフィア M 3F	TEL (3351)9556 FAX (6380)4811	64P
TEENS 新宿	西新宿 6-2-3	TEL 050(2018)1339 FAX 050(2018)0907	63P
ベアーズ	榎町 45 さくらビル 2階	TEL (3235)3661 FAX (5225)6246	65P
スポーツひろばプレイス 高田馬場教室	高田馬場 1-9-21 エムハットビル 1階	TEL (6233)9977 FAX (5287)3832	62P
放課後等デイサービス すまいる	高田馬場 1-25-36 タイオ・インターナショナルビルディング 30C号室	TEL (3209)8668 FAX (3209)2033	66P
サッカーあいだっく	高田馬場 3-25-3 東京京装ビル 2階	TEL (5937)3941 FAX (5937)3940	60P
ノーサイド新宿@Leaf 音楽療法センター	西早稲田 1-2-2 レガリス早稲田 1階	TEL (5292)2050 FAX (5292)2051	74P
放課後デイサービス スリーセブン	西落合 1-16-9 フラットMONA 1階	TEL・FAX 共通 (5877)9485	79P
児童発達支援・放課後等デイサービス Smile Seed (すまいるしーど)	高田馬場 1-5-8 YSビル 1階	TEL (6278)9056 FAX (6278)9046	69P



名 称	所 在 地	電 話・FAX	社会資源マップ掲載
放課後等デイサービス アトリエたいよう	北新宿 4-4-13 ストーク北新宿 103	TEL・FAX 共通 (6279)3227	77P
東京YMCA P I T西早稲田	西早稲田 2-18-12	TEL (3202)0321 FAX (3202)0329	80P
バンブーワオ 早稲田校	弁天町 24 ザ・フリースビル 2 階	TEL(6457)6728 FAX(6457)6738	73P
E n. 療育ラボ 新宿スタジオ	中落合 2-8-9 モナーク新宿下落合 1 階	TEL(6908)1281 FAX(6908)1282	71P
エイビイシイひまわり教室	大久保 2-5-20 シティプラザ新宿 102 号	TEL(3232)2160 FAX(3232)2161	72P
いっといっぽ下落合教室	上落合 1-18-2 柚原ビル 1 階	TEL(6821)1007 FAX(6822)4109	70P
ノーサイド新宿ミュージックケア	東横町 8 アサイビル 1 階	TEL(6280)8319 FAX(6280)8329	75P
アトリエたいよう高田馬場ルーム	高田馬場 3-8-32 ユーコート高田馬場 101	TEL・FAX 共通 (5937)1882	78P
TASUC 早稲田教室	西早稲田 1-1-6 バトン・ド・ルージュ早稲田 2 階	TEL・FAX 共通 (6380)3659	—
児童発達支援 放課後デイサービス はびねす	住吉町 5-4 ペガサスマンション曙橋 102 号室	TEL・FAX 共通 (5990)2840	—
放課後等デイサービス ウィズ・ユ-早稲田	馬場下町 61-4 長谷部第 11 ビル 2 階	TEL(6302)1378 FAX(6302)1379	—
感覚統合スタジオ ワールドキッズ新宿	荒木町 13-38 H A N T 四谷 2 階	TEL・FAX 共通 (5315)4506	—

## 18-14 障害児等タイムケア

◎ 障害児等タイムケア

名 称	所在地	電話・FAX	対象	社会資源マップ掲載
まいペ-す	新宿 7-3-29 子ども総合センター3 階	TEL (3232)8801 FAX (3232)8802	知的障害児 身体障害児	81P

