

# 目次

## 1 ご相談の窓口 ..... P6

- 1 障害者福祉課 ..... P6
- 2 新宿区基幹相談支援センター ..... P7
- 3 新宿区障害者虐待防止センター ..... P7
- 4 新宿区DV相談ダイヤル  
(配偶者暴力相談支援センター) ..... P7
- 5 地域生活支援拠点 ..... P8
- 6 新宿区立子ども総合センター ..... P8
- 7 保健予防課 ..... P9
- 8 保健センター ..... P9
- 9 在宅医療相談窓口 ..... P9
- 10 地域活動支援センター ..... P10
- 11 高齢者総合相談センター ..... P10
- 12 教育委員会 ..... P11
- 13 身体障害者相談員・知的障害者相談員 .. P12
- 14 民生委員・児童委員 ..... P12
- 15 社会福祉法人 新宿区社会福祉協議会 .. P13
- 16 その他相談窓口 ..... P14

## 2 手帳の申請 ..... P16

- 1 身体障害者手帳 ..... P16
- 2 愛の手帳 ..... P17
- 3 精神障害者保健福祉手帳 ..... P17

## 3 手当・年金 ..... P18

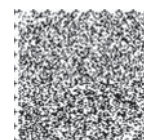
- 1 心身障害者福祉手当（区の制度） ....P18
- 2 重度心身障害者手当（都の制度） ....P18
- 3 特別障害者手当（国の制度） ... P18
- 4 障害児福祉手当（国の制度） ... P18
- 5 児童育成手当の育成手当（都の制度） .P20
- 6 児童育成手当の障害手当（都の制度） .P20
- 7 特別児童扶養手当（国の制度） P20
- 8 児童扶養手当（国の制度） ..... P20
- 9 国民年金の障害基礎年金 ..... P22
- 10 障害厚生年金・障害手当金 ..... P22
- 11 自動車事故による重度後遺障害者への介護料支給 .P23
- 12 脳性まひのお子様とご家族のための産科医療補償制度 .P23
- 13 特別永住者等重度障害者特別給付金 ...P24
- 14 原爆被爆者見舞金 ..... P24
- 15 東京都心身障害者扶養共済制度 ...P25

## 4 医療費の助成・給付 ....P26

- 1 心身障害者医療費助成制度（マル障） ...P26
- 2 自立支援医療（更生医療） ..... P26
- 3 自立支援医療（育成医療） ..... P27
- 4 自立支援医療（精神通院医療） P27
- 5 その他の医療費助成・給付等 ... P28

## 5 医療機関・医療サービス等 .P30

- 1 小児科・歯科等専門診療 ..... P30
- 2 医療機関等の情報提供 ..... P30
- 3 訪問事業・デイケア ..... P31



## 6 ヘルパー利用・施設通所等 ..P32

- 1 障害福祉サービスの体系 ..... P32
- 2 障害福祉サービス ..... P33
- 3 障害児通所支援 ..... P36
- 4 地域生活支援事業 ..... P37
- 5 サービス利用の流れ ..... P38
- 指定相談支援事業所 ..... P39
- 6 利用者負担について ..... P42

## 7 日常生活への支援 ..... P44

- 1 日常生活用具の給付 ..... P44
- 2 住宅設備改善費の給付 ..... P44
- 3 補装具費の支給（購入・借受・修理） ... P45
- 4 中等度難聴児発達支援事業（補聴器購入助成） P45
- 5 心身障害者巡回入浴サービス ... P46
- 6 心身障害者訪問理美容サービス P46
- 7 寝具乾燥・消毒サービス ..... P47
- 8 紙おむつ等支給（費用助成） ... P47
- 9 身体障害者電話使用料助成 ..... P48
- 10 在宅重度心身障害者介護人休養助成... P48
- 11 重度脳性麻痺者介護人派遣 ..... P48
- 12 重症心身障害児等在宅レスパイト等サービス P49
- 13 身体障害者補助犬の給付 ..... P50
- 14 車椅子の貸出 ..... P50
- 15 ふれあい入浴 ..... P51
- 16 ごみの戸別訪問収集 ..... P51
- 17 粗大ごみ運び出し収集 ..... P52
- 18 生活福祉資金の貸付 ..... P52

## 8 公共料金等の軽減 ..... P53

- 1 NHKテレビ放送受信料の免除 P53
- 2 粗大ごみ等の手数料減免 ..... P53
- 3 水道料金・下水道料金の免除 ... P54
- 4 青い鳥郵便はがき ..... P54
- 5 NTT電話番号の無料案内 ..... P55
- 6 携帯電話基本使用料等の割引 ... P55

## 9 緊急・安全 ..... P56

- 1 災害時要援護者名簿登録 ..... P56
- 2 家具転倒防止器具取付け事業 ... P57
- 3 重度心身障害者等緊急通報・火災安全システム P57
- 4 119番ファクシミリ緊急通報 ... P58
- 5 東京消防庁 緊急ネット通報 ..... P58
- 6 110番アプリシステム ..... P59
- 7 障害者位置探索システム ..... P59
- 8 ヘルプカードの配付と活用 ..... P59
- 9 在宅人工呼吸器使用者災害時支援事業 P60
- 10 280MHz（メガヘルツ）防災ラジオ無償貸与事業 P60

## 10 交通機関などの割引・自動車等 ..P61

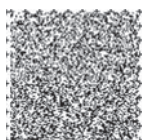
- 1 心身障害者福祉タクシー（福祉タクシー利用券） ..P61
- 2 心身障害者自動車燃料費助成 ... P61
- 3 心身障害者リフト付きタクシー  
（車いす利用券・ストレッチャー利用券） ..P62
- 4 リフト付きタクシーの運行 ..... P62
- 5 タクシー運賃の割引 ..... P63
- 6 鉄道旅客運賃の割引 ..... P63
- 7 都営交通無料乗車券 ..... P64
- 8 精神障害者都営交通乗車証 ..... P64
- 9 都営交通の割引 ..... P65
- 10 民営バス運賃の割引 ..... P66
- 11 航空運賃の割引 ..... P66
- 12 フェリー旅客運賃の割引 ..... P66
- 13 自転車等駐輪場の料金の免除 ... P66
- 14 有料道路料金の割引 ..... P67
- 15 駐車禁止の対象除外 ..... P68
- 16 自動車改造費の助成 ..... P69
- 17 心身障害者自動車運転教習費助成 ... P69

## 11 税の軽減 ..... P70

- 1 所得税・贈与税・相続税等の減免（国税） .P70
- 2 住民税の障害者控除・非課税 ... P71
- 3 個人事業税の減免（都税） ..... P71
- 4 自動車税 /  
軽自動車税環境性能割・自動車税種別割の減免（都税） P72
- 5 軽自動車税（種別割）の減免 ... P73

## 12 視覚・聴覚障害者への情報支援 ..P74

- 1 視覚障害者へのサービス  
(1) ガイドヘルパー・各種用具販売等 P74  
(2)(3) 点字図書館・区立図書館 ..... P75  
(4) 点字図書・録音図書・点訳・対面朗読等 P77  
(5) 新宿区・東京都の行政情報の作成・配付 .P79
- 2 聴覚障害者へのサービス  
手話通訳者・要約筆記者の派遣等 .P80
- 3 盲ろう者への通訳・介助者派遣 P82
- 4 視覚障害者・聴覚障害者交流コーナー P82
- 5 ライブラリースペース ..... P82



## 13 社会参加・余暇等..... P83

- 1 選挙..... P83
- 2 議会事務局手話通訳者配置..... P84
- 3 スポーツ・レクリエーション等.. P84
- 4 東京都障害者休養ホーム..... P86
- 5 中強羅区民保養所・区民健康村の利用料金割引制度.. P87
- 6 都立公園等入場料の免除..... P87
- 7 障害者福祉活動事業助成..... P87
- 8 (障がい者)都立公園駐車場の無料利用..P88
- 9 全国障害者障害者総合福祉センター(戸山サンライズ).. P88

## 14 各種訓練・講座..... P89

- 1 障害者を対象とした講座・講習.. P89
- 2 聴覚障害者を対象とした各種講座・講習..P89
- 3 視覚障害者を対象とした各種訓練・講座..P90
- 4 東京都主催 視覚・聴覚障害者対象の教養講座等..P91
- 5 吃音者講習会..... P91
- 6 オストメイト社会適応訓練..... P91
- 7 喉頭摘出者発声訓練..... P91

## 15 住宅..... P92

- 1 都営住宅申込の優遇..... P92
- 2 都営住宅使用料の特別減額..... P93
- 3 区営住宅入居者の募集..... P93
- 4 住み替え相談(住宅相談)..... P93
- 5 家賃等債務保証料の助成(高齢者等入居支援) P94
- 6 住み替え居住継続支援..... P94
- 7 多世代近居同居助成..... P95
- 8 UR都市機構の抽選優遇区分等.. P95

## 16 職業..... P96

- 1 ハローワーク新宿(新宿公共職業安定所) P96
- 2 新宿区勤労者・仕事支援センター...P96
- 3 東京障害者職業センター..... P97
- 4 日本視覚障害者職能開発センター..P98
- 5 公共施設内の売店設置..... P98
- 6 たばこ小売販売業の許可..... P98
- 7 国立職業リハビリテーションセンター..P99
- 8 東京障害者職業能力開発校.... P100
- 9 東京しごと財団総合支援部障害者就業支援課 P101
- 10 あん摩・はり・きゅう師資格養成事業 P102
- 11 盲人ホーム..... P102
- 12 IT技術者在宅養成講座  
(東京都重度身体障害者在宅パソコン講習) P103
- 13 障害者雇用の各種助成・失業給付 P103

## 17 保育・教育..... P104

- 1 保育園・子ども園・学童クラブ.. P104
- 2 区立幼稚園..... P105
- 3 特別支援学級(知的障害)..... P105
- 4 特別支援学級(病弱)..... P105
- 5 まなびの教室(特別支援教室).. P106
- 6 新宿養護学校(特別支援学校)..P106
- 7 特別支援学校(新宿区周辺).. P107
- 8 特別支援教育就学奨励費..... P108
- 9 ことばの教室(教育センター)..P108
- 10 新宿青年教室..... P108

## 18 施設等..... P109

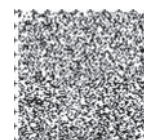
- 1 新宿区立障害者福祉センター.. P109
- 2 新宿区立子ども総合センター(あいあい) P111
- 3 新宿区新宿生活実習所(ぼれぼれ福祉園) P112
- 4 新宿区立あゆみの家..... P113
- 5 新宿区立障害者生活支援センター..P114
- 6 新宿区立福祉作業所..... P115
- 7 入所施設..... P115
- 8 通所施設..... P116
- 9 知的障害者グループホーム.... P120
- 10 重度身体障害者グループホーム・福祉ホーム..P121
- 11 精神障害者グループホーム.... P121
- 12 精神障害者福祉ホーム..... P122
- 13 障害児通所支援事業所..... P122
- 14 障害児等タイムケア..... P124

## 19 ボランティア・福祉の仕事... P125

## 資料編..... P29/P127~145

- 資料1 手当・年金等の給付額および所得制限基準額表..P29
- 資料2 日常生活用具一覧表(障害別).... P127
- 資料3 住宅設備改善一覧表..... P136
- 資料4 保健センター担当一覧(町名別)..P137
- 資料5 身体障害者障害程度等級表...P138
- 資料6 知的障害者(愛の手帳)判定基準表.P142
- 資料7 精神障害者保健福祉手帳等級判定基準表.P145

## 索引..... P146



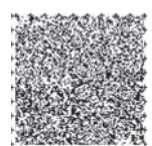
## 障害の程度別該当事業一覧

ここに掲載した事業は一部です。

区分	手当・年金								医療費			日常生活					
ページ	18	18	18	18	20	20	20	20	22	22	26	26	27	32	44	44	45
項目	心身障害者福祉手当 (区の制度)	重度心身障害者手当 (都の制度)	特別障害者手当 (国の制度)	障害児福祉手当 (国の制度)	児童育成手当①育成手当 (父母・養育者に障害がある場合)	児童育成手当②障害手当 (子に障害がある場合)	特別児童扶養手当 (子に障害がある場合)	児童扶養手当 (父母・養育者に障害がある場合)	国民年金の障害基礎年金	障害厚生年金・障害手当金	心身障害者医療費助成(マル障)	自立支援医療(更生医療)	自立支援医療(精神通院医療)	ヘルパー利用・施設通所等	日常生活用具の給付	住宅設備改善費の給付	補装具費の支給 (購入・借受・修理)
所得制限	○	○	○	○	○	○	○	○			○	○	○				
年齢制限	○	○	○	○	○	○	○	○			○	○	○				
	65歳未満	65歳未満	20歳以上	20歳未満							65歳未満	18歳以上					
視覚	1級	○	△ 要診断書	△ 要診断書	○	○	○	○			○	△					
	2級	○		△ 要診断書	△ 要診断書	○	○	○			○	△					
	3級	○										△					
	4級							△				△					
	5級											△					
	6級											△					
聴覚	2級	○	△ 要診断書	△ 要診断書	○	○	○	○			○	△					
	3級	○										△					
	4級											△					
平衡	3級	○															
	5級																
	6級																
音声	3級	○															
	4級																
肢体	1級	○	△ 要判定	△ 要診断書	△ 要診断書	○	○	○	○		○	△					
	2級	○		△ 要診断書	△ 要診断書	○	○	○	○		○	△					
	3級	○										△					
	4級											△					
	5級											△					
	6級											△					
内部	1級	○		△ 要診断書	△ 要診断書	○	○	○	△		○	△					
	2級	○									○	△					
	3級	○									○	△					
	4級											△					
愛の手帳	1度	○	△ 要判定	△ 要診断書	△ 要診断書		○	○			○						
	2度	○									○						
	3度	○															
	4度	○															
脳性まひ	○																
進行性筋萎縮症	○																
難病	○※																
精神障害	△ 1級		△ 要診断書	△ 要診断書				△			△ 1級		○				

詳細については医療保険年金課年金係・年金事務所へお問い合わせください。  
 詳細については勤務先を管轄する年金事務所へお問い合わせください。  
 ヘルパー利用・施設通所等のサービスについては、32ページ以降をご覧ください。  
 品目により障害種別、級数、年齢等の対象要件があります。日常生活用具一覧表(127ページ)をご覧ください。  
 設備により障害種別、級数、年齢等の対象要件があります。住宅設備改善費一覧表(136ページ)をご覧ください。  
 補装具により障害種別、年齢等の対象要件があります。45ページをご覧ください。

※ 心身障害者福祉手当の対象となる疾病については、障害者福祉課相談係(5273)4518までお問い合わせください。



区分	日常生活					公共料金等の軽減		交通機関・割引等								税の軽減	情報支援	
ページ	46	46	47	47	48	53	53	61	61	62	63	64	63,65,66	67	68	70~73	80	
項目	心身障害者巡回入浴サービス	心身障害者訪問理美容サービス	寝具乾燥・消毒サービス	紙おむつ等支給（費用助成）	※身体障害者電話使用料助成 ※外出困難	※NHKテレビ受信料半額免除 ※手帳所持者が世帯主かつ 受信契約者の方	※NHKテレビ受信料全額免除 ※世帯全員が住民税非課税の方	（心身障害者福祉タクシー） （福祉タクシー利用券）	※福祉タクシー利用者を除く	心身障害者リフト付きタクシー （車いす利用券・ストレッチャー利用券）	（介護者の割引・距離条件あり）	（精神障害の方は都営交通乗車証）	都営交通の割引	民営バス運賃の割引	有料道路料金の割引 ※第二種障害者は本人運転のみ適用	※駐車禁止の対象除外 ※公安委員会から標章公布	税の軽減	手話通訳者・要約筆記者の派遣
所得制限					○													
年齢制限		○ 65歳未満	○ 65歳未満	○ 3歳以上	○ 18歳以上													
視覚	1級	△	△	△	△	○	○	○	○	○	○	○	○	○	○	○		
	2級	△	△	△	△	○	○	○	○	○	○	○	○	○	○	○		
	3級										△	○	○	○	○	○		
	4級										△	○	○	○	○	○		
	5級										△	○	○	○	○	○		
	6級										△	○	○	○	○	○		
聴覚	2級	△		△	△	○	○	○	○	○	○	○	○	○	○	○		
	3級										△	○	○	○	○	○		
	4級										△	○	○	○	○	○		
平衡	3級							○	○	○	△	○	○	○	○	○		
	5級										△	○	○	○	○	○		
音声	3級										△	○	○	○	○	○		
	4級										△	○	○	○	○	○		
肢体	1級	△	△ 下肢・体幹	△	△	△ 下肢・体幹	○	○	△ 下肢・体幹・移動	△ 下肢・体幹・移動	△ 下肢・体幹・移動	○	○	○	○	○		
	2級	△	△ 下肢・体幹	△	△	△ 下肢・体幹	○	○	△ 下肢・体幹・移動	△ 下肢・体幹・移動	△ 下肢・体幹・移動	△	○	○	○	△		
	3級								△ 下肢・体幹・移動	△ 下肢・体幹・移動	△ 下肢・体幹・移動	△	○	○	○	△		
	4級										△	○	○	○	○	△		
	5級										△	○	○	○	○			
	6級										△	○	○	○	○			
内部	1級	△	△	△	△	○	○	○	○	○	○	○	○	○	○	○		
	2級	△	△	△	△	○	○	○	○	○	○	○	○	○	○	○		
	3級										○	○	○	○	○	○		
	4級										△	○	○	○	○	○		
愛の手帳	1度	△	○	△	△	○	○	○	○	○	○	○	○	○	○	○		
	2度	△	○	△	△	○	○	○	○	○	○	○	○	○	○	○		
	3度										△	○	○	○	○	○		
	4度										△	○	○	○	○	○		
脳性まひ																		
進行性筋萎縮症																		
難病																		
精神障害						△ 1級	○					○	△		△ 1級			

・・・所得税・贈与税等の国税については70ページ  
 ・（軽）自動車税種別割・（軽）自動車税環境性能割については72、73ページ  
 をご覧ください。

所得制限○＝受給資格に所得制限あり  
 年齢制限○＝受給資格に年齢制限あり  
 各障害○＝ほぼ該当  
 各障害△＝一部該当  
 ※受給資格・手続等の詳細については、各担当窓口にお問い合わせください。

