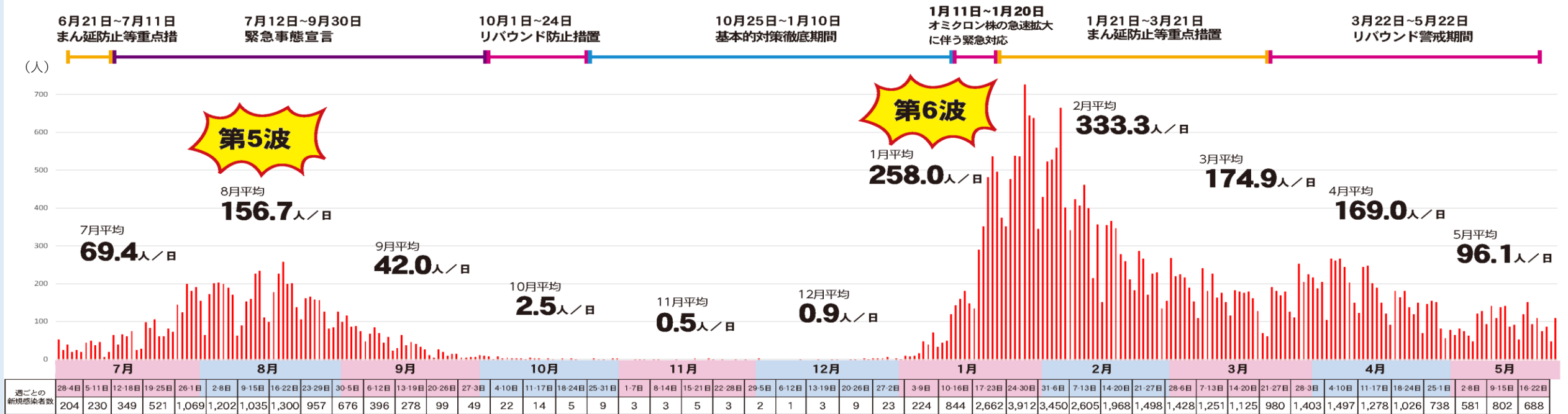


I 区内感染者数の推移と状況

1 区内の新規感染者の状況（推移） 数値は東京都HP公表

・オミクロン株による第6波の感染状況は、1月から2月のピーク時に比べて、3月は1日平均約175人、4月は1日平均約169人と減少したものの、下げ止まっており、引き続き、感染状況を注視していく必要があります。

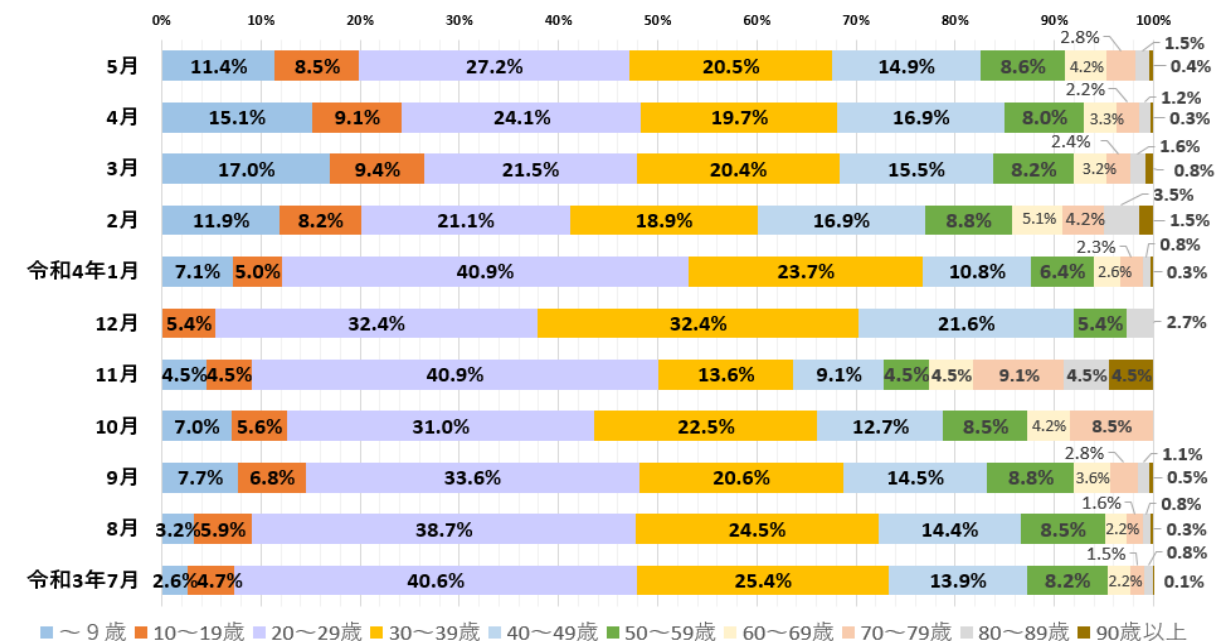
■区内の新規感染者発生状況／日（5月24日時点）



2 区内感染者の年代別割合と感染経路別割合 数値は保健所が受理した発生届

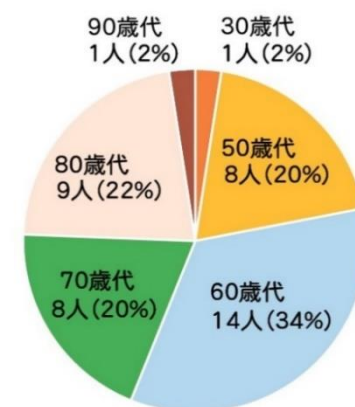
・感染者の年代別では、20代、30代の若い世代の感染者が多いものの、一方で、1月以降は10歳未満の感染者の割合も高くなっています。
・第6波への対応として、感染者の重症化を予防する施設として、自宅療養者医療支援施設を開設しました。41人のハイリスク者に中和抗体薬による治療を実施し、利用者全員が重症化することなく、10日間で自宅療養を終えることができました。

区内感染者の年代別割合（5月24日時点）



自宅療養者医療支援施設の実績

1月中旬以降、入院病床がひっ迫していたことから、感染者の重症化を予防する施設として開設し、ハイリスク者に中和抗体薬による治療を実施しました。
当施設の利用者全員が重症化することなく、10日間で自宅療養を終えることができました。
【利用者数】41人（各利用者の年代・重症化リスクは以下のとおり）
【開設期間】令和4年2月18日～3月31日（2月15日試行）



重症化リスク	人数
55歳以上	40
糖尿病	9
悪性腫瘍	3
肥満	3
慢性腎障害	2
うっ血性心不全	8
高血圧	29
脂質異常症	26
慢性閉塞性肺疾患	1
喘息	7
喫煙	4
その他	9

※1人が複数の重症化リスクを持っている場合あり