

オンライン講座

災害ボランティア講座
コロナ禍における災害支援の現状と
災害ボランティアの基本

支援活動につなげることを目的に、災害時に自分ができることを考えます。

【日時】9月1日(水)午後6時～7時30分

ウェブ会議ツール「Zoom」を利用した講座です(通信費等は申込者負担)。
申込者には後日、講座のID・パスワードをお伝えします。
【対象】区内在住・在勤・在学の方、30名
【内容】区内の被害想定や避難場所ほか
【申込み】8月27日(金)までに電話かファックス・電子メール(3面記入例のほか電子メールアドレスを記入)で区社会福祉協議会東分室 ☎(3359)0051・☎(3359)0012・✉shinjuku-vc@shinjuku-shakyo.jpへ。応募者多数の場合は抽選し、結果は落選者にてのみお知らせします。
※後日、希望者を対象に動画を配信します。ご希望の方は同協議会にお問い合わせください。



オンライン講座

連続講座・シンポジウム
「思春期の子どもと向き合う」
思春期の子どもについて、
一緒に学び、育ちあいましょう

ウェブ会議ツール「Zoom」、動画配信サイト「YouTube」を利用した講座です(通信費等は申込者負担)。
【日時・コース】下表のとおり
【対象】区内在住・在勤・在学で、思春期のお子さんの保護者の方や思春期に関心のある方、各コース15名
【費用】2,000円(資料代等。シンポジウムを含む全5回分)
【申込み】8月7日(土)からチラシ裏面の申込用紙をファックス等でQJDサポートセンター ☎(5348)6996(土・日曜日、祝日を除く午後1時～8時)・☎(5337)7912・✉jpo-oid@cocoa.ocn.ne.jpへ。電子メールの場合は、3面記入例のとおり記入の上、お申し込みください。先着順。チラシは特別出張所・区立図書館等で配布しているほか、新宿区ホームページから取り出せます。
【問合せ】子ども家庭支援課子育て支援係 ☎(3232)0695へ。

◆連続講座

コース	日時
午前	9月9日(休)、10月14日(休)、11月11日(休)、12月9日(休) 午前10時～11時30分
午後	9月3日(金)、10月1日(金)、11月5日(金)、12月3日(金) 午後2時～3時30分
夜間	9月8日(休)、10月13日(休)、11月10日(休)、12月8日(休) 午後7時～8時30分
土曜	9月4日(土)、10月2日(土)、11月6日(土)、12月4日(土) 午後2時～3時30分

◆シンポジウム
動画配信サイト「YouTube」で限定配信します。
【配信期間】令和4年2月10日(木)午前9時～17日(木)午後4時(予定)
詳しくは、広報新宿後号でお知らせします。

令和3年度
受験生チャレンジ支援貸付事業

◆高校・大学等の受験料と学習塾の費用を無利子でお貸しします

高校・大学等へ入学した場合などは申請により返済が免除されます。連帯保証人1名が必要です(困難な場合は連帯借入人も可)。詳しくは、ご相談ください。
【対象・貸付限度額】一定所得以下の世帯のお子さんで、
▶中学3年生とこれに準ずる方…塾の費用20万円・受験料27,400円(上限)
▶高校3年生とこれに準ずる方…塾の費用20万円・受験料80,000円(上限)
【問合せ】区社会福祉協議会地域活動支援課(高田馬場1-17-20) ☎(5292)3250へ。

オンライン講座

西新宿シニア活動館の催し
月に一度の脳トレサロン特別講座
～脳の不思議な機能を知ろう

脳が持つ不思議な機能を知る、知識講座です。認知症についての内容もあります。

【日時】9月1日(水)
午前10時30分～11時30分

ウェブ会議ツール「Zoom」を利用した講座です(通信費等は申込者負担)。
申込者には後日、講座のID・パスワードをお伝えします。
【対象】区内在住の50歳以上、20名
【講師】恩蔵絢子/金城学院大学・早稲田大学・日本女子大学非常勤講師、脳科学者
【申込み】8月7日(土)～25日(木)に電話で同館 ☎(3377)9380へ。先着順。



オンライン講座

クイズで神田川の生き物を紹介
神田川の生き物について学ぼう

神田川には今年もアユが遡上し、水辺環境が保全されていることが確認できました。今年の夏は「親水テラス」の開放はありませんが、川の中にいるエビなど水中の生き物をオンライン配信で紹介します。神田川の自然について学んでみませんか。
ウェブ会議ツール「Zoom」を利用します(通信費等は参加者負担)。詳しくは、お問い合わせください。
【問合せ】みどり公園課みどりの係(本庁舎7階) ☎(5273)3924へ。



【日時】8月19日(木)・20日(金)午前10時～11時(2回とも同じ内容)
【対象】区内在住・在学の小学生、各回先着100名
【参加方法】当日、下記二次元コードまたはURLからアクセスできます。アクセス後、ミーティングID・パスコードを入力してください。

▶URL: https://zoom.us/j/94473020253?pwd=TFRqMS9HMUVVNWVVo2eUY1S1BNT2t5dz09
▶ミーティングID:944 7302 0253
▶パスコード:976221

児童扶養手当・特別児童扶養手当
現況届の提出を

受給資格を継続するには、現況届の提出が必要です。対象の方には、届け出のご案内を7月30日に発送しました。まだお手元に届いていない方はご連絡ください。
【問合せ】子ども家庭課育成支援係(〒160-8484歌舞伎町1-4-1本庁舎2階) ☎(5273)4558へ。
【対象】児童扶養手当・特別児童扶養手当を申請し、認定を受けている方
【提出方法】必要書類を8月31日(火)までに郵送(必着)または直接、同係へ。特別出張所では手続きできません。

◆児童扶養手当現況届の臨時休日窓口を開設します

【開設日時】8月22日(日)午前9時～午後5時
【開設場所】子ども家庭課育成支援係(本庁舎2階)

パンフレット
「ひとり親家庭サポートガイド」の活用を
子育て中のひとり親家庭の方等を対象に情報提供しています。子ども家庭課・特別出張所・保健センター等で配布しています(右図)。



はがき・ファックス等の記入例
講座・催し等の申し込み
①講座・催し名
②〒・住所
③氏名(ふりがな)
④電話番号
(往復はがきの場合は、返信用にも住所・氏名)
※往復はがきは、各記事で指定がある場合のみ。
※費用の記載のないものは、原則無料。
※電子メールは、件名に講座・催し名を記入。

7月の新宿区の人口
1日現在(増減は前月比)
住民基本台帳人口 343,665人(16人減)
世帯数 218,901世帯(17世帯減)
人口計 308,412人(226人増) 35,253人(242人減)
男 154,100人(74人増) 18,092人(109人減)
女 154,312人(152人増) 17,161人(133人減)

角筈・中町図書館の休館

特別図書整理のため、下記のとおり休館します。
【休館期間】
▶角筈図書館(西新宿4-33-7)…9月8日(水)～11日(土)
▶中町図書館(中町25)…9月15日(水)～18日(土)
【問合せ】中央図書館 ☎(3364)1421へ。



9月の保健センター等の相談

保健センター等の問い合わせ先
牛込保健センター ☎(3260)6231 ☎(3260)6223 〒162-0805 矢来町6
四谷保健センター ☎(3351)5161 ☎(3351)5166 〒160-0008 四谷三栄町10-16
東新宿保健センター ☎(3200)1026 ☎(3200)1027 〒160-0022 新宿7-26-4
落合保健センター ☎(3952)7161 ☎(3952)9943 〒161-0033 下落合4-6-7
女性健康支援センター ☎(3351)5161 ☎(3351)5166 〒160-0008 四谷三栄町10-16(四谷保健センター内)

◆予約制のものは8月10日(火)から受け付けます◆
新型コロナの感染拡大状況により変更の可能性がありますので、お問い合わせください。

事業名	担当	日	時間	内容
はじめて・にこにこ歯科相談	牛込	2(木)・9(火)◎	9:00～10:30	予約制。むし歯予防等の相談・お口のケアのアドバイス ◎印…はじめて歯科相談(1歳児) ★印…にこにこ歯科相談(2歳児)
	四谷	3(金)◎・24(金)★		
	東新宿	6(月)◎・13(月)★		
	落合	7(火)◎・14(火)★		
もぐもぐごっこくんと歯科相談	牛込	9(火)	9:00～10:30	予約制。乳幼児対象。専門の歯科医師による食べ方についての相談
	東新宿	6(月)		
育児相談	牛込	10(金)	9:00～10:00	個別相談(おおむね1歳までの乳幼児)
	四谷	2(木)	9:00～11:00	さくらんぼくらぶ(個別相談)
	東新宿	17(金)	9:00～10:00	個別相談(おおむね1歳までの乳幼児)
	落合	1(火)	13:00～14:30	個別相談(おおむね1歳までの乳幼児)
すこやか子ども発達相談	牛込	28(火)	13:40～16:20	予約制。小児専門医師による発達相談
	牛込	21(火)	9:00～10:30	予約制。栄養士による個別相談
四谷	30(木)			
離乳食相談	東新宿	13(月)	9:00～10:30	予約制。栄養士による個別相談
	落合	24(金)		
	女性健康専門相談	女性の健康支援センター(四谷)		
うつ専門相談	牛込	14(火)・21(火)	14:15～16:30	予約制。精神科医師による思春期から高齢期(認知症を含む)までの「こころ」の相談
	四谷	10(金)	14:00～16:15	
	東新宿	1(火)	13:15～15:30	
うつ専門相談	落合	2(木)・16(木)	14:00～16:15	予約制。精神科医師による個別相談
	東新宿	9(火)	9:15～11:30	

黙とうにご協力を
戦争で亡くなられた方々を追悼し、世界の恒久平和の実現を願って1分間の黙とうをお願いします。
▶8月6日(金)午前8時15分(広島に原爆投下)
▶8月9日(木)午前11時2分(長崎に原爆投下)
▶8月15日(日)正午(戦没者の追悼)
【問合せ】総務課総務係(本庁舎3階) ☎(5273)3505へ。

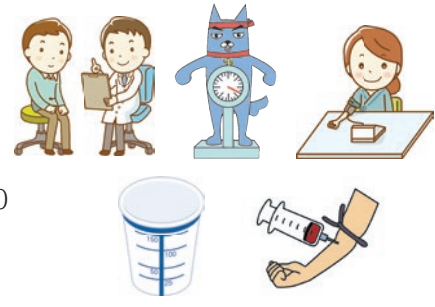
区民のひろば
費用 申込み 問合せ
★催し・講座★
▶傾聴ボランティア・自分の生き方講座「傾聴から人との関わり方とコロナ禍での支援を学ぶⅡ」 9月1日(水)午後1時～3時、東京ボランティア市民活動センター(神楽河岸)で。講師は末松渉(東京いのちの電話理事長、東京都スクールカウンセラー)。¥1,000円。8月31日(火)までに電話で。先着10名。☎火～金曜日午前10時30分～午後4時30分にNPO法人東京コミュニティカレッジ・石田 ☎(5371)0743

年に1度の健康チェック 無料 健康診査

■実施期間
令和4年3月31日(休)まで
■実施場所
区の指定医療機関
■対象
▶16歳～39歳で区内在住の方(学校・勤務先で健診を受ける機会がある方を除く)
▶40歳～74歳で新宿区の国民健康保険に加入している方、生活保護等を受けている方
※40歳～74歳で新宿区の国民健康保険以外の健康保険(健康保険組合・共済組合・協会けんぽ・国民健康保険組合等)に加入している方(被扶養者を含む)の健康診査は、各医療提供者が実施します。詳しくは、加入している医療保険者へお問い合わせください。

▶75歳以上で東京都後期高齢者医療制度に加入している方、生活保護等を受けている方
▶65歳以上で東京都後期高齢者医療制度に加入している方も対象です。

■検査内容
▶問診 ▶身体計測 ▶血圧測定
▶尿検査 ▶血液検査 ほか
※診断書は発行しません。
※50歳以上の男性は、前立腺がん検診(200円)も同時に受診できます。
■受診の流れ
※受診には健康診査票が必要です。



①区の指定医療機関を確認・予約…健康診査票と同封の「健康診査・がん検診のご案内」または新宿区ホームページをご覧ください。
②受診…健康診査票と国民健康保険証等をお持ちください。
③結果説明…後日、対面等で通知します。

健康診査票について

「健康診査票」「がん検診票」がお手元ない方は、健康づくり課健診係・各保健センターへご連絡ください。
※新型コロナウイルス感染拡大防止のため、各医療機関の感染予防策にご協力ください。
【問合せ】健康づくり課健診係(第2分庁舎分館分室) ☎(5273)4207へ。

土曜日夜間や日曜日・祝日に急病になったら

新宿区医師会区民健康センター
新宿7-26-4 ☎(3208)2223
【診療時間】受け付けは終了時間の30分前まで
▶土曜日…午後5時～10時(内科)
▶日曜日、祝日…午前9時～午後10時(内科) 午前9時～午後5時(小児科)
※受診前に電話でお問い合わせください。
東京都医療機関案内サービス「ひまわり」
☎(5272)0303(24時間)
☎(5285)8080
http://www.himawari.metro.tokyo.jp/