

○足場・仮囲いの占用凡例

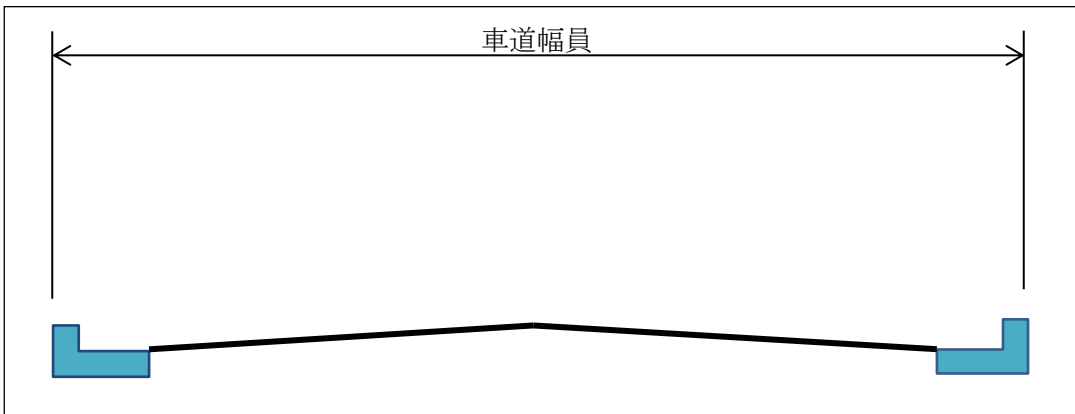
(1) 足場・仮囲い

道路法第 32 条 1 項第 7 号・施行令第 7 条第 4 号・占用許可基準 (34) 該当

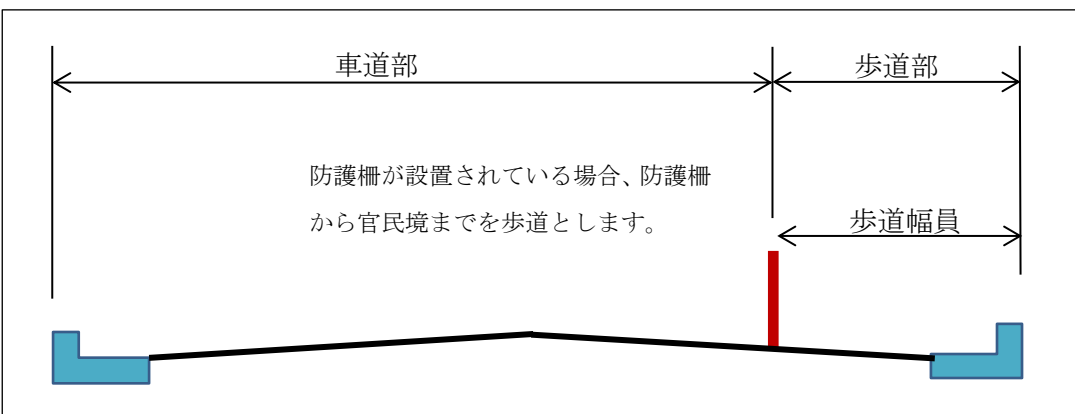
- 1 申請時の添付資料
 - ①案内図 ②占用物件の平面図 ③占用物件の立面図
- 2 承諾書が必要な場合
 - ①隣地境界を越えて（上空を含む）設置する場合 …… 隣地所有者の承諾
 - ②私道の出入口にかかって設置する場合 …………… 私道関係者の承諾
 - ③カラー舗装の道路に設置する場合 …………… 商店街の承諾
 - ④道路の中心線を超えて危険防止を設置する場合 …… 反対側所有者の承諾

① 車道

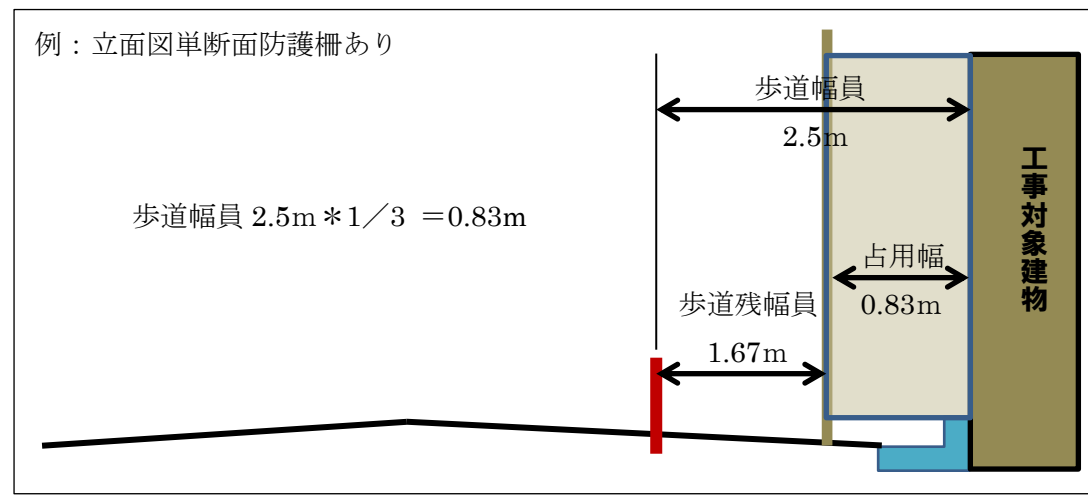
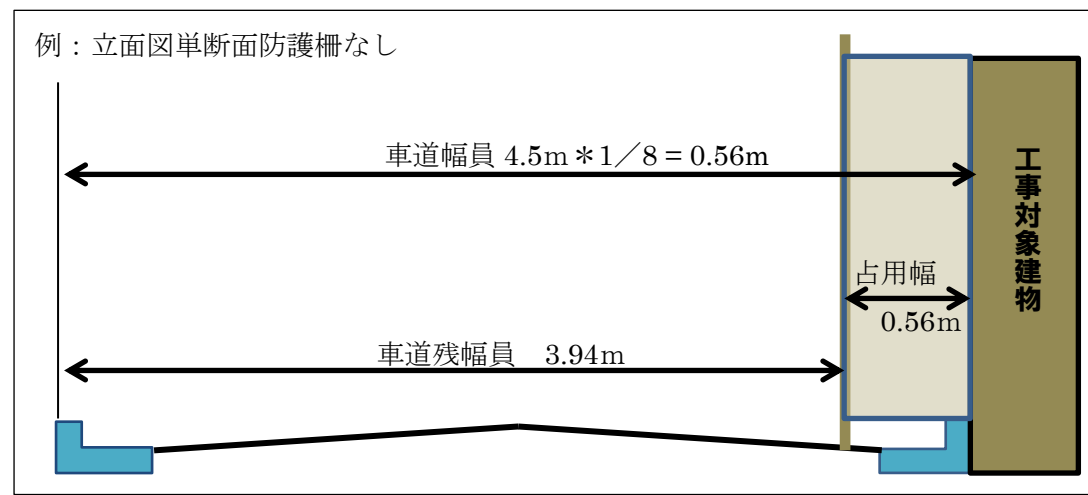
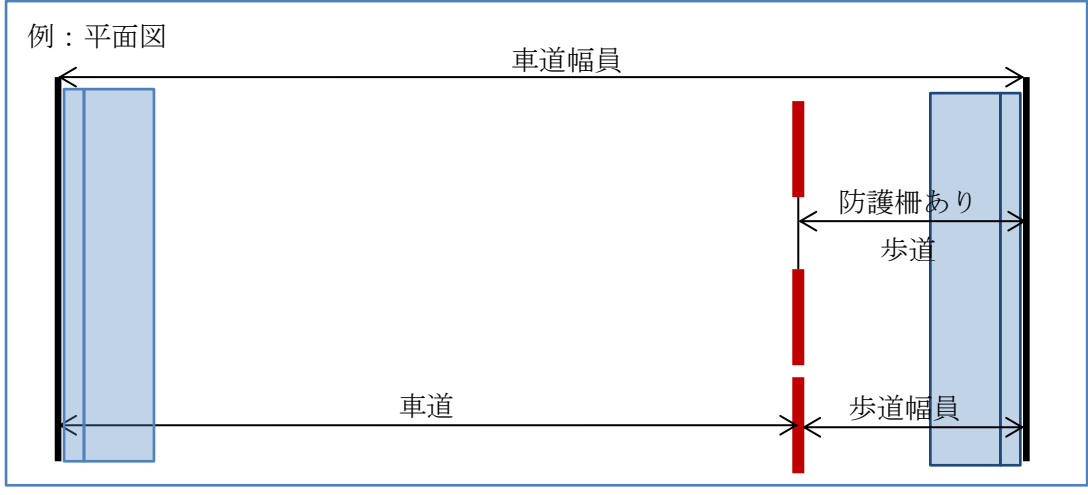
a 単断面（歩道なし） 道路境界（路端）から 1m以下かつ車道幅員の 1/8 以下まで



b 単断面（防護柵あり） 道路境界（路端）から 1m以下かつ歩道有効幅員の 1/3 以下まで

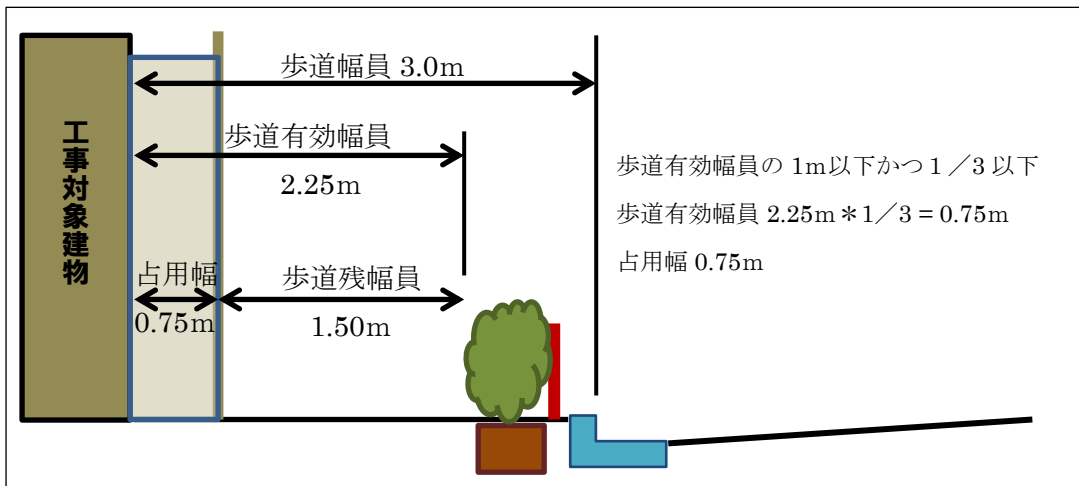
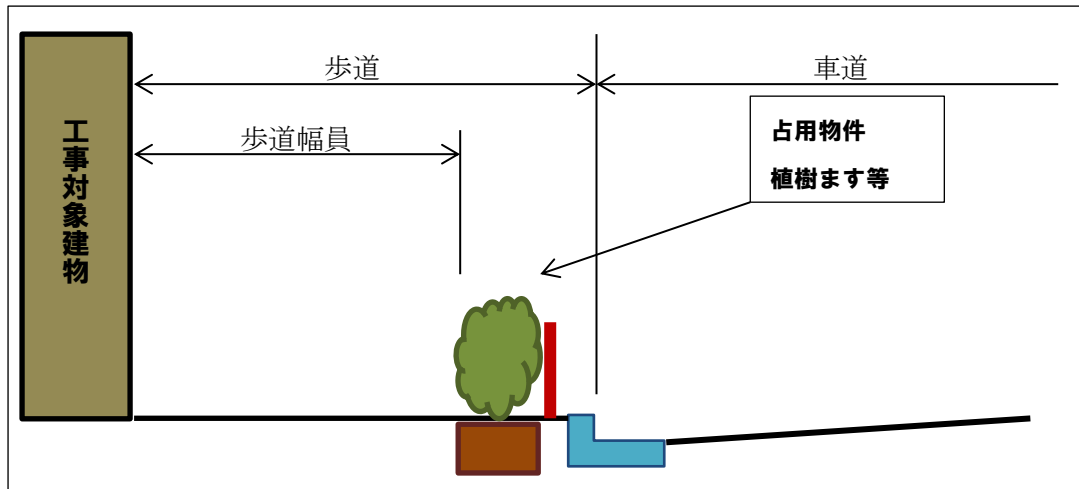


※ b 歩道の残有効幅員が狭い場合、有効幅員を確保するための防護柵撤去については、事前にご相談下さい。

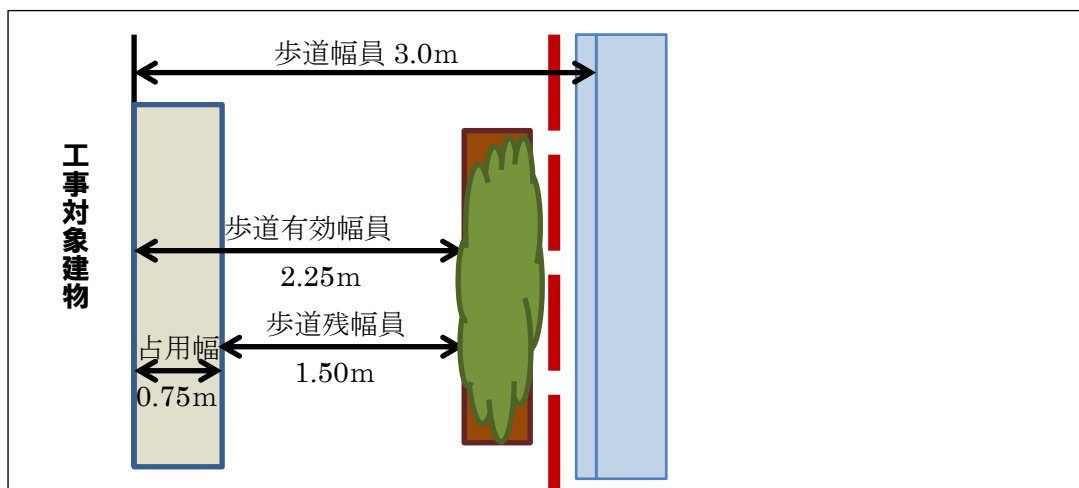


② 歩道

道路境界（路端）から1 m以下かつ歩道有効幅員の1 / 3 以下かつ残幅員1.5 mを確保



※ 歩行者の通行量が多い路線や占用した後の歩道残有効幅員が狭い場合等、植樹帯の一時撤去については、事前にご相談下さい。

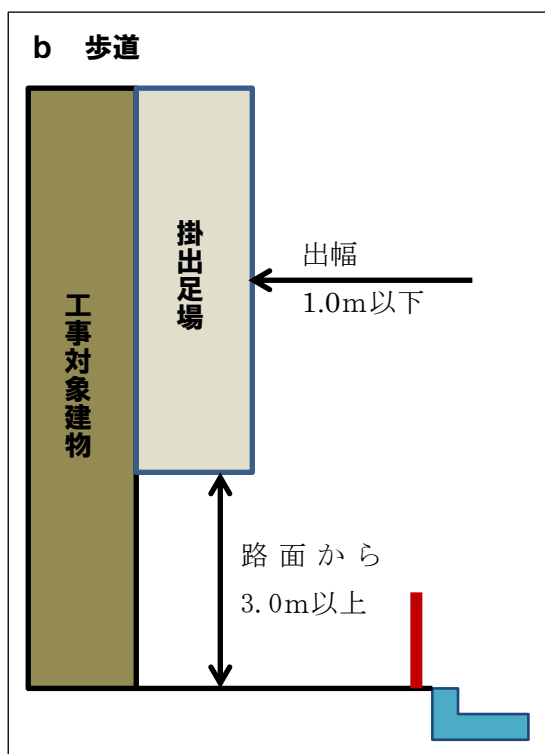
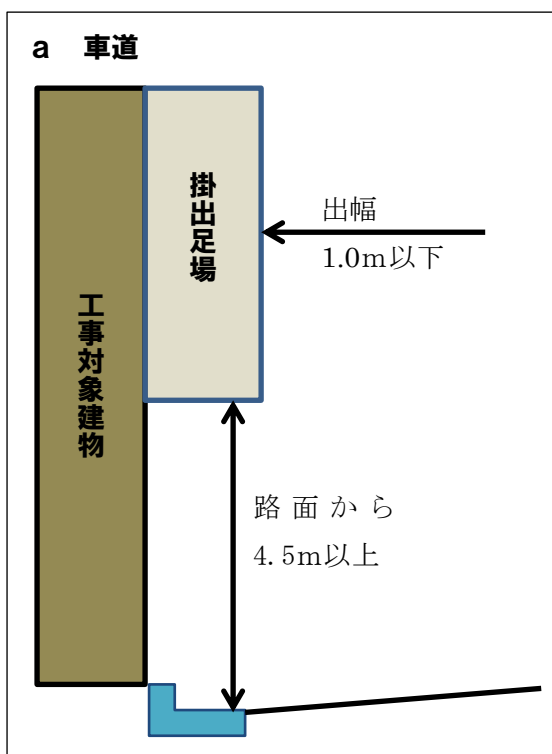


(2) 掛出足場

出幅 道路境界から 1m以下

高さ 車道 → 路面から 4.5m以上

歩道 → 路面から 3.0m以上



(3) 危険防止（朝顔）

出幅 危険防止に必要な範囲

高さ 車道 → 路面から 5.0m以上

歩道 → 路面から 4.0m以上

