

今号の主な内容

- 2面 大新宿区まつり協賛イベント
- 4面 平和派遣報告会・合唱コンサート
- 6面 インフルエンザ予防接種を受けましょう
- 8面 10月25日(木)・26日(金) 敬老会にご招待 しんじゅくシティウォーク



## しんじゅくコール

☎03(3209)9999 ☎03(3209)9900  
土・日曜日、夜間もご案内 午前8時～午後10時

発行 新宿区 編集 区政情報課 (毎月5・15・25日発行)  
〒160-8484 新宿区歌舞伎町1-4-1 ☎03(3209)1111  
ホームページ <http://www.city.shinjuku.lg.jp/>  
携帯電話版 <http://www.city.shinjuku.lg.jp/m/>



携帯電話用二次元コード

聴覚に障害がある方で「ファックス番号のない記事」へのお問い合わせ・申し込みをご希望の際は、しんじゅくコール☎03(3209)9900をご利用ください。



# 第39回 大新宿区まつり

新宿の秋を彩る「大新宿区まつり」を今年も区内各所で開催します。1面では新宿まちフェス、ふれあいフェスタの2つのメインイベントを、2面では町内会や商店街などが開催する31の協賛イベントを紹介します。



【新宿まちフェス】10月1日～14日に新宿街バルウィークを開催



【ふれあいフェスタ】鉄炮組百人隊のステージ



【ふれあいフェスタ】ミニSL

## 新宿区フェス 2018

新宿への想いがつながる、都市のお祭り

ダンス、映画、グルメを中心に、新宿のまちを満喫できるイベントを実施します。  
【問合せ】新宿まちフェス実行委員会事務局(新宿観光振興協会内)☎(3344)3160・FAX(3344)3190へ。雨天時は各会場のイベント内容により変更・中止の場合があります。

10月6日(土)正午～午後4時  
**WORLD DANCE STREET**

踊りを通して各国の魅力を分かち合います。

【会場】新宿通り(新宿アルタ前～新宿伊勢丹前付近)



10月6日(土)～22日(月)  
**新宿シネフィルプレミアム**

区内9つの映画館を会場に映画フェアを実施します(チケット代が必要。料金は上映内容により異なります)。

【会場】▶K'sシネマ、▶シネマート新宿、▶角川シネマ新宿、▶新宿ピカデリー、▶TOHOシネマズ 新宿、▶新宿バルト9、▶テアトル新宿、▶新宿武蔵野館、▶新宿シネマカリテ

10月1日(月)～14日(日)  
**新宿街バルウィーク**

新宿で人気の飲食店街で街(まち)バルを開催します。参加店では、食事やドリンクが通常よりお得に楽しめます。

【会場】▶新宿三丁目周辺、▶新宿西口思い出横丁、▶新宿御苑周辺、▶荒木町・杉大門周辺、▶新宿ゴールデン街

10月21日(日)  
今年で30周年

## ふれあいフェスタ 2018

◀ 昨年の染色体験

今年で30周年を迎える、子どもから大人まで楽しめる新宿区最大の区民まつりです。区民団体・NPO等のブース出展、フワフワ、ミニSLなど、親子で参加できる催しが盛りだくさんです。

【時間】午前10時～午後4時  
【会場】都立戸山公園(大久保地区) 新宿スポーツセンター(大久保3-5-1)

### ブース出展

- ▶野点(のだて(右写真))、▶製本・染色体験、▶木工教室、▶防災体験、▶縁台囲碁・将棋、▶健康相談、▶地方特産品販売、▶模擬店ほか



### ステージ

- ▶オープニングセレモニー、▶鉄炮組百人隊発射演武、▶上落合餅つき唄、▶民謡、▶和太鼓、▶ジャズ演奏、▶ダンスほか

### イベント

- ▶フワフワ(エア遊具)、▶パラスポーツ体験、▶世界のお茶文化体験コーナー、▶かえっこパズル、▶ミニSL、▶似顔絵コーナー、▶会場を採検できる「クイズラリー」ほか

※雨天時の開催情報は、10月20日(土)午前9時～午後5時・21日(日)午前7時～午後4時に☎090(8677)6971(ふれあいフェスタ専用携帯電話)でご案内します。

3R推進キャンペーンイベント

もったいないぞ日本!

【日時】10月14日(日) 午前11時～午後4時
※午前10時45分から
オープニングセレモニー
【会場】新宿駅西口広場 イベントコーナー

区内小売店等の事業者(スーパー・コンビニ・デパート・商店会等)・区民団体・区で構成する新宿区3R推進協議会が開催する3R(上記)の普及啓発イベントです。ごみの減量のヒントとなる3Rと一緒に学びませんか。マイバッグをお持ちの上当日直接、会場へおいでください。

- 【主な内容】▶もったいないトーク～食べ物もプラスチックももったいない(午前11時30分から、午後1時30分から)
▶ペットボトル・オーケストラミニコンサート(午後1時から)
▶新宿エコ自慢ポイント受け付け
▶参加団体の3R協働宣言実績報告・3R活動展示
▶区内小・中学生のごみ減量絵画作品の展示

★メダルプロジェクト
～使用済小型電子機器等の回収にご協力を
東京2020組織委員会が主催する「都市鉱山からつくる!みんなのメダルプロジェクト」に提供するため、同イベントの開催中、使用済小型電子機器等の回収ボックスを会場内に臨時に設置します。みんなでメダル製作に協力しましょう。

3Rとは
リデュース Reduce
ごみの発生自体を減らそう
リユース Reuse
繰り返し使おう
リサイクル Recycle
資源として再生利用しよう

10月5日 国民健康保険料 納付書を発送します

- 10月～31年3月納期分の納付書を発送します
納期限(毎月末日)までにお近くの金融機関・ゆうちょ銀行(郵便局)・コンビニエンスストア・医療保険年金課・特別出張所で納めてください。支払い方法が口座振替の方、年金からの引き落としの方、すでに保険料の全額を支払った方にはお送りしません。
※30年9月納期分までの保険料が未納で納付書がない方は、ご連絡ください。
●職場の健康保険に加入した場合は国民健康保険の脱退手続きが必要で納付書が届いた方で、脱退手続きをしていない場合、医療保険年金課か特別出張所で手続きをしてください。
●口座振替(自動払込)のご利用を
毎月の保険料を口座から自動的に納められます。口座振替(自動払込)依頼書に記入し、金融機関届出印を押印の上、口座のある金融機関・ゆうちょ銀行(郵便局)にお持ちいただくか、医療保険年金課へ郵送してください。口座振替(自動払込)依頼書をお持ちでない方は、ご連絡ください。
●口座振替継続ありがとうございましたキャンペーン
保険料を3年以上継続して口座振替で支払っている世帯に、抽選でプリペイドカード(500円)を差し上げます(申請不要)。当選者の発表は、12月下旬にお送りする「口座振替(自動払込)済通知書」にカードを同封することで代えさせていただきます。
【問合せ】医療保険年金課▶納付書・口座振替について…国保収納係☎(5273)4158、▶国民健康保険の届出について…国保資格係☎(5273)4146(いずれも本庁舎4階)へ。

平成30年北海道胆振東部地震 災害義援金にご協力を

区では、「平成30年北海道胆振東部地震災害義援金」の募金箱を設置しています。義援金は、日本赤十字社を通して現地へ送ります。ご協力をお願いします。
【設置期間】31年3月15日(金)まで
【設置場所】▶区役所本庁舎、▶特別出張所、▶新宿コズミックセンター(大久保3-1-2)、▶区立図書館ほか
※物品の寄付は受け付けていません。
※区職員が自宅等を訪問し、義援金をお願いすることはありません。ご注意ください。
【問合せ】総務課総務係(本庁舎3階)☎(5273)3505へ。

快適なマンション ライフのために

マンションに関するコラムを連載しています。
【問合せ】危機管理課地域防災係(本庁舎4階)☎(5273)3874へ。

◆大地震発生!あなたは どうする?

マンション住まいは、耐震性に優れているなどの魅力がある一方、大きな地震が起きると、エレベーター停止や高層階の孤立化などの危険があります。また、建物や室内が無事でも、ライフラインが停止した中で生活しなければならない可能性もあります。
学校などの避難所に避難することもできますが、冷暖房もなく、床も冷たく固いうえに、人の目や音が気になるなど、自宅とは全く異なる厳しい環境です。このため、かえって体調を崩すことがあります。そうならないために、震災後もできるだけ自宅で過ごせるよう、日頃からの備えが重要です。
まずは、自宅の家具をきちんと固定し、食料などを備蓄しましょう。また、マンション内では、挨拶などを通して顔の見える関係を築くなど、入居者間で協力するための体制づくりに取り組みましょう。

大新宿区まつり協賛イベント

パンフレットは文化観光課・特別出張所・区立図書館等で配布します。イベントの内容は各主催者にお問い合わせください。開催日時等は変更することがあります。詳しくは新宿区ホームページでご案内しています。
【問合せ】大新宿区まつり実行委員会事務局(第1分庁舎6階、文化観光課文化観光係内)☎(5273)4069・☎(3209)1500へ(「主催・問合せ」欄に★のついているイベントは、上記同まつり実行委員会事務局にお問い合わせください)。

Table with 4 columns: イベント名, 日時, 会場, 主催・問合せ. Lists various events like 高麗博物館企画展示, 早稲田かつおフェスタ, etc.

Table with 4 columns: 行事名, 日時, 会場, 主催・問合せ. Lists various events like とやま33 わくわくまつり, 神楽坂化け猫フェスティバル, etc.

平成30年第3回区議会定例会

提出議案

区長が提出した議案は次のとおりです。

【問合せ】総務課総務係(本庁舎3階) ☎(5273)3505・☎(3209)9947へ。

◆予算案4件

- ◎平成30年度補正予算
- 平成30年度新宿区一般会計補正予算(第4号)
- 平成30年度新宿区国民健康保険特別会計補正予算(第2号)
- 平成30年度新宿区介護保険特別会計補正予算(第2号)

特別会計補正予算(第2号)

- 平成30年度新宿区後期高齢者医療特別会計補正予算(第1号)

◆決算認定4件

- 平成29年度新宿区一般会計歳入歳出決算
- 平成29年度新宿区国民健康保険特別会計歳入歳出決算
- 平成29年度新宿区介護保険特別会計歳入歳出決算
- 平成29年度新宿区後期高齢者医療特別会計歳入歳出決算

◆条例案3件

- ◎一部改正の条例
- 新宿区環境土木・都市計画事務手数料条例の一部を改正する条例
- 新宿区地区計画の区域内における建築物の制限に関する条例の一部を改正する条例
- 新宿区立の小学校、中学校及び特別支援学校の非常勤の学校医、学校歯科医及び学校薬剤師の公務災害補償に関する条例の一部を改正する条例

※提出議案を追加する場合もあります。

行政評価(内部評価)結果を公開しています

評価結果を取りまとめた30年度内部評価実施結果報告書(施策評価・計画事業評価)は、行政管理課・区政情報センター(本庁舎1階)・特別出張所・区立図書館で閲覧できるほか、新宿区ホームページでご覧いただけます。区政情報センターでは有償頒布も行っています。

【問合せ】行政管理課(本庁舎3階) ☎(5273)4245・☎(5272)5500へ。



エコギャラリーガーデン・ワークショップ

【日時】10月8日(祝)午後1時～4時(受け付けは午後3時15分まで)

【内容】キウイのつるを使ったリース作り、②多肉植物飾り

【費用】①は200円、②は100円

【持ち物】持ち帰り用の袋

【会場・申込み】10月5日(金)までに電話か電子メール(4面記入例のほか希望ワークショップ①②の別、両方も可)を記入して区民ギャラリー(西新宿2-11-4、新宿中央公園内) ☎(3348)6277・☎(3344)4434へ。

●応募者多数の場合は抽選。

再就職支援セミナー

●就職活動に役立つ効果バツグンメイクアップ講座

【日時】10月23日(火)午後2時～4時(受け付けは午後1時45分から)

【対象】都内在住でおおむね55歳以上の女性、15名

【内容】メイク方法の実演・演習(講師は中山玉栄・REIKO KAZUKI専属講師)

【持ち物】お使いのメイク道具、フェイスタオル、髪留め

【会場・申込み】10月12日(金)までに電話または直接、新宿わく☆ワーク(新宿ここから広場)と棟、新宿7-3-29 ☎(5273)4510へ。応募者多数の場合は抽選し、当選者には受講料を10月18日(木)までに発送します。

みどりの講座

●寄せ植え作り

作品は、11月1日(木)まで四谷間装飾費

【補助対象経費】出展小間料・小間装飾費

野菜づくり講座

●みどりのカーテンプロジェクト

【日時】10月14日(日)午後1時30分～3時

【対象】2018新宿みどりのカーテンプロジェクトに参加している方、30名

【内容】使い終わった土を元気にする方法、プランターでの野菜づくり

再就職支援セミナー

●就活活動に役立つ効果バツグンメイクアップ講座

【日時】10月23日(火)午後2時～4時(受け付けは午後1時45分から)

【対象】都内在住でおおむね55歳以上の女性、15名

【内容】メイク方法の実演・演習(講師は中山玉栄・REIKO KAZUKI専属講師)

【持ち物】お使いのメイク道具、フェイスタオル、髪留め

【会場・申込み】10月12日(金)までに電話または直接、新宿わく☆ワーク(新宿ここから広場)と棟、新宿7-3-29 ☎(5273)4510へ。応募者多数の場合は抽選し、当選者には受講料を10月18日(木)までに発送します。

エコギャラリー新宿10月の展示

【期間・内容】展示時間は、お問い合わせください。

●区民ギャラリー

- ▼5日(金)～7日(日)：第11回着柳俳画会展、▼4日(木)～7日(日)：第11回水曜水墨会作品展、▼10日(水)～14日(日)：第28回山吹絵画クラブ展、▼10日(水)～14日(日)：山吹木彫会展、▼16日(火)～21日(日)：第7回建築ネット文化・美術展(絵画)・▼25日(木)～28日(日)：パラアートスクール作品展&パラフォト展(絵画・写真)

●環境学習情報センター

- ▼14日(日)～17日(水)：第30回東京都水会水展(絵画・書・写真・俳句ほか)

【会場・問合せ】エコギャラリー1新宿(西新宿2-11-4) ☎(3348)6277へ。

60歳以上の方へ 高齢者マッサージサービスのご利用を



体の凝り・姿勢の改善にご利用ください

健康増進のため、お近くの地域交流館等で毎月実施しています。10月～31年3月の日程をご案内します。

【日時・会場】右表のとおり。時間はいずれも午後1時～5時

【内容】あん摩マッサージ指圧師の資格を持つ専門家が一人一人の希望に合わせて指圧等でマッサージ

※鍼灸による施術は行いません。

【費用】1回1,000円(施術は30分)

【申込み】当日直接、各施設へ。 ※予約は各館の開館時間から、当日分のみ受け付けます。日程は変更することがあります。各施設にご確認ください。

※初めて施設を利用する方には、「利用証」を発行します。健康保険証等をお持ちください。

【問合せ】地域包括ケア推進課 高齢いきがい係(本庁舎2階) ☎(5273)4567・☎(6205)5083へ。

施設名(所在地)	電話番号	FAX番号	日程					
			10月	11月	12月	31年1月	2月	3月
ささえーる 薬王寺(市谷薬王寺町51)	☎(3353)2333	☎(3353)6640	17(水)	14(水)・28(水)	19(水)	9(水)・23(水)	20(水)	13(水)・27(水)
高田馬場シニア活動館(高田馬場3-39-29)	☎(3362)4560	☎(3368)8169	8(祝)	12(月)・22(木)	10(月)	14(祝)・24(木)	11(祝)	11(月)・28(木)
信濃町シニア活動館(信濃町20)	☎(5369)6737	☎(5369)6738	10(水)	7(水)・21(水)	12(水)	9(水)・16(水)	13(水)	6(水)・20(水)
戸山シニア活動館(戸山2-27-2)	☎(3204)2422	☎(3204)2421	16(火)	6(火)・21(水)	18(火)	8(火)・16(水)	19(火)	5(火)・20(水)
西新宿シニア活動館(西新宿4-8-35)	☎(3377)9380	☎(3377)9231	19(金)	9(金)・23(祝)	21(金)	11(金)・25(金)	15(金)	8(金)・22(金)
早稲田南町地域交流館(早稲田南町50)	☎・☎(3208)2552		19(金)	9(金)・23(祝)	21(金)	11(金)・25(金)	15(金)	8(金)・22(金)
西早稲田地域交流館(西早稲田1-22-2)	☎(5286)8311	☎(5286)8314	10(水)	14(水)・28(水)	12(水)	9(水)・23(水)	13(水)	13(水)・27(水)
新宿地域交流館(新宿5-3-13)	☎・☎(3341)8955		10(水)	7(水)・21(水)	5(水)	16(水)・30(水)	13(水)	6(水)・20(水)
山吹町地域交流館(山吹町342)	☎・☎(3269)6189		9(火)	13(火)・27(火)	11(火)	8(火)・22(火)	12(火)	12(火)・26(火)
上落合地域交流館(上落合2-28-8)	☎(3360)1414	☎(3360)1477	8(祝)	8(木)・19(月)	10(月)	10(木)・21(月)	11(祝)	14(木)・25(月)
北新宿地域交流館(北新宿2-3-7)	☎(3369)5856	☎(3369)5877	29(月)	14(水)・29(木)	26(水)	4(金)・23(水)	27(水)	1(金)・13(水)
下落合地域交流館(下落合3-12-33)	☎・☎(3951)0023		25(木)	8(木)・22(木)	13(木)	10(木)・24(木)	14(木)	14(木)・28(木)
百人町地域交流館(百人町2-18-21)	☎(3368)8156	☎(3368)8157	16(火)	7(水)・20(火)	11(火)	8(火)・30(水)	19(火)	6(水)・26(火)
東五軒町地域交流館(東五軒町5-24)	☎(3269)6895	☎(3269)6357	10(水)	7(水)・21(水)	19(水)	9(水)・23(水)	13(水)	6(水)・20(水)
中町地域交流館(中町25)	☎(6265)0608	☎(3267)3325	10(水)	14(水)・28(水)	12(水)	9(水)・23(水)	13(水)	13(水)・27(水)
本塩町地域交流館(四谷本塩町4-9)	☎(3350)1456	☎(3350)1457	11(木)	8(木)・22(木)	13(木)	10(木)・24(木)	14(木)	14(木)・28(木)
北山伏地域交流館(北山伏町2-17)	☎・☎(3269)7197		19(金)	9(金)・16(金)	21(金)	11(金)・25(金)	15(金)	8(金)・22(金)
中落合地域交流館(中落合2-7-24)	☎(3952)7163	☎(3565)2530	12(金)	9(金)・23(祝)	14(金)	11(金)・25(金)	8(金)	8(金)・22(金)
北新宿第二地域交流館(北新宿3-20-2)	☎(5348)6751	☎(3369)0081	12(金)	5(月)・23(祝)	3(月)	7(月)・25(金)	4(月)	4(月)・22(金)
高田馬場地域交流館(高田馬場1-4-17)	☎・☎(3200)5816		11(木)	8(木)・22(木)	13(木)	10(木)・24(木)	14(木)	14(木)・28(木)
清風園(中落合1-7-26)	☎(3951)0086	☎(5982)9808	10(水)	14(水)・28(水)	12(水)	9(水)・23(水)	13(水)	13(水)・27(水)

# 災害と介護・備えあれば愛いなし



▲移乗動作をサポートする福祉用具の使用体験

介護サービスを利用している方や介護している家族、介護の現場で働く方を支援し、地域の支え合いの輪を広げることが目指して、国は11月11日を「介護の日」としています。

## ささえる薬王寺の催し

「ささえる」薬王寺は、世代にかかわらず、互いに助け合い支え合う地域活動の拠点です。区内在住のみなでも利用できます。

## 語りつづけるいのちの大切さを

## 平和派遣報告会・合唱コンサート

8月8日・10日の平和派遣に参加した親子7組(14名写真)が、長崎で学び感じたことを発表します。



3時、視覚障害のある方は各回10名。【会場】下落合図書館(下落合1-9-1)。

## 図書館の催し

【日時】10月6日(土)午後3時～3時30分。【対象】未就学児のお子さんと保護者、20名。

## 水曜上映会

【日時】10月10日(水)午後2時～3時55分(午後1時40分開場)。

## 読書支援ゼミナー

通常の活字による読書が難しい方のための録音図書(ディジー)の専用再生機「レクストーク」の使い方を体験します。

はがき・ファックスの記入例
①講座・催し名
②〒・住所
③氏名(ふりがな)
④電話番号
(往復はがきの場合、返信用にも住所・氏名)

## 都市計画原案の説明会

●上落合中央二丁目地区
地区計画
【日時】10月7日(日)午後2時から

## 若年者等就労支援イベント

●ポドゲドエコミュニケーション
【日時】10月14日(日)午後2時から

## 家庭教育支援セミナー

【日時】10月27日(木)午後10時～12時、11月30日(金)午後7時～9時

## みなで「百人染め」

【日時】10月13日(土)午後1時30分～3時

## 親子のふれあい絵本講座

【日時】10月13日(土)午後2時～3時

## 給本のシヨータム

【日時】10月14日(日)午後2時～3時30分(午後1時45分開場)

## 赤い羽根共同募金運動にご協力を

10月1日(月)から始まります。募金は、地域の福祉施設・団体の活動支援などに役立てられます。

## 家族介護者交流会

高齢のご家族を介護している方々が集まって、介護の悩みを語り合ったり、情報交換を行う場です。

## 区社会福祉協議会

【日時】10月21日(日)午後2時～3時30分

## 区社会福祉協議会

【日時】10月24日(水)午後2時～4時

## 区社会福祉協議会

【日時】10月27日(土)午後2時～4時

## 区社会福祉協議会

【日時】10月27日(土)午後2時～4時

## 区社会福祉協議会

【日時】10月27日(土)午後2時～4時

## 区社会福祉協議会

【日時】10月27日(土)午後2時～4時

## 区社会福祉協議会

【日時】10月27日(土)午後2時～4時

## 区社会福祉協議会

【日時】10月27日(土)午後2時～4時

## 区社会福祉協議会

【日時】10月27日(土)午後2時～4時

## 記入例のほかに会員・非会員の別を記入して、同協議会法人経営課

【日時】11月6日(火)午後2時～4時

## 新生活実習所

【日時】10月27日(土)午前10時～午後2時

## 区立障害者福祉センター

【日時】10月22日(月)までに電話かはがきファックス・電子メール(4面記入例のほか区内在住の住の後の見入りの別、ファックス番号(お持ちの方)または直接成年後見センター(〒169-0075高田馬場1-17-20)へ。

## 区立障害者福祉センター

【日時】10月28日(日)午前10時～午後3時15分(雨天実施)

## 区立障害者福祉センター

【日時】10月27日(土)午後2時～4時

## 区立障害者福祉センター

【日時】10月27日(土)午後2時～4時

## 区立障害者福祉センター

【日時】10月27日(土)午後2時～4時

## 区立障害者福祉センター

【日時】10月27日(土)午後2時～4時

## 区立障害者福祉センター

【日時】10月27日(土)午後2時～4時

## 区立障害者福祉センター

【日時】10月27日(土)午後2時～4時

## 区立障害者福祉センター

【日時】10月27日(土)午後2時～4時

## 記入例のほかに会員・非会員の別を記入して、同協議会法人経営課

【日時】11月6日(火)午後2時～4時

## 新生活実習所

【日時】10月27日(土)午前10時～午後2時

## 区立障害者福祉センター

【日時】10月22日(月)までに電話かはがきファックス・電子メール(4面記入例のほか区内在住の住の後の見入りの別、ファックス番号(お持ちの方)または直接成年後見センター(〒169-0075高田馬場1-17-20)へ。

## 区立障害者福祉センター

【日時】10月28日(日)午前10時～午後3時15分(雨天実施)

## 区立障害者福祉センター

【日時】10月27日(土)午後2時～4時

## 区立障害者福祉センター

【日時】10月27日(土)午後2時～4時

## 区立障害者福祉センター

【日時】10月27日(土)午後2時～4時

## 区立障害者福祉センター

【日時】10月27日(土)午後2時～4時

## 区立障害者福祉センター

【日時】10月27日(土)午後2時～4時

## 区立障害者福祉センター

【日時】10月27日(土)午後2時～4時

## 区立障害者福祉センター

【日時】10月27日(土)午後2時～4時

## 記入例のほかに会員・非会員の別を記入して、同協議会法人経営課

【日時】11月6日(火)午後2時～4時

## 新生活実習所

【日時】10月27日(土)午前10時～午後2時

## 区立障害者福祉センター

【日時】10月22日(月)までに電話かはがきファックス・電子メール(4面記入例のほか区内在住の住の後の見入りの別、ファックス番号(お持ちの方)または直接成年後見センター(〒169-0075高田馬場1-17-20)へ。

## 区立障害者福祉センター

【日時】10月28日(日)午前10時～午後3時15分(雨天実施)

## 区立障害者福祉センター

【日時】10月27日(土)午後2時～4時

## 区立障害者福祉センター

【日時】10月27日(土)午後2時～4時

## 区立障害者福祉センター

【日時】10月27日(土)午後2時～4時

## 区立障害者福祉センター

【日時】10月27日(土)午後2時～4時

## 区立障害者福祉センター

【日時】10月27日(土)午後2時～4時

## 区立障害者福祉センター

【日時】10月27日(土)午後2時～4時

## 区立障害者福祉センター

【日時】10月27日(土)午後2時～4時

75歳以上等の後期高齢者医療制度をご利用の皆さんへ

9月28日(金)から **秋季保養施設の一般受け付けを開始**

秋の行楽シーズンに、一般より低い料金で宿泊できます。はがきによる抽選に申し込んだ方も再度申し込みます。

※施設によっては、空室がない場合もあります。

【対象】新宿区の後期高齢者医療被保険者を含め、2名以上で利用する方

※保険料を滞納している方は利用できません。

【施設】▶湯本富士屋ホテル(神奈川県箱根町)、▶おんやど恵(神奈川県湯河原町)、▶四万やまぐち館(群馬県中之条町)、▶ホテル神の湯温泉(山梨県甲斐市)、▶一心館(栃木県日光市)

【利用期間】10月15日(月)～11月15日(木)(チェックアウトの日)。利用は1回につき2泊まで。1泊2食(夕食・朝食)付き。食事なしの利用はできません。

【費用】▶施設利用料…1泊1部屋1,700円、▶食事料金…7,000円～8,000円(中学生以

上1泊1名、税別、現地払い。3歳～小学生の食事料金はお問い合わせください)

※中学生以上は別途入湯税150円が必要です。

【申込み】9月28日(金)から電話で高齢者医療担当課高齢者医療係(本庁舎4階)☎(5273)4562(午前9時～午後5時)へ。

9月28日(金)は電話予約のみ受け付け、10月1日(月)からは電話予約のほか高齢者医療担当課の窓口で受け付けます。後期高齢者医療被保険者証・施設利用料をお持ちください。

※各施設の空き室状況は高齢者医療担当課高齢者医療係へお問い合わせください。新宿区ホームページでもご案内しています。

31年1月8日～31日宿泊分 **箱根つつじ荘・グリーンヒル八ヶ岳**

【受付窓口】(株)日本旅行新宿区役所内営業所(本庁舎1階)

【受付専用電話】☎(5273)3881

【受付日時】月～金曜日午前9時～午後5時(土・日曜日、祝日等は(株)日本旅行☎(5369)3902(午前10時～午後6時。電話受け付けのみ)へ)

◎抽選(区民抽選予約)

区内在住の方のみ申し込みます。

【申込期間】10月1日～10日(必着)

【申込方法】受付窓口・特別出張所・生涯学習スポーツ課で配布の「抽選はがき」でお申し込みください。10月18日(木)ころまでに結果通知が届かない場合は、受付窓口へお問い合わせください。

◎空き室予約

抽選後の空き室は区内在住の方のみ申し込める「区民優先予約(当選者を含む)」、どなたでも申し込める「一般予約」の

順に、先着順で予約を受け付けます。空き室の状況は、受付窓口・特別出張所のほか、(株)日本旅行ホームページ(☎http://ntasports.net/shinjukuku/)でも確認できます。

【申込開始日】

▶区民優先予約…10月21日(日)  
▶一般予約…11月1日(木)

※利用料金には各種割引制度があります。箱根つつじ荘の宿泊者には、小田急線の運賃割引証を発行します。

※利用のご案内「区民保養施設ハンドブック」は、受付窓口等で配布しています。

●箱根つつじ荘の休館

空調設備等改修工事に伴い、31年1月15日(火)～2月28日(木)は全館休館します。

【問合せ】▶利用について…箱根つつじ荘☎0460(82)1144、▶工事について…生涯学習スポーツ課生涯学習スポーツ係(本庁舎1階)☎(5273)4358へ。

**区民保養施設の利用申し込み**

グリーンヒル八ヶ岳から

●新宿駅西口発観光バスツアー 往復バスと宿泊・観光がセットの2泊3日のツアーです(申し込みには、事前に宿泊予約が必要)。

【31年1月の出発日・コース】

▶9日(水)…信州善光寺詣でとパワースポット巡り、▶29日(火)…西湖樹氷まつりと軽井沢ビール・ガトーフェスタハラダの見学

●冬季平日の特別料金

【期間・料金】12月1日(土)～31年3月8日(金)の平日料金適用日に区民が4名で利用の場合…5,000円から、3歳～12歳は3,000円から(区外在住の方は6,000円から、区外在住の3歳～12歳は3,600円から)。3歳未満は無料。12歳以上は別途入湯税150円が必要です。

【問合せ】グリーンヒル八ヶ岳☎0551(32)7011へ。詳しくは、グリーンヒル八ヶ岳ホームページ(☎http://www.kenkoumura.jp)でもご案内しています。

接種期間は10月1日～31年1月31日

**インフルエンザ予防接種を受けましょう**



冬に流行するインフルエンザの重症化を予防するため、以下の方を対象に予防接種を実施します。

区から発送する予診票をお持ちの上、区の指定医療機関で接種してください。接種を受けられる医療機関一覧は、予診票と一緒に送ります。接種には予約が必要な場合があります。事前に医療機関にご確認ください。

【問合せ】保健予防課予防係(第2分庁舎分館1階)☎(5273)3859へ。

●65歳以上の方と60歳～64歳で次の障害がある方

【対象】区内在住で接種日現在、▶①65歳以上の方、▶②60歳～64歳で、心臓・腎臓・呼吸器・免疫機能に重度の障害(身体障害者手帳1級程度)がある方

【接種回数】1回

【費用】2,500円(75歳以上の方、生活保護を受けている世帯等の方は自己負担免除)

【予診票の送付】▶昭和28年9月30日以前に生まれた方と、

左記対象②に該当し、29年度までにお申し込みいただいた方には、10月1日(月)までに予診票を発送します。

※左記対象②に該当し、初めて接種を希望する方は、保健予防課予防係へご連絡ください。

▶昭和28年10月1日～昭和29年1月1日生まれの方には、誕生日の前日までに予診票を発送します。

●13歳未満の方

【対象】区内在住で30年10月1日現在、13歳未満の方(平成17年10月2日以降に生まれた方)

【接種回数】2回

【費用】1回1,700円(生活保護を受けている世帯等の方は自己負担免除)

【予診票の送付】▶平成17年10月2日～平成29年10月31日生まれの方には、10月1日(月)までに予診票を発送します。

▶平成29年11月1日～平成30年1月31日生まれの方には、1歳になる前月末に予診票を発送します。予診票が届く前に接種を希望する方は、保健予防課予防係へお申し込みください。

▶1歳未満の方は生後6か月から接種できます。平成30年2月1日以降に生まれた方は、保健予防課予防係へお申し込みください。

●生活保護受給世帯等の方

【対象】区内在住で30年10月1日現在、13歳以上65歳未満で、生活保護を受けている世帯等の方

【接種回数】1回

【費用】自己負担免除

【予診票の送付】事前に保健予防課予防係へご連絡ください。

**区施設 指定管理者選定公開プレゼンテーション**



31年4月から次の施設を運営する指定管理者を選定するため、事業者の公開プレゼンテーションを実施します。傍聴を希望する方は当日直接、会場へおいでください。

新宿NPO協働推進センター

【日時】10月5日(金)午後2時30分から

【会場】同センター(高田馬場4-36-12)

【問合せ】地域コミュニティ課管理係(本庁舎1階)☎(5273)3872へ。

①高田馬場創業支援センター

②新宿消費生活センター分館

2つの施設を一体的に管理する事業者の選定です。

【日時】10月2日(火)午後2時30分から(受け付けは午後2時15分から)

【会場】新宿消費生活センター分館(高田馬場1-32-10)

【問合せ】▶①は産業振興課産業振興係☎(3344)0701、▶②は消費生活就労支援課消費生活就労支援係(第2分庁舎3階)☎(5273)3834へ。

地域交流館・児童館

【施設名・日時・会場】▶①北山伏地域交流館・児童館…10月8日(祝)午前10時15分～10時40分(受け付けは午前10時から。託児あり)／牛込笹筥地域センター(笹筥町15)

▶②北新宿第二地域交流館…10月8日(祝)午後3時～3時25分(受け付けは午後2時45分から)／柏木地域センター(北新宿2-3-7)

▶③西早稲田地域交流館…10月13日(土)午前10時15分～10時40分(受け付けは午前10時から)／戸塚地域センター(高田馬場2-18-1)

▶④中落合地域交流館…10月13日(土)午後3時～3時25分(受け付けは午後2時45分から)／落合第一地域センター(下落合4-6-7)

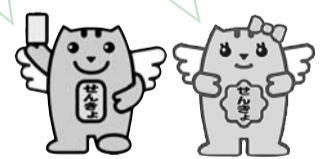
【問合せ】▶①は子ども総合センター児童館運営係☎(5273)4544、▶②～④は地域包括ケア推進課高齢いきがい係(本庁舎2階)☎(5273)4567へ。

**新宿区長選挙**

投票日は11月11日(日) 午前7時～午後8時

私たちの一票を区政に生かす大事な選挙です。無駄にすることなく投票に行きましょう。詳しくは、10月25日発行の「広報しんじゅく」新宿区長選挙特集号でご案内します。

【問合せ】区選挙管理委員会事務局(第1分庁舎3階)☎(5273)3740へ。



**ケーブルテレビの広報番組**

**10月はわたしのまち新宿**

地域の多彩な魅力を紹介する区の広報番組です。10月は、管楽器修理のマイスターのほか、新宿御苑の魅力などを紹介します。

●番組の放送

10月1日(月)～31日(水)、ジェイコム港・新宿(11チャンネル)で、毎日3回放送します(20分番組)。

▶午前9時から、▶午後6時35分から、▶午後11時から

※番組は、新宿区ホームページでも動画配信します。また、10

月5日(金)から、区政情報センター(本庁舎1階)、区立図書館(所蔵は中央・四谷・下落合図書館のみ)でDVDを貸し出します。

【問合せ】区政情報課広報係(本庁舎3階)☎(5273)4064へ。

※ケーブルテレビの受信については、ジェイコム港・新宿☎0120(914)000へ。



▶新宿御苑のシンボルツリ！  
ユリノキの前にて



保健

### がんサバイバーのためのヨガ

●このところからだを整えるヨガ体験  
【日時】10月24日(水)午後2時～4時  
【会場】四谷保健センター(四谷三栄町10-16)  
【対象】区内在住・在勤・在学でがんを経験した方、20名(男性も参加可)  
【講師】シノハラリエ/ヨガインストラクター

【持ち物】タオル、飲み物、動きやすい服装  
【申込み】9月27日(木)から電話で女性の健康支援センター(四谷保健センター) ☎(3355)5161へ。先着順。託児あり。

### 義歯相談

【日時】10月30日(火)午後1時30分～4時10分  
【対象】区内在住で入れ歯でお悩みの方、8名  
【内容】専門医(羽村章/日本歯科大学教授)による個別相談(1人15分程度) ※入れ歯の作製・調整等は行いません。

### 男性向けかんたん料理教室

【日時】11月2日(金)午後6時30分～8時30分  
【会場】四谷地域センター(内藤町87)  
【対象】区内在住・在勤・在学でおおむね18～50歳の男性、15名程度  
【内容】豆乳坦々ごはん、ナムル  
【費用】500円(材料費)  
【申込み】電話かファックス(4面記入例のとおり記入)で健康づくり課健康づくり推進係 ☎(5273)3047・☎(5273)3930へ。



しんじゅく情報局

### オリジナルフォトフレーム作り

【日時】9月29日(土)午後1時30分～3時30分

時30分

【後援】新宿区  
【会場】申込み当日直接、落合第二地域センター(中落合4-17-13)へ。先着30名。  
【問合せ】スリック事務局 ☎(3376)4518へ。

### 消防博物館のイベント

●親子防災体験  
【日時】9月30日(日)までの午前9時30分～午後5時  
【対象】小学生のお子さんと保護者

【持ち物】防災ノート  
●都民の日イベント  
「なるこよー消防士」

【日時・内容】10月1日(月) ①午前10時～11時:バーチャル防災学習装置で消防士体験、②午後2時～3時:明治初期の消防器具放水体験  
……………(以下共通)……………  
【会場】申込み当日直接、同館(四谷3-10) ☎(3353)9119へ。①は先着20組。

### 東京都消費者月間イベント

●見て、聞いて、話そう!交流フェスタ  
【日時】10月12日(金)・13日(土)午前10時～午後5時

【内容】「環境」「安全対策」「消費者被害防止」「子ども」等がテーマのパネル展示、消費者被害防止コンテスト、コンサート、ミニセミナーほか  
【会場】申込み当日直接、新宿駅西口広場イベントコーナーへ。

### 市民とNPOの交流サロン

【日時】10月11日(木)午後6時45分～8時45分  
【会場】新宿NPO協働推進センター(高田馬場4-36-12)

【内容】子育て・就労支援、職業訓練を中心に支援活動に取り組むNPO法人環境ネットワークの活動を紹介(語り手は同法人)  
【費用】千円(資料代等)  
【申込み】9月27日(木)から電話かファ

ックス・電子メール(4面記入例のとおり記入)で新宿NPOネットワーク協議会事務局 ☎(5206)6527・☎(5386)1318・hiroba@s-nponet.netへ。先着20名。

### 各学区区民出演の演奏会

#### 「日本の響」に無料招待

●華道家・山勢松韻さん出演  
【日時】10月14日(日)午後3時30分  
【会場】国立劇場小劇場(千代田区豊町4-1)

【対象】区内在住の方、20名  
【演目】「十返りの松」ほか  
【申込み】電話か希望人数(2名まで)を記入し、10月2日(必着)までに総務課総務係(〒160-8484歌舞伎町1-4-1、本庁舎3階) ☎(5273)3505・☎(3209)9947へ。応募者多数の場合は抽選し、当選者のみ招待券を10月4日(木)までに発送します。

### コンサートに無料招待

●親子で音楽の旅に出かけよう  
【日時】11月3日(祝)午前11時から・午後2時30分から  
【会場】四谷区民ホール(内藤町87)

【曲目】モーツァルト「魔笛」より序曲、となりのトトロ「さんぽ」ほか  
【後援】区教育委員会  
【申込み】10月14日(日)までに電子メール(4面記入例のほか時間(午前・午後の別)、お子さんの氏名・年齢を記入)でオーケストラMuseum ☎(5242)3394・present@museum.netへ。定員各回5組10名、応募者多数の場合は抽選。

### ともしび秋の大うたええコンサート2018

全国のうたええ喫茶ファンが集合し共に歌います。ポニージャックス、ベイビー・ブーが友情出演します。

【日時】11月11日(日)午後2時～4時40分(午後1時30分開場)  
【会場】新宿文化センター(新宿6-14-1)  
【費用(全指定席)】前売り3千円(区内在住の方は2千700円)、当日3千500円

【後援】新宿区

【主催】申込み電話かファックス・電子メール(4面記入例のとおり記入)でともしび事務センター ☎(6907)2731(月～土曜日午前10時～午後5時)・☎(6907)3812・info@tomoshibi.co.jpへ。

### 東京都最低賃金の時間額を95円に改正

●雇用主も労働者も最低賃金制度の確認を10月1日(月)から、都内で働く全ての労働者に適用されます。

【問合せ】東京労働局賃金課 ☎(3512)1614へ。

### 「公証週間」無料電話相談

遺言・契約等の公証事務に関する相談を受け付けます。

【日時】10月1日(月)～7日(日)午前9時30分～12時・午後1時～4時30分  
【専用電話番号】☎(3502)8239  
【問合せ】東京公証人会 ☎(3502)8050へ。

### 大井競馬場で「相馬野馬追」

●馬事文化の継承と東北の復興を支援  
甲冑(かっちゅう)に身を包んだ騎馬武者が疾走する「相馬野馬追」(左写真)を、大井競馬場で披露します。

福島県相馬地方の伝統行事で、国の重要無形民俗文化財でもあります。当日は福島物産展等も開催します。  
【日時】10月8日(祝)午後4時45分から  
【会場】大井競馬場(品川区勝島2-1-2)

【問合せ】特別区競馬組合事務局 ☎(3763)2151へ。同組合ホームページ <http://www.tokyocitykeiba.com/>でもご案内しています。  
※20歳未満は保護者同伴。勝馬投票券は購入できません。



## 区民のひろば

費用・申込み・問合せ

掲載行事は区の主催ではありません。日時・会場等は予定です。主催者に内容をよく確認の上、参加してください。  
【問合せ】区政情報課広報係(本庁舎3階) ☎(5273)4064・☎(5272)5500へ。

### ★催し・講座★

◆60代・70代からのやさしい英会話体験会 10月5日(金)・12日(金)・19日(金)午前9時～10時のうちいずれか1日。戸塚地域センターで。同年代が集まり英語を学ぶ。初心者対象。☎無料。☎希望日の5日前までに電話で。各日先着5名。☎平日午後4時までにさくらの会・小杉 ☎070(3840)6185

◆オープンハウス2018～国立健康・栄養研究所一般公開 10月13日(土)午前9時30分～午後4時、同研究所(戸山1)で。食生活・健康体力診断、健康食品相談、健康・栄養に関する講演ほか。☎無料。☎当日直接、会場へ。☎同研究所国際栄養情報センター ☎(3203)5721

◆第18回大江戸ハーモニカコンサート 10月13日(土)正午～午後4時30分(午前11時30分開場)、牛込管区民ホールで。☎無料。☎当日直接、会場へ。先着330名。☎同コンサート実行委員会・中島 ☎(3910)8765

◆お笑いライブ「笑ギャラリー」に区民5組10名を招待 10月14日(日)、11月18日(日)、12月16日(日)午後2時～3時15分、新宿永谷ビル(歌舞伎町2)で。漫才・コント・手品ほか。☎招待は公演日の1週間前までに電話で。先着順。一般は当日券1,300円。☎劇団吹きだまり・大島 ☎090(1256)7385

◆エスペラント語入門短期集中講座 10月18日(木)・25日(木)、11月1日(木)午後6時30分～8時30分(全3回)、エスペラント会館(早稲田町)で。中学校卒業以上対象。視覚障害のある方も受講可。☎1,000円(3回分)、区内在住の方・学生は500円(高校生は無料)。☎10月15日(月)までに電話で。先着20名。☎ロンド・コルノ・菊島 ☎(3429)5173

◆講演会「食道癌・胃癌に対する光線力学的療法」 10月18日(木)午後2時～5

時、持田製薬(株)(四谷1)で。光による患者に優しいがんの治療法を解説。☎無料。☎10月16日(火)までに電話で。先着130名。☎血液を大切にすると高妻 ☎(5269)1437

◆アテンポハンドベルリンガーズ12thコンサート 10月20日(土)午後6時～8時30分、東京オペラシティリサイタルホール(西新宿3)で。カノン、組曲「展覧会の絵」より、映画「陰陽師」よりほか。☎2,000円。☎10月13日(土)までに電話で。先着265名。☎アテンポハンドベルリンガーズ・飯田 ☎070(5023)5077

◆市民公開講座「知っておきたい泌尿器の病気」 10月27日(土)午後2時～4時、東京山手メディカルセンター(百人町3)で。専門医がおしっこ、がんの悩みを解説。区内在住の方対象。☎無料。☎10月26日(金)までに電話で。先着100名。☎午前9時～午後5時30分にアステラス製薬(株)・船引 ☎(5909)2651

### ★サークル紹介・会員募集★

◆詩吟 毎月第2～第4火曜日、第1・第3金曜日午前11時30分～午後1時30分、第2・第4金曜日午後6時～8時、明治

安田生命ビル(西新宿1)で。無料見学あり。☎入会金1,000円・月3,100円。☎岳精流新宿ブロック・手塚 ☎080(6563)5778

◆俳句 毎月第1・第3水曜日午後1時～3時、戸塚地域センターで。初心者から経験者まで講師が指導。☎1回1,000円。☎春耕山手句会・村山 ☎(3399)1037

◆女声合唱 毎週水曜日午後2時40分～4時40分、西戸山生涯学習館で。発声の基礎から指導。年2回の合唱祭に参加。☎月5,500円。☎女声合唱団こーる・まろね・永田 ☎(3371)0507

◆書道・ペン習字 毎月第1・第3火曜日午後2時～4時、西早稲田交流館で。希望者は各書道展出品に向けた講師の指導あり。中高年の初心者対象。先着10名。☎月2,000円～3,000円。☎プラザ書の会・後藤 ☎090(4920)3380

◆太極拳 毎月第1～第3木曜日午前10時～11時30分、赤城生涯学習館で。師範が基礎から指導。無料見学あり。☎月2,500円。☎午後5時～8時に神楽坂健康太極拳・轟 ☎090(3220)8886

### 第2回新宿区ウォーキング大会

## しんじゅくシティウォーク 2018

【問合せ】健康づくり課健康づくり推進係(第2分庁舎分館1階) ☎(5273)3047・☎(5273)3930へ。

新宿の街並みを楽しみながら歩くウォーキング大会です。完歩した方には、完歩証・完歩バッジなどを差し上げます。

【日時】11月17日(土)午前10時～午後3時(雨天実施。受け付けは午前9時から。午前9時40分から出発)

【対象】区内在住・在勤・在学の方(小学生までは保護者同伴)、300名  
【コース】▶①4km気軽にウォークコース…ウォーキングが初めての方やお子さん連れでも安心。

※清掃しながら歩く「クリーンウォーク」にも参加できます。

▶②8km大人な街歩きコース…神田川沿いの遊歩道を歩き、歌舞伎町から高層ビル街へ。



▶③12kmしんじゅく満喫コース…神田川沿いを歩き、文化財が点在する街を抜け、箱根山にも登頂。

※スタート・ゴール地点の新宿中央公園(西新宿2-11-1)水の広場には、2本のストックを使って歩く「ノルディックウォーク」や野菜計量ゲームなどができる体験ブース、内藤とうがらし、似顔絵缶バッジなどを配布(数に限りあり)するブースがあります。

【申込み】10月9日(火)～11月8日(木)に電話またはファックス(4面記入例のほか、年齢・参加コース(①～③の別)・参加人数を記入)で、健康づくり課健康づくり推進係へ。先着順。

### 健康づくりウォーキングマップを配布しています

●歩いて楽しい見どころ満載のコースを掲載 歴史・花・緑などのまちの魅力や、お子さんと一緒に歩けるコース等を盛り込んだウォーキングマップ(写真、A5サイズ)です。マップでは、区内12のウォーキングコースや、健康遊具のある公園など、健康に役立つ地域の情報を紹介しているほか、歩いた記録を記入できるウォーキング記録表もあります。マップを片手に、まちの魅力を再発見しながら健康づくりに取り組んでみませんか。全12コースを完歩したウォーキング記録表を健康づくり課にお持ちいただくと、完歩証と記念品を差し上げます。

マップは、健康づくり課・保健センター・特別出張所等で配布しているほか、新宿区ホームページでもご覧いただけます。

マップは、健康づくり課・保健センター・特別出張所等で配布しているほか、新宿区ホームページでもご覧いただけます。

### 10月25日(木)・26日(金)開催 敬老会にご招待

10月上旬に招待はがきを発送します

区内在住の77歳以上の方の長寿をお祝いし、敬老会を開催します。歌手の大月みやこさん、マヒナスターズによる昭和の人気曲のほか、石川喜代美さんと新宿区民踊連盟が歌と踊りの華やかな舞台を披露します。

【日時】▶10月25日(木)午前10時～12時…鞆町・若松町特別出張所・区役所管内にお住まいの方

▶10月25日(木)午後2時～4時…落合第一・落合第二・柏木特別出張所管内にお住まいの方

▶10月26日(金)午前10時～12時…大久保・戸塚特別出張所管内にお住まいの方

▶10月26日(金)午後2時～4時…四谷・榎町・角筈特別出張所管内にお住まいの方

※招待はがきに記載の日時においでください。



▲大月みやこ

▲石川喜代美

【会場】新宿文化センター(新宿6-14-1)

※駐車場・送迎バスの用意はありません。

【対象】区内在住の77歳以上(昭和17年3月31日以前生まれ)

【内容】▶式典、▶講演「特殊詐欺根絶～電話にでなで被害ゼロ」、▶交通安全のつどい、▶新宿いきいき体操、▶演芸(民謡/石川喜代美・新宿区民踊連盟、歌謡/大月みやこ・マヒナスターズ)

【問合せ】地域包括ケア推進課高齢いきがい係(本庁舎2階) ☎(5273)4567・☎(6205)5083へ。

### 友好提携都市・長野県伊那市 伊那市の秋の催し

【問合せ】伊那市観光協会(伊那市役所内) ☎0265(78)4111へ。

※新宿区と伊那市との交流については、文化観光課文化観光係(第1分庁舎6階) ☎(5273)4069・☎(3209)1500へ。



#### 高遠城址もみじ祭り

【日程】10月27日(土)～11月4日(日)

【会場】高遠城址公園(伊那市高遠町)

日本有数の桜の名所「高遠城址公園」内の250本を超えるカエデが紅葉し、園全体が錦絵さながらの色に染まります。新そばまつりも同時開催。地元産の玄そばを使用した「高遠そば」を食べてみませんか。入園料・駐車場は無料です。

#### 信州そば関連イベント

伊那市内各所で、新そばを食べられる多数のイベントが開催されます。

●行者そばまつり 「辛つゆ」で食べる行者そばを堪能できます。

【日程】10月14日(日) 【会場】内の萱スポーツ公園(伊那市荒井)

●信州伊那新そばまつり 新そばのせいろそば、揚げ

たての天ぷらを味わえます。

【日程】10月20日(土)・21日(日)

【会場】みはらしファーム(伊那市西箕輪)

●山麓一の麵街道フェスタ 国道361号(山麓一)沿線の高山・木曾・伊那の郷土麵をご賞味ください。

【日程】10月27日(土)・28日(日)

【会場】高遠城址公園(伊那市高遠町)



●西春近そば&きのこ祭り 打ちたてそば、きのこ汁、きのこの天ぷらを楽しめます。

【日程】11月11日(日)

【会場】伊那スキーリゾートきのこ王国(伊那市西春近)

# 新宿クリエイターズ・フェスタ 2018

【問合せ】同フェスタ実行委員会事務局(第1分庁舎7階、文化観光課にぎわい創出等担当内) ☎(5273)4220・☎(5273)3931へ。

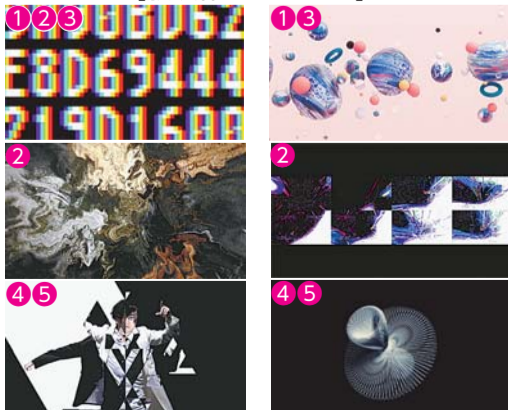
## アーティスト展

### 映像放映「Shinjuku City Visualize」

【日程】10月8日(祝)まで

【会場】①アルタビジョン(新宿3-24-3)、②ユニカビジョン(新宿3-23-7)、③フラッグスビジョン(新宿3-37-1)、④フラッグスサイネージ(新宿3-37-1)、⑤エストビジョン パイルミネエスト(新宿3-38-1) 街頭のサイネージ・大型ビジョンで放映します。

【放映作品イメージ】



### 屋外展示「colorscape」

▼JR新宿駅を跨ぐイーストデッキから望む



【日程】10月8日(祝)まで

【会場】JR新宿駅新南改札外 Suicaのペンギン広場

色を大胆に取り入れた作品が特徴のエマニュエル・ムホーさんの展示です。新宿駅の一角に、透明な100色のグラデーションを配置し、まちの景色をカラフルに彩ります。

### 展示「色のあとさき」

【日程】9月27日(木)～10月2日(火) ▼蟹江杏さんの版画 午前11時～午後7時(10月2日(火)は午後4時まで)

【会場】ヒルトンピアアートスクエア(西新宿6-6-2、ヒルトン東京地下1階)

女性作家3名が、それぞれの技法で制作した切り絵・版画の作品展示です。



▶田中涼子さんの版画作品



▲永野徹子さんの切り絵作品

夏の一大アートイベント「新宿クリエイターズ・フェスタ」が開催中です。今回は、9月下旬～10月のアーティスト展と、今年で3回目の開催となるフェスタの人気イベント「スチームパーク」を紹介します。

### スチームパーク STEAM PARK

【日程】10月6日(土)～8日(祝)

午前11時～午後7時 (8日(祝)は午後5時まで)

【会場】歌舞伎町シネシティ広場(歌舞伎町1-19)

産業革命時代の蒸気機関が発展した世界を表現するSFの世界観「スチームパンク」をコンセプトに、若手クリエイターがハンドメイド作品を持ち寄って展示・販売します。

第2会場 STEAM PARK × オカダヤ 【日程】9月29日(土)～10月31日(水)

【会場】オカダヤ新宿本店(新宿3-23-17) スチームパンクをテーマに、レザークラフト、プラモデル作りなどのワークショップや展示即売会を実施します。

