

新宿 ビズタウンニュース

目次

平成24年度
「新宿区優良企業」が決定しました …… 1-3
ご利用くださいBIZ新宿
(新宿区立産業会館) …… 4-5

平成24年度「金賞」受賞店紹介
地域で人気! このお店 …… 6-7
インフォメーション …… 8
中小企業の景況 …… 8

No. 20
平成25年3月31日号

平成24年度「新宿区優良企業」が決定しました

新宿区は東京商工会議所新宿支部と共催で、区内中小企業振興策の一環として「新宿区優良企業表彰(新宿活き活き経営賞)」を実施しています。この表彰制度は経営革新や経営基盤への強化取組みにより優れた実績を上げ、地域産業の発展と向上に貢献した中小企業を表彰するものです。

24年度は応募24社のうち7社を選定し、2月7日に表彰式を行いました。

経営大賞 (新宿区長賞)

富士電球工業 株式会社

代表者/天野 詔次郎 あまの しょうじろう

所在地:新宿区上落合3-8-25



天野 詔次郎代表取締役社長

創業から84年をむかえた 老舗電球メーカー

富士電球工業株式会社が創業したのは昭和4年。実に84年もの長きにわたってモノづくりを続けている老舗です。手がけているのは「電球」ですが、家庭で使われるものとはまったく異なります。いわゆるプロフェッショナルの現場で用いられる特殊な電球です。主にテレビやCMの撮影、コンサートや舞台の演出、沖合漁業や医療現場などで使われています。

電球の光といっても、その種類は千差万別。顧客が求める光の明るさや色、波長を常に一定のレベルで保つことが求められます。厳しい要求に応えられる高品質な電球を作れるメーカーは、世界でも数少ないため、高い信頼を獲得している同社には世界中から引き合い

があります。代表取締役社長の天野詔次郎さんはこう語ります。

「私たちが作る電球は部品ではなく商品です。ハイエンドユーザーに高品質な製品をメイド・イン・ジャパンで届ける。自分たちの仕事に誇りを持ってこそ『FUJILAMP』のブランド価値は維持できると、社員には伝えています」

電球の明かりとLEDとは 将来的にも共存できる

同社ではこれまで会社を支えてきたベテラン社員が退職時期にさしかかり、若手に世代交代が進む転換期を迎えています。そして、照明の世界でも、LEDという新しい照明技術が普及する大きな転換期を迎えています。



若手からベテランまで社員の年齢層は幅広い

「省エネ・長寿命であるLEDの市場はどんどん拡大しています。しかし、LEDと電球では、そもそも光の質が違ふ。例えばタンクスティングという金属を発光させる電球の光は、太陽光と同種の波長です。これはLEDでは再現することが難しい。しかし、LEDはこれ

からもさらに発展していくでしょう。動向を見ながら、私たちの付加価値をどうやって作り、顧客に伝えていけるかが今後の鍵です」

どんなにシンセサイザーが進化しても、グランドピアノが使われているように、LEDと電球も同じような関係にあると考える天野さん。特殊電球というニッチな市場を舞台にしながらも、照明業界全体を見渡し、トレンドを逃さない。視野を広く持つていることが、会社が長く続く秘訣の一つなのかもしれません。



夜間に漁を行う際に使う集魚灯など、特殊電球の形状はさまざま



小野春芳代表取締役会長

**技術革新にいち早く対応し
取引先から信頼を得る**

今から10数年前まで、書店に並ぶ雑誌の多くは人の手で作られていました。デザイナーが作成したレイアウトに沿って、台紙に文字や写真といった素材を並べます。文字の型を一文ずつ写真撮影し、美しく並べる作業は、技術と経験が求められる大変な作業でした。株式会社オノ・エワンが創業した昭和42年は、こうした職人技が雑誌制作を支えていた時代でした。

現在、雑誌をはじめとした出版印刷や各種印刷は、パソコンなしで行われることはありません。印刷工程もデジタル化が進み、作業開始から刷り上がりまでの時間は大幅に短縮されました。さらに最近では、印刷をしない書籍や雑誌

が登場。いわゆる「電子書籍(電子ブック)」です。同社は市場動向の見極めが難しい電子書籍制作に、いち早く参入したので

「大きな技術革新がある度、私たちは迅速な対応できるような心がけてきました。電子書籍も同様です。本作りを熟知しているからこそ、提供できるサービスだと思っています」

と語るのは、代表取締役会長の小野春芳さん。書籍・雑誌作りをターゲットでサポートする点が取引先から評価されているようです。

**複製雑誌を専門に扱う
電子書籍販売サイト**

同社の強みは本の制作から印刷までを一手に引き受けられること。長年、

大手出版社の雑誌を手がけ、多くのノウハウが蓄積されています。例えば雑誌の入稿データの印刷用のデータは責任を持って自社で管



自社で立ち上げた電子書籍販売サイト「プロレス本屋」

理しており、依頼があればすぐ印刷にかけられます。それだけでなく、印刷データを元にして電子書籍化も容易です。若手からベテランまで幅広い年代の従業員が揃っているため、旧来の印刷から最新の電子書籍までしっかり対応できる、と小野会長は胸を張ります。

昨年4月にはWebサイト「プロレス本屋 (https://albooks.jp/stellip)」をオープン。古い雑誌や新聞を電子書籍化して配信しています。

「何十年も前の雑誌を複製できるのは電子書籍化の大きなメリットの一つです。従来の印刷が無くなることはないでしょうが、デジタル化への対応も万全にして、お客様から選ばれる存在であり続けたいです」



ソフトウェア会社として昭和58年に創業した同社が大きく成長したきっかけとなったのが、都市ガスに関連する各種システム開発です。以降、建設・土木業、流通・小売業、販売・物流業、マスコミ業、アパレル業など多くの企業から受注を獲得。業務改善に役立つ自社パッケージ開発やITコンサルティングからシステム開発まで、多様なサービスを提供しています。企業経営の面では、平成22年から「社員の生活を守り幸せを創っていく」という方針を掲げ、組織・営業・財務の3方向からの経営改革を実施しています。

優秀賞

株式会社 柗風舎

代表者／伊藤 甫^{いとう ふう} 隼^{りつ}

所在地：新宿区上落合1-29-7 ムサシヤビル5階



書籍出版社として平成17年に創業。従業員わずか3人という少数精鋭体制に加え、社外協力者との緊密な連携により、クオリティの高い海外出版社との国際共同出版を中心に高い生産性を実現しています。また専門性の高いテーマを扱うことから、研究者などを特定顧客に絞り込み、書店だけに頼らない販売戦略を推進。独自の企画力による歴史、文化人類学等に特化した辞・事典、図鑑等のリファレンスブックの商品開発で、大企業にはできない中小企業の強みを生かした柔軟性のある、臨機応変な経営を実践しています。

信和興業 株式会社

代表者／大淵 能^{おおふち よしか} 愛^あ

所在地：新宿区西新宿7-5-20 新宿旭ビルA館6階

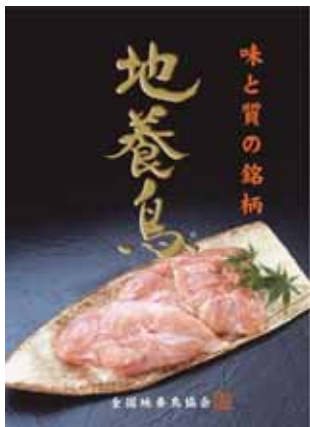


電気設備工事、集合住宅全体のインターホンをリニューアルを専門としている同社の創業は昭和47年。マンション管理組合などエンドユーザーからの直接受注によって大きく成長しています。同社Webサイト上では、豊富なノウハウを活かし、簡単な質問に回答するだけで工事の概算見積を算出できる「無料診断見積」サービスを運営。金額がすぐにわかるため、顧客からの問い合わせ件数も伸びています。また国内2大インターホンメーカーとの長年にわたる取引実績をもとに、顧客に対して幅広い提案を行うことも大きな強みになっています。

農研テクノ 株式会社

代表者／石原 達^{いしはら たつ} 也^や

所在地：新宿区四谷1-8 ヒロ四谷ビル6階



昭和48年に創業し、脱臭剤、脱臭装置の開発を手がけてきた同社では、炭焼の煙を冷却して採取する木酢液(樹木からつくるお酢)に注目。独自開発の精製技術を用いて粉末飼料化に成功し、特許を取得しました。この粉末飼料は消臭はもちろんのこと、卵質改善、肉質向上の効果が期待できるもので、一定量与えて育てたものを「地養卵」「地養鳥」「地養豚」ブランドとして全国に展開し普及拡大を進めています。そのほか木酢液を原料とした土壌改良資材を多様性豊かな土づくりに生かして生産したブランド野菜「地養菜」を開発し継続可能な日本の農畜産業のありかたを提案しています。

ペットゴー 株式会社

代表者／黒澤 弘^{くろさわ ひろし}

所在地：新宿区西新宿8-15-3 西新宿ロイヤルコーポ2階



ペットフードやペット用品の通信販売を目的に平成16年に創業。その後インターネットサイト「ペット関連商品のオンラインストア」を開設。動物病院用医薬品サイトと医薬品及び動物用医薬品の一般販売許可を取得し、従来は動物病院でしか入手できなかった動物用医薬品(要指示医薬品を除く)や療法食、サプリメントを取り扱うことで順調に売り上げを伸ばしています。現在インターネット上に4つの店舗を設け、ペットに特化したポイントやクーポンなど販促サービスを通じて会員数が全国約15万人を超えています。

ご利用ください

BIZ新宿

B I Z S H I N J Y U K U

新宿区立産業会館



各階のご案内と利用例

■ 研修室B (35㎡)

テーブル・椅子・ホワイトボード



会議で利用

■ 研修室C (49㎡)

テーブル・椅子・ホワイトボード
スクリーン



3階

■ 研修室A (177㎡)

テーブル・椅子・ホワイトボード
スクリーン・音響調整装置



懇談会で利用



■ 和室 (10畳×2室)

テーブル・座椅子



染色体験教室で利用

■ 展示ホール (66㎡)

展示パネル



ビジネス交流会で利用

■ 多目的ホール (245㎡)

舞台・音響調整装置・スクリーン
ホワイトボード



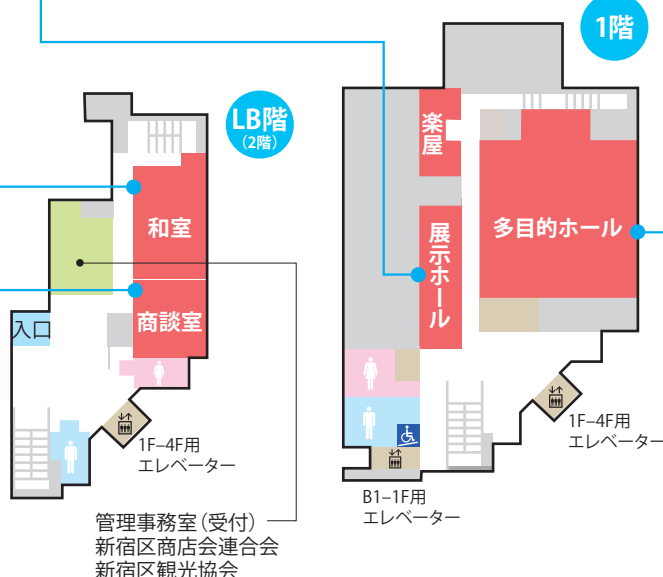
セミナーで利用



式典で利用

■ 商談室 (43㎡)

テーブル・椅子・ホワイトボード



管理事務室(受付)
新宿区商店会連合会
新宿区観光協会

最寄駅「西新宿」駅（東京メトロ丸ノ内線）より徒歩5分！



①「出口4」より地上へ上がると左側に青梅街道が見えます



②青梅街道に沿って新宿駅とは逆方向に進みます



③しばらく直進。ゆるやかな下り坂です



④左手に交番が見えたら、次の角を曲がります



⑤目印は「BIZ新宿」の標識



⑥広い歩道をまっすぐ、茶色の建物も通り過ぎてください



⑦着きました！低層のガラス張り建物が目印です

利用案内

■ 利用目的

個人事業者、中小企業の方々が、研修、会議、採用試験等にご利用いただける施設です。趣味、物品の販売、会員勧誘及び入場料を徴収しての会合等のご利用はできません。

■ 利用時間

| 午前 | 午後 | 夜間 | 全日 |
|------------|-----------|------------|------------|
| 午前9時～午前12時 | 午後1時～午後5時 | 午後6時～午後10時 | 午前9時～午後10時 |

※利用時間には、準備と片付けの時間を含みます。

■ 受付時間 午前9時～午後7時

■ 受付場所 管理事務室・LB階（2階）

■ 休館日

毎月第2月曜日（祝日の場合は翌日）、年末年始（12月29日～1月3日）

【施設・予約・利用に関する問合せ先】

新宿区西新宿6-8-2 BIZ新宿（区立産業会館）LB階 管理事務室
☎（3344）3011

利用申込み

■ 申込期間

| | 区内事業者・区内産業団体・勤労者 （区内在住者または区内在勤者） | その他 |
|------------------------|-------------------------------------|-----------------------|
| 多目的ホール・楽屋 研修室A | 利用日の6か月前の同日から利用日の前日まで | 利用日の5か月前の同日から利用日の前日まで |
| 研修室B・C、展示ホール 商談室、和室 | 利用日の3か月前の同日から利用日の前日まで | 利用日の2か月前の同日から利用日の前日まで |

※申込開始日から先着順に受け付けます。

※申込開始日が、休日及び休館日にあたるとき、または対応する日が暦にない場合は、その翌日からとします。

※申込締切日が、休日及び休館日にあたるときは、その前日までとします。

※申込にあたっては、会社概要・利用内容等を確認させていただきます。

■ 申込方法

来館が原則ですが、来館の前に電話予約も可能です。予約した日の翌日から3日以内に利用手続きをお願いします。利用手続きがない場合は、予約を取り消します。

■ 施設等使用料

下記のとおりです。利用手続きの際、お支払いください。

施設等使用料一覧表

| 区分 | 定員 | 午前（9～12時） | 午後（13～17時） | 夜間（18～22時） | 全日（9～22時） | 区分 | 定員 | 午前（9～12時） | 午後（13～17時） | 夜間（18～22時） | 全日（9～22時） |
|--------|--------------|-----------|------------|------------|-----------|------|------------|-----------|------------|------------|-----------|
| 多目的ホール | 椅子228名（前93名） | 13,400 | 17,800 | 22,400 | 48,200 | 和室 | 30名（10畳2室） | 3,700 | 4,900 | 6,200 | 13,300 |
| 楽屋（2室） | 各6名 | 1,800 | 2,500 | 3,100 | 6,600 | 研修室A | 96名 | 9,600 | 12,900 | 16,200 | 34,800 |
| 展示ホール | — | 3,600 | 4,800 | 6,000 | 12,900 | 研修室B | 10名 | 1,900 | 2,500 | 3,200 | 6,800 |
| 商談室 | 15名（円卓12名） | 2,300 | 3,100 | 4,000 | 8,400 | 研修室C | 19名 | 2,600 | 3,600 | 4,500 | 9,600 |

（単位：円）

ここで開催しました！

新宿区立産業会館開館10周年記念 ビジネスフォーラム～新宿からShinjukuへ～

平成15年1月に開設し「BIZ新宿」の愛称を持つ新宿区立産業会館。去る2月7日、10周年を記念して全館挙げてのビジネスフォーラムを開催しました。主催：新宿区／東京商工会議所新宿支部／新宿区商店会連合会／新宿区観光協会

研修室A・B・C & 展示ホールにて



区内企業約50社が参加しビジネス交流会を行いました

多目的ホールにて



平成24年度「新宿区優良企業」「金賞」の表彰式を行いました



平成23年度の「新宿区優良企業」と「新宿区ものづくり産業支援事業補助金」対象企業の計4社が、企業プレゼンテーションを行いました



木村清氏（株式会社喜代村・代表取締役）が『すしざんまい流』経営手法を講演しました

緑の豆 神楽坂焙煎所

代表者／木戸岡 大輔
住 所／神楽坂6-57
電 話／(3269) 3712



→MAP E

生豆をその場で焙煎&販売。オリジナルブレンドの人気商品は「神楽坂ブレンド」100グラム555円。試飲もできます。11:00～20:00まで無休で営業しています！

岡笠榮泉

代表者／浜野 復一郎
住 所／納戸町4
電 話／(3260) 5878



→MAP F

看板商品は自家製のつぶあんを挟んだ、ふんわり厚い皮のどら焼き190円。信頼できる原材料に真心を加えた老舗の技です。

小麦と酵母 満

代表者／濱田 豊
住 所／住吉町8-10ライオンマンション市谷102
電 話／(5367) 4007



→MAP G

目を引く店構えのベーカリー。小麦や酵母を活かしたパン作りに徹底し、惣菜パン、ハードパン、菓子パン、どれも美味です。

高品質珈琲と名曲 私の隠れ家

代表者／末吉 純子
住 所／荒木町6 ルミエール四谷2F-A
電 話／非公開



→MAP H

単にレトロ志向ではなく古いものを大事に引き継ぎたいとの思いがこめられた喫茶店。ランチ定食(コーヒー付で1000円)も家庭的な味で人気です。



平成24年度「金賞」受賞店紹介

地域で人気!このお店

炭遊酒菜 旅籠

代表者／竹川 司
住 所／西新宿1-23-1 かどやホテルB1
電 話／(3344) 3144



→MAP L

ゆったりした席で味わう鶏料理はどれも絶品。「奥州いわいどりのもも焼き780円」「はたごの水炊き1800円」が人気です。一期一会を感じるお店。

花喜太

代表者／白石 智一
住 所／信濃町35 慶応病院正門
電 話／(3353) 4187



→MAP K

明るい店内は厳選された切花、こだわりの鉢物であふれ、ヨーロッパアンティークの雑貨も人気です。新宿区内は無料配達してくれます。

HAIR DIMENSION 四谷店

代表者／飯塚 和美
住 所／四谷4-3-1 ワールドビルB1
電 話／(3355) 3135



→MAP J

地域で愛され38年。テーマはナチュラルエレガンス。「聖子カット」で名を馳せたカリスマ美容師を生んだことでも有名な美容院。

鉄板焼き・お好み焼き ふうふう亭

代表者／山下 正明
住 所／舟町11 山下ビルB1
電 話／(3353) 2519



→MAP I

鉄板焼・お好み焼はもちろん、同時に洋食メニューも楽しめるユニークなお店。夕方から営業しています。お酒の種類も豊富です。

とんかつ食酒処 たかはし

代表者／高橋 修一
住所／上落合 2-6-3
電話／(3368) 7846



→MAP A

茨城産の上質な豚を使い自家製ソースで味わうとんかつは900円から。美味しさと店主の人柄がリピーターを増やしています。

マルシメ文具店

代表者／杉森 昭祐
住所／高田馬場 1-17-18
電話／(3209) 0737



→MAP B

季節感あるディスプレイが目をお店。品質・センス、いずれも光る商品が並びます。学生街だけありペンやファイル類が充実。

五十嵐書店

代表者／五十嵐 智
住所／西早稲田 3-20-1
電話／(3202) 8201



→MAP C

古典から近代まで幅広い日本文学書を中心に約4万冊を揃える古書店。自然光を取り込んだ地下階でゆっくり本が探せます。

野田屋酒店

代表者／古川 義春
住所／早稲田鶴巻町 519
電話／(3203) 7256



→MAP D

「わせだ魂」は野田屋オリジナル。清酒・焼酎の両方があります。日本酒の品揃えが厚いので「通」からも注目されています。「地ビール早稲田」取扱店。



ここ数年、量販店やコンビニエンスストアの出現に加えインターネット販売も普及し、業態変化の著しい小売業において商店・商店街の環境は一層厳しいものとなっています。その一方で消費者のニーズを知り、本物の味、もてなしの心を大事にしている商店が新宿にはまだまだたくさんあります。地域に根ざし、普段着で訪れるリピーターの多いことが何よりの強み。平成24年度「金賞」受賞のお店を訪ねてみました！



「金賞」は、区内の商店の中で地域商業や地域コミュニティの活動に寄与した実績があり、店構え、品揃え、顧客サービスの点でも創意・努力をもって地域の方々に高く評価されている店舗に贈られる賞です。新宿区商店会連合会が主催し、新宿区はこの事業を支援しています。毎年、お客様からはがきによる推薦と区内商店会長の推薦より選定しています。

とんかつ太一

代表者／田中 陽太郎
住所／北新宿 4-12-1 田中ビル1F
電話／(3368) 3551



→MAP O

厚くて柔らかい美味しいとんかつランチが700円とお手頃。食材を吟味し、いつも変わらぬ味の提供に心を尽くしています。

北新宿 大村庵

代表者／吉谷 俊明
住所／北新宿 3-4-7
電話／(3371) 0757



→MAP N

蕎麦と定食、2本立てのお店。お客様の満足度をたいせつに、家族全員で経営しています。小鉢3品付のそば定食は800円。

そば処 福助

代表者／風間 守
住所／西新宿 4-15-21
電話／(3377) 6261



→MAP M

ランチタイムだけでなく夜も大盛況なのはおいしい肴とお酒が人気だから。舞茸天ぷらそば800円がお奨めです。1人前の量が多めなのも嬉しい。

ご利用ください!

中小企業の経営に関する
ご相談(窓口相談)を無料で承ります!

商工相談 予約制

- 対象者：区内中小企業者、商店など
 相談時間等：月～金曜日(土日祝、年末年始を除く)
 9時～12時、13時～16時
 相談場所：BIZ新宿(区立産業会館)4階 産業振興課
 相談内容：中小企業の経営に関する相談等
 ※法律相談など、お受けできないものもあります。
 利用方法：必ず、事前に電話または窓口にて予約してください。
 ※当日の予約はできません。

相談事例

- 金融円滑化法の終了後、さらに経営合理化を進めたい
- 創業するが、事業計画の立て方について教えてほしい
- 区の中小企業向け制度融資の利用方法を聞きたい

【問合せ・申込み先】
 地域文化部産業振興課 電話(3344)0702

募集します!

平成25年度 新宿ものづくりマイスター



対象者募集!

新宿区では、区内のものづくり産業の振興を目的に、同一業種に10年以上従事し優れた技術・技能を持ち、後進の指導に取り組んでいる方を「新宿ものづくりマイスター『技の名匠』」として認定しています。これまでに地場産業の染色業、印刷・製本関連業ほか多種の分野から28名の方々を認定しました。平成25年度の募集については下記へお問い合わせください。

【募集締切】 6月10日(月)
 【問合せ先】 地域文化部産業振興課 電話(3344)0701

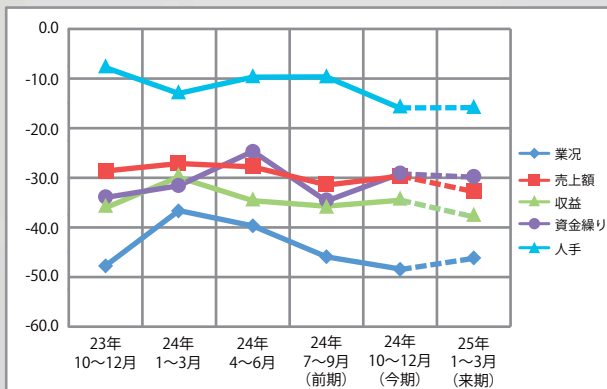
新宿区中小企業の景況

平成24年
10月～12月期

新宿区では区内中小企業に対する「景況調査」を年4回実施しています

- 調査時期 平成24年12月下旬
- 調査方法 郵送アンケート調査
- 調査対象業種 製造業(57件)、印刷・同関連業(44件)、染色業(17件)、建設業(59件)、情報通信業(46件)、卸売業(61件)、小売業(67件)、飲食・宿泊業(68件)、不動産業(54件)、サービス業(78件)
※カッコ内は有効回答数
- 調査機関 ㈱東京商工リサーチ

●項目別D.I.の推移(全体)



業況：経済全体の景気状態ではなく、個々の企業ないし産業の景気状況。
 D.I.(ディーアイ)：Diffusion Index(ディフュージョン インデックス)の略で、増加と答えた企業の割合から、減少と答えた企業の割合を差引いた数値のこと。D.I.値がマイナスの場合、業況・売上額・収益・資金繰りは不調傾向を、人手は不足傾向を示す。

●10月～12月期の特徴

業況D.I.は-47.9と、前期(平成24年7月～9月)の-45.6から悪化している。平成23年7～9月期から平成24年1～3月期にかけては3期連続改善の動きが見られたが、平成24年4～6月期以降は3期連続の悪化となった。来期(平成25年1月～3月)の見直しは-45.9と、やや改善する見込みとなっている。

●業種別調査結果(10月～12月期)



景況調査の読み方



※景況調査の詳細は、新宿区ホームページでご覧いただけます。

【新宿ビスタタウンニュース No.20】

発行 新宿区地域文化部産業振興課 〒160-0023 新宿区西新宿6-8-2 BIZ新宿(区立産業会館) 電話(3344)0701

「新宿ビスタタウンニュース」は再生紙を使用しています。