

《助成の対象となる装置一覧》

- ※価格（税別）は目安です。各装置の詳細、費用等については、業者に直接お問い合わせください。
- ※設置は全て1階のみとなります。
- ※設置に伴い、床の補強等が必要となる場合があります。

耐震シェルター、
耐震ベッドで安心な毎日!



耐震シェルター



価格の目安:66.5万円
設置期間:1日

名称:耐震シェルター耐震和空間
会社名:株ニッケン鋼業
電話:0544-58-8336 FAX:0544-58-8337



価格の目安:46万円
設置期間:1日

名称:木造軸組耐震シェルター“剛建”
会社名:有宮田鉄工
電話:0587-37-1569 FAX:0587-37-6341



価格の目安:130万円(6帖)
設置期間:1日

名称:シェルキューブR
会社名:株デリス建築研究所
電話:03-6811-2911 FAX:03-6811-2912



価格の目安:80~150万円
設置期間:3日間

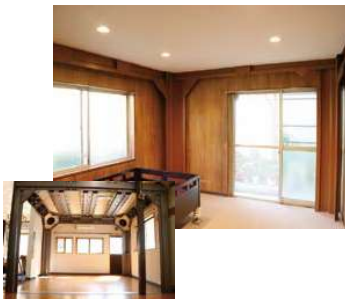
名称:耐震健康シェルター「命守(いのちもり)」
会社名:株青ヒバの会ネットワーク
電話:03-3779-0608 FAX:03-3490-2560



価格の目安:90万円(4.5帖)~
設置期間:1日

名称:パネル式耐震シェルター
会社名:SUS株(エスユーエス)
電話:03-5652-2393 FAX:03-5652-2394

耐震ベッド



価格の目安:76万円(4.5帖)~
設置期間:半日

名称:コンテナ型耐震シェルター まもルーム
会社名:株カラフルコンテナ
電話:0587-51-1236 FAX:0587-51-1237



価格の目安:55万円(4.5帖)~
設置期間:半日程度

名称:木質耐震シェルター70K
会社名:(一社)耐震住宅100%実行委員会
電話:03-6897-6789



価格の目安:シングルサイズ55万円
設置期間:半日

名称:耐震ベッド「ウッド・ラック」
会社名:新光産業株
電話:03-6810-7900 FAX:03-6810-7901



価格の目安:25万円
設置期間:2日間

名称:木質耐震シェルター
会社名:㈱一条工務店
電話:0120-422-231 FAX:053-596-3655



価格の目安:186.3万円～
設置期間:8日間

名称:シェル太くん工法
会社名:㈱ヤマヒサ
電話:0120-83-8073 FAX:03-6890-8073



価格の目安:350万円(6帖)
設置期間:7～10日程度

名称:シェルキューブ
会社名:㈱デリス建築研究所
電話:03-6811-2911 FAX:03-6811-2912



価格の目安:65万円
設置期間:1日

名称:減災寢室
会社名:㈱扇光
電話:0120-57-2535 FAX:0596-37-2780



価格の目安:120万円
設置期間:1日

名称:ウッド・ラックヘルムシェルター～ひのき庵
会社名:新光産業㈱
電話:03-6810-7900 FAX:03-6810-7901



価格の目安:45万円～
設置期間:半日

名称:つみつくブロックシェルター
会社名:㈱つみつく
電話:0852-28-3178 FAX:0852-28-3178



価格の目安:35.5万円
設置期間:2時間

名称:介護用防災フレーム
会社名:㈱ニッケン鋼業
電話:0544-58-8336 FAX:0544-58-8337



価格の目安:30.5万円
設置期間:2時間

名称:防災ベッド 標準型BB-002
会社名:㈱ニッケン鋼業
電話:0544-58-8336 FAX:0544-58-8337



価格の目安:38万円
設置期間:3時間

名称:安心防災ベッド枠B
会社名:フジワラ産業㈱
電話:06-6586-3388 FAX:06-6586-1177