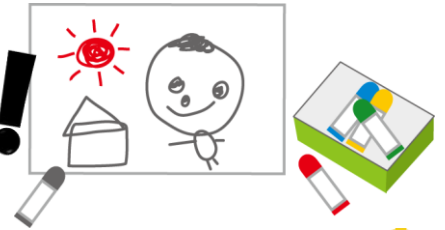


# ともに子どもの心を育む 関わり方を学ぼう！



みなさんの周りにいま子育てに携わっている方はいらっしゃいますか。現在の子どもや親を取り巻く環境は、核家族・共働き世帯の増加や、地域との繋がりの希薄化、それに伴う子育ての孤立により、大きく変わってきています。児童福祉の現場で暴力・虐待・貧困等で心身に深い傷を負った子ども達と 35 年の間向かい合ってきた渋谷行成氏から、子どもや親に対して地域や周囲の大人がどのように関わっていくことができるのかを学び、一緒に考えてみませんか。

平成 30 年 2 月 9 日（金）午前 10 時～12 時

講師：渋谷 行成氏

（玉川大学 教育学部 乳幼児発達学科教授）

会場：男女共同参画推進センター 3 階 会議室  
新宿区荒木町 16 【裏面地図参照】

※会場にエレベーター・エスカレーターはありませんのでご了承ください。

- 対象 関心のある方 40 名まで（先着順）
- 参加費 無料
- 託児 無料 先着 3 名まで（区内在住の 1 歳～未就学児）

1 月 27 日（土）～  
受付開始

- 1 月 31 日（水）までに要電話予約
- 申込み 下記問合せ先まで、電話か FAX でお申し込みください。
- 問合せ 新宿区子ども家庭部 男女共同参画課

電話：03（3341）0801 FAX：03（3341）0740

※受付：月～土の 8 時 30 分～17 時まで

- 主催 新宿区・しんじゅく女性団体会議

# 講師プロフィール

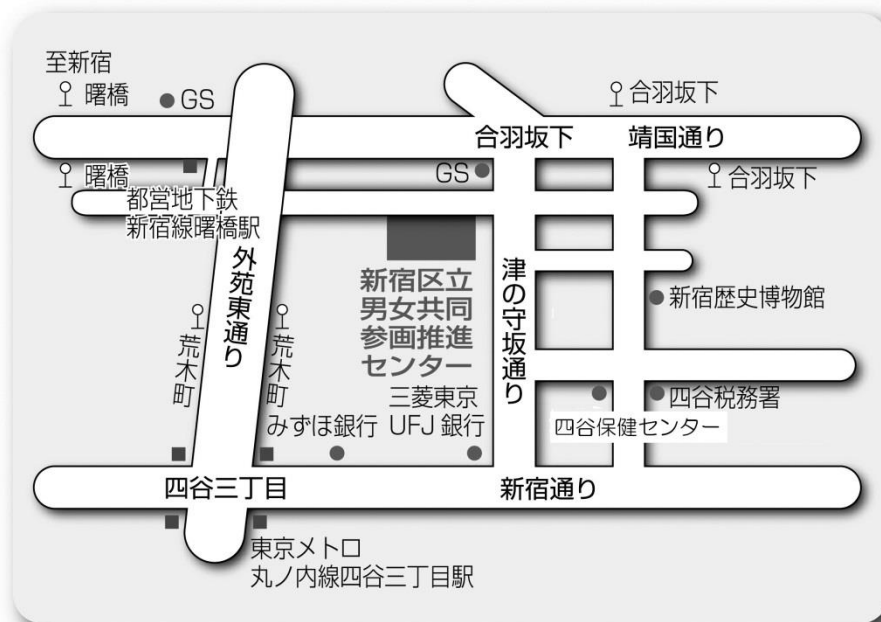


玉川大学 教育学部 乳幼児発達学科 教授  
渋谷 行成 (しぶやゆきなり)

1995 年に新宿区社会福祉事業団に入職。退職後、日本社会事業大学、立教大学での非常勤講師を経て、現職。東京都社会福祉協議会評議員選任・解任委員会委員、全国母子生活支援施設協議会常任協議員。  
著作に、『虐待を受けた子どもとDVの影響を受けた子どもへの支援』、『社会的養護を担う児童福祉施設における地域支援の実際』等。



## 【男女共同参画推進センター地図】



- 【交通案内】**
- ◎都営地下鉄新宿線  
「曙橋駅」A4 出口から徒歩 3 分
  - ◎東京メトロ丸ノ内線  
「四谷三丁目駅」から徒歩 10 分
  - ◎都営バス高 71 (高田馬場～九段下)  
「合羽坂下」から徒歩 2 分
  - ◎都営バス白 61 (新宿駅西口～練馬車庫)  
「曙橋」から徒歩 5 分

★駐車場・駐輪場はありませんので、公共交通機関をご利用ください。  
また会場にエレベーター・エスカレーターはございませんのでご了承ください。

\*\*\*\*\*

**FAX 申込用紙** FAX 番号 03-3341-0740 ※受付開始1月27日(土)～  
2月9日(金) 講座「ともに子どもの心を育む関わり方を学ぼう！」に参加します。

ふりがな

氏名 \_\_\_\_\_ 電話番号 \_\_\_\_\_

※託児をご希望の方は1月31日(水)までに☎03-3341-0801へお申し込みください。(先着3名)