



み ぢか  
身近な  
こう りゅう き かい  
交流の機会

ユニバーサル  
デザイン  
ガイドブック

5

こう りゅう  
— 交流のキッカケってなんだろう? —



“ユニバーサルデザイン (UD)” とは…

年齢、性別、国籍、個人の能力等にかかわらず、できるだけ多くの人が利用できるような生活環境その他の環境を作り上げることです。

ち い き

# 地域では、さまざまな人

“いざ” “もしも”  
などの災害時や、  
子どもや高齢者の  
見守りなど

あんしん く  
**安心な暮らしには**

にちじょうてき ち い き  
**日常的な地域での**  
ひと  
**さまざまな人とのつながり、**  
たいせつ  
**コミュニケーションが大切です**



## さまざまな人 新宿区の様子

(平成28年度 新宿区の概況)

5人に1人が  
65歳以上だよ



9人に1人が  
外国人です



22人に1人が  
障害者手帳を  
持っています



12人に1人が  
中学生以下の  
子どもなんだよ



さまざまな人の暮らしやすさを目指すこともユニバーサルデザインです

が暮らしています。

• 商店街

• お祭り  
• イベント

• 地域の  
防災訓練

し あ  
知り合うキッカケ、

こうりゅう ばしょ  
交流のできる場所など、

ち いき とうりゅう きかい かずおお  
地域には、交流の機会が数多くあります

• 公園  
• 広場

• 地域センター  
• 図書館  
• 交流サロン

ち いき たいせつ  
地域とのつながりを大切にしている  
イベント (あゆみ祭) に参加して  
こうりゅう み  
交流のヒントを見つけました。

# イベント(あゆみ祭)に参加して

あわこね♪ 1

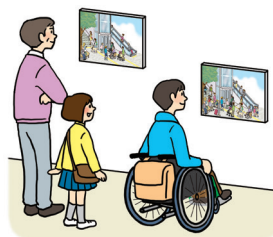
## イベントの準備

さまざまな人と一緒に準備することで、より多くの工夫が必要な点に気がつきました。



### 工夫した点

- 子どもや車いす使用者も見えるように掲示物、展示物の高さに気をつけました。
- 子どもや日本語(漢字)の苦手な人が読みやすいように、掲示物にフリガナを付け、英語表記しました。



あわこね♪ 2

## 声かけ

スタッフが積極的に声かけし、さまざまな人と交流ができました。来場者から「スタッフから声をかけてもらおうと、気持ちが軽くなる」「話しかけるキッカケになる」という声がありました。



来場者とコミュニケーションを取るキッカケとなるように、笑顔で対応しました。(参加者談)



# み 見つけた あれ・これ♪

あれ・これ♪ ③

こう りゅう  
交流

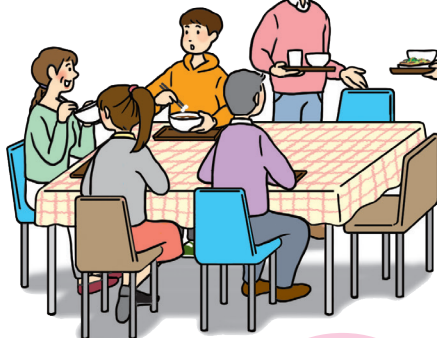


さまざまな人がイベントに来場し、交流していました。

近くに住みながらも、なかなか知り合う機会のなかった人とも交流ができました。(参加者談)



どうぞ!



こちらでよろしいでしょうか?

ありがとうございます



何がほしいのかな?



焼きそばは300円です

コレクダサイ



コラム

## ガイドブックシリーズ③ 心と心でコミュニケーション

まちの中でさまざまな人と出会ったときに役に立つコミュニケーションの方法をまとめた冊子です。



# 交流を生み出すヒント！

## ひと さまざまな人と いっしょ じゅん び 一緒に準備

子どもから大人、外国人、障害者などさまざまな人が企画のときから参加すると、普段気がつかない視点から良いアイデアがでてきます。

また、新たな交流が生まれます。



## さん か 参加しやすい ば 場づくり

イベントを手伝うときは、『おもてなし』の気持ちを表に出し、地域の人が気軽に参加できる雰囲気心がけます。

参加者が増えることで、より多くの交流が生まれます。



あたら ころ りゅう う  
新しい交流が生まれるキッカケとし  
など) があります。ち い き  
地域づくりのキッ



## ひごろ 日頃のあいさつ

イベントに参加するだけでなく、日頃からあいさつをしていると、“顔見知り”が増えます。

顔見知りの人があると、“いざ”という時などに安心です！



## さんか 参加してみる

まずは近所で開催されているイベントに参加してみましょう。

近所でも、さまざまな人が生活していることに気がつきます。

イベント以外でも交流が生まれるキッカケになります。



## 私にもできること

「私にもできること」を書いてみましょう！

---

---

---

---

---

ちいき

ぼうさいくんれん

しょうてんがい

まつ

て地域のイベント(防災訓練や商店街のお祭り)  
カケとして、とても良い機会になります。

よきかい

# さい あゆみ祭とは

新宿区落合にある障害者福祉施設「あゆみの家」で障害者の地域交流を目的に模擬店、バザー、作品展示、子ども広場がある地域の人に開かれたお祭りです。

## ユニバーサルデザイン (UD) けいはつ 啓発コーナー

あゆみ祭に参加し、UDクイズやグッズを展示し、ユニバーサルデザインまちづくりの普及・啓発を行いました。



区ではユニバーサルデザイン (UD) の普及に努めています

さっし くみんさん か  
この冊子は区民参加の  
ワークショップで検討けんとうしました

あなたもワークショップに参加してみませんか？



編集・発行

新宿区 都市計画部 都市計画課  
〒160-8484 新宿区歌舞伎町1-4-1  
電話：03-5273-3527 FAX：03-3209-9227

協力／新宿区立あゆみの家  
デザイン／株式会社アークポイント・  
有限会社レゾナ  
イラスト 白玉社 杉野悦子

印刷物制作番号  
2016-14-4001

平成29年3月

新宿区UDのまちづくり

検索



左のコードは目の不自由な人などへの情報提供に役立てられている音声コードです。横の切欠きは音声コードの位置を示します。