



ユニバーサルデザイン

で整備されたもの

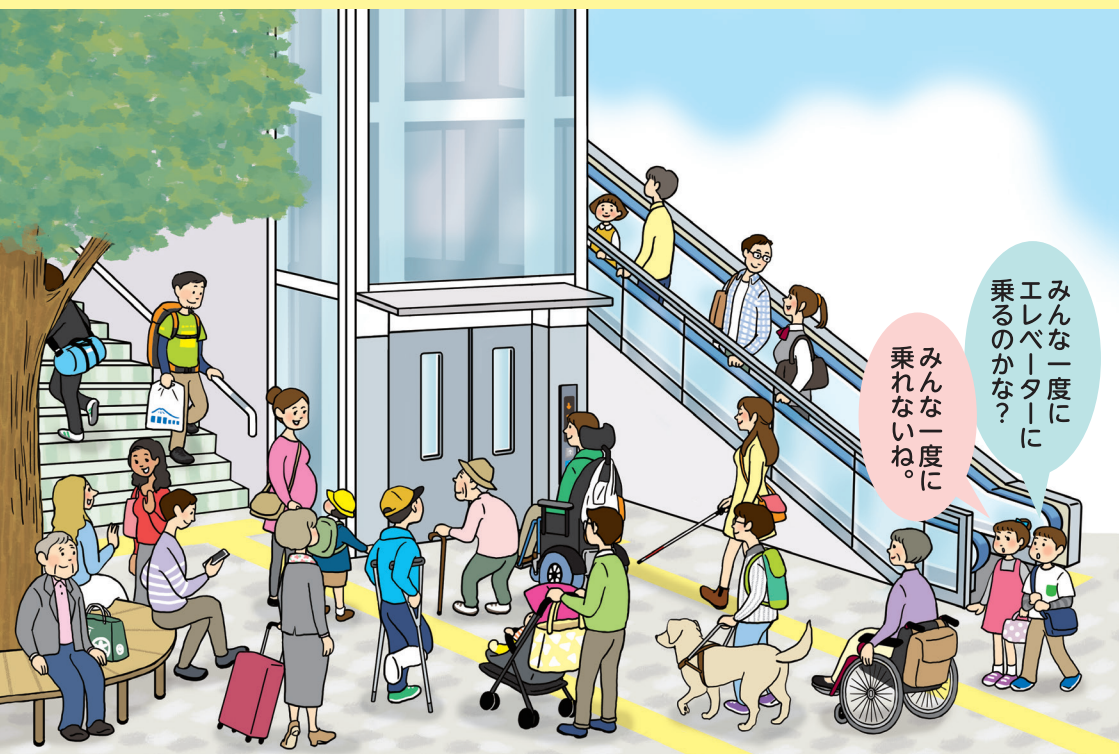
ユニバーサル
デザイン
ガイドブック

4

ゆう こう かつ よう

UDの有効活用

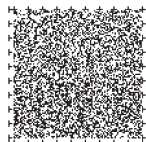
— どのようにUDが役に立っているの? —



“ユニバーサルデザイン (UD)” とは…

年齢、性別、国籍、個人の能力等にかかわらず、できるだけ多くの人々が利用できるよう生活環境その他の環境を作り上げることです。

右のコードは目の不自由な人などへの情報提供に役立てられている音声コードです。横の切欠きは音声コードの位置を示します。



新宿くない区内では、さまざまな ユニバーサルデザインのまちづくり が行われています！



としくうかん 都市空間

駅、道路、駅前広場、
公園、建築物の整備



ふくし 福祉

福祉のまちづくり、
福祉サービス、子育て支援など



せいかつぶんか 生活・文化

地域のまちづくり、
観光、多文化共生



新宿区ユニバーサルデザイン
まちづくりガイドライン

ユニバーサルデザインの視点してん たに立たってまちづくりをすると、
さまざまな人ひとがより自由じゆうで快適かいてきに、安心あんしんして、楽しく、
そしてわかりやすく活動かつどうできます。

ユニバーサルデザインが有効ゆうこうに使えるためには
どうすればよいのか考えかんがましょう



エレベーター・エスカレーター

さまざまな人が快適に上下移動できるように、エレベーターやエスカレーター、スロープなどを整備しています。

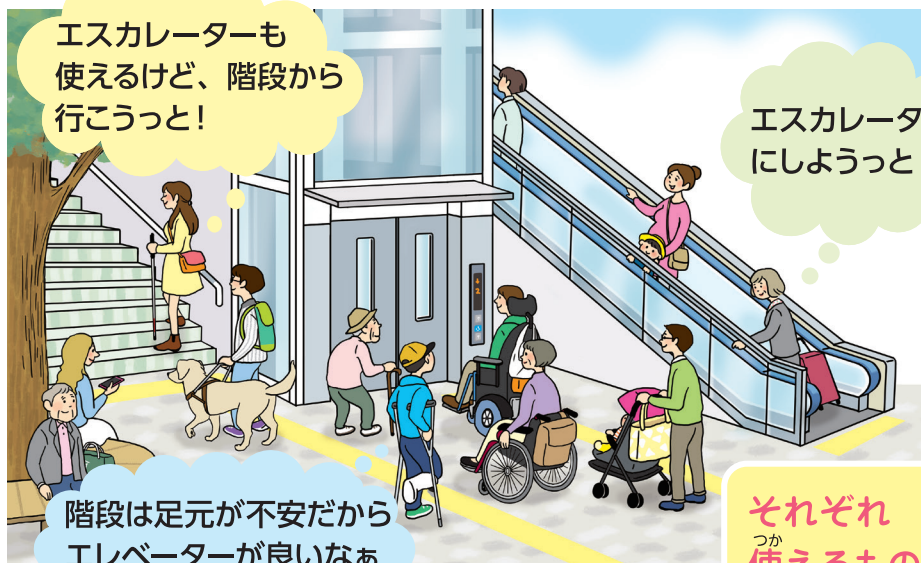
自分の状況やまわりの状況に合わせて、使いやすいものを選びたい。

表紙の人たちは何を使ったかな？



エスカレーターも使えるけど、階段から行こうっ！

エスカレーターにしようっ！



階段は足元が不安だからエレベーターが良いなあ

それぞれ使えるものを選びたい。大切だね。

コラム

きもち ゆずりあいの気持ち

階段を使うことが難しい人もいます。まわりの状況を見て、ゆずりあって、選んで使いましょう。



私たちが降りるのでどうぞ



だれでもトイレ (多機能トイレ)

さまざまな人が使えるように、公共施設や公園、駅などに“だれでもトイレ”を整備しています。



だれでもトイレの中の例



年齢や性別、能力、状況に応じて、さまざまな人が気持ちよく使える工夫があります。

大型ベッド

介助にも使える大きいベッドです。

オストメイト用汚物流し

人工肛門、人工膀胱の人が利用する水洗器具です。

広いスペース

車いすが回転でき、大型ベッドを利用する時に必要なスペースです。

コラム

子育て支援

ベビーチェア・ベビーベッドは一般トイレに増えてきています。



“だれでもトイレ”しか
つか
使えない人がいることを
ひと
かんが
考えましょう。

案内サイン

さまざまな人がわかりやすいよう、図記号を使い、デザインを統一した案内サインを設置しています。



図：新宿ターミナル基本ルール

はじ い ところ みち まよ とき
初めて行く所や道に迷った時など、
 じょうきょう やく だ
さまざまな状況で役立っています。



もし、漢字の表示しかなかったら…

- ・何が書いてあるのかわからない人もいます。
- ・地名など、ローマ字も一緒に書くことで、読みやすくなります。



ひとめ み
一目見て、
すぐにわかると
 べん り
便利だね。



コラム

デジタルサイネージ

調べたい情報を表示することや、さまざまな国の言葉に切り替えることができます。また、最新のイベント情報なども表示されます。



▲都庁前などにあります

ホームドア

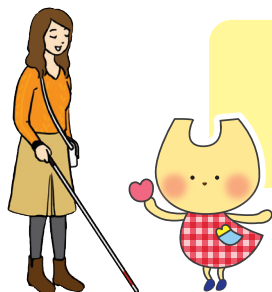
さまざまな人が安心してホームが利用できるようにホームドアを整備しています。



電車との接触や線路への転落、
荷物にもつの落下らっかなどを防止し、
安全あんぜんに役立やくだっています。

ホームドアの柵には号車番号や進行方向などが点字などでも書かれているため、電車に乗る前に確認ができます。

あぶない時は
声をかけて
ほしいな

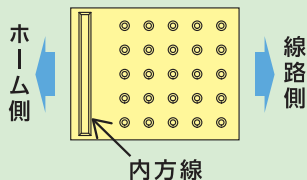


こえ
声をかけることも
たいせつ
大切なんだね。

コラム

ホーム縁端警告ブロック

ホームドアが整備されるまでは、目の不自由な人が線路へ転落しないように、点状ブロックに線状のものを1本（内方線）追加したものを設置しています。



まだまだあります!

くるま し ようしゃ ようちゆうしゃ

車いす使用者用駐車スペース

車いす使用者は、ドアを大きく開けないと乗り降りできないので、広い駐車スペースが整備されています。

この駐車スペースしか使えない人のことを考えましょう。



おんせい あんない おんきょう あんない

音声案内・音響案内

さまざまな人が利用する場所では、見てわかるだけでなく、聞いてもわかるように音で案内しています。

まちの中で探してみよう。



案内板の左側に手前から
多機能トイレ、女性用トイレ、
右側に男性用トイレがあります。



しっかり
整備されていても、
相手のことを思う
気持ちがないために、
困っている人が
いるよ。

自分がケガを
している時や、
体の調子が
良くない時の
ことも考えよう。



ユニバーサルデザインで
整備されているものは、さ
まざまな人に使いやす
くなっているよ。より有効に
使えるように、相手のこと
を思いやるのが大事だね。

まわりの人と話し
合ってみよう!



さいかい はつ とりく 再開発によるUDの取組み

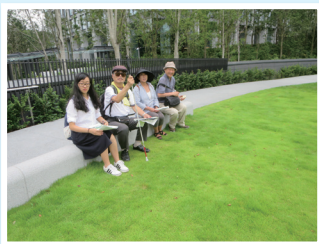
ひと やさ かい てき い どうくう かん 人に優しく快適な移動空間



敷地内に屋根付きの通り抜け通路や屋外タイプのエレベーターを整備し、さまざまな人が快適に利用できる歩行者空間をつくりました。

ゆた こう かん みどり豊かな空間

敷地内の緑化をすすめて、環境に優しい空間としてベンチや芝生の広場をつくりました。



さっし く みんさん か けんとう この冊子は区民参加のワークショップで検討しました



編集・発行 新宿区 都市計画部 都市計画課
〒160-8484 新宿区歌舞伎町1-4-1
電話：03-5273-3527 FAX：03-3209-9227

印刷物制作番号
2016-7-4011

新宿区UDのまちづくり 検索