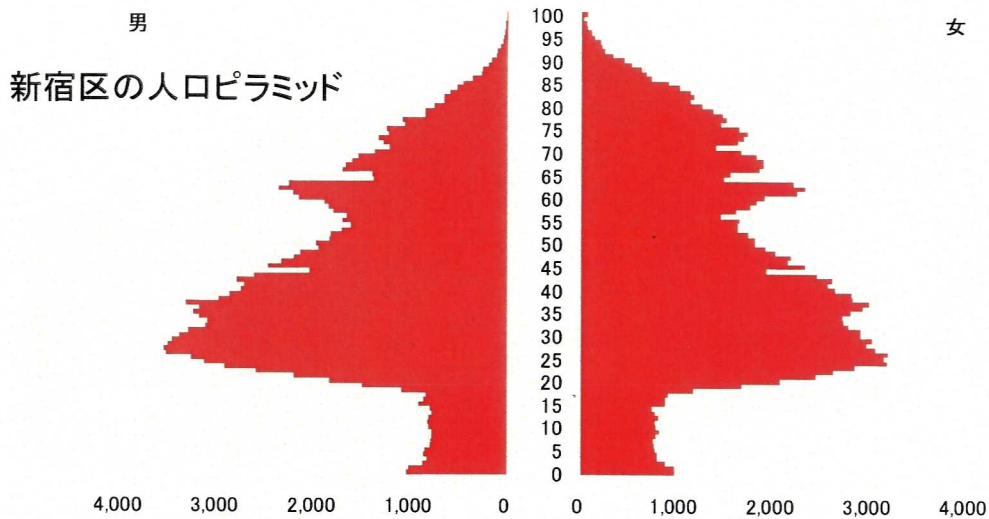


人口・世帯からみる新宿区の特徴

—新宿自治創造研究所レポートを中心に—



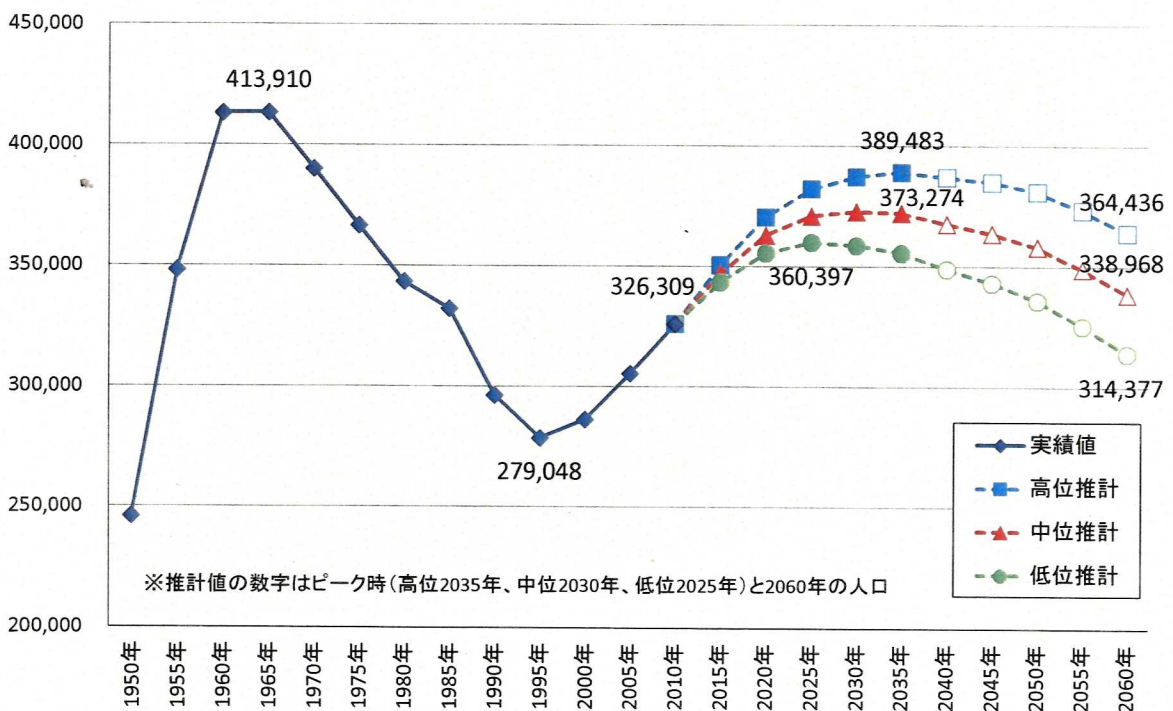
平成27年7月7日 新宿区次世代育成協議会資料

新宿区企画政策課

1

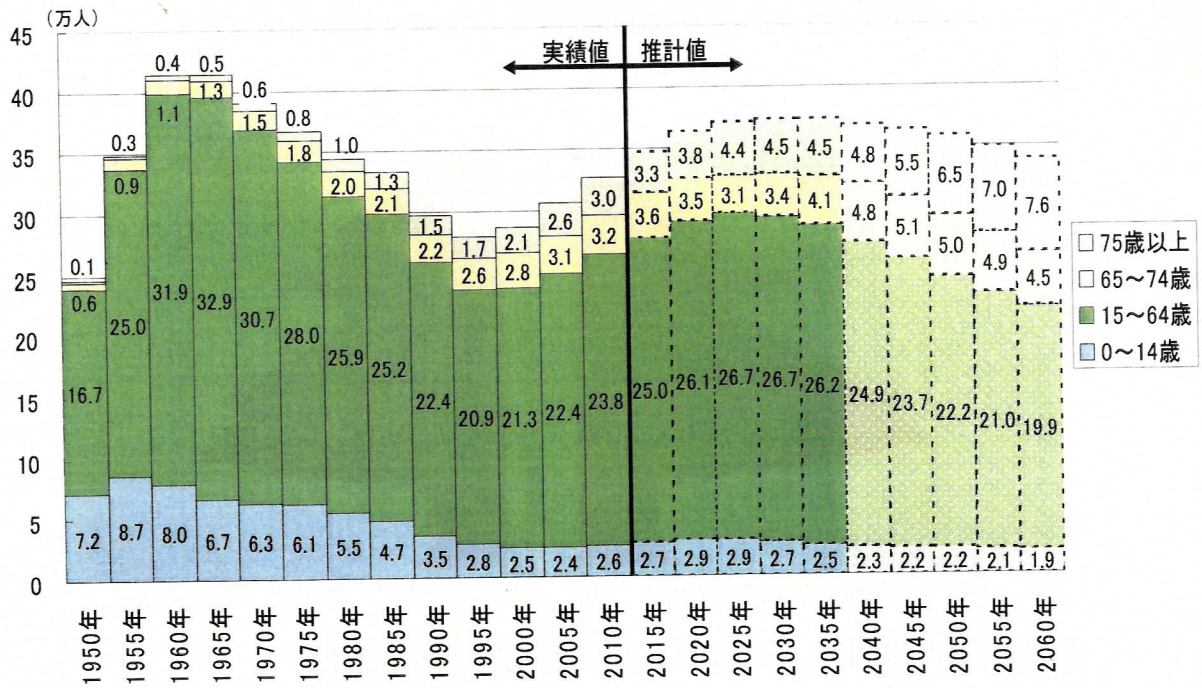
1 新宿区の将来推計人口

(国勢調査人口基準)



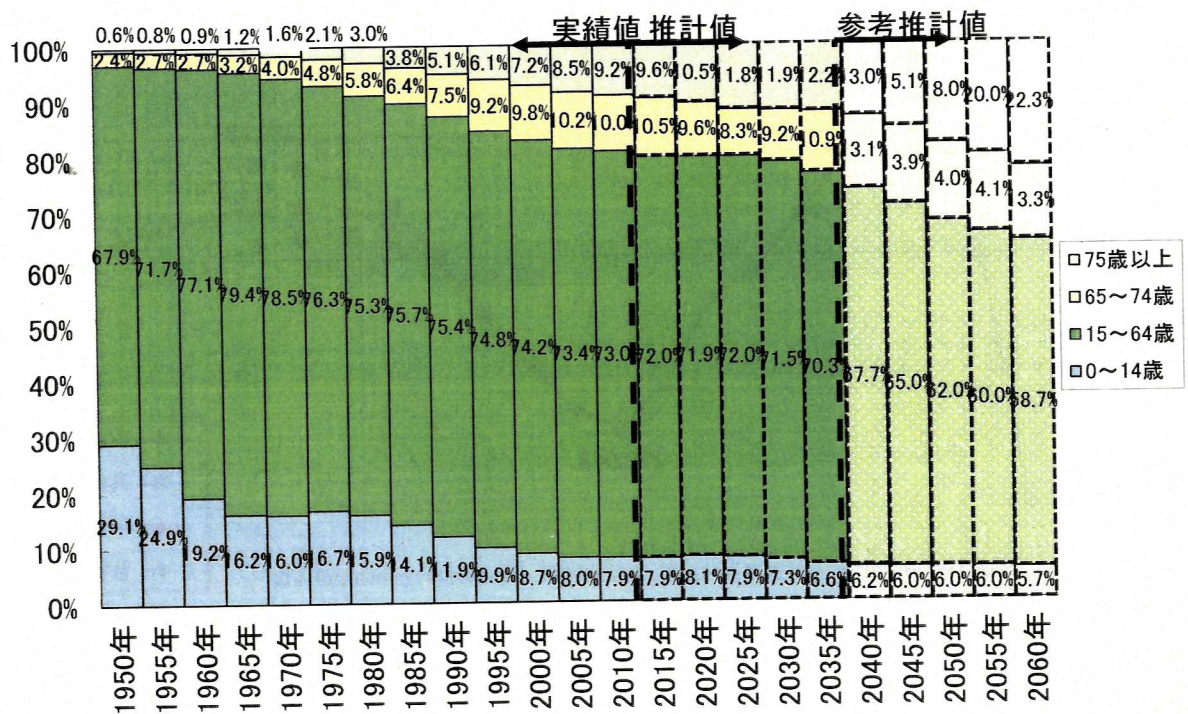
※推計値の数字はピーク時(高位2035年、中位2030年、低位2025年)と2060年の人口

新宿区将来推計人口・年齢4区分別人口の推移 (中位推計)



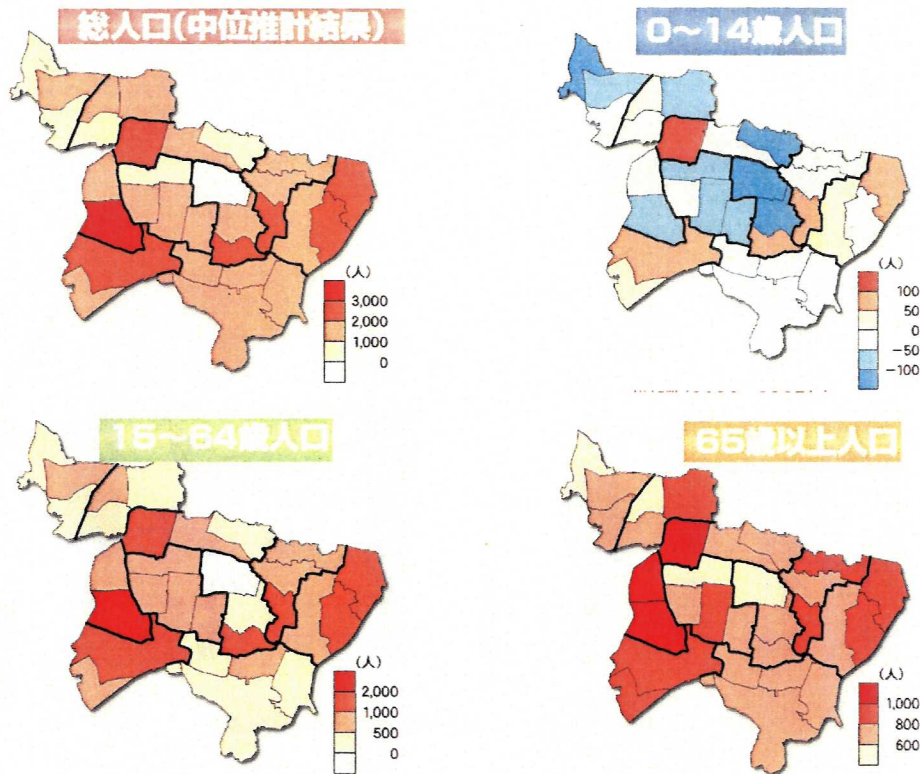
3

新宿区将来推計人口・年齢4区分別人口割合の推移 (中位推計)



4

地域別将来人口の増減 (2010→2035年)

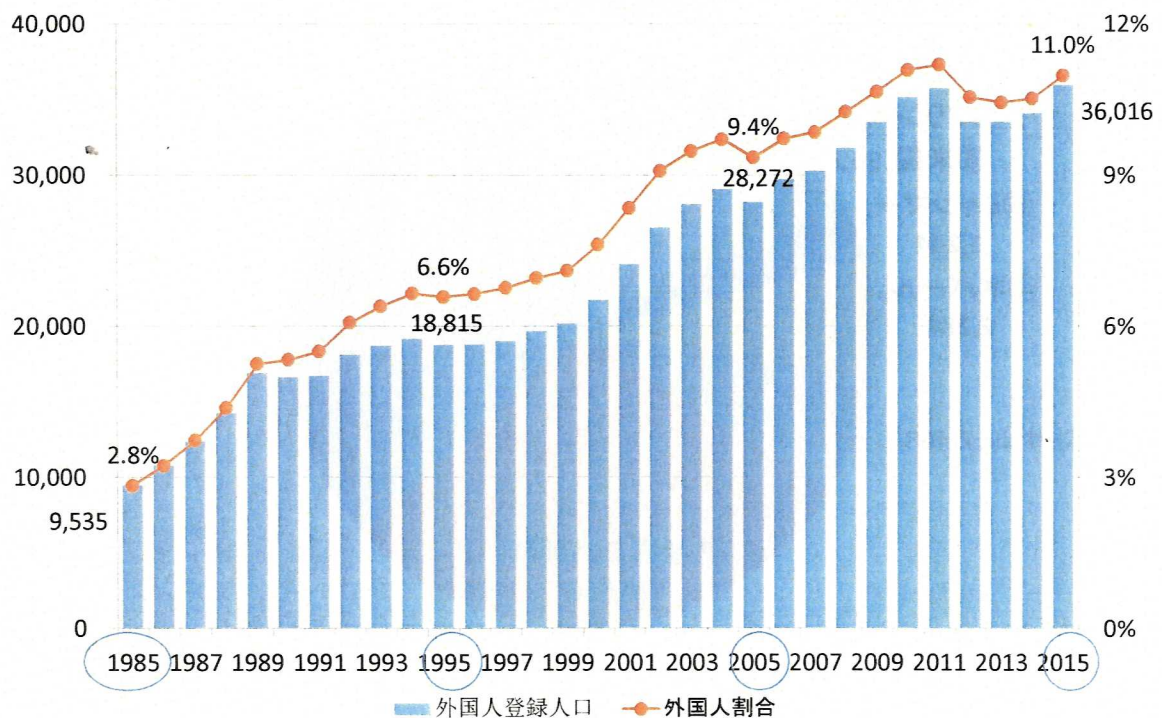


出典: 研究所レポート2013 №1

5

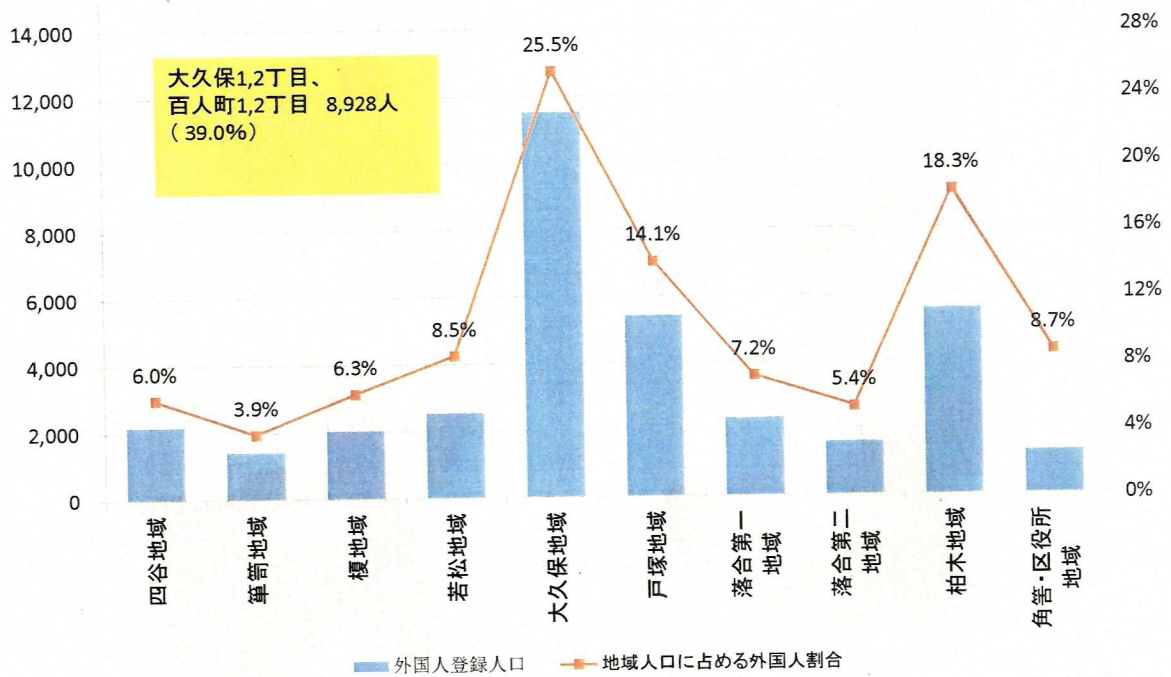
2 外国人

外国人登録人口の推移 (1月1日現在)



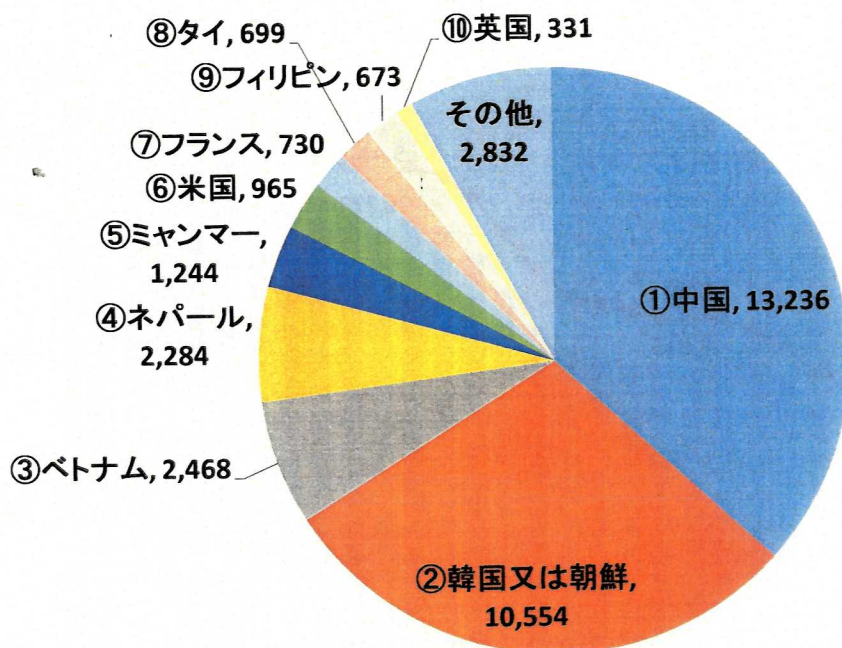
6

地域別外国人登録人口 (2015年1月1日)



7

新宿区の外国人国籍別人口 (2015年1月1日)



8

3 人口移動と少子化

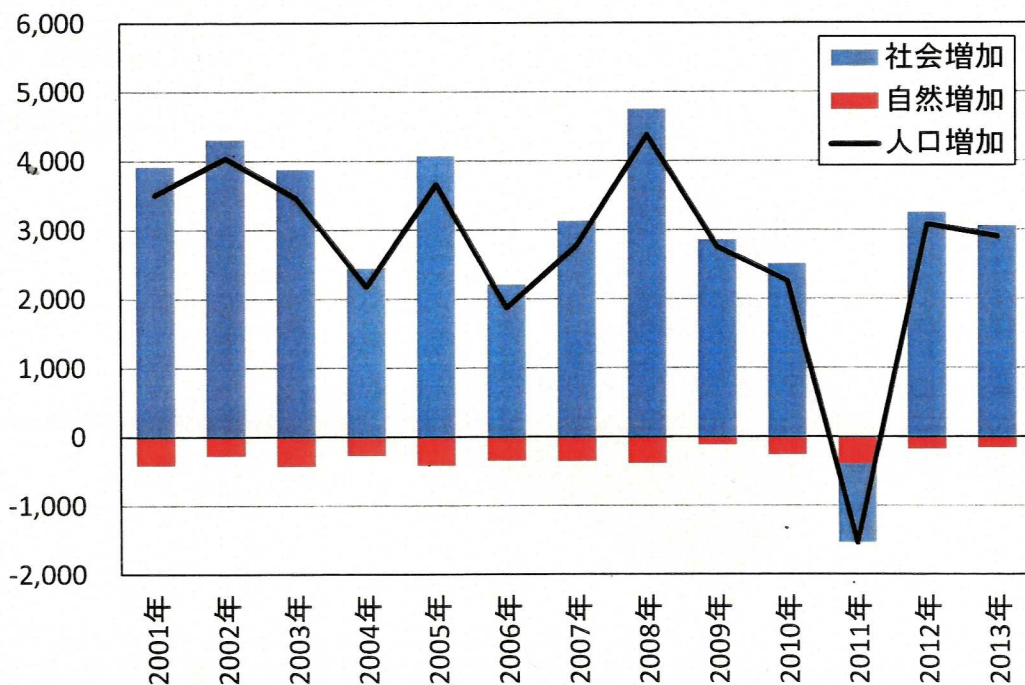
自然増加

社会増加

- 人口増加 = (出生 - 死亡) + (転入 - 転出)
- 少子化 : 合計特殊出生率が人口置換水準 (2.07) を下回る状態

9

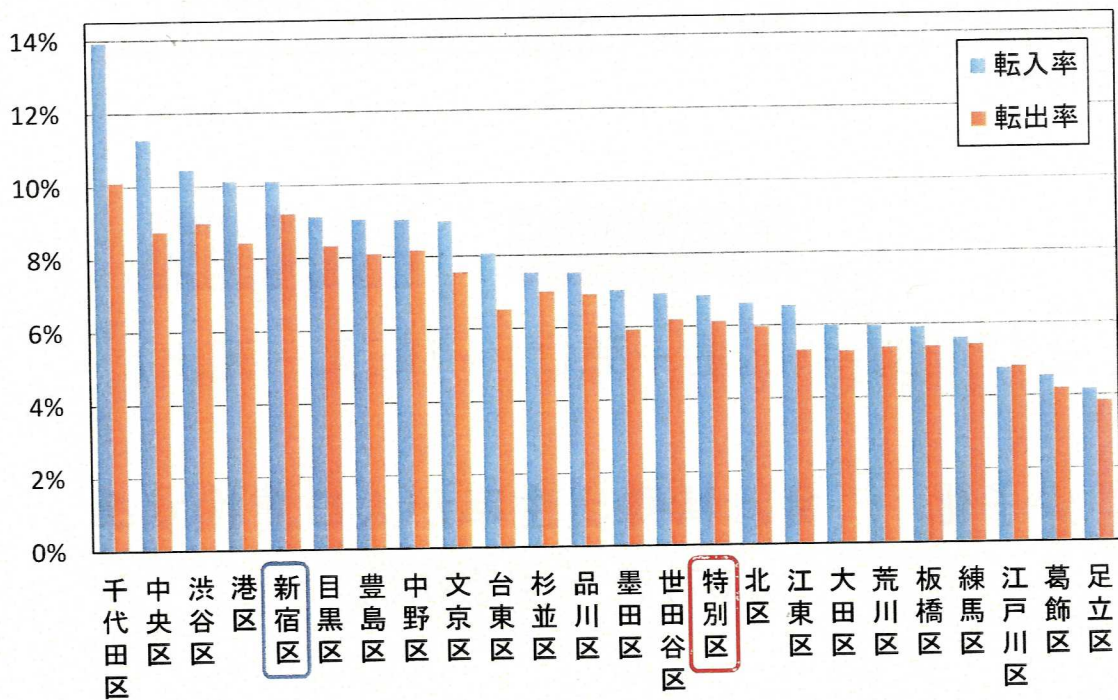
新宿区の社会増加と自然増加



資料: 東京都総務局統計部「人口の動き」、住民基本台帳、外国人登録

10

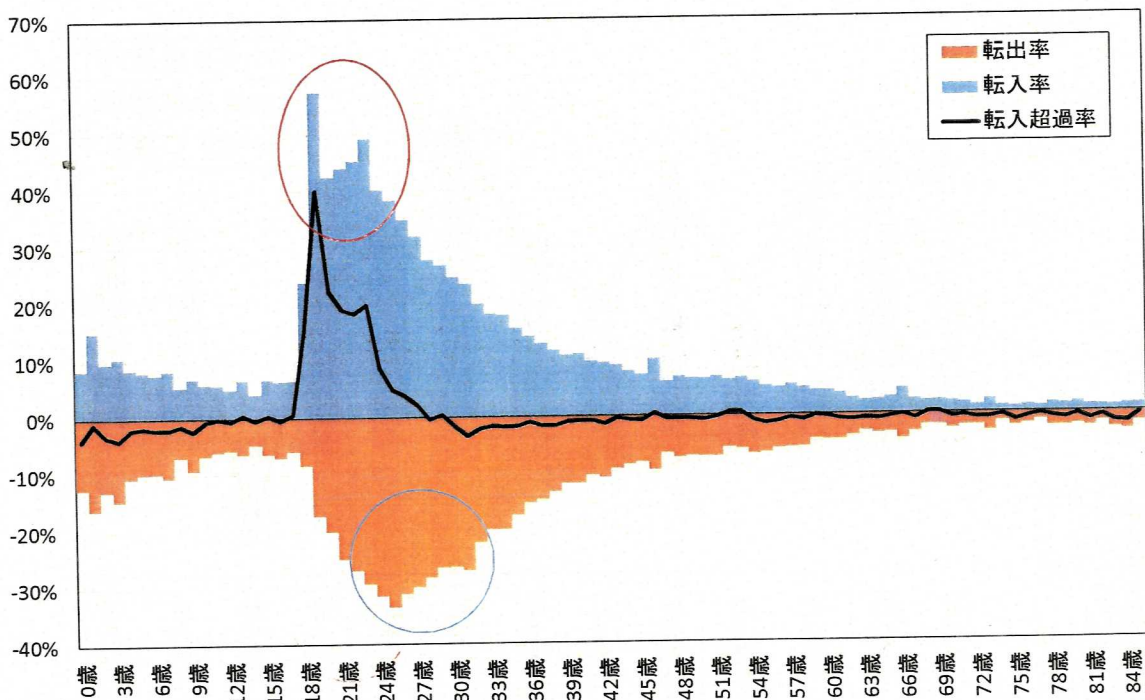
特別区の転入率と転出率(2013年)(日本人のみ)



※グラフは転入率の高い順
 ※転入率・転出率は総人口に対する転入数・転出数

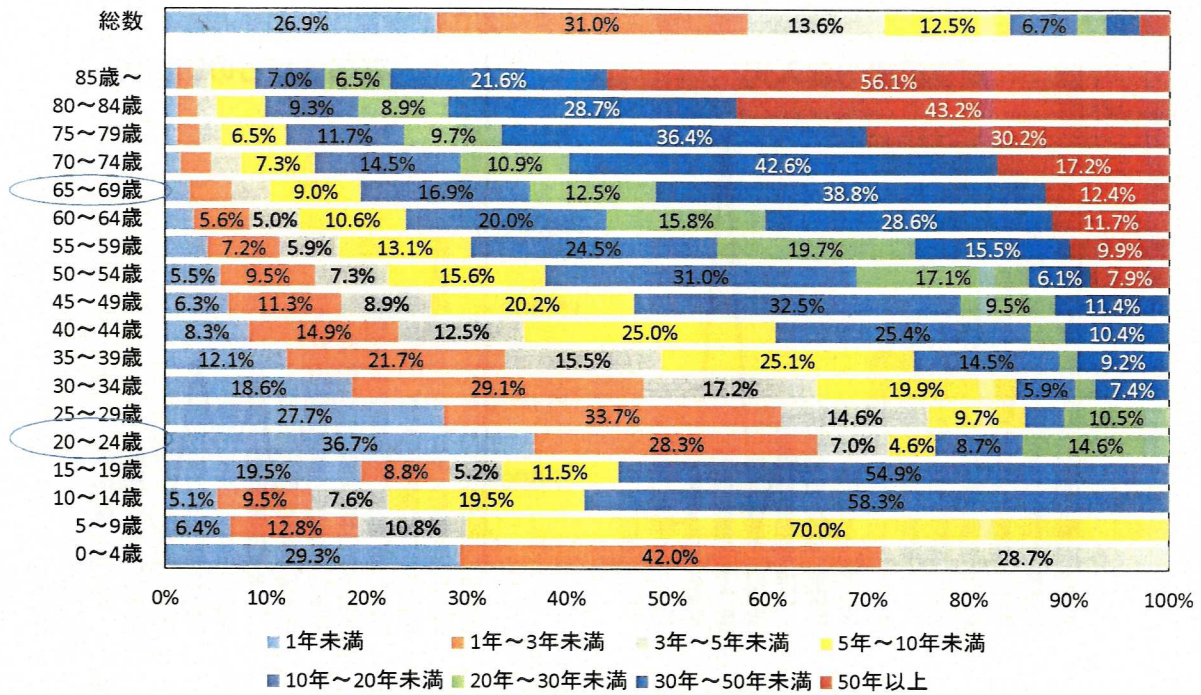
資料:住民基本台帳人口移動報告

新宿区の新入率・転出率(2013年)



資料:住民基本台帳人口、外国人登録人口

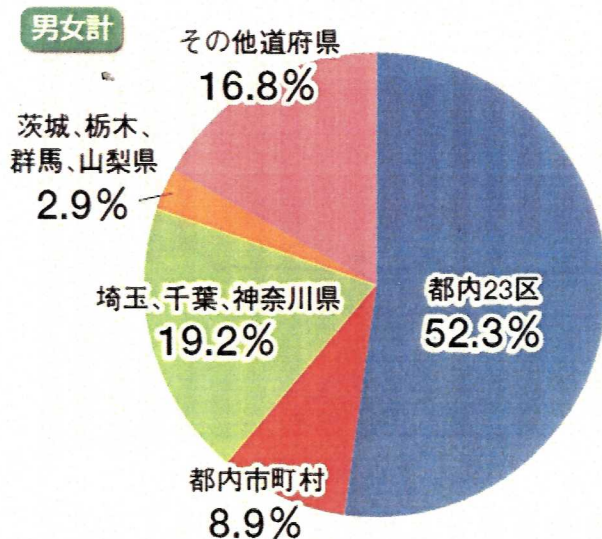
現住者(2014年1月1日)の新宿区内居住期間



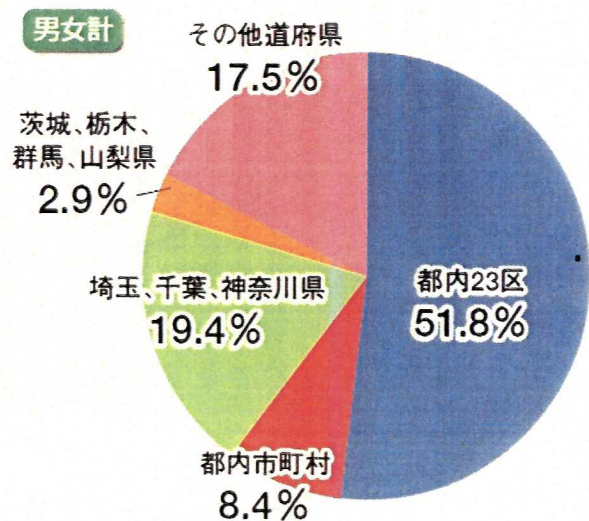
13

新宿区民の転入元地域と転出先地域

新宿区民の転入元地域



新宿区からの転出先地域

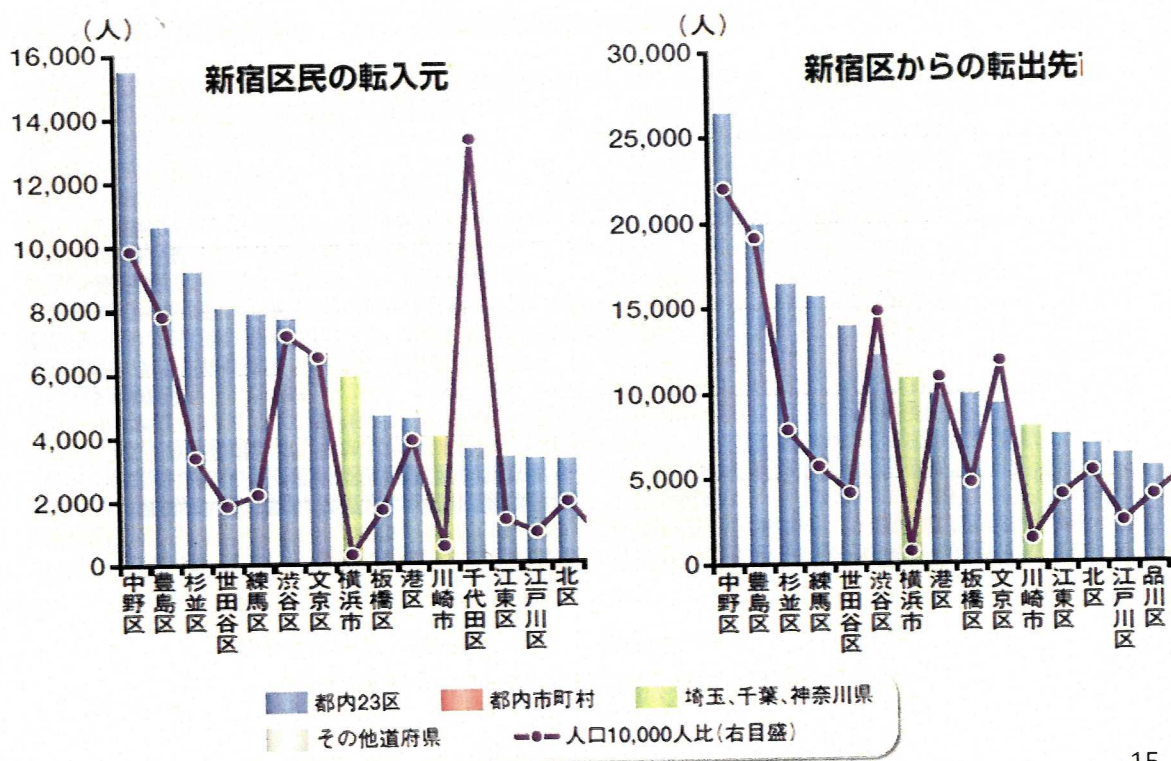


※2014年1月1日現在の住民登録者のうち、出生時から新宿区に居住する者、区内転居者、国外からの転入者を除いた者が対象

※2002～2013年の転出者が対象

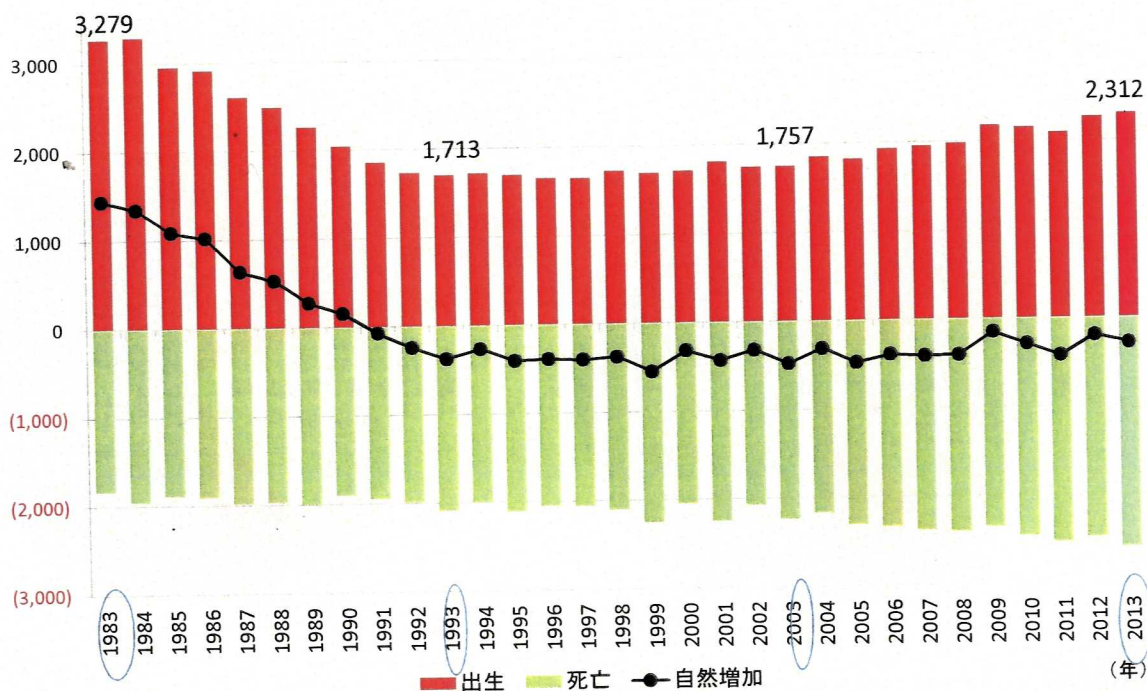
14

新宿区民の転入元・転出先・上位市区町村



15

新宿区の出生数・死亡数・自然増加

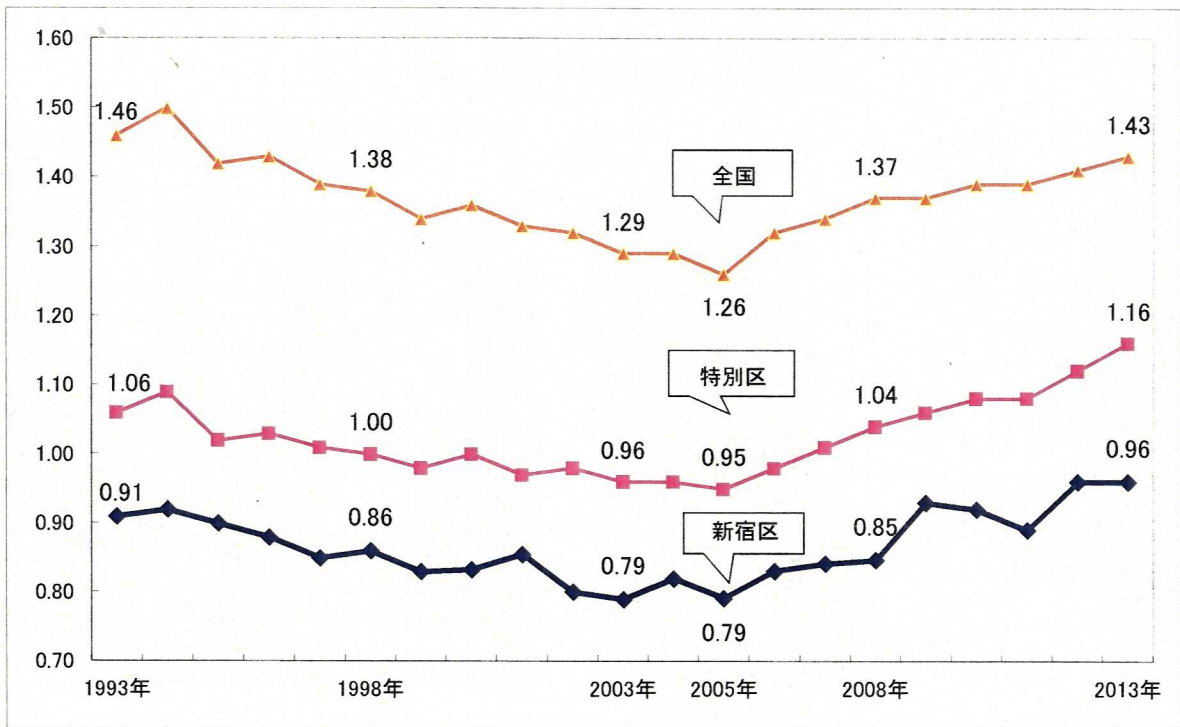


※数字は1983年、1993年、2003年、2013年の出生数

資料：人口動態統計

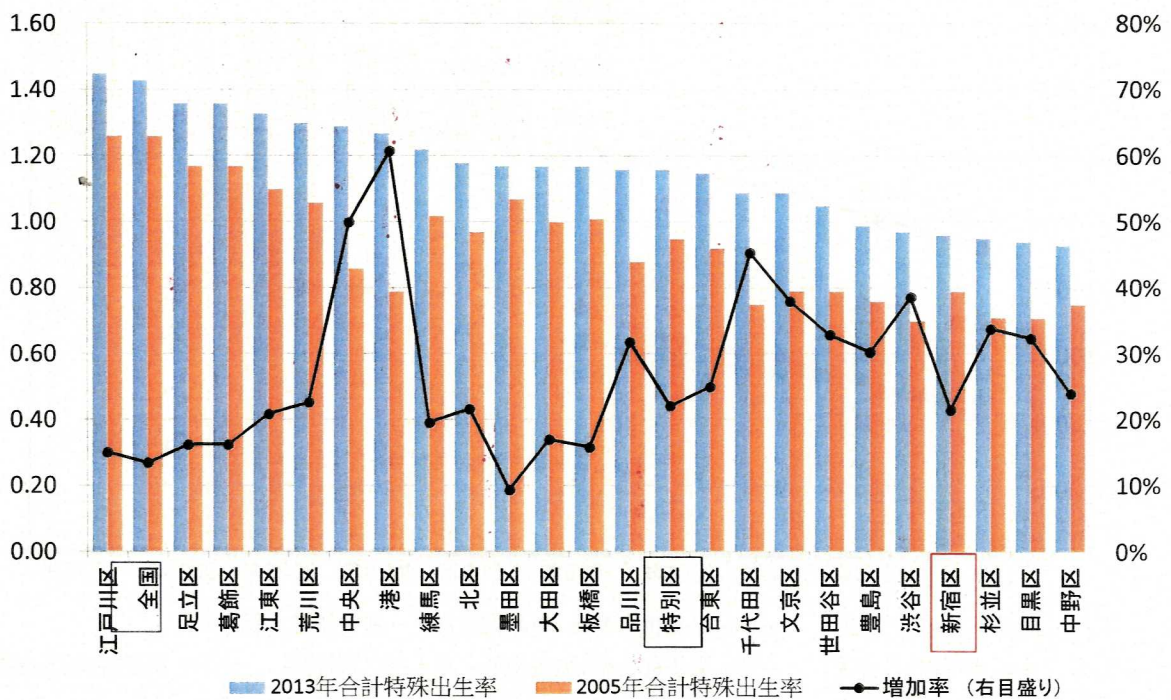
16

合計特殊出生率の推移



出典：人口動態統計

特別区の合計特殊出生率 (2013年・2005年)



4 単身化と未婚化

全国市区町村ランキング

表1 単身世帯割合

(全国上位 10 市区町村)

1	東京都青ヶ島村	67.2%
2	新宿区	62.6%
3	渋谷区	62.5%
4	沖縄県北大東村	61.6%
5	豊島区	60.9%
6	東京都御蔵島村	60.6%
7	中野区	60.2%
8	鹿児島県十島村	58.7%
9	沖縄県渡嘉敷村	57.9%
10	鹿児島県三島村	57.9%
特別区部		49.1%
全国		32.4%

※単身世帯数 / 一般世帯数
(2010年国勢調査)

表2 高齢単身者割合

(全国上位 10 市区町村)

1	東京都青ヶ島村	57.1%
2	東京都御蔵島村	45.8%
3	鹿児島県十島村	38.6%
4	東京都小笠原村	37.9%
5	東京都三宅村	35.7%
6	新宿区	34.5%
7	鹿児島県宇検村	34.4%
8	渋谷区	33.7%
9	杉並区	33.4%
10	豊島区	33.1%
特別区部		26.8%
全国		17.4%

※65歳以上単身世帯(者)数
65歳以上一般世帯人員

表3 未婚率

男性

1	新宿区	50.0%
2	豊島区	46.9%
3	中野区	46.8%
4	渋谷区	43.9%
5	台東区	43.5%
6	小金井市	43.0%
7	沖縄県金武町	42.9%
8	文京区	42.5%
9	沖縄県恩納村	42.2%
10	武蔵野市	42.1%
特別区部		39.8%
全国		31.9%

女性

(全国上位 10 市区町村)

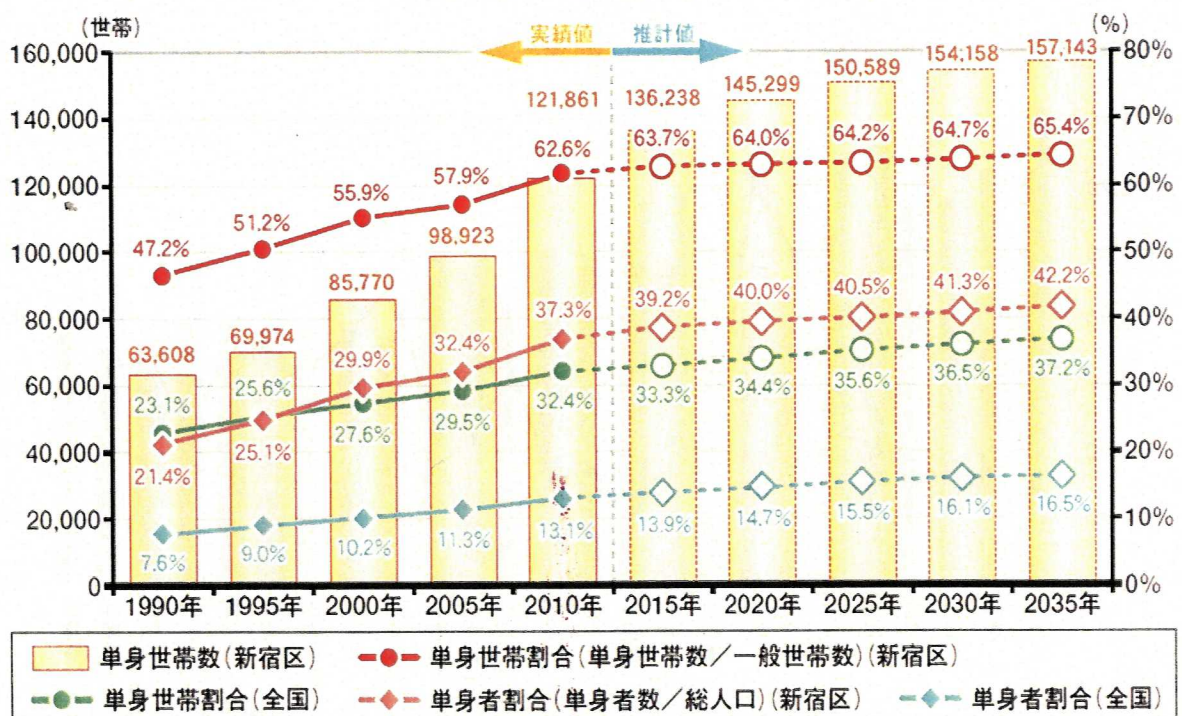
1	新宿区	42.3%
2	渋谷区	41.3%
3	豊島区	38.8%
4	中野区	38.6%
5	文京区	37.8%
6	目黒区	36.8%
7	中央区	36.7%
8	杉並区	36.4%
9	武蔵野市	36.2%
10	千代田区	35.9%
特別区部		32.5%
全国		23.3%

※15歳以上の未婚者数 / 15歳以上人口(2010年国勢調査)

出典: 国勢調査

19

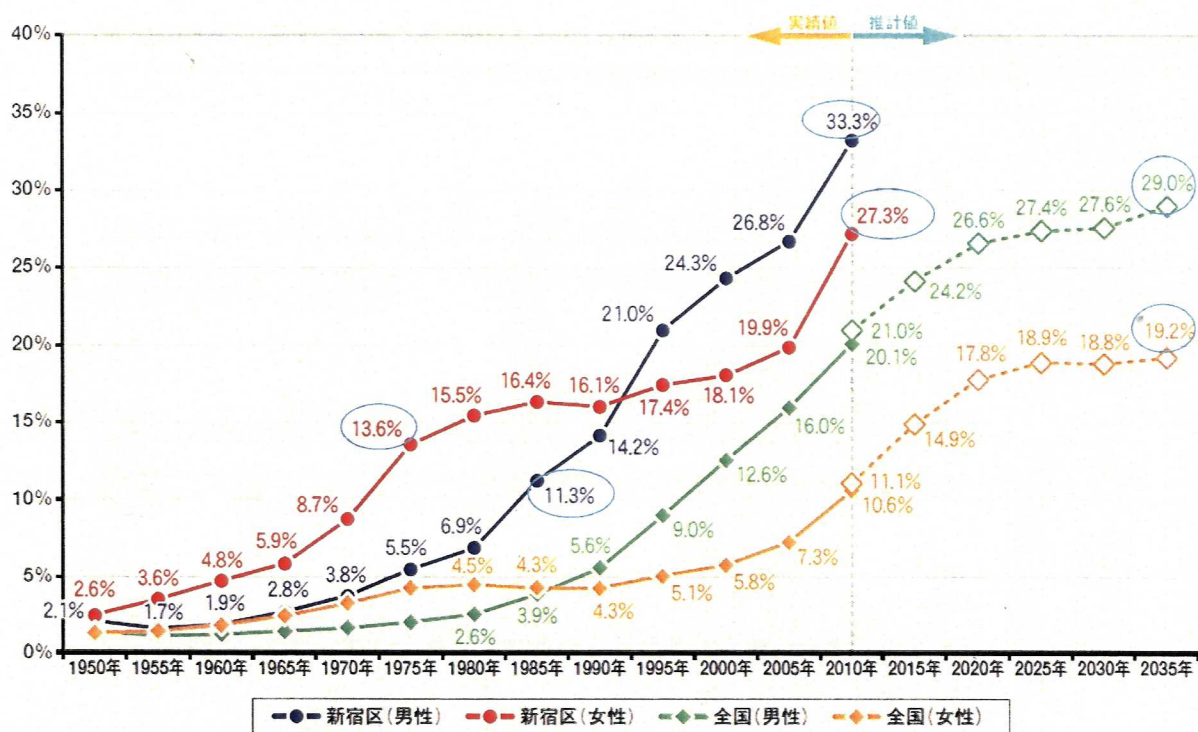
単身世帯の推移と推計値(新宿区・全国)



出典: 国勢調査、全国世帯推計、新宿区世帯推計

20

生涯未婚率の推移と全国推計



※生涯未婚率：50歳時の未婚率（未婚者／年齢別人口）

出典：国勢調査、全国世帯推計

住宅に住む一般世帯割合の各種ランキング (2010年国勢調査)

①共同住宅に居住

1	港区	88.0%
2	中央区	87.8%
3	江東区	84.5%
4	新宿区	83.8%
5	千代田区	83.6%
6	渋谷区	81.9%
7	品川区	77.2%

.....

21	足立区	64.7%
22	練馬区	64.3%
23	葛飾区	59.6%
	特別区部	72.0%
	全国	41.6%

※お、一戸建て、長屋建て等

②民営借家に居住

1	中野区	57.9%
2	新宿区	57.7%
3	豊島区	54.1%
4	杉並区	52.5%
5	渋谷区	50.7%
6	目黒区	45.8%
7	文京区	45.7%

.....

21	足立区	32.5%
22	葛飾区	32.4%
23	江東区	25.3%
	特別区部	43.2%
	全国	28.1%

※お、持ち家、公的住宅等

③29㎡以下に居住

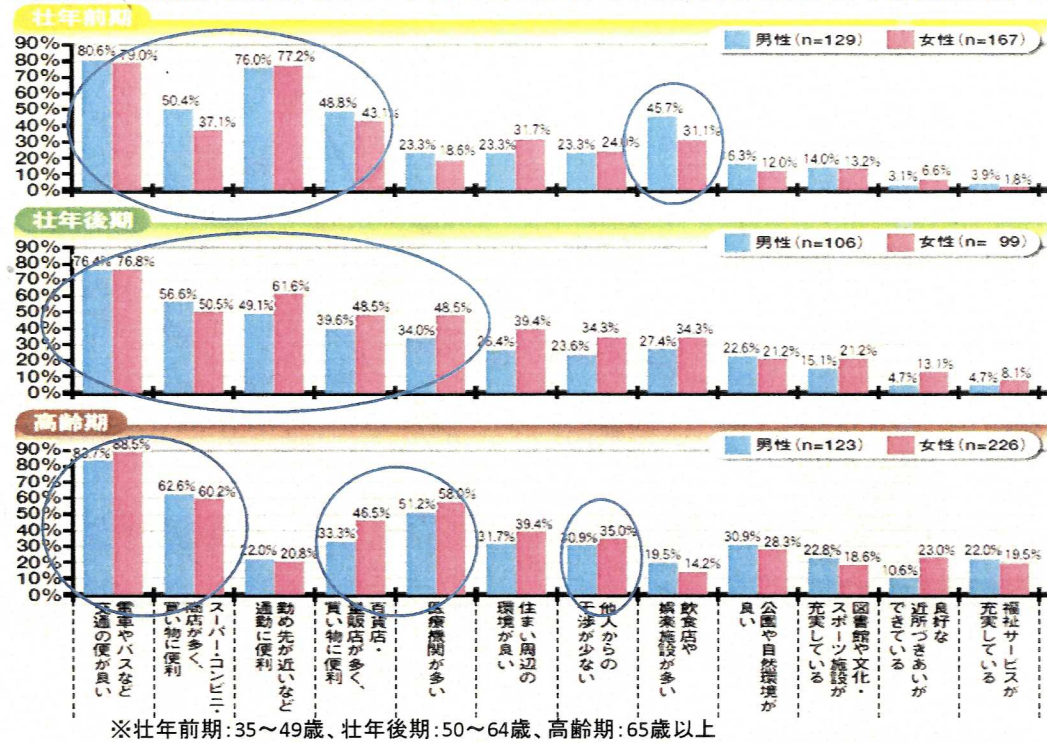
1	中野区	41.3%
2	新宿区	37.1%
3	渋谷区	29.5%
4	豊島区	29.0%
5	杉並区	28.6%
6	品川区	27.1%
7	千代田区	25.5%

.....

21	足立区	14.9%
22	江東区	14.4%
23	葛飾区	14.1%
	特別区部	23.1%
	全国	11.1%

単身世帯意識調査① 新宿区の暮らしやすさ

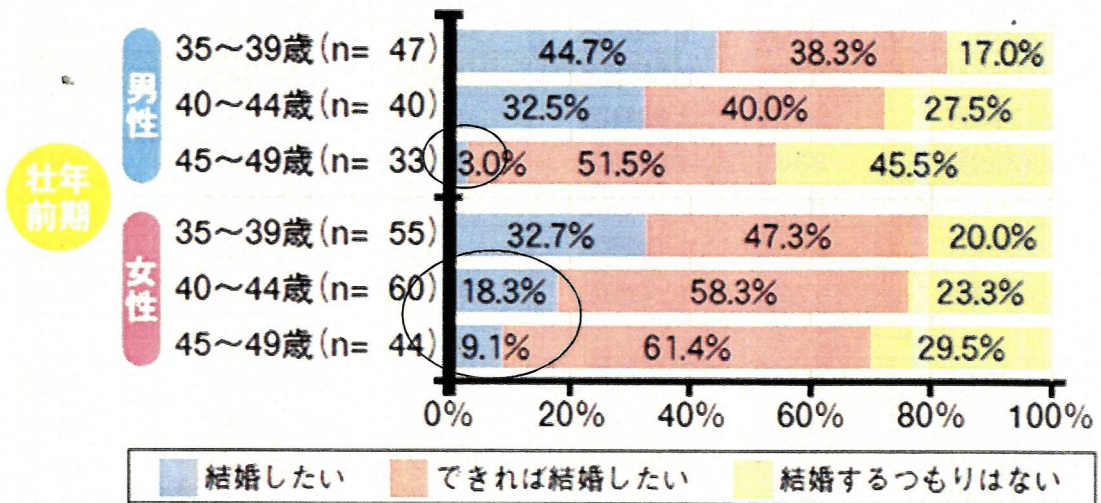
図 17 「新宿区に住んで、暮らしやすい、または魅力があると思うことは何ですか。」(複数回答) 問



23

単身世帯意識調査② 結婚の意向

図 57 「ご自身の結婚についてどう考えていますか。」(5歳別)



(無回答は除く)

24