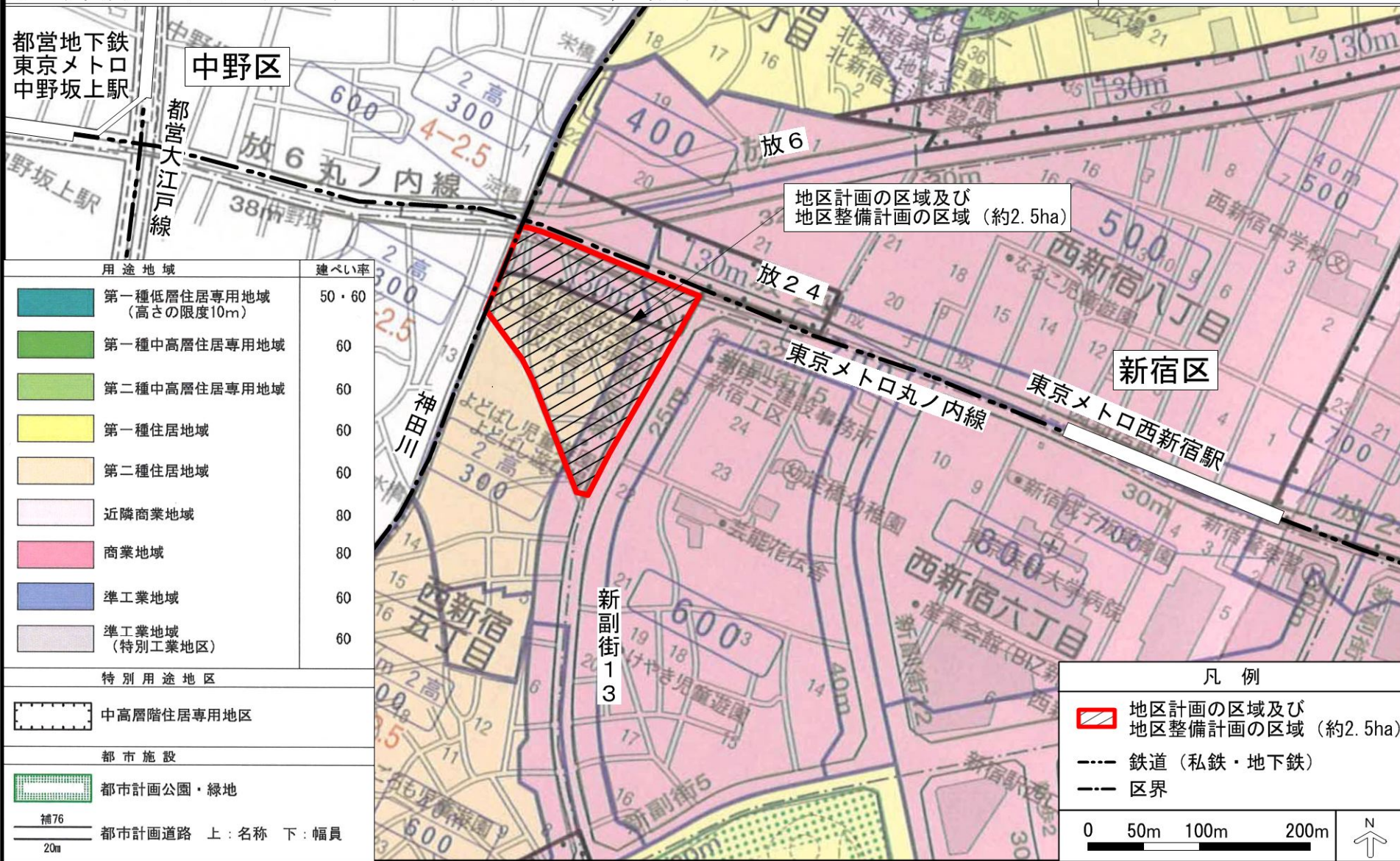


東京都市計画地区計画 西新宿五丁目北地区地区計画

[新宿区決定]

総括図



都営地下鉄
東京メトロ
中野坂上駅

中野区

都営大江戸線

地区計画の区域及び
地区整備計画の区域 (約2.5ha)

新宿区

用途地域	建ぺい率
第一種低層住居専用地域 (高さの限度10m)	50・60
第一種中高層住居専用地域	60
第二種中高層住居専用地域	60
第一種住居地域	60
第二種住居地域	60
近隣商業地域	80
商業地域	80
準工業地域	60
準工業地域 (特別工業地区)	60

特別用途地区
中高層階住居専用地区

都市施設
都市計画公園・緑地
補76 都市計画道路 上:名称 下:幅員 20m

凡例

- 地区計画の区域及び地区整備計画の区域 (約2.5ha)
- 鉄道 (私鉄・地下鉄)
- 区界

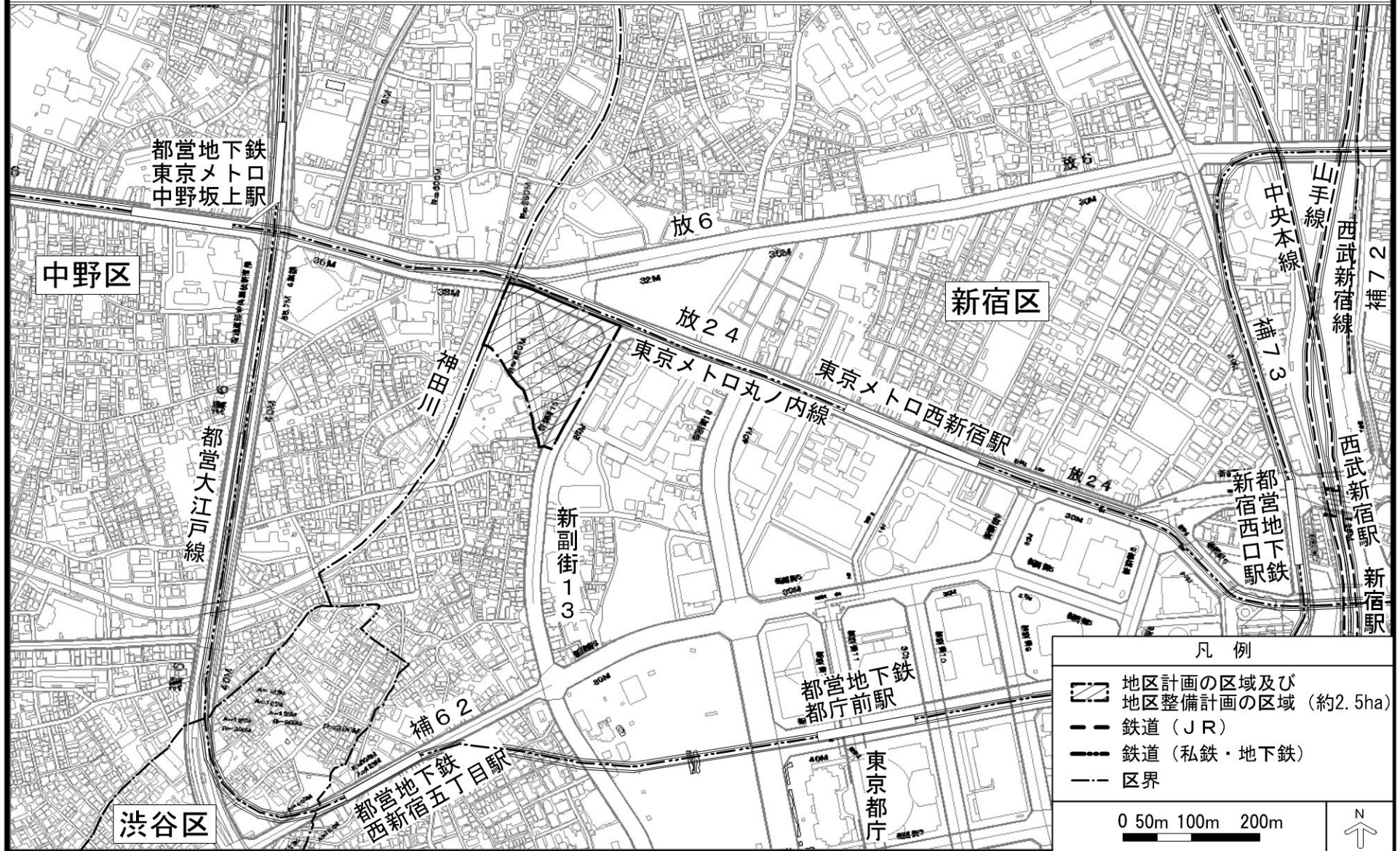
0 50m 100m 200m

N

東京都市計画地区計画 西新宿五丁目北地区地区計画

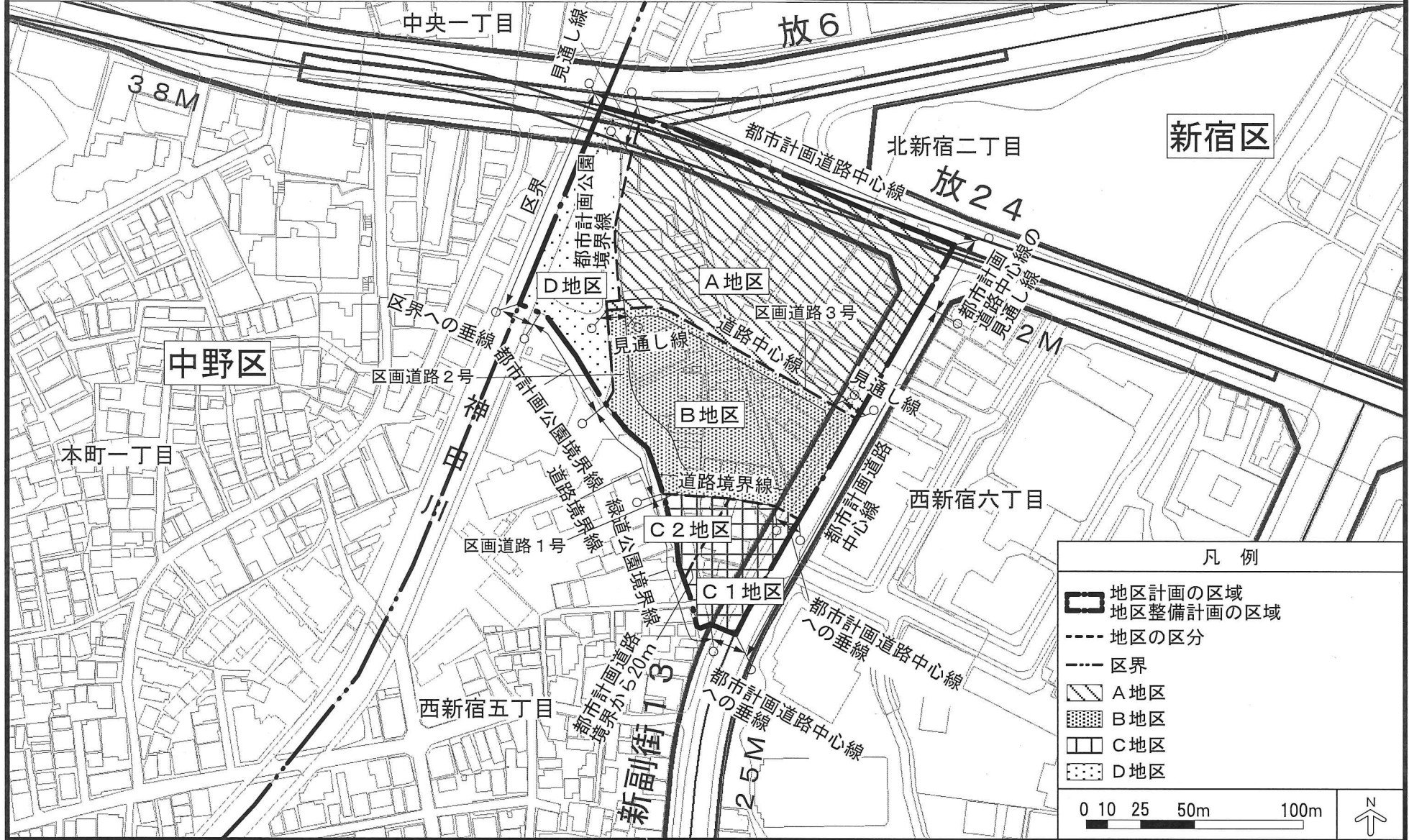
位置図

[新宿区決定]



東京都市計画地区計画 西新宿五丁目北地区地区計画 計画図 1 区域図

[新宿区決定]



凡例

- 地区計画の区域
- 地区整備計画の区域
- 地区の区分
- 区界
- A地区
- B地区
- C地区
- D地区

0 10 25 50m 100m

N ↑

この地図は、東京都知事の承認を受けて東京縮尺1/2,500の地形図（道路網図）を使用して作成したものである。ただし、計画線は、都市計画道路の計画図から転記したものである。無断複製を禁ず。

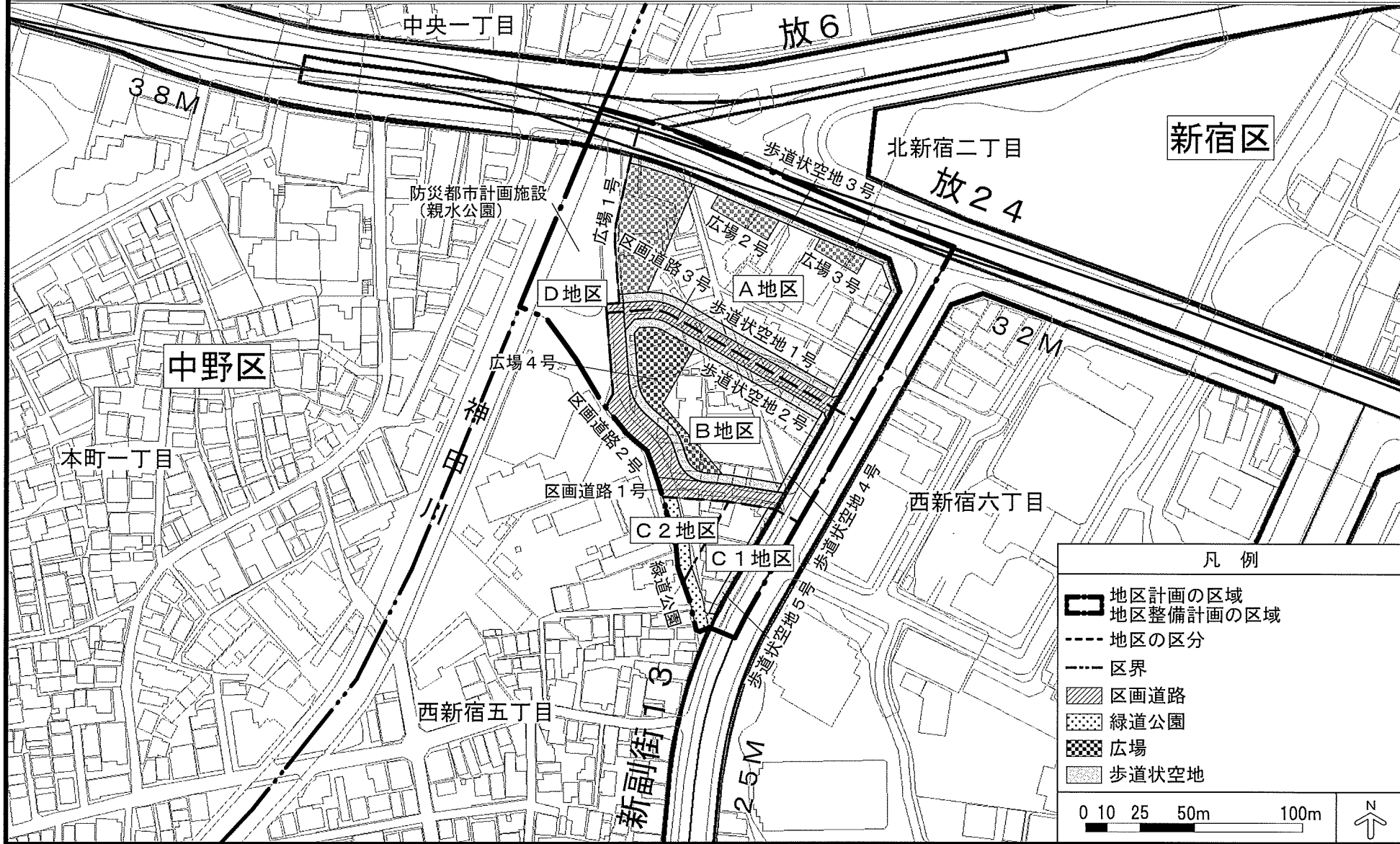
(承認番号)

MMT 利許第004号-9 平成24年7月25日
 25都市基街測第85号 平成25年7月31日
 25都市基交第173号 平成25年8月22日

東京都市計画地区計画

[新宿区決定]

西新宿五丁目北地区地区計画 計画図2 地区施設の配置図



この地図は、東京都知事の承認を受けて東京縮尺1/2,500の地形図(道路網図)を使用して作成したものである。ただし、計画線は、都市計画道路の計画図から転記したものである。無断複製を禁ず。

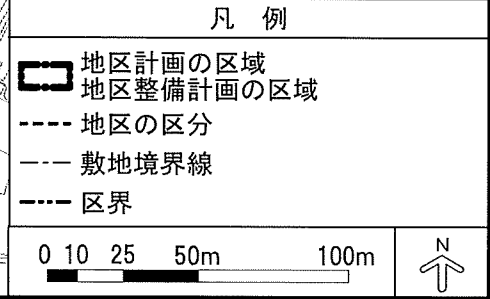
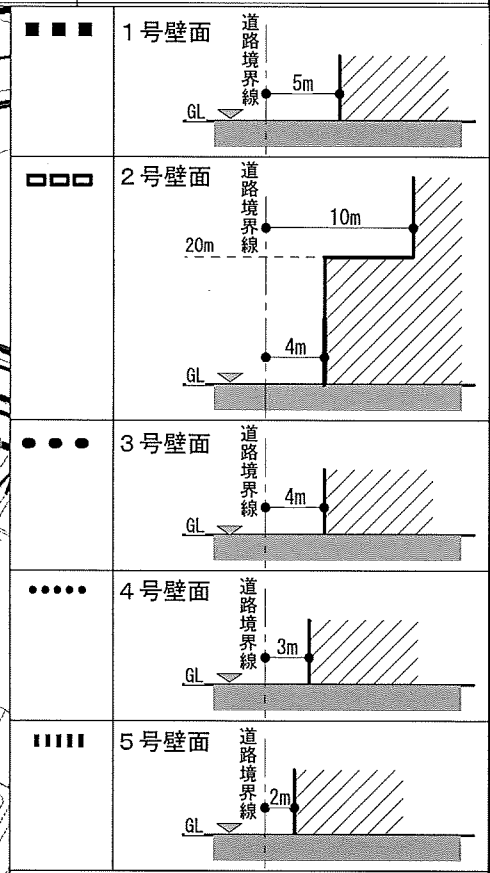
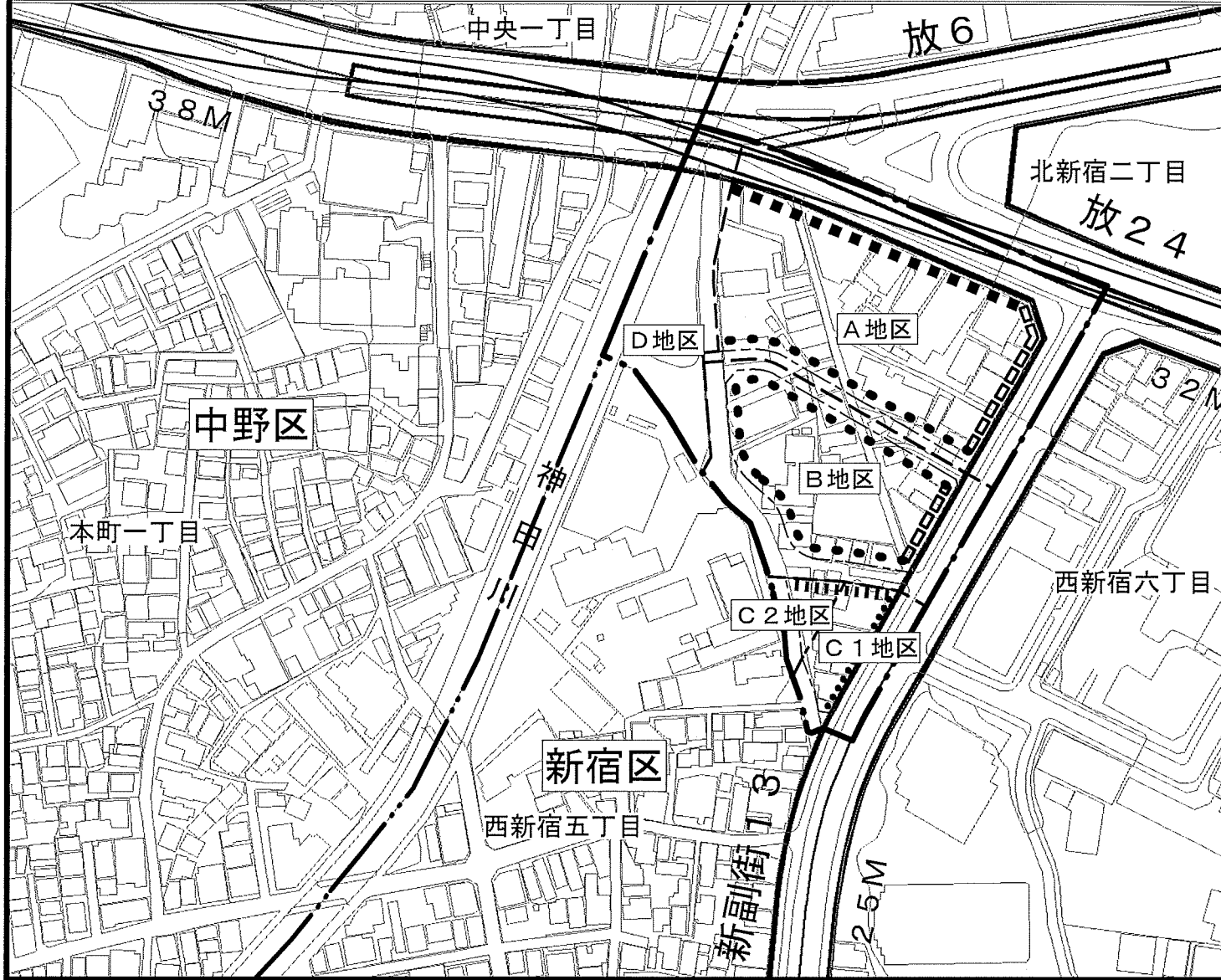
(承認番号)

MMT 利許第004号-9 平成24年7月25日
25都市基街測第85号 平成25年7月31日
25都市基交第173号 平成25年8月22日

東京都市計画地区計画

西新宿五丁目北地区地区計画 計画図3 壁面の位置の制限図

[新宿区決定]



この地図は、東京都知事の承認を受けて東京都縮尺1/2,500の地形図（道路網図）を使用して作成したものである。ただし、計画線は、都市計画道路の計画図から転記したものである。無断複製を禁ず。

(承認番号) MMT 利許第004号-9 平成24年7月25日
 25都市基街測第85号 平成25年7月31日
 25都市基交第173号 平成25年8月22日