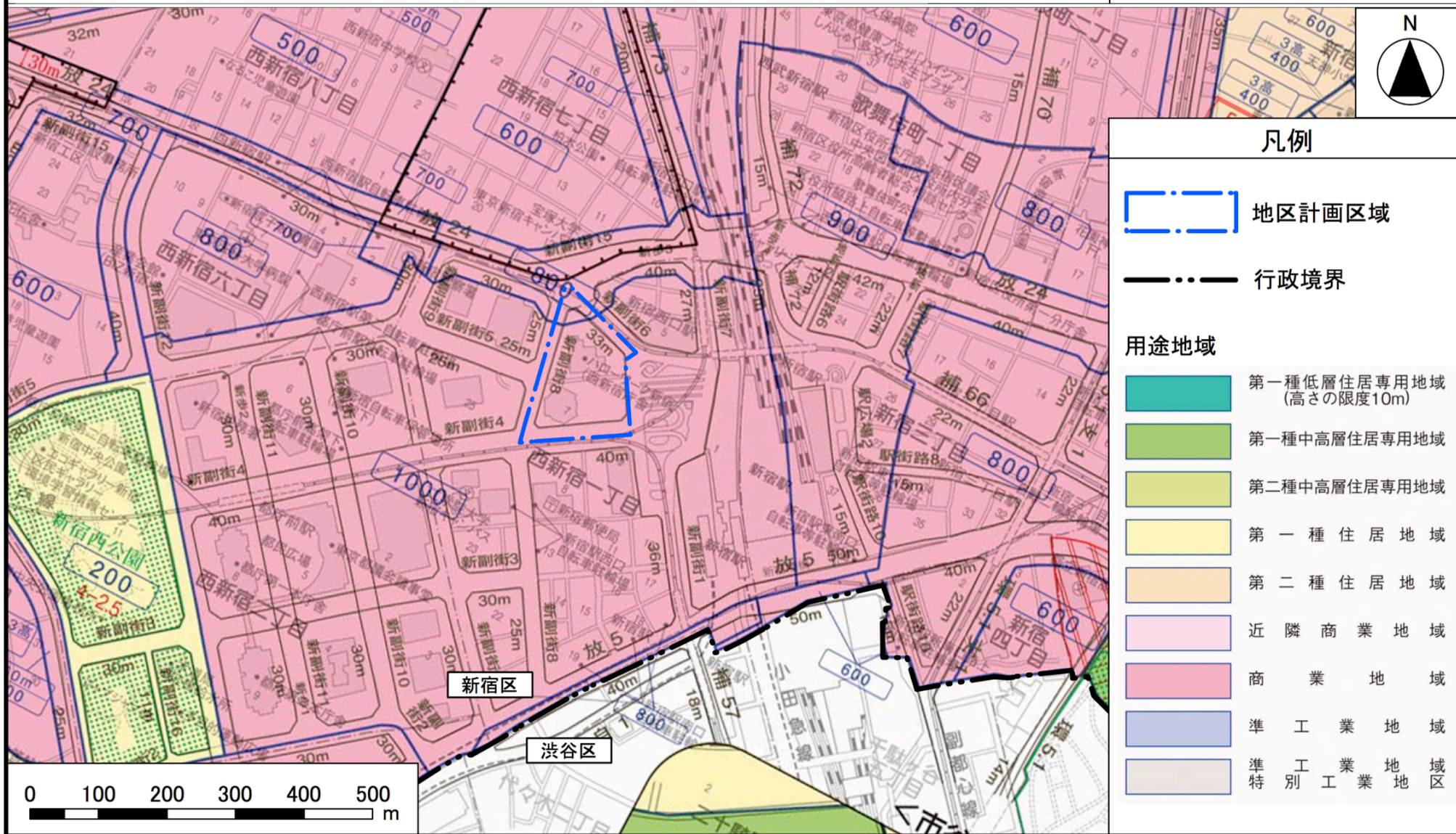


東京都市計画地区計画

西新宿一丁目7地区地区計画

総括図

[新宿区決定]





東京都市計画地区計画  
西新宿一丁目7地区地区計画

位置図

[新宿区決定]



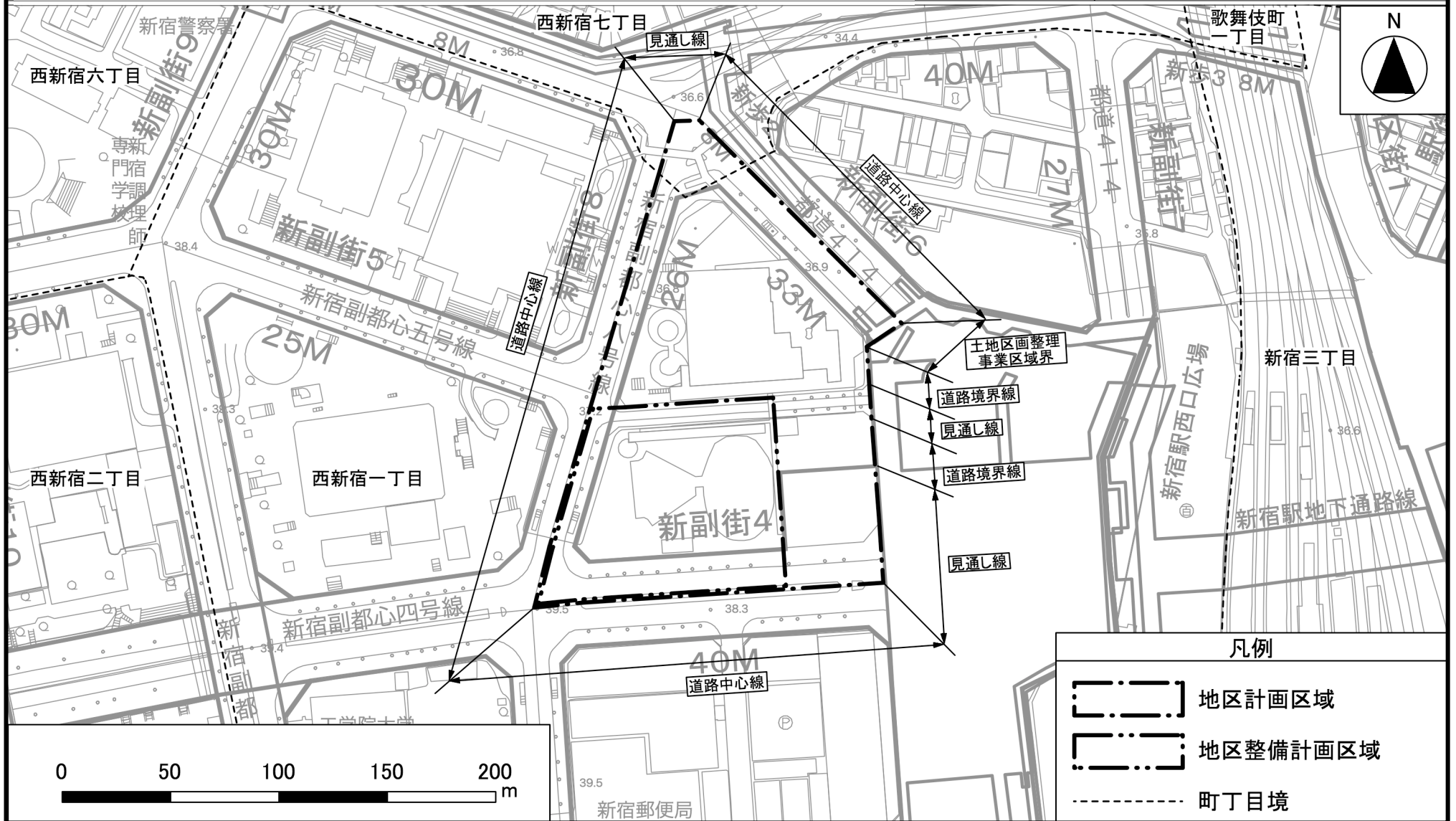
この地図は、東京都知事の承認を受けて、東京都縮尺2,500分の1地形図を利用して作成したものである。無断複製を禁ずる。(承認番号) 30都市基交著第222号  
(承認番号) 30都市基街都第282号、平成31年3月27日

東京都市計画地区計画

西新宿一丁目7地区地区計画

計画図1

[新宿区決定]



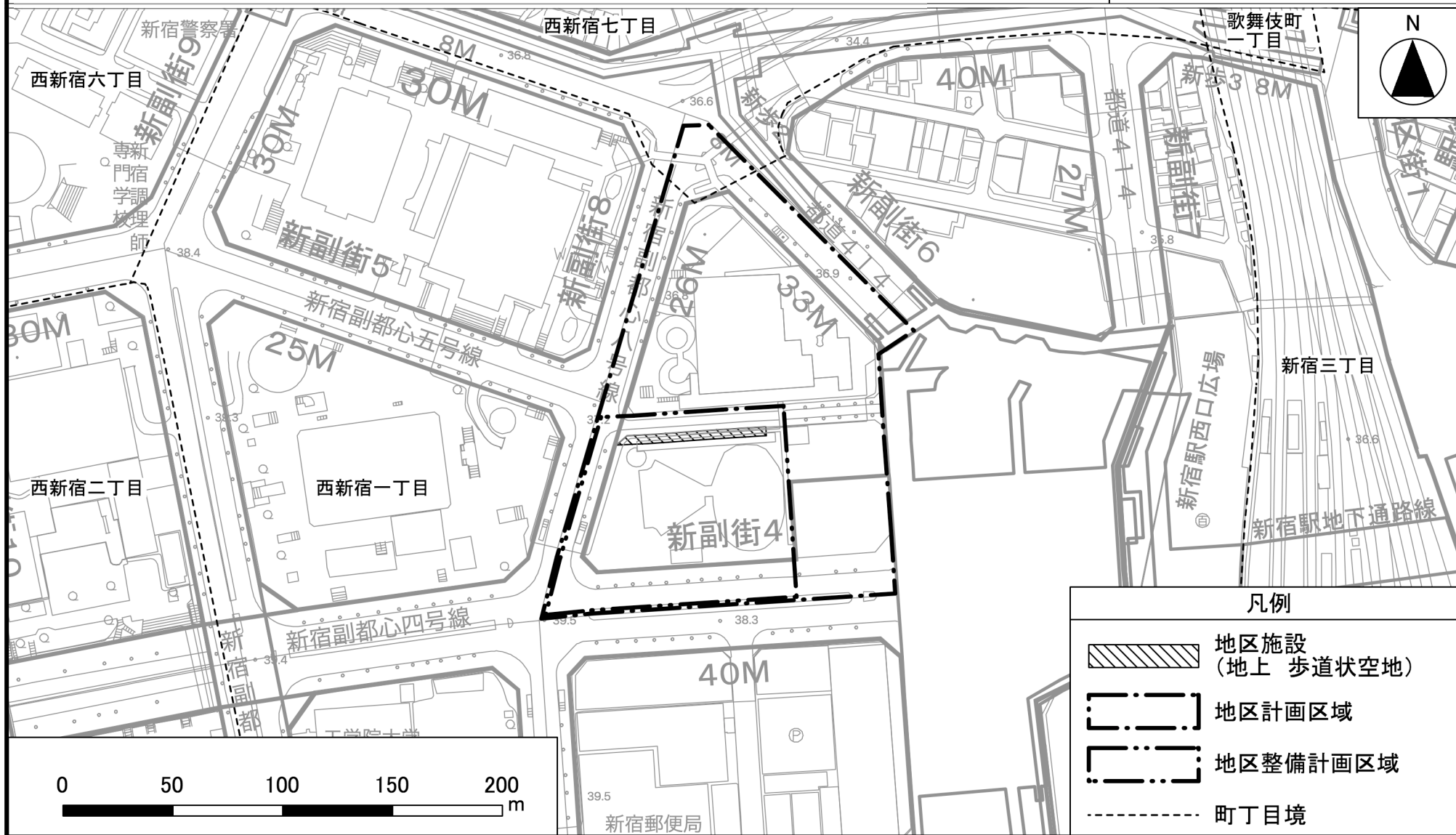
この地図は、東京都知事の承認を受けて、東京都縮尺2,500分の1地形図を利用して作成したものである。無断複製を禁ずる。(承認番号) 30都市基交著第222号  
(承認番号) 30都市基街都第282号、平成31年3月27日



東京都市計画地区計画  
西新宿一丁目7地区地区計画

計画図2

[新宿区決定]



凡例	
	地区施設 (地上 歩道状空地)
	地区計画区域
	地区整備計画区域
	町丁目境

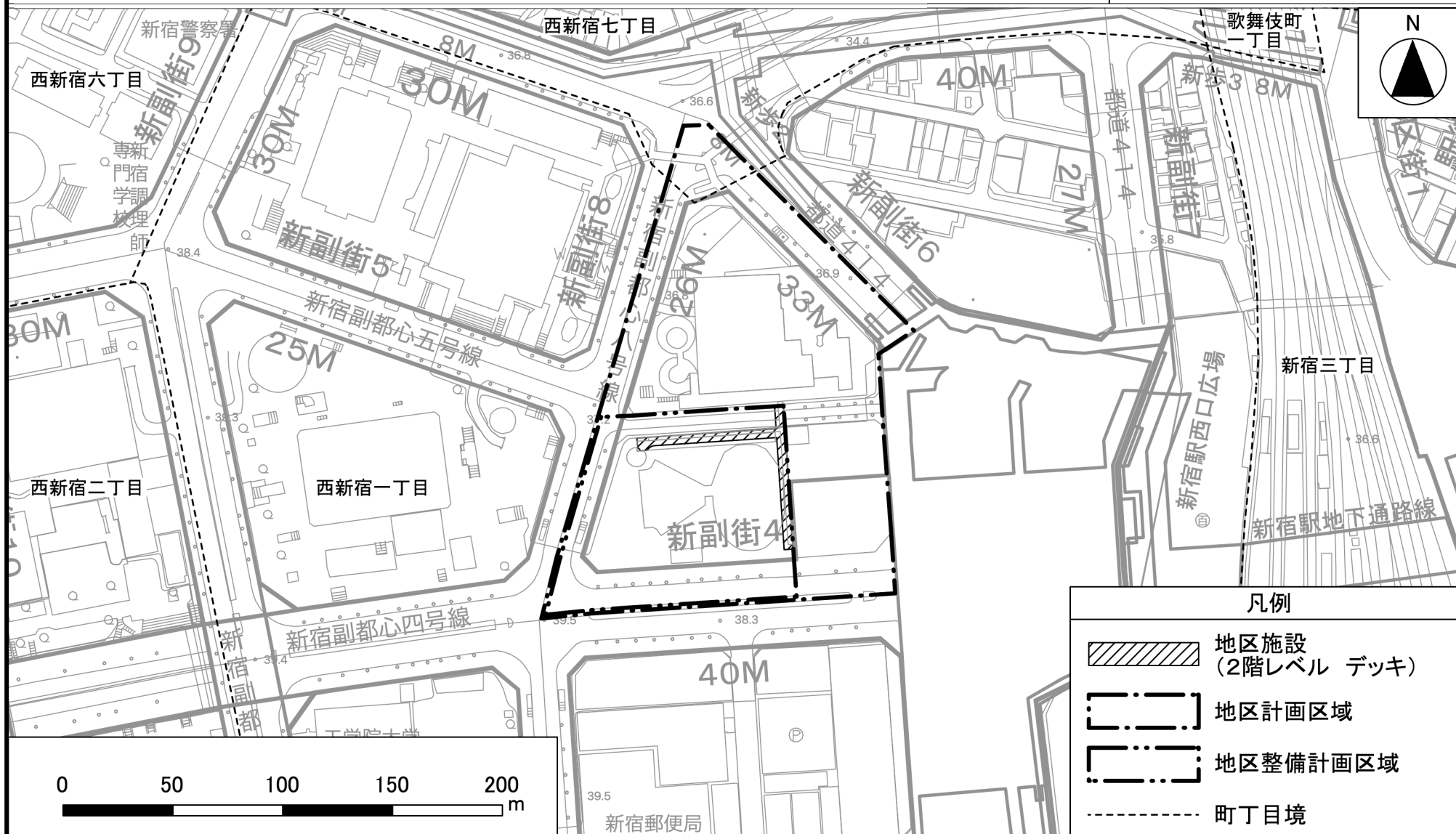
この地図は、東京都知事の承認を受けて、東京都縮尺2,500分の1地形図を利用して作成したものである。無断複製を禁ずる。(承認番号) 30都市基交著第222号  
(承認番号) 30都市基街都第282号、平成31年3月27日



東京都市計画地区計画  
西新宿一丁目7地区地区計画

計画図3

[新宿区決定]

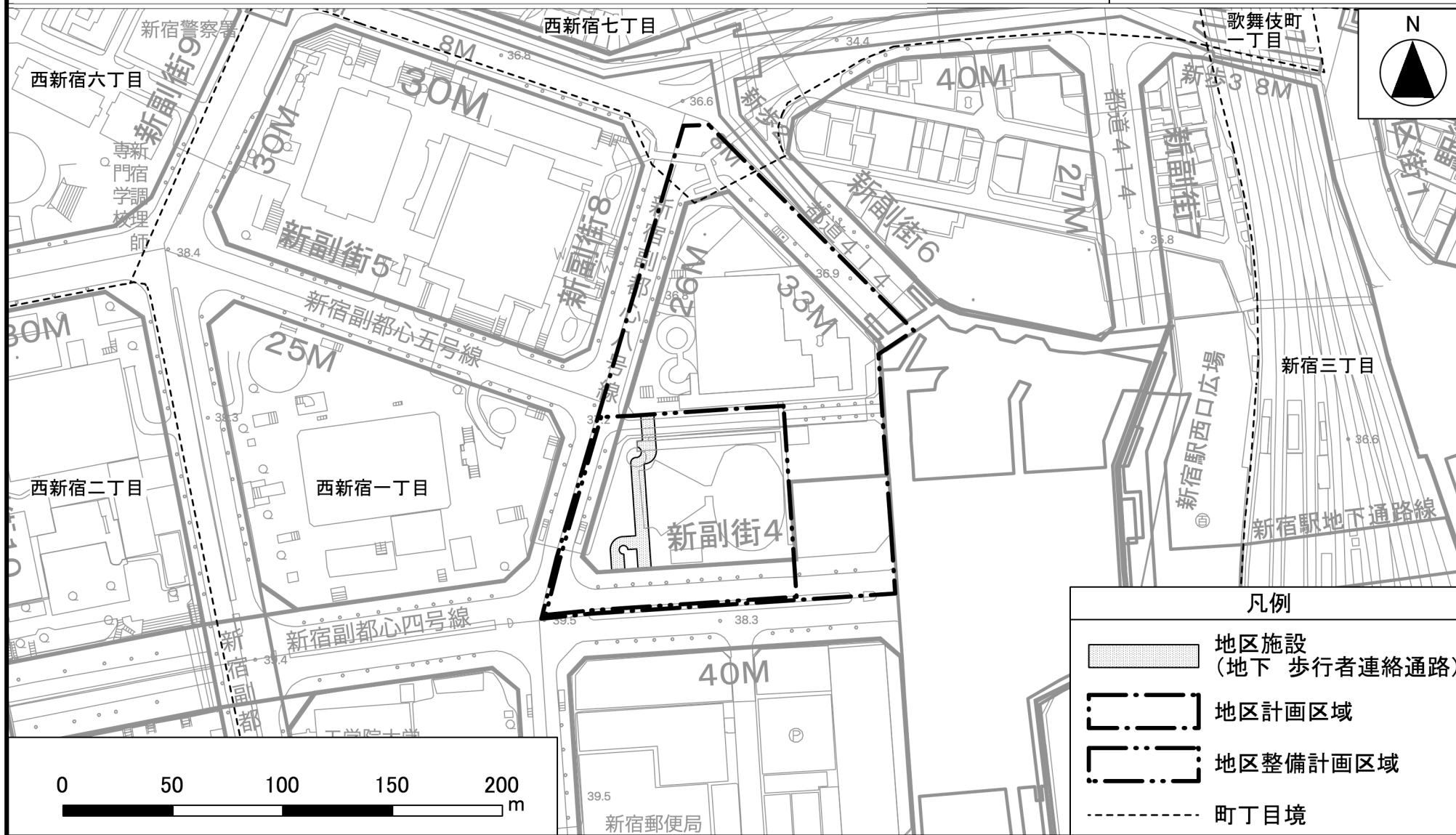


この地図は、東京都知事の承認を受けて、東京都縮尺2,500分の1地形図を利用して作成したものである。無断複製を禁ずる。(承認番号) 30都市基交著第222号  
(承認番号) 30都市基街都第282号、平成31年3月27日

東京都市計画地区計画  
西新宿一丁目7地区地区計画

計画図4

[新宿区決定]



この地図は、東京都知事の承認を受けて、東京都縮尺2,500分の1地形図を利用して作成したものである。無断複製を禁ずる。(承認番号) 30都市基交著第222号  
(承認番号) 30都市基街都第282号、平成31年3月27日

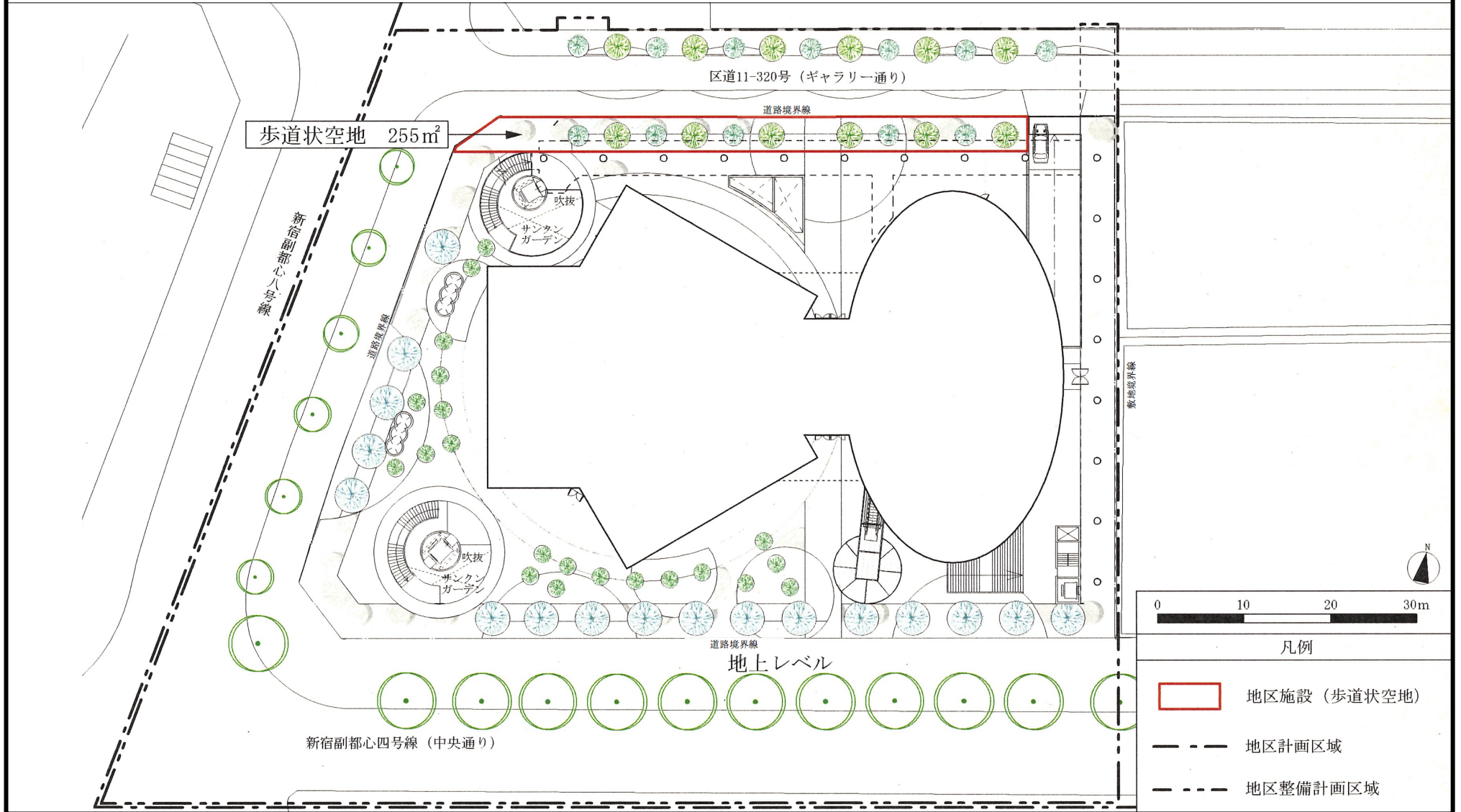


東京都市計画地区計画

西新宿一丁目7地区地区計画

付図1

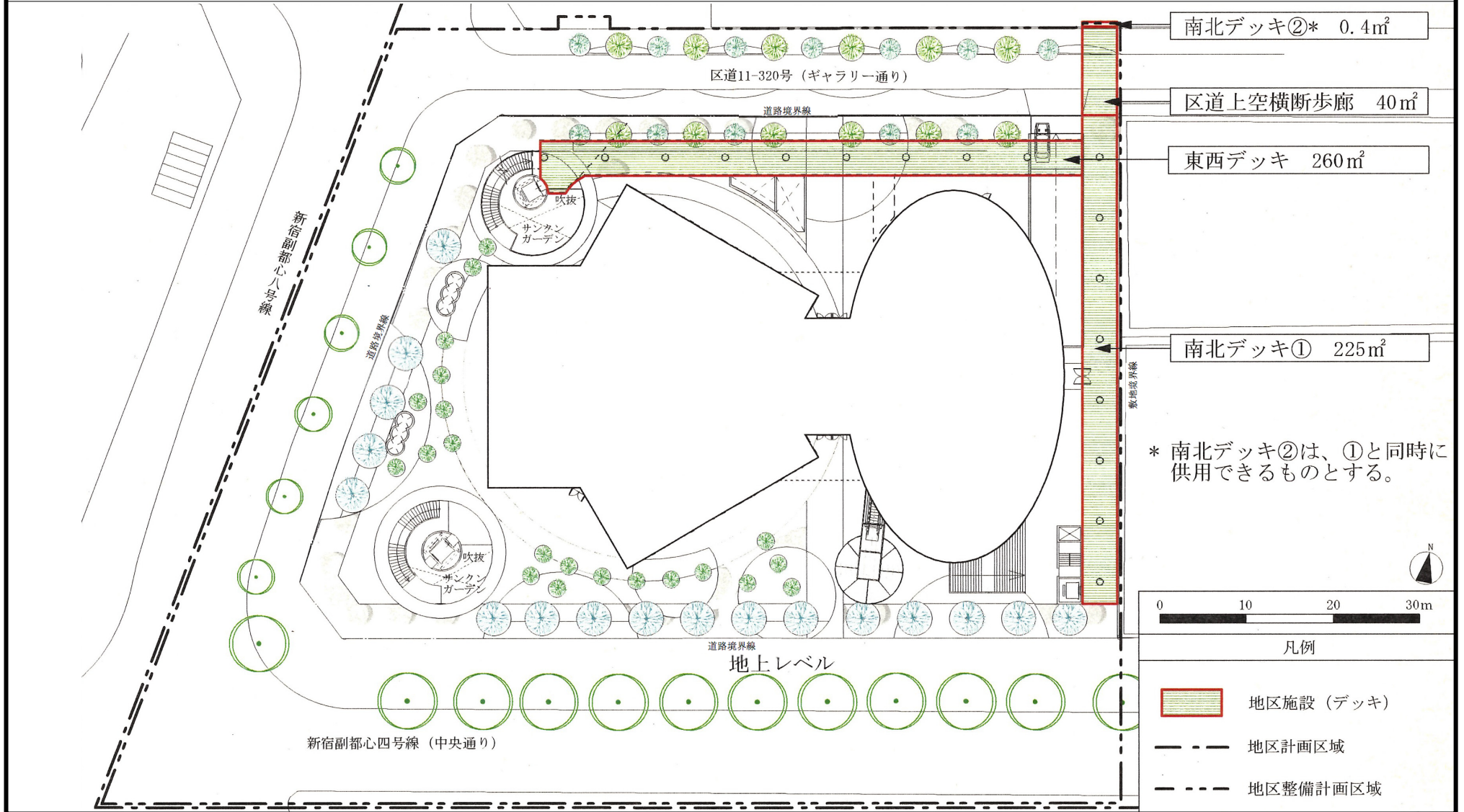
[新宿区決定]



東京都市計画地区計画  
西新宿一丁目7地区地区計画

付図2

[新宿区決定]



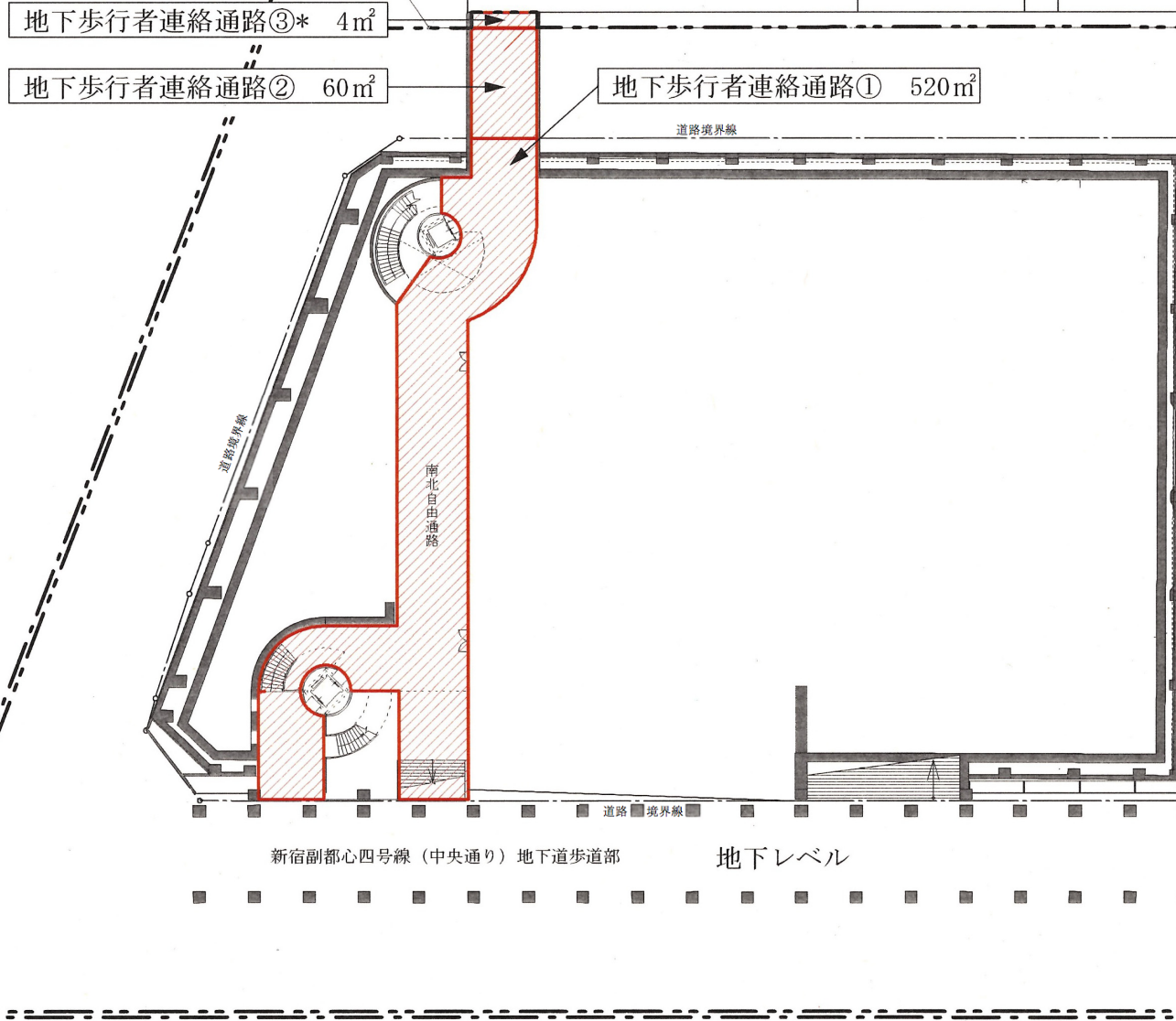


東京都市計画地区計画

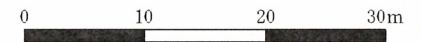
西新宿一丁目7地区地区計画

付図3




[新宿区決定]



\* 地下歩行者連絡通路③は、  
①、②と同時に供用できるもの  
とする。



凡例

-  地区施設 (地下歩行者連絡通路)
-  地区計画区域
-  地区整備計画区域