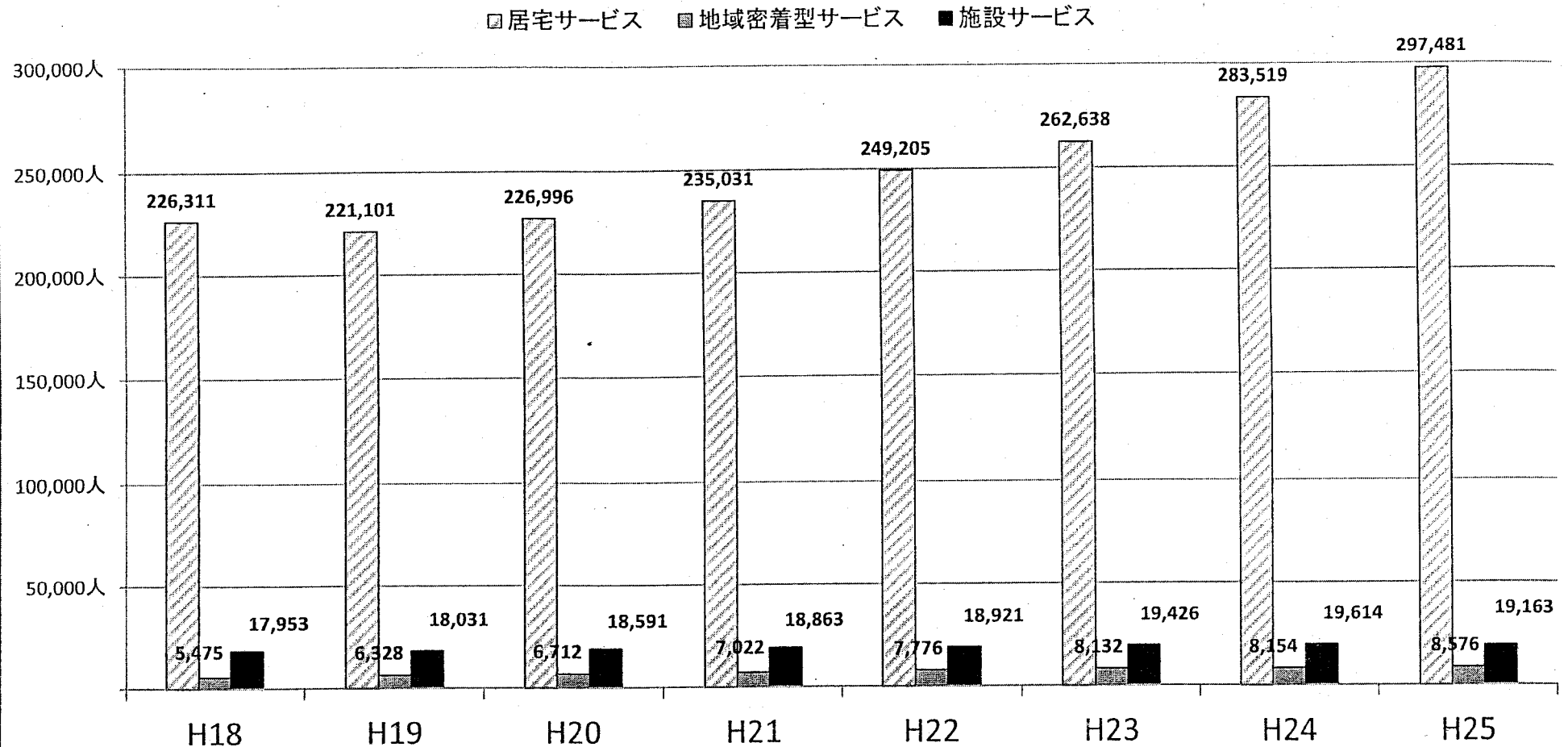


## 〔居宅・地域密着型・施設サービス別利用者数の推移〕



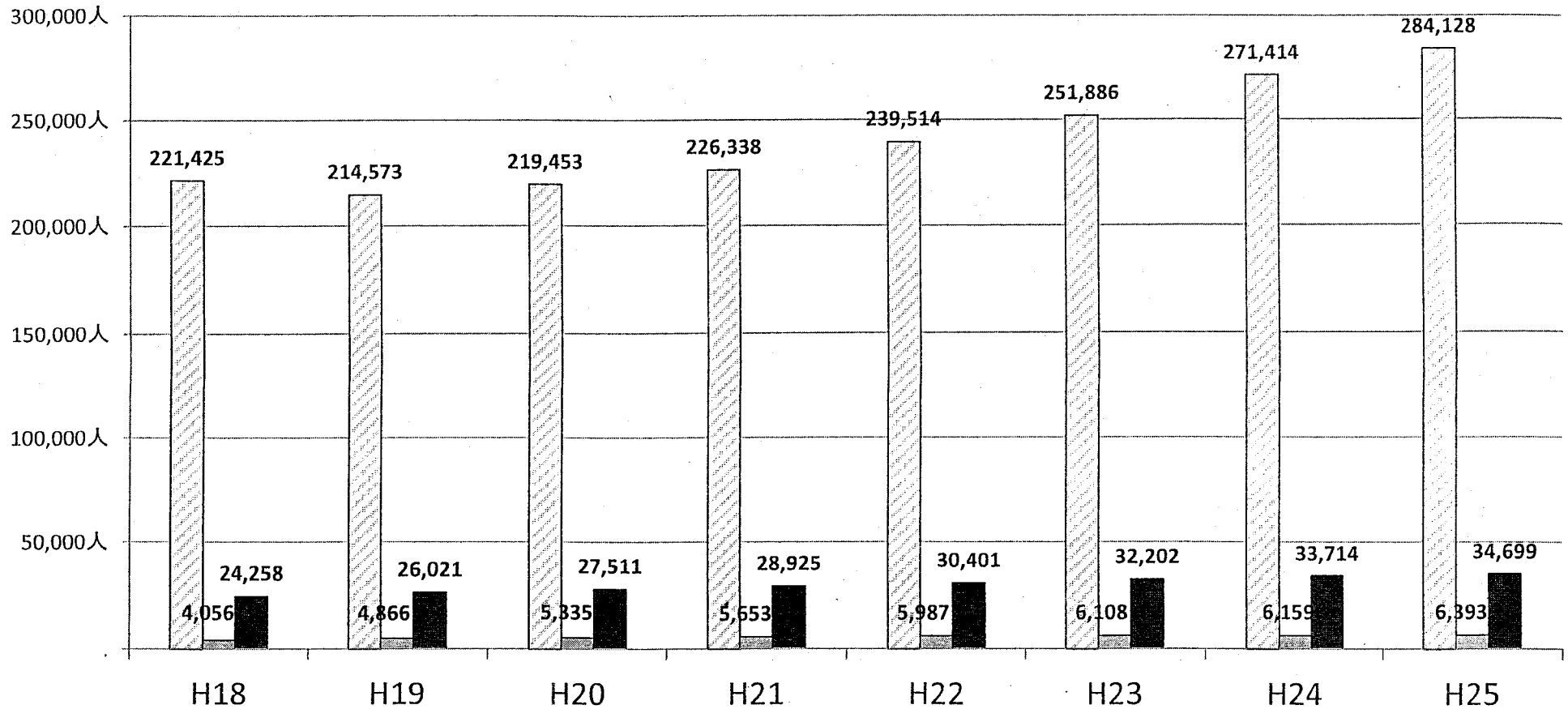
- 居宅サービス : 訪問介護、訪問入浴介護、訪問リハビリテーション、居宅療養管理指導、通所介護、通所リハビリテーション、短期入所生活介護、短期入所療養介護、福祉用具貸与、特定福祉用具販売、住宅改修、特定施設入居者生活介護、介護予防支援・居宅介護支援
- 地域密着型サービス : 定期巡回・随時対応型訪問介護看護、夜間対応型訪問介護、認知症対応型通所介護、小規模多機能型居宅介護、認知症対応型共同生活介護、地域密着型特定施設入居者生活介護、域密着型介護老人福祉施設入所者生活介護
- 施設サービス : 介護老人福祉施設、介護老人保健施設、介護療養型医療施設、

※東京都介護給付実績分析システム(年間)

# 〔居宅・地域密着型・施設居住系サービス別利用者数の推移〕

※参考

□居宅サービス(特定施設除く) ■地域密着型サービス(特定施設・居住系除く) ■施設・居住系サービス(特定施設・地域密着型含む)



○居宅サービス(特定施設除く)

：訪問介護、訪問入浴介護、訪問リハビリテーション、居宅療養管理指導、通所介護、通所リハビリテーション、短期入所生活介護、短期入所療養介護、福祉用具貸与、特定福祉用具販売、住宅改修、介護予防支援、居宅介護支援

○地域密着型サービス(特定施設・居住系除く)

：定期巡回・随時対応型訪問介護看護、夜間対応型訪問介護、認知症対応型通所介護、小規模多機能型居宅介護

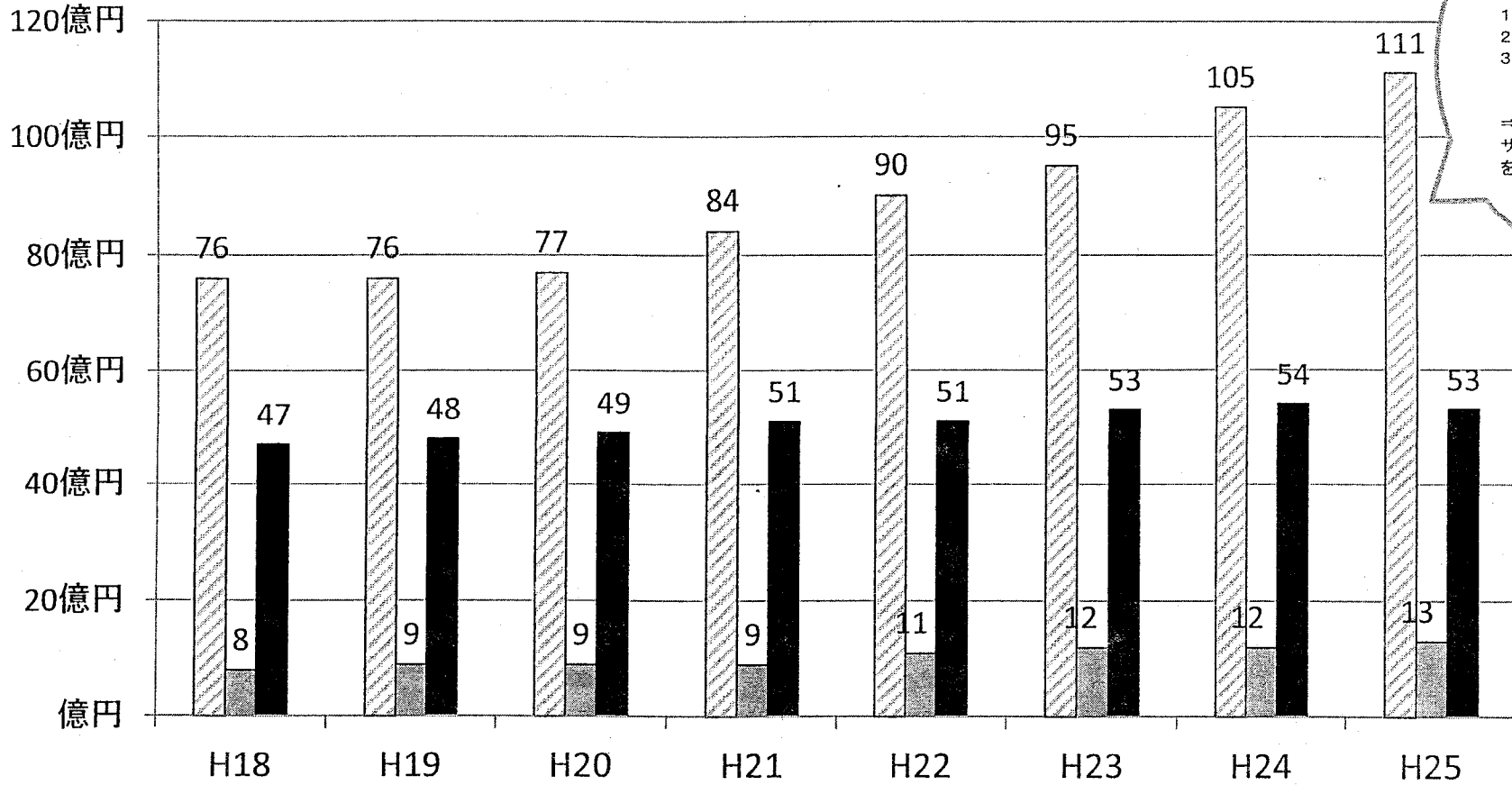
○施設サービス(特定施設・地域密着型含む)

：介護老人福祉施設、介護老人保健施設、介護療養型医療施設、特定施設入居者生活介護、地域密着型特定施設入居者生活介護、地域密着型介護老人福祉施設入所者生活介護、認知症対応型共同生活介護

※東京都介護給付実績分析システム(年間)

# 〔居宅・地域密着型・施設サービス別給付費の推移〕

□居宅サービス    ▨地域密着型サービス    ■施設サービス



<居宅サービスの  
主な内訳>

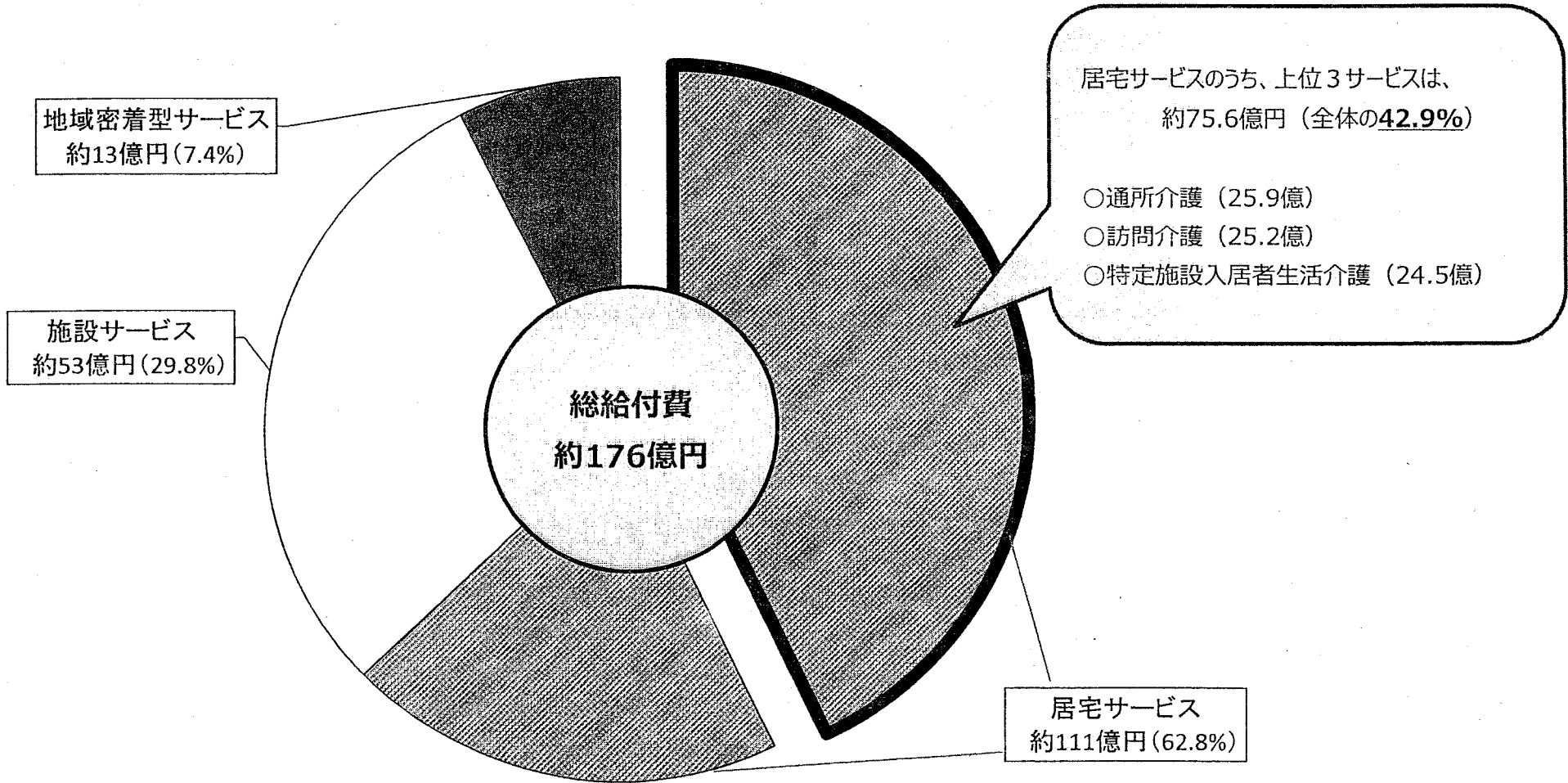
1位: 通所介護 25.9億  
2位: 訪問介護 25.2億  
3位: 特定施設 24.5億  
(上位3合計 75.6億)

⇒上位3サービスで居宅サービス全体の約68%を占めている。

- 居宅サービス : 訪問介護、訪問入浴介護、訪問リハビリテーション、居宅療養管理指導、通所介護、通所リハビリテーション、短期入所生活介護、短期入所療養介護、福祉用具貸与、特定福祉用具販売、住宅改修、特定施設入居者生活介護、介護予防支援・居宅介護支援
- 地域密着型サービス : 定期巡回・随時対応型訪問介護看護、夜間対応型訪問介護、認知症対応型通所介護、小規模多機能型居宅介護、認知症対応型共同生活介護、地域密着型特定施設入居者生活介護、地域密着型介護老人福祉施設入所者生活介護
- 施設サービス : 介護老人福祉施設、介護老人保健施設、介護療養型医療施設、

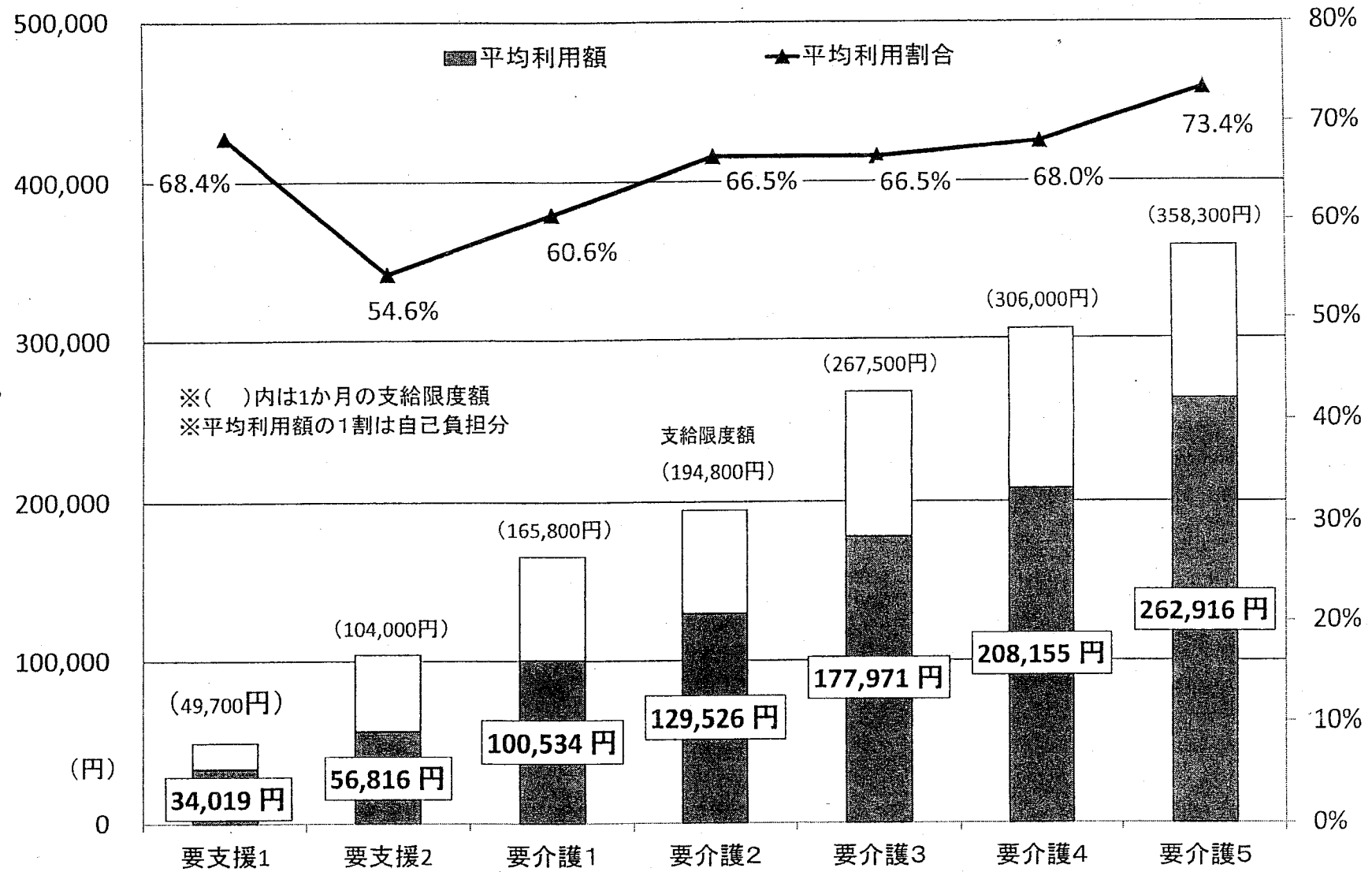
※介護保険事業状況報告(年報)

# 〔居宅サービス給付費 上位3サービスの割合〕



(介護保険事業状況報告 平成25年度末月報実績)

〔居宅サービスの平均利用額(月額)〕

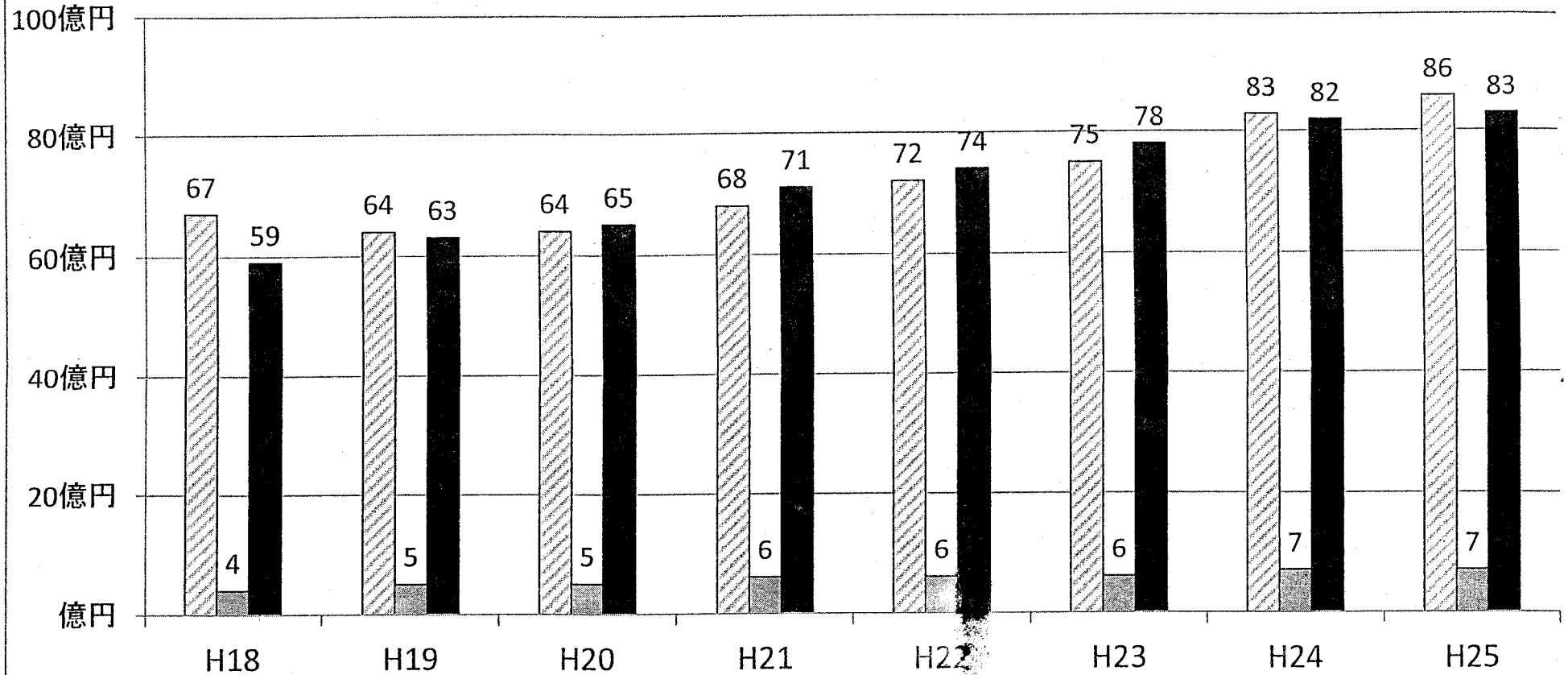


(介護保険事業状況報告 平成25年度年報実績)

# 〔居宅・地域密着型・施設居住系サービス別給付費の推移〕

※参考

□ 居宅サービス(特定施設除く)   ■ 地域密着型サービス(特定施設・居住系除く)   ■ 施設・居住系サービス(特定施設・地域密着型含む)



○居宅サービス(特定施設除く)

訪問介護、訪問入浴介護、訪問リハビリテーション、居宅療養管理指導、通所介護、通所リハビリテーション、短期入所生活介護、短期入所療養介護、福祉用具貸与、特定福祉用具販売、住宅改修、介護予防支援、居宅介護支援

○地域密着型サービス(特定施設・居住系除く)

定期巡回・随時対応型訪問介護看護、夜間対応型訪問介護、認知症対応型通所介護、小規模多機能型居宅介護

○施設サービス(特定施設・地域密着型含む)

介護老人福祉施設、介護老人保健施設、介護療養型医療施設、特定施設入居者生活介護、地域密着型特定施設入居者生活介護、地域密着型介護老人福祉施設入所者生活介護、認知症対応型共同生活介護

※介護保険事業状況報告(年報)

# 〔予防訪問介護〕及び「予防通所介護」の給付費推移

