

新宿区次世代育成支援計画の策定



【計画の総合ビジョン】

子育てコミュニティタウン新宿

【具体的な4つのビジョン】

- ① 子育てを応援する人とサービスが豊富なまち
- ② ワーク・ライフ・バランスが実現するまち
- ③ 支えあいの子育てから新しい出会いと世代を超えた交流が生まれるまち
- ④ 都市の魅力が子育てに活かしているまち

第Ⅱ期計画
(平成22年度～26年度)



新宿区がめざすものは、次世代を担う子どもたちが健やかに育つ「子育てしやすいまち」の実現です。「子育てしやすいまち」だと感じる区民の割合を、計画最終年度の数値目標にあげています。

第Ⅲ期計画（平成27年度～31年度）は
「子ども・子育て支援事業計画」を内包する計画へ

次世代育成協議会と次世代育成支援推進本部

次世代育成支援推進本部

構成：区長、副区長、
教育長、関係部長

↑ 計画（案）の検討・調整

次世代育成支援推進本部幹事会
構成：関係庶務担当課長

↑ 計画（案）の検討

次世代育成支援推進本部計画策定部会
構成：関係課長

↑ データの提供、意見集約等

事務局
子ども家庭部子ども家庭課

↑ データの提供・意見調整

関係各部

区の案の提示



意見・提案

次世代育成協議会

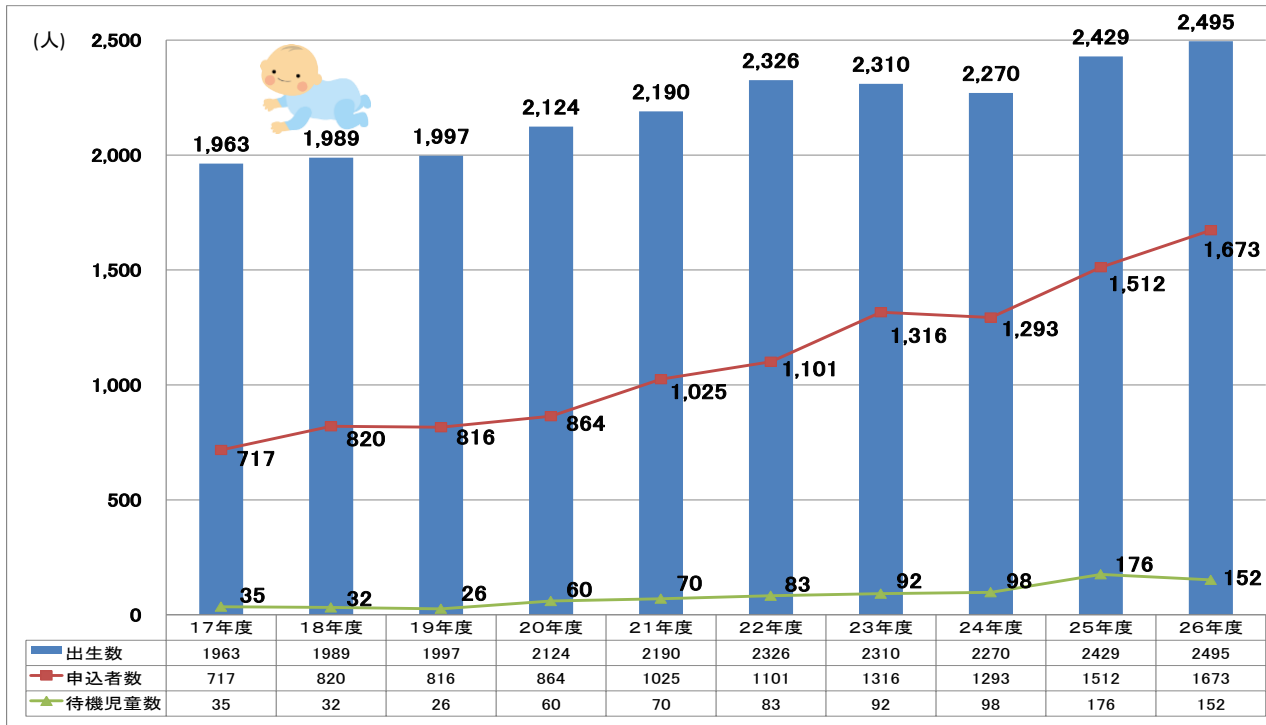
子ども・子育て支援法に基づく
「地方版子ども・子育て会議」の
機能を併せ持つ。

構成：区長（会長）ほか委員43名
(学識経験者、公募区民、
地域団体、事業者等)

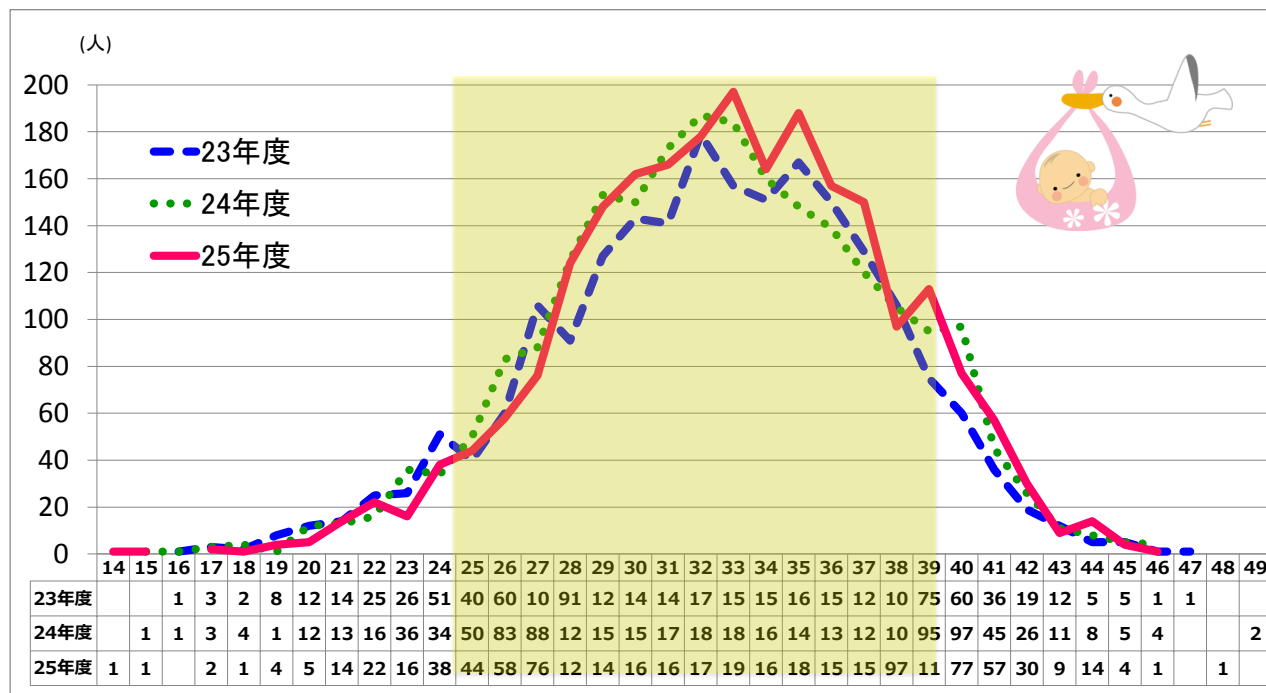
次世代育成支援計画起草部会（17名）
構成：学識経験者 3名
公募区民 3名
地域団体等 9名
区立保育園、幼稚園 2名

子ども・子育て支援事業計画専門部会（12名）
構成：学識経験者 2名
公募区民 3名
地域団体等 5名
区立保育園、幼稚園 2名

出生数・申込者数・待機児童数の推移

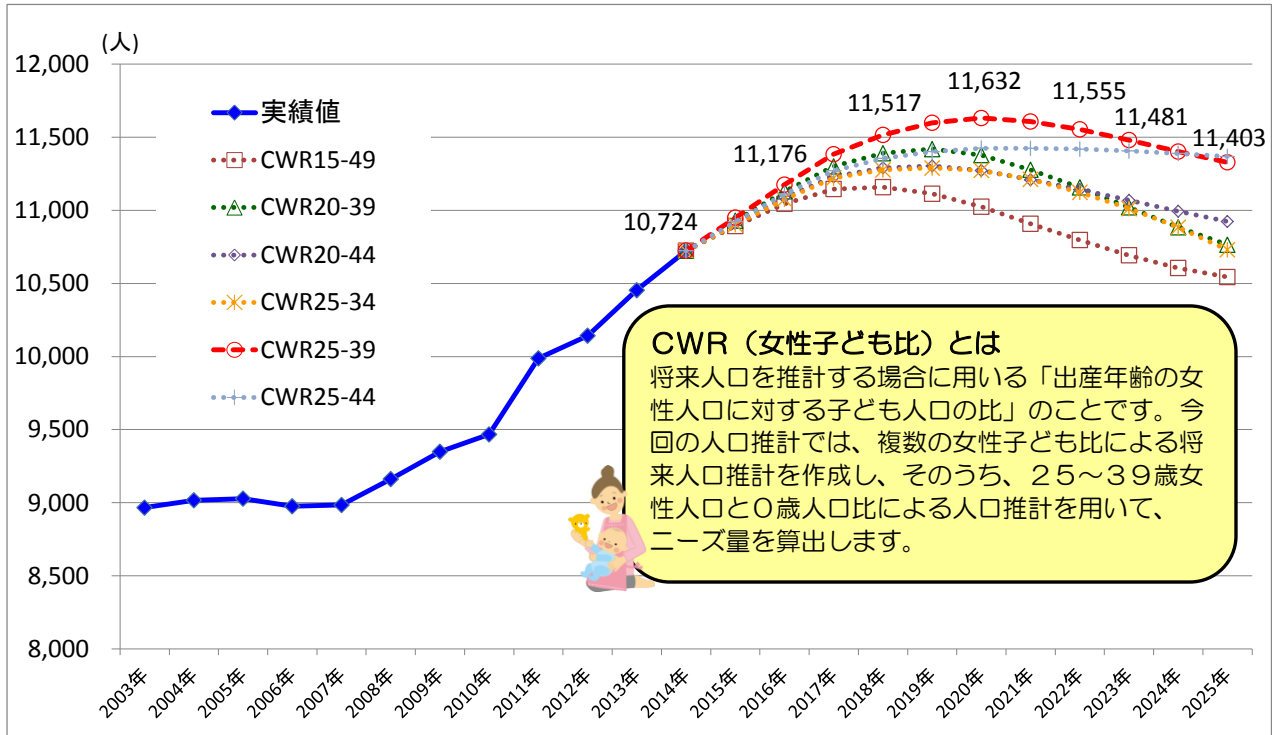


新宿区の出産年齢別出生数 (平成23~25年度)



新宿区の人口推計

新宿区の人口推計（0～4歳推計）



平成26年4月の実績値を踏まえた人口推計、昨年度実施した調査結果、待機児童等の状況等を考慮して、「保育・教育の量の見込み」と「地域子育て支援事業の量の見込み」を算出していきます。

新宿区の就学前児童の保育・教育施設

保育施設		区立	私立	計	教育施設		区立	私立	計
施設可	認可保育園	13	18	31	幼稚園		15	9	24
その他の保育施設	認証保育所			22	保育教育施設	区立		私立	計
	家庭的保育者（保育ママ）			3	認定こども園	10		2	12
	家庭的保育事業（保育所実施型）			1	※認定こども園は、保育施設と教育施設両方の機能を併せ持つ施設です。				
	区立保育ルーム			5					