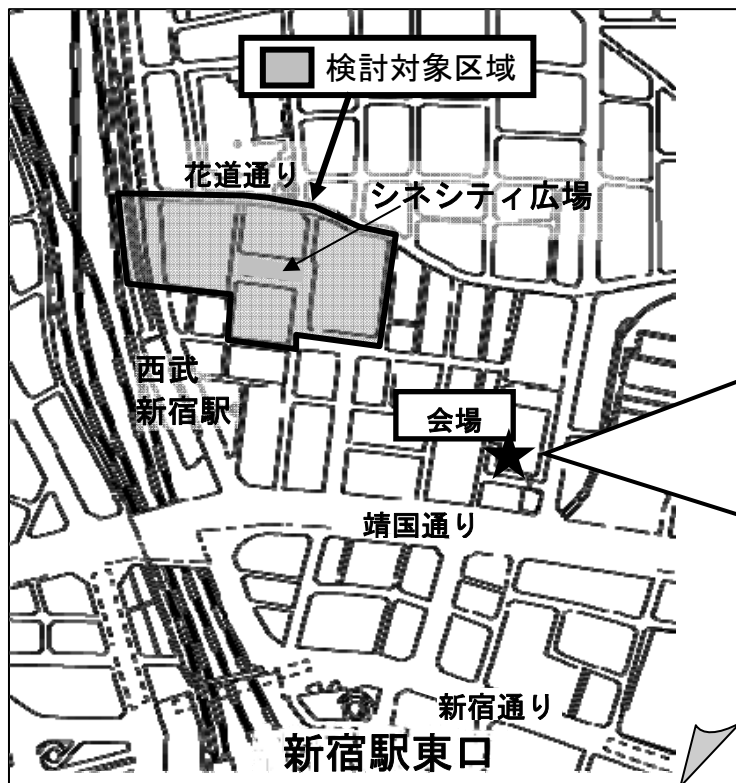


「シネシティ広場周辺まちづくりの会」のご案内 ～第3回を3月14日（金）に開催します～

シネシティ広場周辺まちづくりの会(第3回)を2月14日(金)に予定しておりましたが、大雪による交通状況や安全を考慮して延期させていただきました。参加を予定されていた皆さまには、たいへんご迷惑をおかけいたしました。

次回のまちづくりの会では、当初予定していましたとおり、シネシティ広場のイメージの共有・具現化を図るため、将来像と課題・取組方針の確認、類似事例・制度等や、建替え後の変化(シミュレーション)などについて話し合う予定です。

多くの皆さまのご参加をお待ちしております。



第3回 開催案内

- 日時
平成26年3月14日(金)
14時から15時30分まで
- 会場
新宿区役所本庁舎
7階 住宅課管理相談室
- 第3回の主な内容(予定)
 - ・シネシティ広場周辺の将来像と課題
 - ・類似事例・制度等について
 - ・建替え後のシミュレーション 他

どなたでも
ご参加できます。

【問合せ先】 新宿区 都市計画部 景観と地区計画課 担当：山城・白水・三枝
(事務局) TEL：03-5273-3843 (直通) 〒160-8484 新宿区歌舞伎町1-4-1
FAX：03-3209-9227 mail:chikukeikaku@city.shinjuku.lg.jp

★ 第3回まちづくりの会で話し合う内容（予定） ★
まちづくりニュース第3号と併せてご覧ください

エンターテインメントシティ歌舞伎町
不夜城歌舞伎町(24時間人が集う町)

目標像を実現して行くための課題

課題①

安全・安心に
人が集える
環境づくり

課題②

多文化な
にぎわいの創出



2つの課題に対する3つの取組方針

取組方針1 シネシティ広場の空間利用・演出

シネシティ広場を街の顔・核とするための空間利用・演出に対する取組

取組方針2 シネシティ広場を発着点とした回遊動線

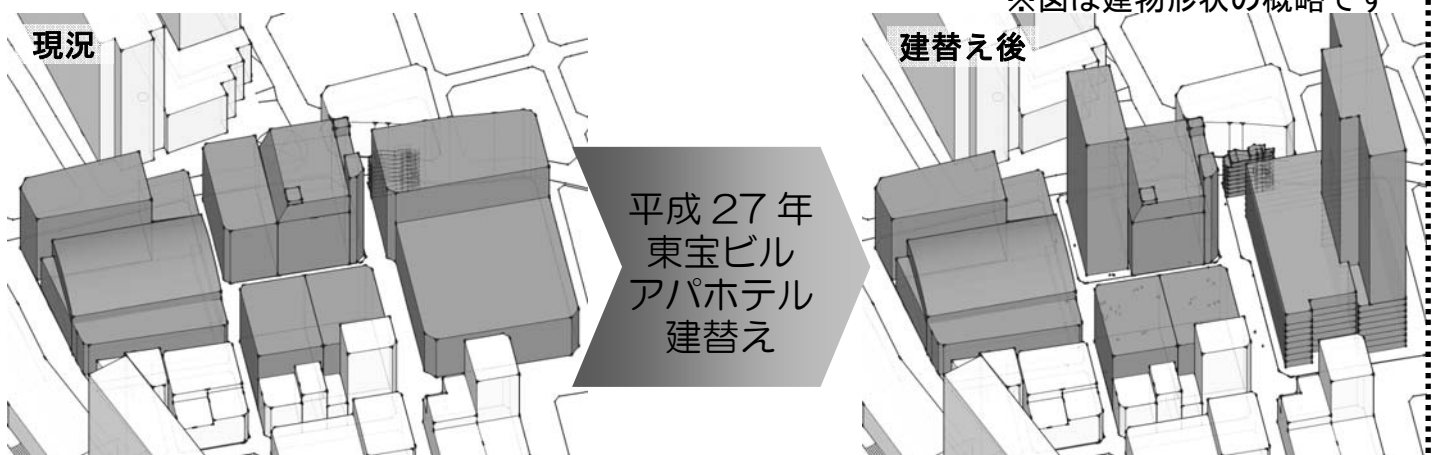
セントラルロードからシネシティ広場の整備による歩行環境の向上、
バス乗降場の設置

取組方針3 魅力的な商業の活性化

魅力的な商業の集積→低層部の用途誘導

建築規制の緩和→土地の高度利用の可能性を高める

建築物のシミュレーション



東宝ビル・アパホテル以外の建築物についても、いくつかの条件（壁面後退、斜線制限緩和等）を設定し、建築物を建替えた時の変化（シミュレーション）を見ながら話し合う予定です。