

2 「Ⅳ. 配置方針」

1) 配置からの評価リスト	(1) まちづくり-----	89
	(2) 健康づくり・介護予防-----	92
	(3) 子育て支援-----	95
	(4) 災害時対応-----	98
	(5) 総合-----	101

1) 配置からの評価リスト
(1) まちづくり

●/3点: 100m圏内にあるトイレ
◎/1点: 200m圏内にあるトイレ
無印: 条件対象外

振番	トイレ番号	施設名	まちづくり						得点 合計(18点)	
			かぜの道		歴史と文化の散歩道		歩行系幹線道			
			100m圏内	200m圏内	100m圏内	200m圏内	100m圏内	200m圏内		
①公園便所-建物型-										
東部	1	①-E-1	白銀公園						◎	1
	2	①-E-2	花園公園		◎		◎		◎	3
	3	①-E-3	四谷見附公園					●		3
	4	①-E-4	三栄公園	●			◎	●		7
	5	①-E-5	鶴巻南公園						◎	1
	6	①-E-6	みなみもと町公園					●		3
	7	①-E-7-1	甘泉園公園						◎	1
	8	①-E-7-2	甘泉園公園(だれでも)						◎	1
	9	①-E-8	戸山東公園							0
	10	①-E-9	住吉公園						◎	1
	11	①-E-10	若宮公園					●		3
12	①-E-11	水野原児童遊園							0	
西部	13	①-W-1	新宿遊歩道公園		◎			●		4
	14	①-W-2	小泉八雲記念公園							0
	15	①-W-3	西戸山公園3号地					●		3
	16	①-W-4	落合公園					●		3
	17	①-W-5	北柏木公園						◎	1
	18	①-W-6	上落合西公園							0
	19	①-W-7	清水川橋公園						◎	1
	20	①-W-8	葛ヶ谷公園					◎		1
	21	①-W-9	北新宿公園					◎		2
	22	①-W-10	百人町ふれあい公園						◎	1
	23	①-W-11	妙正寺川公園					●		4
中央	24	①-C-1	事務所脇		◎		◎			2
	25	①-C-2	スポーツコーナー		◎		◎			2
	26	①-C-3	芝生広場		◎	●				4
	27	①-C-4	水の広場	●		●				6
	28	①-C-5	富士見台		◎		◎			2
	29	①-C-6	ちびっ子広場							0
	30	①-C-7	ちびっ子広場身障者							0
小計	30件中		□/0点: 条件満たず、現状維持 ◎/1点: 検討優先レベル 中 ●/3点: 検討優先レベル 高	0	6	2	8	8	0	10
合計				2	6	2	8	8	10	

振番	トイレ番号	施設名	まちづくり						得点 合計(18点)		
			かぜの道		歴史と文化の散歩道		歩行系幹線道				
			100m圏内	200m圏内	100m圏内	200m圏内	100m圏内	200m圏内			
東部	4	①-E-4	三栄公園	●				◎	●	7	
	27	①-C-4	水の広場	●			◎			6	
	13	①-W-1	新宿遊歩道公園		◎				●	4	
	23	①-W-11	妙正寺川公園					◎		4	
	26	①-C-3	芝生広場					◎	●	4	
	西部	2	①-E-2	花園公園		◎		◎		◎	3
		3	①-E-3	四谷見附公園						●	3
		6	①-E-6	みなみもと町公園						●	3
		11	①-E-10	若宮公園						●	3
		15	①-W-3	西戸山公園3号地						●	3
		16	①-W-4	落合公園						●	3
21		①-W-9	北新宿公園					◎		2	
24		①-C-1	事務所脇		◎		◎			2	
25		①-C-2	スポーツコーナー		◎		◎			2	
28		①-C-5	富士見台		◎		◎			2	
中央		1	①-E-1	白銀公園						◎	1
	5	①-E-5	鶴巻南公園						◎	1	
	7	①-E-7-1	甘泉園公園						◎	1	
	8	①-E-7-2	甘泉園公園(だれでも)						◎	1	
	10	①-E-9	住吉公園						◎	1	
	17	①-W-5	北柏木公園						◎	1	
	19	①-W-7	清水川橋公園						◎	1	
	20	①-W-8	葛ヶ谷公園					◎		1	
	22	①-W-10	百人町ふれあい公園						◎	1	
	9	①-E-8	戸山東公園							0	
	12	①-E-11	水野原児童遊園							0	
14	①-W-2	小泉八雲記念公園							0		
18	①-W-6	上落合西公園							0		
29	①-C-6	ちびっ子広場							0		
30	①-C-7	ちびっ子広場身障者							0		
30件中			□/0点: 条件満たず、現状維持 ◎/1点: 検討優先レベル 中 ●/3点: 検討優先レベル 高	2	6	2	8	8	0	10	
合計				2	6	2	8	8	10		

1) 配置からの評価リスト
(1) まちづくり

●/3点: 100m圏内にあるトイレ
◎/1点: 200m圏内にあるトイレ
無印: 条件対象外

振番	トイレ番号	施設名	まちづくり						得点 合計(18点)
			かぜの道		歴史と文化の散歩道		歩行系幹線道		
			100m圏内	200m圏内	100m圏内	200m圏内	100m圏内	200m圏内	

振番	トイレ番号	施設名	まちづくり						得点 合計(18点)
			かぜの道		歴史と文化の散歩道		歩行系幹線道		
			100m圏内	200m圏内	100m圏内	200m圏内	100m圏内	200m圏内	

③ 公衆便所

1	120	③-1	市谷見附					●									3
2	121	③-2	富久町														0
3	122	③-3	合羽坂上														0
4	123	③-4	南蔵院前														0
5	124	③-5	矢来交番脇														3
6	125	③-6	牛込見附														3
7	126	③-7	御苑前	●		●											9
8	127	③-8	太宗寺内	●		●						◎					8
9	128	③-9	新宿駅東南口			◎						◎					2
10	129	③-10	曙橋下													◎	1
11	130	③-11	西落合				●										3
12	131	③-12	大京町				●										3
13	132	③-13	戸山			◎											1
14	133	③-14	小滝橋脇														3
15	134	③-15	四村橋脇				●										6
16	135	③-16	大東橋脇														3
17	136	(③-17)	西大久保	●													6
18	137	③-18	甘泉園内														3
19	138	③-19	高田馬場														0
20	139	③-20	下落合														3
21	140	③-21	上落合														0
22	141	③-22	新宿西口地下第一 (だれでもトイレ)	●		●						◎					7
23	142	③-22	新宿西口地下第二	●		●											9
24	143	③-23	新宿西口地下第二	●		●											6
25	144	③-24	西武新宿駅前														3
26	145	③-25	四谷駅前	●		●											9
27	146		大久保公園														3
28	147		佐伯公園														0
29	148		津の守坂児童遊園														3

小計	29件中 (調査対象26件)	□/0点: 条件満たず、現状維持 ◎/1点: 検討優先レベル 中 ●/3点: 検討優先レベル 高	0	0	0	0	0	0	0
合計			7	2	9	2	15	3	

総合計	148件中 (調査対象144件)	□/0点: 条件満たず、現状維持 ◎/1点: 検討優先レベル 中 ●/3点: 検討優先レベル 高	0	0	0	0	0	0	0
合計			14	14	20	13	38	37	

1	126	③-7	御苑前	●		●											9
142	③-22	新宿西口地下第一 (だれでもトイレ)	●		●												9
145	③-25	四谷駅前	●		●												9
2	127	③-8	太宗寺内	●		●		◎									8
3	140	③-22	新宿西口地下第一	●		●										◎	7
4	134	③-15	四村橋脇														6
136	(③-17)	西大久保	●														6
141	③-23	新宿西口地下第二	●		●												6
5	120	③-1	市谷見附														3
124	③-5	矢来交番脇															3
125	③-6	牛込見附															3
130	③-11	西落合					●										3
131	③-12	大京町					●										3
133	③-14	小滝橋脇															3
135	③-16	大東橋脇															3
137	③-18	甘泉園内															3
139	③-20	下落合															3
144	③-24	西武新宿駅前															3
146		大久保公園															3
148		津の守坂児童遊園															3
8	128	③-9	新宿駅東南口					◎				◎					2
7	129	③-10	曙橋下													◎	1
132	③-13	戸山						◎									1
8	121	③-2	富久町														0
122	③-3	合羽坂上															0
123	③-4	南蔵院前															0
138	③-19	高田馬場															0
140	③-21	上落合															0
147		佐伯公園															0

小計	29件中 (調査対象26件)	□/0点: 条件満たず、現状維持 ◎/1点: 検討優先レベル 中 ●/3点: 検討優先レベル 高	0	0	0	0	0	0	0
合計			7	2	9	2	15	3	

総合計	148件中 (調査対象144件)	□/0点: 条件満たず、現状維持 ◎/1点: 検討優先レベル 中 ●/3点: 検討優先レベル 高	0	0	0	0	0	0	0
合計			14	14	20	13	38	37	

1) 配置からの評価リスト
 (2) 健康づくり・介護予防

「誰でもトイレ」
 ●/3点: 空白地帯にあるもの
 ◎/1点: 500m圏内にあるもの
 ○/0点: 既に誰でもトイレがある、500m圏外
 無印: 条件対象外
 ■健康遊具のある公園

「健康遊具のある公園」
 ●/3点: 健康遊具のある公園に位置し、誰でもトイレでないもの
 ◎/1点: 500m圏内にあるもの
 ○/0点: 既に誰でもトイレがある、500m圏外
 無印: 条件対象外

「ウォーキング沿い」
 ●/3点: 100m圏内にあり誰でもトイレでないトイレ
 ◎/1点: 500m圏内にあるトイレ
 ○/0点: 既に誰でもトイレであり、500m圏外
 無印: 条件対象外

	振番	トイレ番号	施設名	健康づくり・介護予防				得点 合計(12点)
				「誰でもトイレ」のある場所からの利用圏外(空白地帯)にあるトイレ	健康遊具のある公園から利用可能な範囲(500m圏内)	ウォーキングコース沿い		
						100m圏内	200m圏内	
①公園便所-建物型-								
東部	1	①-E-1	白銀公園	◎	◎	□		2
	2	①-E-2	花園公園	□		□		0
	3	①-E-3	四谷見附公園	◎	□	□		1
	4	①-E-4	三栄公園	◎	□	□		1
	5	①-E-5	鶴巻南公園	□	□			0
	6	①-E-6	みなみもと町公園	◎	□	□		0
	7	①-E-7-1	甘泉園公園	◎		□		1
	8	①-E-7-2	甘泉園公園(だれでも)	□		□		0
	9	①-E-8	戸山東公園	◎		□		1
	10	①-E-9	住吉公園	◎				1
	11	①-E-10	若宮公園	◎		□		1
西部	12	①-E-11	水野原児童遊園	◎	□			1
	13	①-W-1	新宿遊歩道公園	◎				1
	14	①-W-2	小泉八雲記念公園	◎	◎			2
	15	①-W-3	西戸山公園3号地	◎	◎			2
	16	①-W-4	落合公園	□		□		0
	17	①-W-5	北柏木公園	□	□	□		0
	18	①-W-6	上落合西公園	◎				1
	19	①-W-7	清水川橋公園	◎				1
	20	①-W-8	葛ヶ谷公園	◎		□		1
	21	①-W-9	北新宿公園	□	□	□		0
	22	①-W-10	百人町ふれあい公園	□	□			0
中央	23	①-W-11	妙正寺川公園	□		□		0
	24	①-C-1	事務所脇	◎	◎			2
	25	①-C-2	スポーツコーナー	◎	◎			2
	26	①-C-3	芝生広場	◎	◎			2
	27	①-C-4	水の広場	□	□			0
	28	①-C-5	富士見台	□	□			0
	29	①-C-6	ちびっ子広場	◎	◎			2
	30	①-C-7	ちびっ子広場身障者	□	□			0
小計	30件中			□/0点: 条件満たす、現状維持 無印: 条件対象外 ◎/1点: 検討優先レベル 中 ●/3点: 検討優先レベル 高	12	10	9	6
合計					30	17	9	6

	振番	トイレ番号	施設名	健康づくり・介護予防				得点 合計(12点)	
				「誰でもトイレ」のある場所からの利用圏外(空白地帯)にあるトイレ	健康遊具のある公園から利用可能な範囲(500m圏内)	ウォーキングコース沿い			
						100m圏内	200m圏内		
東部	1	①-E-1	白銀公園	◎	◎	□		2	
	14	①-W-2	小泉八雲記念公園	◎	◎			2	
	15	①-W-3	西戸山公園3号地	◎	◎			2	
	24	①-C-1	事務所脇	◎	◎			2	
	25	①-C-2	スポーツコーナー	◎	◎			2	
	26	①-C-3	芝生広場	◎	◎			2	
	29	①-C-6	ちびっ子広場	◎	◎			2	
	西部	3	①-E-3	四谷見附公園	◎	□	□		1
		4	①-E-4	三栄公園	◎	□	□		1
		7	①-E-7-1	甘泉園公園	◎		□		1
		9	①-E-8	戸山東公園	◎		□		1
		10	①-E-9	住吉公園	◎				1
		11	①-E-10	若宮公園	◎		□		1
		12	①-E-11	水野原児童遊園	◎	□			1
		13	①-W-1	新宿遊歩道公園	◎				1
		18	①-W-6	上落合西公園	◎				1
		19	①-W-7	清水川橋公園	◎				1
		中央	20	①-W-8	葛ヶ谷公園	◎		□	
	2		①-E-2	花園公園	□		□		0
	5		①-E-5	鶴巻南公園	□	□			0
	6		①-E-6	みなみもと町公園	□	□	□		0
	8		①-E-7-2	甘泉園公園(だれでも)	□		□		0
	16		①-W-4	落合公園	□		□		0
	17		①-W-5	北柏木公園	□	□	□		0
	21		①-W-9	北新宿公園	□	□	□		0
	22		①-W-10	百人町ふれあい公園	□	□			0
	23		①-W-11	妙正寺川公園	□		□		0
	27		①-C-4	水の広場	□	□			0
	28	①-C-5	富士見台	□	□			0	
	30	①-C-7	ちびっ子広場身障者	□	□			0	
小計	30件中			□/0点: 条件満たす、現状維持 無印: 条件対象外 ◎/1点: 検討優先レベル 中 ●/3点: 検討優先レベル 高	12	10	9	6	
合計					30	17	9	6	

1) 配置からの評価リスト
 (2) 健康づくり・介護予防

「誰でもトイレ」
 ●/3点: 空白地帯にあるもの
 ◎/1点: 500m圏内にあるもの
 □/0点: 既に誰でもトイレがある、500m圏外
 無印: 条件対象外
 ■健康遊具のある公園

「健康遊具のある公園」
 ●/3点: 健康遊具のある公園に位置し、誰でもトイレでないもの
 ◎/1点: 500m圏内にあるもの
 □/0点: 既に誰でもトイレがある、500m圏外
 無印: 条件対象外

「ウォーキング沿い」
 ●/3点: 100m圏内にあり誰でもトイレでないトイレ
 ◎/1点: 500m圏内にあるトイレ
 □/0点: 既に誰でもトイレであり、500m圏外
 無印: 条件対象外

振番	トイレ番号	施設名	健康づくり・介護予防			得点 合計(12点)
			「誰でもトイレ」のある場所からの利用圏外(空白地帯)にあるトイレ	健康遊具のある公園から利用可能な範囲(500m圏内)	ウォーキングコース沿い 100m圏内 200m圏内	

振番	トイレ番号	施設名	健康づくり・介護予防			得点 合計(12点)
			「誰でもトイレ」のある場所からの利用圏外(空白地帯)にあるトイレ	健康遊具のある公園から利用可能な範囲(500m圏内)	ウォーキングコース沿い 100m圏内 200m圏内	

③ 公衆便所

1	120	③-1	市谷見附	●		●			6
2	121	③-2	富久町	◎					1
3	122	③-3	合羽坂上	□	□	□			0
4	123	③-4	南蔵院前	◎					1
5	124	③-5	矢来交番脇	□	□				0
6	125	③-6	牛込見附	●	●	●			9
7	126	③-7	御苑前	□					0
8	127	③-8	太宗寺内	◎			□		1
9	128	③-9	新宿駅東南口	□					0
10	129	③-10	曙橋下	◎	◎	□			2
11	130	③-11	西落合	◎					1
12	131	③-12	大京町	●		●			6
13	132	③-13	戸山	□					0
14	133	③-14	小滝橋脇	◎	◎	□			2
15	134	③-15	四村橋脇	◎		□			1
16	135	③-16	大東橋脇	◎	◎	□			2
17	136	③-17	西大久保	◎	◎	□			2
18	137	③-18	甘泉園内	◎		□			1
19	138	③-19	高田馬場	◎			□		1
20	139	③-20	下落合	□	□				0
21	140	③-21	上落合	◎	◎	□			2
22	141	③-22	新宿西口地下第一	◎					1
23	142	③-22	新宿西口地下第一(だれでもトイレ)	□					0
24	143	③-23	新宿西口地下第二	□					0
25	144	③-24	西武新宿駅前	□					0
26	145	③-25	四谷駅前	●			◎		4
調査対象外	27	146	大久保公園	□	□				0
	28	147	佐伯公園	□	□	□			0
	29	148	津の守坂児童遊園	□	□	□			0

1	125	③-6	牛込見附	●		●			9
2	120	③-1	市谷見附	◎		●			6
3	131	③-12	大京町	●		●			6
3	145	③-25	四谷駅前	●			◎		4
4	129	③-10	曙橋下	◎	◎	□			2
	133	③-14	小滝橋脇	◎	◎	□			2
	135	③-16	大東橋脇	◎	◎	□			2
	136	③-17	西大久保	◎	◎	□			2
	140	③-21	上落合	◎	◎		□		2
5	134	③-15	四村橋脇	◎		□			1
	137	③-18	甘泉園内	◎		□			1
	127	③-8	太宗寺内	◎			□		1
	138	③-19	高田馬場	◎			□		1
	121	③-2	富久町	◎					1
	123	③-4	南蔵院前	◎					1
	130	③-11	西落合	◎					1
	141	③-22	新宿西口地下第一	◎					1
6	148		津の守坂児童遊園	□	□	□			0
	122	③-3	合羽坂上	□	□	□			0
	147		佐伯公園	□	□	□			0
	124	③-5	矢来交番脇	□	□				0
	139	③-20	下落合	□	□				0
	146		大久保公園	□	□				0
	126	③-7	御苑前	□					0
	128	③-9	新宿駅東南口	□					0
	132	③-13	戸山	□					0
	142	③-22	新宿西口地下第一(だれでもトイレ)	□					0
	143	③-23	新宿西口地下第二	□					0
	144	③-24	西武新宿駅前	□					0

小計	29件中 (調査対象26件)	□/0点: 条件満たず、現状維持 無印: 条件対象外 ◎/1点: 検討優先レベル 中 ●/3点: 検討優先レベル 高	12	6	9	3
合計			29	12	12	4

29件中 (調査対象26件)	□/0点: 条件満たず、現状維持 無印: 条件対象外 ◎/1点: 検討優先レベル 中 ●/3点: 検討優先レベル 高	12	6	9	3
		29	12	12	4

総合計	148件中 (調査対象144件)	□/0点: 条件満たず、現状維持 無印: 条件対象外 ◎/1点: 検討優先レベル 中 ●/3点: 検討優先レベル 高	25	16	47	21
合計			148	68	53	25

148件中 (調査対象144件)	□/0点: 条件満たず、現状維持 無印: 条件対象外 ◎/1点: 検討優先レベル 中 ●/3点: 検討優先レベル 高	25	16	47	21
		148	68	53	25

「IV. 配置方針 2.新設・施設拡充を図る地域についての検討」
 (3)子育て支援
 配置からの評価リスト

●/3点:500m圏内にあるトイレ
 無印:500m圏外

振番	トイレ番号	施設名	子育て支援 児童福祉施設から利用可能な範囲(500m圏内)	得点				
				0点	1点	3点	合計(3点)	
			□	◎	●			
①公園便所-建物型-								
東部	1	①-E-1	白銀公園	●	0	0	3	3
	2	①-E-2	花園公園	●	0	0	3	3
	3	①-E-3	四谷見附公園	●	0	0	3	3
	4	①-E-4	三栄公園	●	0	0	3	3
	5	①-E-5	鶴巻南公園	●	0	0	3	3
	6	①-E-6	みなみもと町公園	●	0	0	3	3
	7	①-E-7-1	甘泉園公園	●	0	0	3	3
	8	①-E-7-2	甘泉園公園(だれでも)	●	0	0	3	3
	9	①-E-8	戸山東公園	●	0	0	3	3
	10	①-E-9	住吉公園	●	0	0	3	3
	11	①-E-10	若宮公園	●	0	0	3	3
西部	12	①-E-11	水野原児童遊園	●	0	0	3	3
	13	①-W-1	新宿遊歩道公園	●	0	0	0	0
	14	①-W-2	小泉八雲記念公園	●	0	0	3	3
	15	①-W-3	西戸山公園3号地	●	0	0	3	3
	16	①-W-4	落合公園	●	0	0	3	3
	17	①-W-5	北柏木公園	●	0	0	3	3
	18	①-W-6	上落合西公園	●	0	0	3	3
	19	①-W-7	清水川橋公園	●	0	0	3	3
	20	①-W-8	葛ヶ谷公園	●	0	0	3	3
	21	①-W-9	北新宿公園	●	0	0	3	3
	22	①-W-10	百人町ふれあい公園	●	0	0	3	3
中央	23	①-W-11	妙正寺川公園	●	0	0	3	3
	24	①-C-1	事務所脇	●	0	0	3	3
	25	①-C-2	スポーツコーナー	●	0	0	3	3
	26	①-C-3	芝生広場	●	0	0	3	3
	27	①-C-4	水の広場	●	0	0	3	3
	28	①-C-5	富士見台	●	0	0	3	3
	29	①-C-6	ちびっ子広場	●	0	0	3	3
	30	①-C-7	ちびっ子広場身障者	●	0	0	3	3
小計	30件中	□/0点: 条件満たず、現状維持 ◎/1点: 検討優先レベル 中 ●/3点: 検討優先レベル 高	0	0	29			
合計					29			

振番	トイレ番号	施設名	子育て支援 児童福祉施設から利用可能な範囲(500m圏内)	得点				
				0点	1点	3点	合計(3点)	
			□	◎	●			
1	1	①-E-1	白銀公園	●	0	0	3	3
2	2	①-E-2	花園公園	●	0	0	3	3
3	3	①-E-3	四谷見附公園	●	0	0	3	3
4	4	①-E-4	三栄公園	●	0	0	3	3
5	5	①-E-5	鶴巻南公園	●	0	0	3	3
6	6	①-E-6	みなみもと町公園	●	0	0	3	3
7	7	①-E-7-1	甘泉園公園	●	0	0	3	3
8	8	①-E-7-2	甘泉園公園(だれでも)	●	0	0	3	3
9	9	①-E-8	戸山東公園	●	0	0	3	3
10	10	①-E-9	住吉公園	●	0	0	3	3
11	11	①-E-10	若宮公園	●	0	0	3	3
12	12	①-E-11	水野原児童遊園	●	0	0	3	3
13	13	①-W-1	新宿遊歩道公園	●	0	0	0	0
14	14	①-W-2	小泉八雲記念公園	●	0	0	3	3
15	15	①-W-3	西戸山公園3号地	●	0	0	3	3
16	16	①-W-4	落合公園	●	0	0	3	3
17	17	①-W-5	北柏木公園	●	0	0	3	3
18	18	①-W-6	上落合西公園	●	0	0	3	3
19	19	①-W-7	清水川橋公園	●	0	0	3	3
20	20	①-W-8	葛ヶ谷公園	●	0	0	3	3
21	21	①-W-9	北新宿公園	●	0	0	3	3
22	22	①-W-10	百人町ふれあい公園	●	0	0	3	3
23	23	①-W-11	妙正寺川公園	●	0	0	3	3
24	24	①-C-1	事務所脇	●	0	0	3	3
25	25	①-C-2	スポーツコーナー	●	0	0	3	3
26	26	①-C-3	芝生広場	●	0	0	3	3
27	27	①-C-4	水の広場	●	0	0	3	3
28	28	①-C-5	富士見台	●	0	0	3	3
29	29	①-C-6	ちびっ子広場	●	0	0	3	3
30	30	①-C-7	ちびっ子広場身障者	●	0	0	3	3
2	13	①-W-1	新宿遊歩道公園	●	0	0	0	0
小計	30件中	□/0点: 条件満たず、現状維持 無印: 条件対象外 ◎/1点: 検討優先レベル 中 ●/3点: 検討優先レベル 高	0	0	29			
合計					29			

「Ⅳ. 配置方針 2.新設・施設拡充を図る地域についての検討」
(3) 子育て支援
 配置からの評価リスト

振番	トイレ番号	施設名	子育て支援 児童福祉施設から利用可能な範囲(500m圏内)	得点			
				0点	1点	3点	合計(3点)

③ 公衆便所

1	120	③-1	市谷見附	●	0	0	3	3	
2	121	③-2	富久町	●	0	0	3	3	
3	122	③-3	合羽坂上	●	0	0	3	3	
4	123	③-4	南蔵院前	●	0	0	3	3	
5	124	③-5	矢来交番脇	●	0	0	3	3	
6	125	③-6	牛込見附	●	0	0	3	3	
7	126	③-7	御苑前	●	0	0	3	3	
8	127	③-8	太宗寺内	●	0	0	3	3	
9	128	③-9	新宿駅東南口	●	0	0	0	0	
10	129	③-10	曙橋下	●	0	0	3	3	
11	130	③-11	西落合	●	0	0	3	3	
12	131	③-12	大京町	●	0	0	3	3	
13	132	③-13	戸山	●	0	0	3	3	
14	133	③-14	小滝橋脇	●	0	0	3	3	
15	134	③-15	四村橋脇	●	0	0	3	3	
16	135	③-16	大東橋脇	●	0	0	3	3	
17	136	(③-17)	西大久保	●	0	0	3	3	
18	137	③-18	甘泉園内	●	0	0	3	3	
19	138	③-19	高田馬場	●	0	0	3	3	
20	139	③-20	下落合	●	0	0	3	3	
21	140	③-21	上落合	●	0	0	3	3	
22	141	③-22	新宿西口地下第一	●	0	0	0	0	
23	142	③-22	新宿西口地下第一(だれでもトイレ)	●	0	0	0	0	
24	143	③-23	新宿西口地下第二	●	0	0	0	0	
25	144	③-24	西武新宿駅前	●	0	0	0	0	
調査対象外	26	145	③-25	四谷駅前	●	0	0	3	3
	27	146	大久保公園	●	0	0	3	3	
	28	147	佐伯公園	●	0	0	3	3	
	29	148	津の守坂児童遊園	●	0	0	3	3	

小計	29件中 (調査対象26件)	□/0点: 条件満たず、現状維持 ◎/1点: 検討優先レベル 中 ●/3点: 検討優先レベル 高	0 0 24
合計			24

総合計	148件中 (調査対象144件)	□/0点: 条件満たず、現状維持 ◎/1点: 検討優先レベル 中 ●/3点: 検討優先レベル 高	0 0 140
合計			140

●/3点: 500m圏内にあるトイレ
 無印: 500m圏外

振番	トイレ番号	施設名	子育て支援 児童福祉施設から利用可能な範囲(500m圏内)	得点			
				0点	1点	3点	合計(3点)

1	145	③-25	四谷駅前	●	0	0	3	3
	136	(③-17)	西大久保	●	0	0	3	3
	120	③-1	市谷見附	●	0	0	3	3
	125	③-6	牛込見附	●	0	0	3	3
	126	③-7	御苑前	●	0	0	3	3
	127	③-8	太宗寺内	●	0	0	3	3
	134	③-15	四村橋脇	●	0	0	3	3
	137	③-18	甘泉園内	●	0	0	3	3
	131	③-12	大京町	●	0	0	3	3
	139	③-20	下落合	●	0	0	3	3
	148		津の守坂児童遊園	●	0	0	3	3
	129	③-10	曙橋下	●	0	0	3	3
	130	③-11	西落合	●	0	0	3	3
	133	③-14	小滝橋脇	●	0	0	3	3
	121	③-2	富久町	●	0	0	3	3
	135	③-16	大東橋脇	●	0	0	3	3
	146		大久保公園	●	0	0	3	3
	124	③-5	矢来交番脇	●	0	0	3	3
	132	③-13	戸山	●	0	0	3	3
	140	③-21	上落合	●	0	0	3	3
	123	③-4	南蔵院前	●	0	0	3	3
	138	③-19	高田馬場	●	0	0	3	3
	147		佐伯公園	●	0	0	3	3
	122	③-3	合羽坂上	●	0	0	3	3
2	142	③-22	新宿西口地下第一(だれでもトイレ)	●	0	0	0	0
	141	③-22	新宿西口地下第一	●	0	0	0	0
	143	③-23	新宿西口地下第二	●	0	0	0	0
	128	③-9	新宿駅東南口	●	0	0	0	0
	144	③-24	西武新宿駅前	●	0	0	0	0

29件中 (調査対象26件)	□/0点: 条件満たず、現状維持 無印: 条件対象外 ◎/1点: 検討優先レベル 中 ●/3点: 検討優先レベル 高	0 0 24
		24

148件中 (調査対象144件)	□/0点: 条件満たず、現状維持 無印: 条件対象外 ◎/1点: 検討優先レベル 中 ●/3点: 検討優先レベル 高	0 0 140
		140

1) 配置からの評価リスト
(4) 災害時対応

避難場所
●/3点: 避難場所にあるトイレ
◎/1点: 500m圏内にあるトイレ
無印: 条件対象外
■: 避難場所にある公園

一時集合場所
◎/1点: 一時集合場所にあるトイレ
□/0点: 避難場所および一時集合場所にあるトイレ
無印: 条件対象外

避難ルート
●/3点: 200m圏内にあるトイレ
◎/1点: 100m圏内にあるトイレ
無印: 条件対象外

振番	トイレ番号	施設名	災害時対応				合計 (12点)
			避難場所にある公園から利用可能な範囲(500m圏内)	一時避難場所にあるトイレ	避難ルートから利用可能な範囲		
					100m圏内	200m圏内	
①公園便所-建物型-							
東部	1	①-E-1	白銀公園	◎			1
	2	①-E-2	花園公園	◎		◎	2
	3	①-E-3	四谷見附公園				0
	4	①-E-4	三栄公園	◎	●		4
	5	①-E-5	鶴巻南公園	◎			1
	6	①-E-6	みなみもと町公園	◎			1
	7	①-E-7-1	甘泉園公園	●	□	●	6
	8	①-E-7-2	甘泉園公園(だれでも)	●	□	●	6
	9	①-E-8	戸山東公園	◎			1
	10	①-E-9	住吉公園	◎			1
	11	①-E-10	若宮公園	◎			1
西部	12	①-E-11	水野原児童遊園	◎			1
	13	①-W-1	新宿遊歩道公園			◎	1
	14	①-W-2	小泉八雲記念公園				0
	15	①-W-3	西戸山公園3号地	●			3
	16	①-W-4	落合公園	◎			1
	17	①-W-5	北柏木公園	◎			2
	18	①-W-6	上落合西公園	◎			1
	19	①-W-7	清水川橋公園	◎	●		4
	20	①-W-8	葛ヶ谷公園	◎			1
	21	①-W-9	北新宿公園	◎			1
	22	①-W-10	百人町ふれあい公園	●			3
中央	23	①-W-11	妙正寺川公園	●			3
	24	①-C-1	事務所脇	●			3
	25	①-C-2	スポーツコーナー	●			3
	26	①-C-3	芝生広場	●			3
	27	①-C-4	水の広場	●			3
	28	①-C-5	富士見台	●			3
	29	①-C-6	ちびっ子広場	●			3
	30	①-C-7	ちびっ子広場身障者	●			3
	小計	30件中	□/0点: 条件満たず、現状維持 無印: 条件対象外 ◎/1点: 検討優先レベル 中 ●/3点: 検討優先レベル 高	0	2	0	0
合計			14	17	4	2	

振番	トイレ番号	施設名	災害時対応				合計 (12点)
			避難場所にある公園から利用可能な範囲(500m圏内)	一時避難場所にあるトイレ	避難ルートから利用可能な範囲		
					100m圏内	200m圏内	
1	①-E-7-1	甘泉園公園	●	□	●	6	
	①-E-7-2	甘泉園公園(だれでも)	●	□	●	6	
2	①-E-4	三栄公園		◎	●	4	
	①-W-7	清水川橋公園		◎	●	4	
3	①-W-3	西戸山公園3号地	●			3	
	①-W-10	百人町ふれあい公園	●			3	
4	①-W-11	妙正寺川公園	●			3	
	①-C-1	事務所脇	●			3	
	①-C-2	スポーツコーナー	●			3	
	①-C-3	芝生広場	●			3	
	①-C-4	水の広場	●			3	
	①-C-5	富士見台	●			3	
	①-C-6	ちびっ子広場	●			3	
	①-C-7	ちびっ子広場身障者	●			3	
5	①-W-5	北柏木公園	◎	◎		2	
	①-E-2	花園公園		◎		2	
	①-W-8	葛ヶ谷公園	◎			1	
	①-E-1	白銀公園		◎		1	
	①-E-5	鶴巻南公園		◎		1	
	①-E-6	みなみもと町公園		◎		1	
	①-E-8	戸山東公園		◎		1	
	①-E-9	住吉公園		◎		1	
	①-E-10	若宮公園		◎		1	
	①-E-11	水野原児童遊園		◎		1	
	①-W-2	小泉八雲記念公園		◎		1	
	①-W-4	落合公園		◎		1	
	①-W-6	上落合西公園		◎		1	
	①-W-9	北新宿公園		◎		1	
	①-W-1	新宿遊歩道公園			◎	1	
	①-E-3	四谷見附公園				0	
小計	30件中	□/0点: 条件満たず、現状維持 無印: 条件対象外 ◎/1点: 検討優先レベル 中 ●/3点: 検討優先レベル 高	0	2	0	0	
合計			14	17	4	2	

1) 配置からの評価リスト
(4) 災害時対応

避難場所
●/3点: 避難場所にあるトイレ
◎/1点: 500m圏内にあるトイレ
無印: 条件対象外
■: 避難場所にある公園

一時集合場所
◎/1点: 一時集合場所にあるトイレ
○/0点: 避難場所および一時集合場所にあるトイレ
無印: 条件対象外

避難ルート
●/3点: 200m圏内にあるトイレ
◎/1点: 100m圏内にあるトイレ
無印: 条件対象外

振番	トイレ番号	施設名	災害時対応				合計 (12点)
			避難場所にある公園から利用可能な範囲(500m圏内)	一時避難場所にあるトイレ	避難ルートから利用可能な範囲		
					100m圏内	200m圏内	

振番	トイレ番号	施設名	災害時対応				合計 (12点)
			避難場所にある公園から利用可能な範囲(500m圏内)	一時避難場所にあるトイレ	避難ルートから利用可能な範囲		
					100m圏内	200m圏内	

③ 公衆便所

1	120	③-1	市谷見附			●			3
2	121	③-2	富久町			●			3
3	122	③-3	合羽坂上						0
4	123	③-4	南蔵院前						0
5	124	③-5	矢来交番脇						0
6	125	③-6	牛込見附						0
7	126	③-7	御苑前			●			3
8	127	③-8	太宗寺内					◎	1
9	128	③-9	新宿駅東南口			●			3
10	129	③-10	曙橋下			●			3
11	130	③-11	西落合	◎					1
12	131	③-12	大京町					◎	0
13	132	③-13	戸山					◎	1
14	133	③-14	小滝橋脇	◎					1
15	134	③-15	四村橋脇	●					3
16	135	③-16	大東橋脇						0
17	136	(③-17)	西大久保	●		●			6
18	137	③-18	甘泉園内	■		●			6
19	138	③-19	高田馬場						0
20	139	③-20	下落合	◎		●			4
21	140	③-21	上落合	◎					1
22	141	③-22	新宿西口地下第一					◎	1
23	142	③-22	新宿西口地下第一(だれでもトイレ)					◎	1
24	143	③-23	新宿西口地下第二					◎	1
25	144	③-24	西武新宿駅前						0
26	145	③-25	四谷駅前	◎		●			4
調査対象外	27	146	大久保公園						0
	28	147	佐伯公園						0
	29	148	津の守坂児童遊園			●			3

1	137	③-18	甘泉園内			●			6
	136	(③-17)	西大久保			●			6
2	139	③-20	下落合			◎			4
	145	③-25	四谷駅前			◎			4
3	134	③-15	四村橋脇			●			3
	120	③-1	市谷見附					●	3
	121	③-2	富久町					●	3
	126	③-7	御苑前					●	3
	128	③-9	新宿駅東南口					●	3
	129	③-10	曙橋下					●	3
	148		津の守坂児童遊園					●	3
4	130	③-11	西落合			◎			1
	133	③-14	小滝橋脇			◎			1
	139	③-21	上落合			◎			1
	127	③-8	太宗寺内					◎	1
	132	③-13	戸山					◎	1
	141	③-22	新宿西口地下第一					◎	1
	142	③-22	新宿西口地下第一(だれでもトイレ)					◎	1
	143	③-23	新宿西口地下第二					◎	1
5	122	③-3	合羽坂上						0
	123	③-4	南蔵院前						0
	124	③-5	矢来交番脇						0
	125	③-6	牛込見附						0
	131	③-12	大京町						0
	135	③-16	大東橋脇						0
	138	③-19	高田馬場						0
	144	③-24	西武新宿駅前						0
	146		大久保公園						0
	147		佐伯公園						0

小計	29件中 (調査対象26件)	□/0点: 条件満たず、現状維持 無印: 条件対象外 ◎/1点: 検討優先レベル 中 ●/3点: 検討優先レベル 高	0	0	0	0
合計			8	0	10	5

29件中 (調査対象26件)	□/0点: 条件満たず、現状維持 無印: 条件対象外 ◎/1点: 検討優先レベル 中 ●/3点: 検討優先レベル 高	0	0	0	0	0
		8	0	10	5	

総合計	148件中 (調査対象144件)	□/0点: 条件満たず、現状維持 無印: 条件対象外 ◎/1点: 検討優先レベル 中 ●/3点: 検討優先レベル 高	0	3	0	0
合計			49	53	30	19

148件中 (調査対象144件)	□/0点: 条件満たず、現状維持 無印: 条件対象外 ◎/1点: 検討優先レベル 中 ●/3点: 検討優先レベル 高	0	3	0	0	0
		49	53	30	19	

「IV. 配置方針 2.新設・施設拡充を図る地域についての検討」
配置からの評価リスト(新宿区内全トイレ対象)

(5)総合_配置別一覧

●/3点: 検討優先レベル 高
◎/1点: 検討優先レベル 中
□/0点: 条件満たず、現状維持
無印: 条件対象外

振番	トイレ番号	施設名	災害用公園、ルートから利用可能なトイレの検討 3×4=最大12点				バリアフリー対応トイレ整備の検討 3×4=最大12点				児童福祉周辺のトイレの検討 3×1=最大3点			一連のコースから利用可能なトイレの検討 3×6=最大18点				得点						
			1)災害時対応		2)健康づくり・介護		3)児童福祉施設			D)まちづくり		かぜの道 100m以内	歴史と文化の散歩道 100m以内	歩行系幹線道 100m以内	0点	1点	3点	総合計(45点)						
			避難場所から利用可能な範囲(500m圏内)	一時避難場所にあるトイレ	避難ルートから利用可能な範囲 100m以内	200m以内	「誰でもトイレ」のある場所から利用可能な範囲(空白地帯)にあるトイレ	健康遊具のある公園から利用可能な範囲(500m圏内)	ウォーキングコース沿い 100m以内	200m以内	児童福祉施設から利用可能な範囲(500m圏内)								200m以内	200m以内	200m以内			
①公園便所-建物型-																								
東部	1	①-E-1	白銀公園	◎				◎	◎	□		●							◎	0	4	3	7	
	2	①-E-2	花園公園	◎		◎		□		□		●		◎					◎	0	5	3	8	
	3	①-E-3	四谷見附公園					◎	□	□		●							◎	0	1	6	7	
	4	①-E-4	三栄公園		◎	●		◎	□	□		●			◎				◎	0	3	12	15	
	5	①-E-5	鶴巻南公園		◎			◎	□	□		●							◎	0	2	3	5	
	6	①-E-6	みなみもと町公園		◎			◎	□	□		●							◎	0	1	6	7	
	7	①-E-7-1	甘泉園公園	●	□	●		◎	□	□		●							◎	0	2	9	11	
	8	①-E-7-2	甘泉園公園(だれでも)	●	□	●		◎	□	□		●							◎	0	1	9	10	
	9	①-E-8	戸山東公園		◎			◎			□	●							◎	0	2	3	5	
	10	①-E-9	住吉公園		◎			◎				●							◎	0	3	3	6	
	11	①-E-10	若宮公園		◎			◎		□		●							◎	0	2	6	8	
12	①-E-11	水野原児童遊園		◎			◎		□		●							◎	0	2	3	5		
西部	13	①-W-1	新宿遊歩道公園			◎		◎				●		◎				◎	0	3	3	6		
	14	①-W-2	小泉八雲記念公園		◎			◎	◎			●							◎	0	3	3	6	
	15	①-W-3	西戸山公園3号地	●				◎	◎			●							◎	0	2	9	11	
	16	①-W-4	落合公園		◎			◎		□		●							◎	0	1	6	7	
	17	①-W-5	北柏木公園		◎			◎	□	□		●							◎	0	3	3	6	
	18	①-W-6	上落合西公園		◎			◎				●							◎	0	2	3	5	
	19	①-W-7	清水川橋公園		◎	●		◎				●							◎	0	3	6	9	
	20	①-W-8	葛ヶ谷公園		◎			◎			□	●							◎	0	3	3	6	
	21	①-W-9	北新宿公園		◎			◎	□	□		●							◎	0	3	3	6	
	22	①-W-10	百人町ふれあい公園	●				◎	□	□		●							◎	0	1	6	7	
中央	23	①-W-11	妙正寺川公園	●				◎		□		●							◎	0	1	9	10	
	24	①-C-1	事務所脇	●				◎	◎			●							◎	0	4	6	10	
	25	①-C-2	スポーツコーナー	●				◎	◎			●							◎	0	4	6	10	
	26	①-C-3	芝生広場	●				◎				●							◎	0	3	9	12	
	27	①-C-4	水の広場	●				◎	□	□		●							◎	0	0	12	12	
	28	①-C-5	富士見台	●				◎	□	□		●							◎	0	2	6	8	
	29	①-C-6	ちびっ子広場	●				◎	◎			●							◎	0	2	6	8	
	30	①-C-7	ちびっ子広場身障者	●				◎	□	□		●							◎	0	0	6	6	
	小計	30件中		□/0点: 条件満たず、現状維持 無印: 条件対象外	0	2	0	0	12	10	9	6	0	0	0	0	0	0	0	0	0	0	0	0
			◎/1点: 検討優先レベル 中	2	15	0	2	18	7	0	0	0	0	6	0	8	0	0	10	#				
			●/3点: 検討優先レベル 高	12	0	4	0	0	0	0	29	2	0	2	0	8	0	0	#					
合計				14	17	4	2	30	17	9	6	29	2	6	2	8	8	10	#					

「IV. 配置方針 2.新設・施設拡充を図る地域についての検討」
配置からの評価リスト(新宿区内全トイレ対象)

●/3点: 検討優先レベル 高
◎/1点: 検討優先レベル 中
□/0点: 条件満たず、現状維持
無印: 条件対象外

(5)総合__配置別一覧

No.	振番	トイレ番号	施設名	災害用公園、ルートから利用可能なトイレの検討 3×4=最大12点		バリアフリー対応トイレ整備の検討 3×4=最大12点		児童福祉施設周辺のトイレの検討 3×1=最大3点		一連のコースから利用可能なトイレの検討 3×6=最大18点				得点					
				1)災害時対応		2)健康づくり・介護		3)児童福祉施設		D)まちづくり		0点	1点	3点	総合計(45点)				
				避難場所にある公園から利用可能な範囲(500m圏内)	一時避難場所にあるトイレ	避難ルートから利用可能な範囲 100m以内	200m以内	「誰でもトイレ」のある場所からの利用可能範囲(空白地帯)にあるトイレ	健康遊具のある公園から利用可能な範囲(500m圏内)	ウォーキングコース沿い 100m以内	200m以内	児童福祉施設から利用可能な範囲(500m圏内)	かぜの道 100m以内	200m以内		歴史と文化の散歩道 100m以内	200m以内	歩行系幹線道 100m以内	200m以内
1	120	③-1	市谷見附		●			●							●	0	0	15	15
2	121	③-2	富久町		●			◎								0	1	6	7
3	122	③-3	合羽坂上					□	□							0	0	3	3
4	123	③-4	南蔵院前					◎								0	1	3	4
5	124	③-5	矢来交番脇					□	□							0	0	6	6
6	125	③-6	牛込見附					●	●							0	0	15	15
7	126	③-7	御苑前		●			□								0	0	15	15
8	127	③-8	太京寺内			◎		◎		□						0	4	9	13
9	128	③-9	新宿駅東南口		●			□					◎			0	2	3	5
10	129	③-10	曙橋下		●			◎	◎							0	3	6	9
11	130	③-11	西落合	◎				◎								0	2	6	8
12	131	③-12	大京町					●	●							0	0	12	12
13	132	③-13	戸山			◎		□				◎				0	2	3	5
14	133	③-14	小滝橋脇	◎				◎	◎	□						0	3	6	9
15	134	③-15	四村橋脇	●				◎	◎	□						0	1	12	13
16	135	③-16	大東橋脇					◎	◎	□						0	2	6	8
17	136	(③-17)	西大久保	●	●			◎	◎	□						0	2	15	17
18	137	③-18	甘泉園内	●	●			◎	◎	□						0	1	12	13
19	138	③-19	高田馬場					◎		□						0	1	3	4
20	139	③-20	下落合	◎	●			□	□							0	1	9	10
21	140	③-21	上落合	◎				◎	◎	□						0	3	3	6
22	141	③-22	新宿西口地下第一			◎		◎								0	3	6	9
23	142	③-22	新宿西口地下第一(たれでもトイレ)			◎		□								0	1	9	10
24	143	③-23	新宿西口地下第二			◎		□								0	1	6	7
25	144	③-24	西武新宿駅前					□								0	0	3	3
26	145	③-25	四谷駅前	◎	●			●	◎							0	2	18	20
調査対象外	27	146	大久保公園					□	□							0	0	6	6
	28	147	佐伯公園					□	□							0	0	3	3
	29	148	津の守坂児童遊園		●			□	□							0	0	9	9
0 319 870 1189																			
小計	29件中(調査対象26件)		□/0点: 条件満たず、現状維持 無印: 条件対象外	0	0	0	0	12	6	9	3	0	0	0	0	0	0	0	0
			◎/1点: 検討優先レベル 中	5	0	0	5	13	5	0	1	0	0	2	0	2	0	3	3
			●/3点: 検討優先レベル 高	3	0	10	0	4	1	3	0	24	7	0	9	0	15	0	0
合計				8	0	10	5	29	12	12	4	24	7	2	9	2	15	3	0
総合計	148件中(調査対象144件)		□/0点: 条件満たず、現状維持 無印: 条件対象外	0	3	0	0	25	16	47	21	0	0	0	0	0	0	0	0
			◎/1点: 検討優先レベル 中	31	50	0	19	111	40	0	4	0	0	14	0	13	0	37	0
			●/3点: 検討優先レベル 高	18	0	30	0	12	12	6	0	140	14	0	20	0	38	0	0
合計				49	53	30	19	148	68	53	25	140	14	14	20	13	38	37	0

「Ⅳ. 配置方針 2.新設・拡充を図る地域についての検討」
配置からの評価リスト(新宿区内全トイレ対象)

(5) 総合_配置での総合結果

●/3点: 検討優先レベル 高
◎/1点: 検討優先レベル 中
□/0点: 条件満たず、現状維持
無印: 条件対象外

配置からの優先順位	振番	トイレ番号	施設名	災害用公園、ルートから利用可能なトイレの検討 3×3=最大12点		バリアフリー対応トイレ整備の検討 3×4=最大12点				児童福祉周辺のトイレの検討 3×1=最大3点		一連のコースから利用可能なトイレの検討 3×6=最大18点				得点									
				1)災害時対応		2)健康づくり・介護				3)児童福祉施設		D)まちづくり						得点							
				避難場所にある公園から利用可能な範囲(500m圏内)	一時避難場所にあるトイレ	避難ルートから利用可能な範囲 100m以内 200m以内		「誰でもトイレ」のある場所から利用可能な範囲(500m圏内)	健康遊具のある公園から利用可能な範囲(500m圏内)	ウォーキングコース沿い 100m以内 200m以内		児童福祉施設から利用可能な範囲(500m圏内)	かぜの道 100m以内 200m以内		歴史と文化の散歩道 100m以内 200m以内		歩行系幹線道 100m以内 200m以内		0点	1点	3点	総合計(45点)			
①公園便所-建物型-																									
1	4	①-E-4	三栄公園	◎	●	◎	□	□	●	●	◎	●	◎	●	◎	●	◎	●	◎	●	0	3	12	15	
2	26	①-C-3	芝生広場	●					◎	◎	◎	◎	◎	◎	◎	◎	◎	◎	◎	◎	0	3	9	12	
	27	①-C-4	水の広場	●					◎	◎	◎	◎	◎	◎	◎	◎	◎	◎	◎	◎	0	0	12	12	
3	7	①-E-7-1	甘泉園公園	◎	□	◎		◎	◎	◎	◎	◎	◎	◎	◎	◎	◎	◎	◎	◎	0	2	9	11	
	15	①-W-3	西戸山公園3号地	◎					◎	◎	◎	◎	◎	◎	◎	◎	◎	◎	◎	◎	0	2	9	11	
4	8	①-E-7-2	甘泉園公園(だれでも)	◎	□	◎		◎	◎	◎	◎	◎	◎	◎	◎	◎	◎	◎	◎	◎	0	1	9	10	
	24	①-C-1	事務所脇	◎					◎	◎	◎	◎	◎	◎	◎	◎	◎	◎	◎	◎	0	4	6	10	
	25	①-C-2	スポーツコーナー	◎					◎	◎	◎	◎	◎	◎	◎	◎	◎	◎	◎	◎	0	4	6	10	
	23	①-W-11	妙正寺川公園	◎					◎	◎	◎	◎	◎	◎	◎	◎	◎	◎	◎	◎	0	1	9	10	
5	19	①-W-7	清水川緑公園	◎	◎	◎			◎	◎	◎	◎	◎	◎	◎	◎	◎	◎	◎	◎	0	3	6	9	
6	29	①-C-6	ちびっ子広場	◎					◎	◎	◎	◎	◎	◎	◎	◎	◎	◎	◎	◎	0	2	6	8	
	28	①-C-5	富士見台	◎					◎	◎	◎	◎	◎	◎	◎	◎	◎	◎	◎	◎	0	2	6	8	
	11	①-E-10	若宮公園	◎					◎	◎	◎	◎	◎	◎	◎	◎	◎	◎	◎	◎	0	2	6	8	
	2	①-E-2	花園公園	◎					◎	◎	◎	◎	◎	◎	◎	◎	◎	◎	◎	◎	0	5	3	8	
7	22	①-W-10	百人町ふれあい公園	◎					◎	◎	◎	◎	◎	◎	◎	◎	◎	◎	◎	◎	0	1	6	7	
	1	①-E-1	白銀公園	◎					◎	◎	◎	◎	◎	◎	◎	◎	◎	◎	◎	◎	0	4	3	7	
	6	①-E-6	みなみもと町公園	◎					◎	◎	◎	◎	◎	◎	◎	◎	◎	◎	◎	◎	0	1	6	7	
	16	①-W-4	落合公園	◎					◎	◎	◎	◎	◎	◎	◎	◎	◎	◎	◎	◎	0	1	6	7	
	3	①-E-3	四谷見附公園	◎					◎	◎	◎	◎	◎	◎	◎	◎	◎	◎	◎	◎	0	1	6	7	
8	30	①-C-7	ちびっ子広場身障者	◎					◎	◎	◎	◎	◎	◎	◎	◎	◎	◎	◎	◎	0	0	6	6	
	17	①-W-5	北枯木公園	◎					◎	◎	◎	◎	◎	◎	◎	◎	◎	◎	◎	◎	0	3	3	6	
	20	①-W-8	葛ヶ谷公園	◎					◎	◎	◎	◎	◎	◎	◎	◎	◎	◎	◎	◎	0	3	3	6	
	10	①-E-9	住吉公園	◎					◎	◎	◎	◎	◎	◎	◎	◎	◎	◎	◎	◎	0	3	3	6	
	14	①-W-2	小泉八雲記念公園	◎					◎	◎	◎	◎	◎	◎	◎	◎	◎	◎	◎	◎	0	3	3	6	
	21	①-W-9	北新宿公園	◎					◎	◎	◎	◎	◎	◎	◎	◎	◎	◎	◎	◎	0	3	3	6	
	13	①-W-1	新宿遊歩道公園	◎					◎	◎	◎	◎	◎	◎	◎	◎	◎	◎	◎	◎	0	3	3	6	
9	9	①-E-8	戸山東公園	◎					◎	◎	◎	◎	◎	◎	◎	◎	◎	◎	◎	◎	0	2	3	5	
	12	①-E-11	水野原児童遊園	◎					◎	◎	◎	◎	◎	◎	◎	◎	◎	◎	◎	◎	0	2	3	5	
	18	①-W-6	上落合西公園	◎					◎	◎	◎	◎	◎	◎	◎	◎	◎	◎	◎	◎	0	2	3	5	
	5	①-E-5	鶴巻南公園	◎					◎	◎	◎	◎	◎	◎	◎	◎	◎	◎	◎	◎	0	2	3	5	
30件中				□/0点: 条件満たず、現状維持 無印: 条件対象外	0	2	0	0	12	10	9	6	0	0	0	0	0	0	0	0	0	0	0	0	0
				◎/1点: 検討優先レベル 中	2	15	0	2	18	7	0	0	0	0	6	0	8	0	0	0	0	10	0	10	0
				●/3点: 検討優先レベル 高	12	0	4	0	0	0	0	0	29	2	0	2	0	8	0	0	0	0	0	0	0
					14	17	4	2	30	17	9	6	29	2	6	2	8	8	0	0	0	10	0	10	0

「IV. 配置方針 2.新設・拡充を図る地域についての検討」
配置からの評価リスト(新宿区内全トイレ対象)

(5) 総合_配置での総合結果

●/3点: 検討優先レベル 高
◎/1点: 検討優先レベル 中
□/0点: 条件満たず、現状維持
無印: 条件対象外

配置からの優先順位	番号	トイレ番号	施設名	災害用公園、ルートから利用可能なトイレの検討 3×3=最大12点				バリアフリー対応トイレ整備の検討 3×4=最大12点				児童福祉周辺のトイレの検討 3×1=最大3点			一連のコースから利用可能なトイレの検討 3×6=最大18点			得点					
				1)災害時対応		2)健康づくり・介護				3)児童福祉施設			D)まちづくり						0点	1点	3点	総合計(45点)	
				避難場所にある公園から利用可能な範囲(500m圏内)	一時避難場所にあるトイレ	避難ルートから利用可能な範囲 100m以内	200m以内	「誰でもトイレ」のある場所から利用可能な範囲(空白地帯)にあるトイレ	健康遊具のある公園から利用可能な範囲(500m圏内)	ウォーキングコース沿い	100m以内	200m以内	児童福祉施設から利用可能な範囲(500m圏内)	かぜの道 100m以内		歴史と文化の散歩道 100m以内		歩行系幹線道 100m以内					200m以内
③公共便所																							
1	145	③-25	四谷駅前	◎		●		●			◎	●	●		●	●		●		0	2	18	20
2	136	(③-17)	西大久保	●		●		◎	◎	□		●	●		●	●		●		0	2	15	17
3	120	③-1	市谷見附			●		●				●	●		●	●		●		0	0	15	15
	125	③-6	牛込見附			●		●	●			●	●		●	●		●		0	0	15	15
	126	③-7	御苑前			●		□				●	●		●	●		●		0	0	15	15
4	134	③-15	四村橋脇	●		●		◎		□		●	●		●	●		●		0	1	12	13
	137	③-18	甘泉園内	●		●		◎		□		●	●		●	●		●		0	1	12	13
	127	③-8	太宗寺内			◎					□	●	●		●	●		◎	◎	0	4	9	13
5	131	③-12	大京町			●		●		●		●	●		●	●		●		0	0	12	12
	139	③-20	下落合	◎		●		□	□			●	●		●	●		●		0	1	9	10
	142	③-22	新宿西口地下第一(だれでもトイレ)			◎		□				●	●		●	●		●		0	1	9	10
6	133	③-14	小滝橋脇	◎		●		◎	◎	□		●	●		●	●		●		0	3	6	9
	129	③-10	曙橋下			●		◎	◎	□		●	●		●	●		◎		0	3	6	9
	141	③-22	新宿西口地下第一			◎		◎				●	●		●	●		◎		0	3	6	9
	148		津の守坂児童遊園			●		□	□	□		●	●		●	●		●		0	0	9	9
7	130	③-11	西落合	◎		●		◎				●	●		●	●		●		0	2	6	8
	135	③-16	大東橋脇			◎		◎	◎	□		●	●		●	●		●		0	2	6	8
8	121	③-2	富士町			●		◎				●	●		●	●		●		0	1	6	7
	142	③-23	新宿西口地下第二			◎		◎				●	●		●	●		●		0	1	6	7
9	140	③-21	上落合	◎		●		◎	◎	□		●	●		●	●		●		0	3	3	6
	124	③-5	矢来交番脇			●		□	□			●	●		●	●		●		0	0	6	6
	146		大久保公園			●		□	□			●	●		●	●		●		0	0	6	6
10	128	③-9	新宿駅東南口			●		□				◎	◎		◎	◎		◎		0	2	3	5
	132	③-13	戸山			◎		◎				◎	◎		◎	◎		◎		0	2	3	5
11	123	③-4	南蔵院前			◎		◎				●	●		●	●		●		0	1	3	4
	138	③-19	高田馬場			◎		◎		□		●	●		●	●		●		0	1	3	4
12	122	③-3	合羽坂上			◎		◎		□		●	●		●	●		●		0	0	3	3
	144	③-24	西武新宿駅前			◎		◎		□		●	●		●	●		●		0	0	3	3
	147		佐伯公園			◎		◎		□		●	●		●	●		●		0	0	3	3
0 319 870 1189																							
29件中(調査対象26件)				□/0点: 条件満たず、現状維持 無印: 条件対象外	0	0	0	0	12	6	9	3	0	0	0	0	0	0	0	0	0	0	
				◎/1点: 検討優先レベル 中	5	0	0	5	13	5	0	1	0	0	2	0	2	0	0	3	0	3	
				●/3点: 検討優先レベル 高	3	0	10	0	4	1	3	0	24	7	0	9	0	15	0	0	0	0	
					8	0	10	5	29	12	12	4	24	7	2	9	2	15	3				
148件中(調査対象144件)				□/0点: 条件満たず、現状維持 無印: 条件対象外	0	3	0	0	25	16	47	21	0	0	0	0	0	0	0	0	0	0	
				◎/1点: 検討優先レベル 中	31	50	0	19	111	40	0	4	0	0	14	0	13	0	37	0	0	0	
				●/3点: 検討優先レベル 高	18	0	30	0	12	12	6	0	140	14	0	20	0	38	0	0	0	0	0
					49	53	30	19	148	68	53	25	140	14	14	20	13	38	37				

3 「V. 改修方針」

1) 事例

(1) だれにも優しいトイレ整備-----	108
(2) 利用者に対応したトイレ整備-----	109
(3) 清潔できれいなトイレ整備-----	111
(4) 安心・安全なトイレ整備-----	113
(5) 明るく・風通しのよいトイレ整備-----	114
(6) 親しみのあるトイレ景観整備-----	115

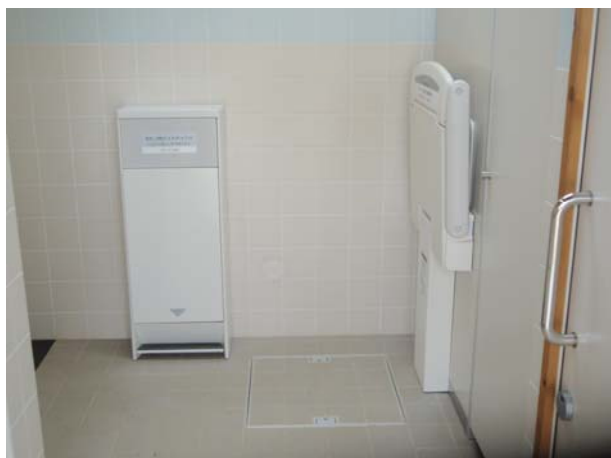
1) 事例

(1) だれにも優しいトイレ整備

○国営ひたち海浜公園



だれでトイレ：車いす対応便器・ベビーチェア・幼児用便器・汚物流し（温水対応）



ベビーベッド・おむつ用ダストボックス



和便器用手すり

○昭島市昭和公園トイレ



小便器用手すり



だれでトイレ：車いす対応便器・車いす対応手洗い
汚物流し（水のみ）

(2) 利用者に対応したトイレ整備

①利用者層にあわせた衛生器具等

ア. 洋便器の導入（高齢者対応）

既設トイレはだれでもトイレ以外は和便器が原則であるが、利用者アンケートの結果によると、洋便器の要望が高い。今後改修工事においては、和便器を洋便器に取替える改修もあわせて検討していく。

○改修事例（和洋リモデル工法）：

在来工法での和便器を洋便器に取替える改修は、和便器を外した後のスラブ開口の配筋補強・コンクリート穴埋め・排水管の接続等の工事により、7日間程の工期が必要である。**和洋リモデル工法**では、スラブ躯体を壊さず、既存和便器の床上部分をカットし、既存排水管に排水アジャスターを設置し、床面までモルタル打設し、床面を仕上げ、洋便器を設置する工程で2日間の後期で完了する。

イ. 幼児用便器の導入

○幼児用便座



○幼児用洋便器



ウ. 利用者別の手洗い

○大人用手洗い（高さ 75cm）子供用手洗い（高さ 60cm）



武蔵野公園トイレ

エ. ブースのバリエーション

○広いブース：母車・買い物カート対応



武蔵野公園トイレ

○幼児用ブース：女子トイレ内



羽根木公園トイレ

(3) 清潔できれいなトイレ整備

① クリーンアップ改修事例 (小金井公園)



屋根コロニアル：高圧洗浄・シリコン系塗装
外壁タイル：高圧洗浄・中和洗浄・落書保護コーティング



外壁打放：高圧洗浄・ウレタン塗装
外壁タイル：高圧洗浄・中和洗浄・落書保護コーティング



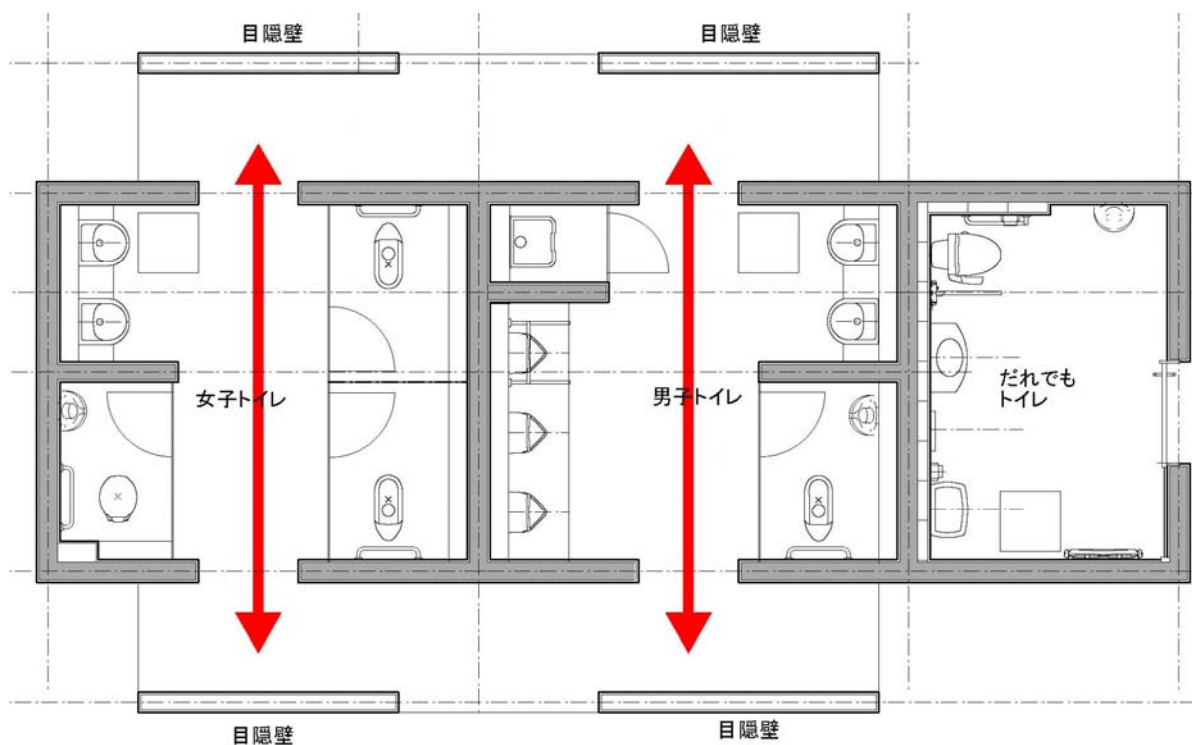
ブース人研：塗装・落書保護コーティング、床タイル：高圧洗浄・中和洗浄・防汚コーティング
壁：高圧洗浄・中和洗浄・落書保護コーティング、天井：高圧洗浄・吹付タイル、和便器：洋便器
に交換等



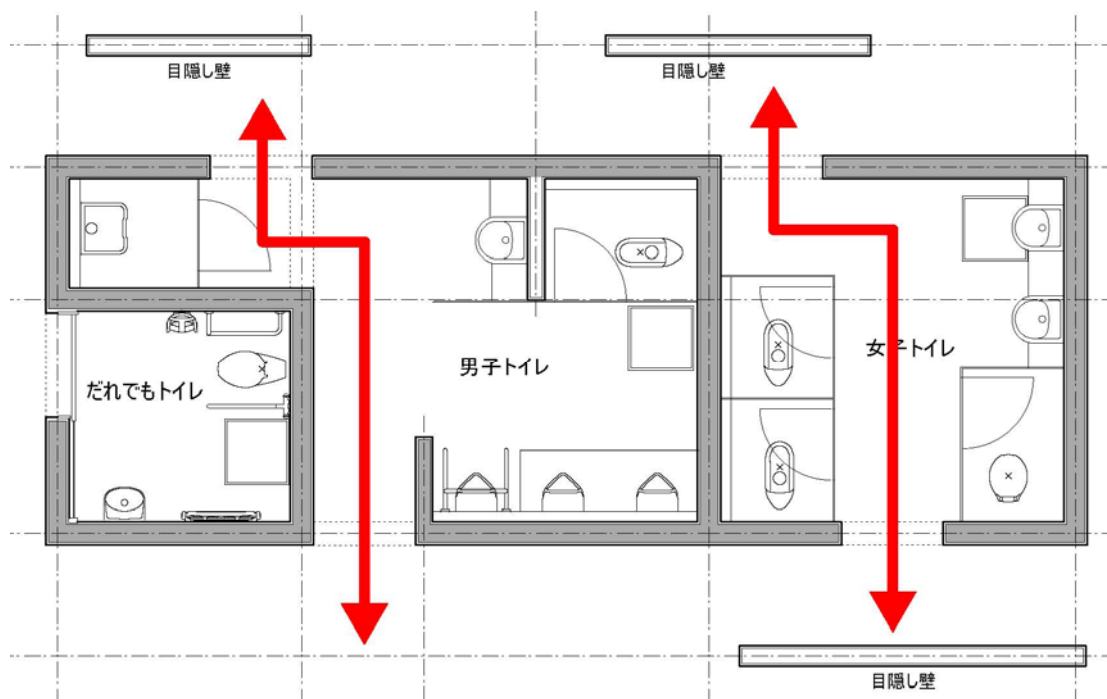
手洗い人研：塗装
壁：高圧洗浄・中和洗浄・落書保護コーティング

(4) 安心・安全なトイレ整備

①事例：2方向に出入口を整備



木場公園トイレ



水元公園トイレ

(5) 明るく・風通しのよいトイレ整備

①事例：妻側に大きな開口を設け、自然採光・自然通風を確保



水元公園トイレ



木場公園トイレ

②事例：トップライトによる自然採光・妻側ガラリによる自然通風を確保



小笠原国立公園小湊園地トイレ

(6) 親しみのあるトイレ景観整備

①事例：改修にあわせ、景観的考慮かあらパーゴラを設置



羽根木公園

②事例：テーマによる景観形成

○調布飛行場に隣接しており、飛行機の翼をデザイン



武蔵野の森公園

○市のテーマ・キャラクターのクジラをデザイン



昭和公園

3 V. 改修方針」

2) 改修パターン

117

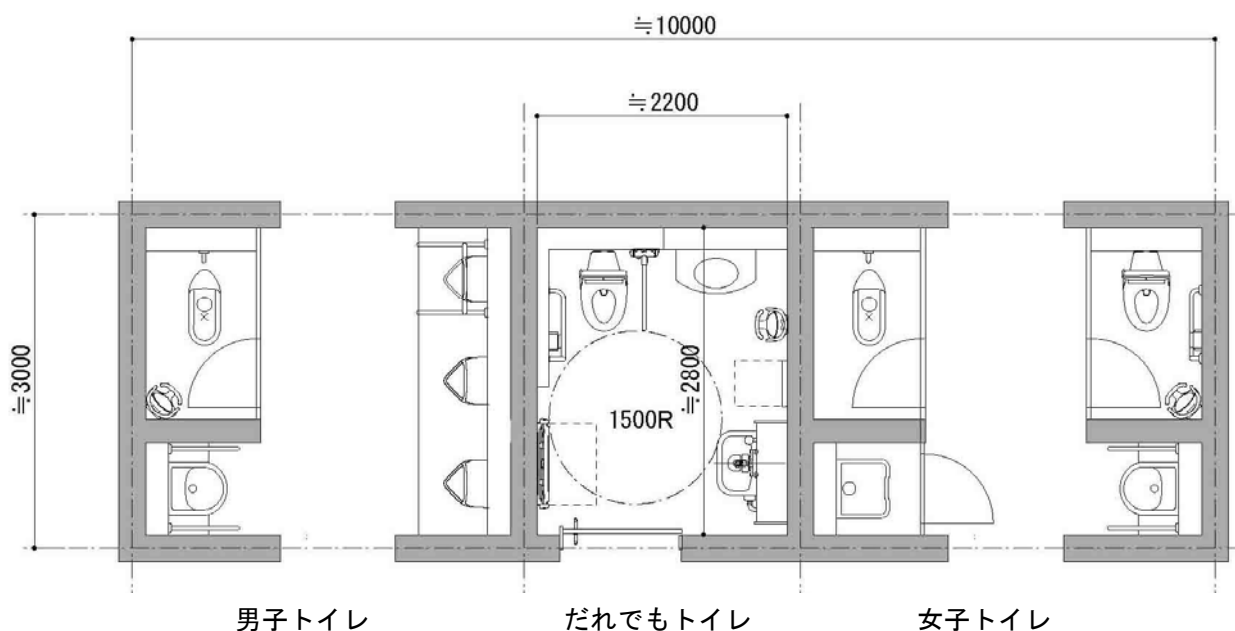
2) 改修パターン

●パターンA <男女別+だれでもトイレ（オストメイト対応）>

- 床面積 15 m²程度より広いトイレを対象とする。
- だれでもトイレ（オストメイト専用汚物流し設置）、男女別トイレ設けて整備する。
- だれでもトイレは機能を十分果たせる広さとし、平面内寸2.8×2.2m程を原則とする。
- 既存トイレが男女別だけで、建造物として建替の必要がなく、敷地が確保できる場合は、隣接してだれでもトイレ、場合によっては簡易型だれでもトイレ（パウチ・しびん洗浄水洗付）を設置する。

パターンA（プラン1）

床面積	30 m ² 程
<衛生設備>	
男子トイレ	小便器3・和式便器大1・手洗い1 ○手すり：小便器用1・大便器1・手洗い1 ○ベビーチェア1
女子トイレ	洋式大便器1・和式便器大1・手洗い1・掃除用流し1 ○手すり：大便器2・手洗い1 ○ベビーチェア1
だれでもトイレ	洋式大便器1穴・手洗い1 ○手すり ○汚物流し ○フィッティングボード ○ベビーベッド ○ベビーチェア



パターンA (プラン2)

床面積	18 m ² 程
<衛生設備>	
男子トイレ	小便器 1・和式便器大 1・手洗い 1 ○手すり
女子トイレ	洋和式便器大 1・手洗い 1・掃除用流し 1 ○手すり：大便器 1
だれでも トイレ	洋式大便器 1・手洗い 1 ○手すり ○汚物流し ○フィッティングボード ○ベビーベッド ○ ベビーチェア



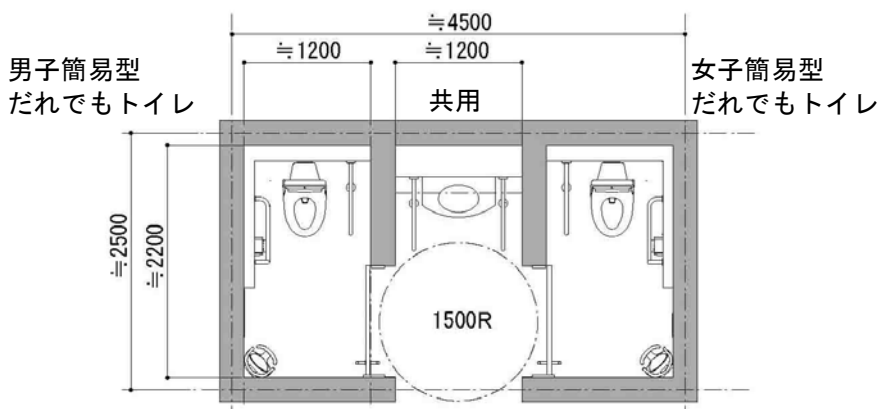
●パターンB <設置規模による仕様、設備をセレクト>

○床面積 5～15 m²程度のトイレを対象とする。

○だれでもトイレ（オストメイト専用汚物流し設置）、または簡易型だれでもトイレ（パウチ・しびん洗浄水洗付）を設置する。

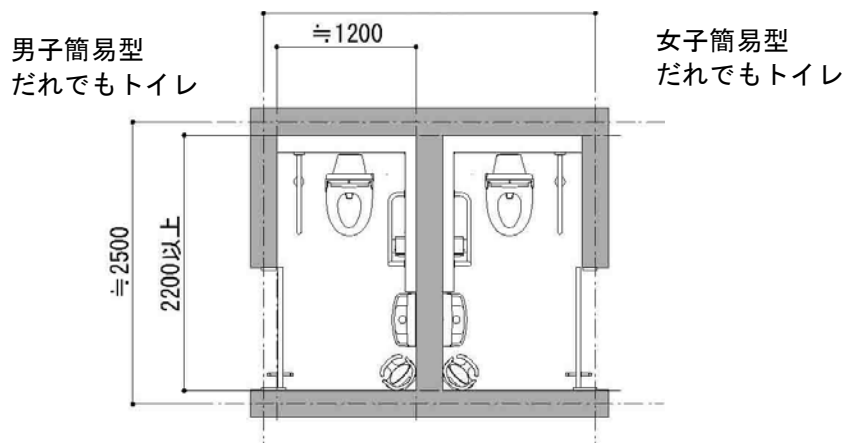
パターンB（プラン1）

床面積	11 m ² 程
<衛生設備>	
男子簡易型だれでもトイレ	洋式大便器 1 ○手すり ○パウチ・しびん洗浄水洗 ○ベビーチェア
女子簡易型だれでもトイレ	洋式大便器 1 ○手すり ○パウチ・しびん洗浄水洗 ○ベビーチェア
共用	手洗い 1 ○手すり



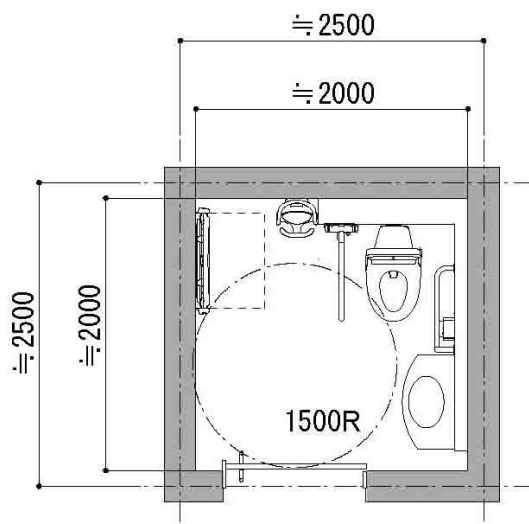
パターンB（プラン2）

床面積	7.5 m ² 程
<衛生設備>	
男子簡易型だれでもトイレ	洋式大便器 1 ・手洗い 1 ○手すり ○パウチ・しびん洗浄水洗 ○ベビーチェア
女子簡易型だれでもトイレ	洋式大便器 1 ・手洗い 1 ○手すり ○パウチ・しびん洗浄水洗 ○ベビーチェア



パターンB (プラン3)

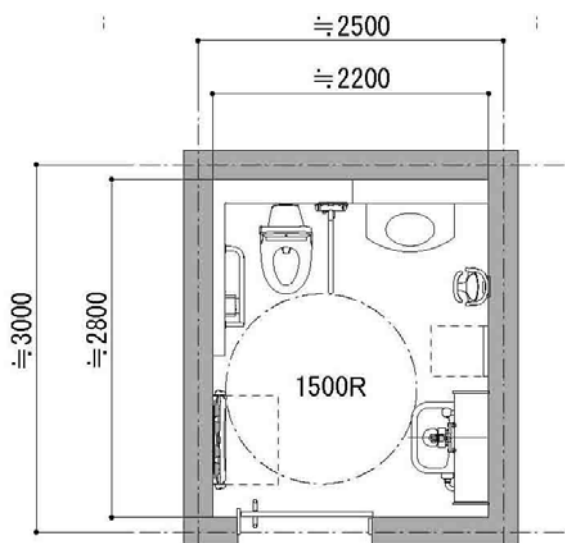
床面積	7.5 m ² 程
<衛生設備>	
だれでも トイレ	洋式大便器 1・手洗い 1 ○手すり ○汚物流し ○フィッティングボード ○ベビーベッド ○ベビーチェア



だれでもトイレ

パターンB (プラン4)

床面積	6.5 m ² 程
<衛生設備>	
だれでも トイレ	洋式大便器 1・手洗い 1 ○手すり ○パウチ・しびん洗浄水洗 ○ベビーベッド ○ベビーチェア



だれでもトイレ

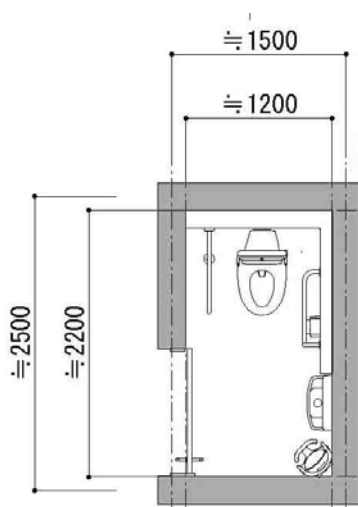
●パターンC <最低基準：簡易型だれでもトイレ（簡易型オストメイト対応）>

○床面積 5 m²程度以下のトイレを対象とする。

○最低基準として男女供用の簡易型だれでもトイレ（パウチ・しびん洗浄水洗付）を設置

パターンC（プラン1）

床面積	3.8 m ² 程
<衛生設備>	
簡易型 だれでも トイレ	洋式大便器 1・手洗い 1 ○手すり ○パウチ・しびん洗浄水洗付 ○ベビーチェア



簡易型
だれでもトイレ

3 「Ⅴ. 改修方針」

3) 改修パターンリスト ----- 123

公園便所【建物型】

(東部管内)

番号	施設名	住所	数量	敷地面積 (㎡)	トイレ建築 面積(㎡)	その他建築 面積(㎡)	建蔽率 %	形式	バリアフリー器具			バリアフリー面 改修項目	改修の 可能性
									ベビーカー	ベビシート	車椅子用便器		
①-E-1	白銀公園	白銀町3	2	4,410.23	8.00		0.18%	男女別ユニット	-	-	-	だれでもトイレ設置、入口・内部段差	A
2	花園公園	新宿1-21	1	3,987.98	26.45	15.41	1.05%	男女別+だれでもトイレ(閉鎖中)+倉庫併設15.41㎡	不明	不明	1		A
3	四谷見附公園	四谷1-12	1	3,036.42	14.40		0.47%	男女別	-	-	-	だれでもトイレ設置、アプローチ・入口段差、手摺設置	A
4	三栄公園	三栄町24	1	1,323.79	8.62		0.65%	男女兼用	-	-	-	だれでもトイレ設置、内部段差、手摺設置	A
5	鶴巻南公園	早稲田町78	1	5,576.32	20.04		0.36%	男女別+だれでもトイレ	0	0	1	ベビーカー・ベビーベッド設置、アプローチ・入口段差	A
6	みなみもと町公園	南元町20	1	9,297.72	30.65		0.33%	男女別+だれでもトイレ+倉庫併設	0	0	1	ベビーカー・ベビーベッド設置、入口・内部段差	A
7	甘泉園公園	西早稲田3-5	1	14,235.35	20.07	82.35	0.72%	男女別	-	-	-	だれでもトイレ設置、段差、手摺設置	A
	〃 (だれでも)	西早稲田3-5	1	10.53				女子+だれでもトイレ、詰所内	1	1	1	手摺設置	B
8	戸山東公園	戸山1-19	1	947.32	4.22	17.78	2.32%	男子+男女兼用+倉庫併設17.78㎡	-	-	-	だれでもトイレ設置、入口段差、手摺設置	A
9	住吉公園	住吉町13	1	1,444.75	12.81	6.83	1.36%	男女兼用+倉庫併設6.83㎡	-	-	-	だれでもトイレ設置、入口段差、手摺設置	A
10	若宮公園	若宮町20	1	1,368.38	20.13		1.47%	男女別+倉庫併設315.21㎡、半地下式	-	-	-	だれでもトイレ設置、アプローチ・入口段差、手摺設置	A
11	水野原児童遊園	若松町5	1	661.16	5.28		0.80%	男女兼用	-	-	-	だれでもトイレ設置、入口段差、手摺設置	B

A:フルセット(建築面積15㎡以上)
 B:中間(建築面積5㎡以上15㎡未満)
 C:最低基準(建築面積3.8㎡以上5㎡未満)
 D:最低基準も困難(建築面積3.8㎡未満)

(西部管内)

番号	施設名	住所	数量	敷地面積 (㎡)	トイレ建築 面積(㎡)	その他建築 面積(㎡)	建蔽率 %	形式	バリアフリー器具			バリアフリー面 改修項目	改修の 可能性
									ベビーカー	ベビシート	車椅子用便器		
①-W-1	新宿遊歩道公園	歌舞伎町1-1	1	2,311.39	11.04		0.48%	男女別	-	-	-	だれでもトイレ設置、入口・内部段差、手摺設置	A
2	小泉八雲記念公園	大久保1-7	1	1,512.06	17.52	4.20	1.44%	男女別+倉庫併設4.2㎡	-	-	-	だれでもトイレ設置、入口・内部段差、手摺設置	A
3	西戸山公園3号地	百人町4-1	1	22,430.20	20.15	1号地・2号地トイレ舎	0.09%	男女兼用	-	-	-	だれでもトイレ設置、入口段差、手摺設置	A
4	落合公園	中井1-14	1	9,602.86	40.52		0.42%	男女別+だれでもトイレ+倉庫併設11.04㎡含む	0	0	1	ベビーカー・ベビーベッド設置、入口段差、手摺設置	A
5	北柏木公園	北新宿4-12	1	5,198.89	21.68		0.42%	男女別+だれでもトイレ(閉鎖中)	0	1	1	ベビーカー・ベビーベッド設置、入口段差、手摺設置	A
6	上落合西公園	上落合3-11	1	1,552.51	7.59	23.72	2.02%	男女兼用+倉庫併設23.72㎡	-	-	-	だれでもトイレ設置、アプローチ・入口段差、手摺設置	A
7	清水川橋公園	下落合1-1外	1	1,246.03	8.40	8.10	1.32%	男女兼用+倉庫併設18.30㎡	-	-	-	だれでもトイレ設置、入口段差、手摺設置	A
8	葛ヶ谷公園	西落合2-1	1	1,009.62	10.00	10.00	1.98%	男女兼用+倉庫併設10.00㎡	-	-	-	だれでもトイレ設置、入口・内部段差、手摺設置	A
9	北新宿公園	北新宿3-20	1	6,991.15	15.62	14.94	0.44%	男女別+だれでもトイレ+詰所併設14.94㎡	0	0	1	ベビーカー・ベビーベッド設置、入口・内部段差、手摺設置	A
10	百人町ふれあい公園	百人町3-28	1	6,989.49	64.78	6.00	1.01%	男女別+だれでもトイレ(閉鎖中)+倉庫併設6.00㎡	0	0	1	ベビーカー・ベビーベッド設置、入口段差、手摺設置	A
11	妙正寺川公園	西落合2-20	1	17,314.83	16.74		0.10%	男女兼用+だれでもトイレ	0	0	1	ベビーカー・ベビーベッド設置、アプローチ・内部段差、手摺設置	A

A:フルセット(建築面積15㎡以上)
 B:中間(建築面積5㎡以上15㎡未満)
 C:最低基準(建築面積3.8㎡以上5㎡未満)
 D:最低基準も困難(建築面積3.8㎡未満)

公園便所【建物型】

(東部管内)

番号	施設名	住所	数量	敷地面積 (㎡)	トイレ建築 面積(㎡)	その他建築 面積(㎡)	建蔽率 %	形式	バリアフリー器具			バリアフリー面 改修項目	改修の 可能性
									ベビーカー	ベビシート	車椅子用便器		
①-C-1	事務所脇	西新宿2-11	1		26.88			男女兼用	-	-	-	だれでもトイレ設置、内部段差、手摺設置	A
	スポーツコーナー	西新宿2-11	1		26.88			男女兼用	-	-	-	だれでもトイレ設置、内部段差、手摺設置	A
	芝生広場	西新宿2-12	1		26.88			男女別	-	-	-	だれでもトイレ設置、入口・内部段差、手摺設置	A
	水の広場	西新宿2-13	1	88,065.95	16.80	不明	0.27%	だれでもトイレ	-	-	2	だれでもトイレ設置、内部段差、手摺設置	A
	富士見台	西新宿2-14	1		83.10			男女別+だれでもトイレ	1	0	1	ベビーカー設置、手摺設置	A
	ちびっ子広場	西新宿2-15	1		40.55			男女別	-	-	-	だれでもトイレ設置、アプローチ・入口段差、手摺設置	A
	ちびっ子広場身障者	西新宿2-11	1		18.93			男女別(身障者用)	-	-	3	ベビーカー・ベビシート設置、入口段差、手摺設置	A

A:フルセット(建築面積15㎡以上)
 B:中間(建築面積5㎡以上15㎡未満)
 C:最低基準(建築面積3.8㎡以上5㎡未満)
 D:最低基準も困難(建築面積3.8㎡未満)

公園便所【箱型】

(東部管内)

番号	施設名	住所	数量	敷地面積 (㎡)	トイレ建築 面積(㎡)	その他建築 面積(㎡)	建蔽率 %	形式	バリアフリー器具			バリアフリー面改修項目	改修の 可能性
									ハビ-チェア	ハビ-シート	車椅子用便器		
②-E-1	牛込弁天公園	弁天町84	1	2,450.42	2.00		0.08%	男女兼用	-	-	-	だれでもトイレ設置	A
2	若葉公園	若葉3-4	1	2,136.14	1.95		0.09%	男女兼用	-	-	-	だれでもトイレ設置	A
3	愛住公園	愛住町11	1	2,496.01	1.95		0.08%	男女兼用	-	-	-	だれでもトイレ設置、アプローチ段差	A
4	須賀公園	須賀町8	1	448.36	1.95		0.43%	男女兼用	-	-	-	だれでもトイレ設置、アプローチ段差	B
5	鶴巻南公園	早稲田町78	1		1.95		建物型に含	男女兼用	-	-	-	だれでもトイレ設置、アプローチ段差	B
6	花園西公園	新宿1-32	1	1,021.93	1.95		0.19%	男女兼用	-	-	-	だれでもトイレ設置	A
7	新小川公園	新小川町3	1	1,111.26	1.95		0.18%	男女兼用	-	-	-	だれでもトイレ設置	A
8	加賀公園	市谷加賀町 2-4	1	1,326.76	1.95		0.15%	男女兼用	-	-	-	だれでもトイレ設置	A
9	矢来公園	矢来町38	1	1,436.45	1.95		0.14%	男女兼用	-	-	-	だれでもトイレ設置、アプローチ段差	A
10	東大久保公園	新宿6-14	1	967.24	1.95		0.20%	男女兼用	-	-	-	だれでもトイレ設置	A
11	東五軒公園	東五軒町3	1	799.10	1.70		0.21%	男女兼用	-	-	-	だれでもトイレ設置	A
12	漱石公園	早稲田南町7	1	1,029.12	1.95	18.50	1.99%	男女兼用	-	-	-	だれでもトイレ設置	D
13	早稲田公園	早稲田南町 37	1	806.16	1.95		0.24%	男女兼用	-	-	-	だれでもトイレ設置、アプローチ段差	A
14	仲之公園	市谷仲之町2	1	1,640.54	1.70		0.10%	男女兼用	-	-	-	だれでもトイレ設置、アプローチ段差	A
15	もとまち公園	南元町4	1	2,144.67	1.95		0.09%	男女兼用	-	-	-	だれでもトイレ設置、アプローチ段差	A
16	山伏公園	北山伏町1	1	652.50	1.70		0.26%	男女兼用	-	-	-	だれでもトイレ設置、アプローチ段差	B
17	榎町公園	東榎町11	1	738.57	1.70		0.23%	男女兼用	-	-	-	だれでもトイレ設置	B
18	大京公園	大京町14	1	713.05	1.95		0.27%	男女兼用	-	-	-	だれでもトイレ設置	B
19	抜弁天北公園	新宿7-3	1	1,250.28	1.95		0.16%	男女兼用	-	-	-	だれでもトイレ設置	A
20	原町公園	原町3-74	1	393.76	1.95		0.50%	男女兼用	-	-	-	だれでもトイレ設置、アプローチ段差	B
21	中町公園	中町5	1	760.73	1.95		0.26%	男女兼用	-	-	-	だれでもトイレ設置	A
22	荒木公園	荒木町10	1	300.62	2.40		0.80%	男女兼用	-	-	-	だれでもトイレ設置	B
23	南榎公園	南榎町57	1	611.32	1.95		0.32%	男女兼用	-	-	-	だれでもトイレ設置	B
24	納戸町公園	納戸町26	1	1,029.23	1.44		0.14%	男女兼用	-	-	-	だれでもトイレ設置	A
25	左門公園	左門町5	1	232.72	1.95		0.84%	男女兼用	-	-	-	だれでもトイレ設置	C
26	台町すみれ公園	市谷台町18	1	134.57	1.95		1.45%	男女兼用	-	-	-	だれでもトイレ設置、アプローチ段差	D

A:フルセット(建築面積15㎡以上)
 B:中間(建築面積5㎡以上15㎡未満)
 C:最低基準(建築面積3.8㎡以上5㎡未満)
 D:最低基準も困難(建築面積3.8㎡未満)

公園便所【箱型】

(東部管内)

番号	施設名	住所	数量	敷地面積 (㎡)	トイレ建築 面積(㎡)	その他建築 面積(㎡)	建築率 %	形式	バリアフリー器具			バリアフリー面改修項目	改修の 可能性
									バビ-チャエア	バビ-シート	車椅子用便器		
②-E-27	あさひ児童遊園	横寺町52	1	1064.44	1.95		0.18%	男女兼用	-	-	-	だれでもトイレ設置、アプロ-チ段差	A
28	市谷八幡児童遊園	市谷八幡町 15	1	70.67	1.44		2.04%	男女兼用	-	-	-	だれでもトイレ設置、アプロ-チ段差	D
29	毘沙門児童遊園	神楽坂5-36	1	76.76	1.95		2.54%	男女兼用	-	-	-	だれでもトイレ設置	D
30	内藤児童遊園	内藤町1	1	132.34	1.44		1.09%	男女兼用	-	-	-	だれでもトイレ設置	D
31	余丁町児童遊園	余丁町4	1	1453.69	1.95		0.13%	男女兼用	-	-	-	だれでもトイレ設置	A
32	さくら児童遊園	水道町4	1	146.22	1.95		1.33%	男女兼用	-	-	-	だれでもトイレ設置、アプロ-チ段差	D
33	西富久児童遊園	富久町14	1	1878.57	1.95		0.10%	男女兼用	-	-	-	だれでもトイレ設置、アプロ-チ段差	A
34	大木戸児童遊園	四谷4-9	1	1042.40	1.95		0.19%	男女兼用	-	-	-	だれでもトイレ設置	A
35	天神山児童遊園	新宿6-21	1	1248.70	1.95		0.16%	男女兼用	-	-	-	だれでもトイレ設置、アプロ-チ段差	A
36	しらゆり児童遊園	喜久井町20	1	420.71	2.00		0.48%	男女兼用	-	-	-	だれでもトイレ設置、アプロ-チ段差	B
37	みずき児童遊園	西早稲田2- 12	1	302.97	1.70		0.56%	男女兼用	-	-	-	だれでもトイレ設置、アプロ-チ段差	B
38	東大久保児童遊園	新宿7-26	1	906.66	1.70		0.19%	男女兼用	-	-	-	だれでもトイレ設置、アプロ-チ段差	A
39	わかまつ児童遊園	若松町27	1	349.36	1.70		0.49%	男女兼用	-	-	-	だれでもトイレ設置、アプロ-チ段差	B
40	なんど児童遊園	納戸町19	1	652.97	1.95		0.30%	男女兼用	-	-	-	だれでもトイレ設置	B
41	西早稲田児童遊園	西早稲田3- 20	1	441.20	1.95		0.44%	男女兼用	-	-	-	だれでもトイレ設置	B
42	あかぎ児童遊園	赤城下町21	1	611.24	1.95		0.32%	男女兼用	-	-	-	だれでもトイレ設置、アプロ-チ段差	B
43	余丁東児童遊園	余丁町12	1	623.37	1.70		0.27%	男女兼用	-	-	-	だれでもトイレ設置、アプロ-チ段差	B
44	新左門児童遊園	左門町19	1	577.65	1.70		0.29%	男女兼用	-	-	-	だれでもトイレ設置、アプロ-チ段差	B
45	みょうが坂児童遊園	四谷4-23	1	515.15	1.95		0.38%	男女兼用	-	-	-	だれでもトイレ設置	B
46	やまぶき児童遊園	山吹町35	1	329.05	1.70		0.52%	男女兼用	-	-	-	だれでもトイレ設置	B
47	あらかぎ児童遊園	荒木町11	1	153.92	1.95		1.27%	男女兼用	-	-	-	だれでもトイレ設置、アプロ-チ段差	D
48	中富久児童遊園	富久町22	1	580.68	1.70		0.29%	男女兼用	-	-	-	だれでもトイレ設置	B
49	よつや児童遊園	四谷2-8	1	245.87	1.95		0.79%	男女兼用	-	-	-	だれでもトイレ設置	C
50	よつや運動広場	四谷1-1	1	2029.48	2.31		0.11%	男女兼用、バイオトイレ	-	-	-	だれでもトイレ設置	A

A:フルセット(建築面積15㎡以上)
 B:中間(建築面積5㎡以上15㎡未満)
 C:最低基準(建築面積3.8㎡以上5㎡未満)
 D:最低基準も困難(建築面積3.8㎡未満)

公園便所【箱型】

(西部管内)

番号	施設名	住所	数量	敷地面積 (㎡)	トイレ建築 面積(㎡)	その他建築 面積(㎡)	建蔽率 %	形式	バリアフリー器具		バリアフリー面改修項目	改修の 可能性
									ハビ-チェア	バビ-シート		
②-W-1	柏木公園	西新宿7-14	1	1,305.97	1.82		0.14%	男女兼用	-	-	だれでもトイレ設置、アプローチ段差	A
2	西大久保公園	大久保1-17	1	2,390.35	1.95		0.08%	男女兼用	-	-	だれでもトイレ設置	A
3	西戸山公園1号地	百人町4-1	1		1.95		建物型に含	男女兼用	-	-	だれでもトイレ設置	A
	2号地	百人町4-1	1		1.70		建物型に含	男女兼用	-	-	だれでもトイレ設置	A
4	大東橋公園	北新宿4-32	1	1,500.92	1.95		0.13%	男女兼用	-	-	だれでもトイレ設置	A
5	上落合公園	上落合2-16	1	485.56	1.95		0.40%	男女兼用	-	-	だれでもトイレ設置、アプローチ段差	B
6	八幡公園	上落合1-7	1	1,086.62	1.95		0.18%	男女兼用	-	-	だれでもトイレ設置	A
7	下落合公園	下落合4-18	1	970.82	1.95		0.20%	男女兼用	-	-	だれでもトイレ設置	A
8	大久保北公園	大久保2-28	1	783.49	1.70		0.22%	男女兼用	-	-	だれでもトイレ設置	A
9	戸塚公園	高田馬場3-40	1	1,700.09	6.00		0.35%	男女兼用、物置一体型	-	-	だれでもトイレ設置、アプローチ段差	A
10	おとめ山公園(管理等前)	下落合2-10	1					男女兼用、2基連結	-	-	だれでもトイレ設置、アプローチ段差	A
	(弁天池)	下落合2-10	1	15,054.30	6.78	53.63	0.35%	男女兼用	-	-	だれでもトイレ設置、アプローチ段差	A
	(学校側入)	下落合2-10	1					男女兼用	-	-	だれでもトイレ設置、アプローチ段差	A
11	落合中央公園	上落合1-2	1	21,072.96	1.95	151.80	0.73%	男女兼用	-	-	だれでもトイレ設置、アプローチ段差	A
12	諏訪の森公園	高田馬場1-12	1	1,437.24	1.95		0.14%	男女兼用	-	-	だれでもトイレ設置	A
13	宮田橋公園	高田馬場3-8	1	1,540.74	1.70		0.11%	男女兼用	-	-	だれでもトイレ設置	A
14	蜀江坂公園	北新宿2-3	1	738.32	1.95		0.26%	男女兼用	-	-	だれでもトイレ設置	B
15	中落合公園	中落合1-5	1	953.97	1.95		0.20%	男女兼用	-	-	だれでもトイレ設置	A
16	西坂公園	中落合2-7	1	1,137.34	1.95		0.17%	男女兼用	-	-	だれでもトイレ設置、アプローチ段差	A
17	西落台北公園	西落合4-13	1	1,900.84	1.95		0.10%	男女兼用	-	-	だれでもトイレ設置	A
18	西落台東公園	西落合1-23	1	393.68	1.95		0.50%	男女兼用	-	-	だれでもトイレ設置	B
19	まつ川公園	高田馬場2-4	1	389.96	1.95		0.50%	男女兼用	-	-	だれでもトイレ設置、アプローチ段差	B
20	小滝公園	高田馬場3-46	1	222.42	1.95		0.88%	男女兼用	-	-	だれでもトイレ設置、アプローチ段差	C
21	百二公園	百人町2-24	1	291.47	1.70		0.58%	男女兼用	-	-	だれでもトイレ設置	B
22	藤兵衛公園	高田馬場3-21	1	628.00	1.95		0.31%	男女兼用	-	-	だれでもトイレ設置	B
23	高田馬場公園	高田馬場4-22	1	1,756.47	1.95		0.11%	男女兼用	-	-	だれでもトイレ設置	A
24	下落合野鳥の森公園	下落合4-8	1	1,546.58	1.95		0.13%	男女兼用	-	-	だれでもトイレ設置、アプローチ段差	A
25	下落台東公園	下落合3-5	1	848.31	1.95		0.23%	男女兼用	-	-	だれでもトイレ設置	A
26	中井東公園	中井2-4	1	538.09	1.95		0.36%	男女兼用	-	-	だれでもトイレ設置	B
27	かば公園	中落合2-16	1	734.17	1.95		0.27%	男女兼用	-	-	だれでもトイレ設置、アプローチ段差	B
28	あかね公園	西落合1-31	1	570.43	3.43		0.60%	だれでもトイレ	0	0	ベビーチェア・ベビ-ベッド設置	B

A:フルセット(建築面積15㎡以上)
 B:中間(建築面積5㎡以上15㎡未満)
 C:最低基準(建築面積3.8㎡以上5㎡未満)
 D:最低基準も困難(建築面積3.8㎡未満)

公園便所【箱型】

(西部管内)

番号	施設名	住所	数量	敷地面積 (㎡)	トイレ建築 面積(㎡)	その他建築 面積(㎡)	建蔽率 %	形式	バリアフリー器具			バリアフリー面改修項目	改修の 可能性
									バビ-チェア	バビ-シート	車椅子用便器		
②-W-29	さつき児童遊園	北新宿1-13	1	198.15	1.95		0.98%	男女兼用	-	-	-	だれでもトイレ設置、アプロ-手段差	C
30	やよい児童遊園	中落合3-14	1	533.94	1.44		0.27%	男女兼用	-	-	-	だれでもトイレ設置	B
31	西大久保児童遊園	大久保2-8	1	316.46	1.95		0.62%	男女兼用	-	-	-	だれでもトイレ設置、アプロ-手段差	B
32	中落合西児童遊園	中落合3-26	1	197.44	1.44		0.73%	男女兼用	-	-	-	だれでもトイレ設置	C
33	みやた児童遊園	高田馬場3-8	1	252.14	1.95		0.77%	男女兼用	-	-	-	だれでもトイレ設置、アプロ-手段差	B
34	あおざり児童遊園	西落合1-2	1	157.10	1.95		1.24%	男女兼用	-	-	-	だれでもトイレ設置、アプロ-手段差	D
35	高田馬場駅西児童遊園	高田馬場4-28	1	514.35	1.95		0.38%	男女兼用	-	-	-	だれでもトイレ設置	B
36	しんかいばし児童遊園	北新宿3-30	1	481.89	1.95		0.40%	男女兼用	-	-	-	だれでもトイレ設置	B
37	聖母病院院脇遊び場	中落合2-5	1	394.80	1.95		0.49%	男女兼用	-	-	-	だれでもトイレ設置	B

A:フルセット(建築面積15㎡以上)
B:中間(建築面積5㎡以上15㎡未満)
C:最低基準(5㎡未満)

(中央管内)

番号	施設名	住所	数量	敷地面積 (㎡)	トイレ建築 面積(㎡)	その他建築 面積(㎡)	建蔽率 %	形式	バリアフリー器具			バリアフリー面改修項目	改修の 可能性
									バビ-チェア	バビ-シート	車椅子用便器		
②-C-91	角筈公園	西新宿4-38	1	776.26	1.95		0.25%	男女兼用	-	-	-	だれでもトイレ設置、アプロ-手段差	A

A:フルセット(建築面積15㎡以上)
B:中間(建築面積5㎡以上15㎡未満)
C:最低基準(建築面積3.8㎡以上5㎡未満)
D:最低基準も困難(建築面積3.8㎡未満)

(東部管内)

番号	施設名	住所	数量	敷地面積 (㎡)	トイレ建築 面積(㎡)	建蔽率 %	形式	バリアフリー器具			バリアフリー面改修項目	改修の 可能性
								バビ-チェア	バビ-シート	車椅子用便器		
③-1	市谷見附	市谷八幡町 地内	1	61.02	18.05	29.58%	男女兼用	-	-	-	だれでもトイレ設置、手摺設置	A
2	富久町	富久町2	1	38.34	20.58	53.68%	男女兼用	-	-	-	だれでもトイレ設置	A
3	合羽坂上	市谷仲之町4	1	32.30	20.36	63.03%	男女別+だれでもトイレ	0	0	1	バビ-チェア・バビ-ベッド設置、アプロ-チ階段	A
4	南蔵院前	筈笥町1	1	17.64	14.88	84.35%	男女兼用、半地下式	-	-	-	だれでもトイレ設置、入口・内部段差、手摺設置	B
5	矢来交番脇	東横町2	1	46.41	20.64	44.47%	男女別+だれでもトイレ	0	0	1	バビ-チェア・バビ-ベッド設置、入口・内部段差、手摺設置	A
6	牛込見附	神楽坂1-9	1	46.20	21.49	46.52%	男女別	-	-	-	だれでもトイレ設置	A
7	御苑前	内藤町87	1	29.68	29.68	100.00%	男女別+だれでもトイレ、 四谷区民センター内	1	0	1	バビ-ベッド設置、手摺設置	A
8	太宗寺内	新宿2-9	1	9.61	9.61	100.00%	男女兼用	-	-	-	だれでもトイレ設置、内部段差、手摺設置	B
9	新宿駅東南口	新宿3-37	1	-	41.60	-	男女別+だれでもトイレ	0	1	1	バビ-チェア設置、内部段差、手摺設置	A
10	曙橋下	片町9	1	15.40	15.40	100.00%	男女兼用	-	-	-	だれでもトイレ設置、入口段差、手摺設置	A
11	西落合	西落合2-17	1	26.18	14.01	53.51%	男女別	-	-	-	だれでもトイレ設置、入口段差、手摺設置	A
12	大京町	大京町29	1	6.40	6.40	100.00%	男女兼用、仮設	-	-	-	だれでもトイレ設置、入口・内部段差、手摺設置	B
13	戸山	戸山2-33	1	60.39	26.38	43.68%	男女別+だれでもトイレ	0	0	1	バビ-チェア・バビ-ベッド設置、手摺設置	A
14	小滝橋脇	北新宿4-37	1	23.88	23.88	100.00%	男女別	-	-	-	だれでもトイレ設置、手摺設置	A
15	四村橋脇	西落合2-19	1	16.50	16.50	100.00%	男女兼用	-	-	-	だれでもトイレ設置、アプロ-チ・入口・内部段差、手摺設置	A
16	大東橋脇	北新宿4-37	1	41.45	41.45	100.00%	男女別	-	-	-	だれでもトイレ設置、入口段差、手摺設置	A
17	西大久保	大久保3-1	1	30.71	30.71	100.00%	男女別(全面閉鎖中)	-	-	-	だれでもトイレ設置、入口段差、内部不明	A
18	甘泉園内	西早稲田3-5	1	20.08	20.08	100.00%	男子のみ	-	-	-	だれでもトイレ設置(公便所側あり)、内部段差、手摺設置	A
19	高田馬場	高田馬場1- 16	1	18.20	18.20	100.00%	男女兼用、半地下式	-	-	-	だれでもトイレ設置	A
20	下落台	下落台1-9	1	18.49	18.49	100.00%	男女兼用+だれでもトイレ、 中央図書館階段下	0	0	1	バビ-チェア・バビ-ベッド設置、手摺設置	A
21	上落合	上落合1-2	1	17.96	17.96	100.00%	男女別	-	-	-	だれでもトイレ設置、入口段差、手摺設置	A
22	新宿西口地下第一	西新宿1 西口地下街	1	38.00	38.00	100.00%	男女別、地下式	-	-	-	内部段差、手摺設置	A
	(だれでもトイレ)	西新宿1 西口地下街	1	7.62	7.62	100.00%	だれでもトイレ、地下式	1	1	1		
23	新宿西口地下第二	西新宿1 西口地下街	1	39.90	39.90	100.00%	男女別+だれでもトイレ、 地下式	0	0	1	入口段差、手摺設置	A
24	西武新宿駅前	歌舞伎町1- 30	1	57.47	28.10	48.90%	男女別+だれでもトイレ	0	0	1	入口段差、手摺設置	A
25	四谷駅前	四谷1-3	1	32.90	32.90	100.00%	男女別	-	-	-	だれでもトイレ設置、手摺設置	A

A:フルセット(建築面積15㎡以上)
 B:中間(建築面積5㎡以上15㎡未満)
 C:最低基準(建築面積3.8㎡以上5㎡未満)
 D:最低基準も困難(建築面積3.8㎡未満)

4 「Ⅵ. 改修対象箇所等の検討」

1) 改修整備優先リスト

----- 131

「VI. 改修対象箇所等の選定 3廃止を検討すべき公衆トイレの選定」

改修整備優先リスト

(配置およびトイレ本体評価、改修度、利用者数からの検討)

	振番	トイレ番号	施設名	①公園便所-建物型-					利用者数(人)
				トイレ本体の評価	バリアフリー対応トイレ	配置から見た評価(総合点)	改修度の評価		
東部	1	①-E-1	白銀公園	△	●	7	A	45	
	2	①-E-2	花園公園	○	□	8	A	183	
	3	①-E-3	四谷見附公園	△	●	7	A	221	
	4	①-E-4	三栄公園	△	●	15	A	151	
	5	①-E-5	鶴巻南公園	○	□	5	A	557	
	6	①-E-6	みなみもと町公園	△	□	7	A	61	
	7	①-E-7-1	甘泉園公園	△	●	11	A	63	
	8	①-E-7-2	甘泉園公園(だれでも)	◎	□	10	B	9	
	9	①-E-8	戸山東公園	×	●	5	A	27	
	10	①-E-9	住吉公園	○	●	6	A	40	
	11	①-E-10	若宮公園	○	●	8	A	60	
	12	①-E-11	水野原児童遊園	◎	●	5	B	70	
西部	13	①-W-1	新宿遊歩道公園	△	●	6	A	119	
	14	①-W-2	小泉八雲記念公園	○	●	6	A	50	
	15	①-W-3	西戸山公園3号地	×	●	11	A	59	
	16	①-W-4	落合公園	○	□	7	A	97	
	17	①-W-5	北柏木公園	○	□	6	A	146	
	18	①-W-6	上落合西公園	×	●	5	A	34	
	19	①-W-7	清水川橋公園	×	●	9	A	149	
	20	①-W-8	葛ヶ谷公園	×	●	6	A	30	
	21	①-W-9	北新宿公園	△	□	6	A	88	
	22	①-W-10	百人町ふれあい公園	○	□	7	A	152	
中央	23	①-W-11	妙正寺川公園	△	□	10	A	151	
	24	①-C-1	事務所脇	×	●	10	A	116	
	25	①-C-2	スポーツコーナー	×	●	10	A	47	
	26	①-C-3	芝生広場	×	●	12	A	111	
	27	①-C-4	水の広場	◎	□	12	A	59	
	28	①-C-5	富士見台	○	□	8	A	177	
	29	①-C-6	ちびっ子広場	×	●	8	A	97	
	30	①-C-7	ちびっ子広場身障者	×	□	6	A	60	

●:バリアフリー未対応トイレ ◎:問題なし A:フルセット(建築面積15㎡以上)
 □:上記以外のトイレ ○:多少修繕が必要 B:中間(建築面積5㎡以上15㎡未満)
 △:大規模修繕が必要 C:最低基準(建築面積3.8㎡以上5㎡未満)
 ×:改築した方がよい(耐久年数考慮) D:最低基準も困難(建築面積3.8㎡未満)

総合順位	振番	トイレ番号	施設名	①公園便所-建物型-					利用者数(人)
				トイレ本体の評価	バリアフリー対応トイレ	配置から見た評価(総合点)	改修度の評価		
1	26	①-C-3	芝生広場	×	●	12	A	111	
2	15	①-W-3	西戸山公園3号地	×	●	11	A	59	
3	24	①-C-1	事務所脇	×	●	10	A	116	
4	25	①-C-2	スポーツコーナー	×	●	10	A	47	
5	19	①-W-7	清水川橋公園	×	●	9	A	149	
6	29	①-C-6	ちびっ子広場	×	●	8	A	97	
7	20	①-W-8	葛ヶ谷公園	×	●	6	A	30	
8	18	①-W-6	上落合西公園	×	●	5	A	34	
9	9	①-E-8	戸山東公園	×	●	5	A	27	
10	30	①-C-7	ちびっ子広場身障者	×	□	6	A	60	
11	4	①-E-4	三栄公園	△	●	15	A	151	
12	7	①-E-7-1	甘泉園公園	△	●	11	A	63	
13	3	①-E-3	四谷見附公園	△	●	7	A	221	
14	1	①-E-1	白銀公園	△	●	7	A	45	
15	13	①-W-1	新宿遊歩道公園	△	●	6	A	119	
16	23	①-W-11	妙正寺川公園	△	□	10	A	151	
17	6	①-E-6	みなみもと町公園	△	□	7	A	61	
18	21	①-W-9	北新宿公園	△	□	6	A	88	
19	11	①-E-10	若宮公園	○	●	8	A	60	
20	14	①-W-2	小泉八雲記念公園	○	●	6	A	50	
21	10	①-E-9	住吉公園	○	●	6	A	40	
22	2	①-E-2	花園公園	○	□	8	A	183	
23	28	①-C-5	富士見台	○	□	8	A	177	
24	22	①-W-10	百人町ふれあい公園	○	□	7	A	152	
25	16	①-W-4	落合公園	○	□	7	A	97	
26	17	①-W-5	北柏木公園	○	□	6	A	146	
27	5	①-E-5	鶴巻南公園	○	□	5	A	557	
28	12	①-E-11	水野原児童遊園	◎	●	5	B	70	
29	27	①-C-4	水の広場	◎	□	12	A	59	
30	8	①-E-7-2	甘泉園公園(だれでも)	◎	□	10	B	9	

「VI. 改修対象箇所等の選定 3廃止を検討すべき公衆トイレの選定」

改修整備優先リスト

(配置およびトイレ本体評価、改修度、利用者数からの検討)

	振番	トイレ番号	施設名	評価項目					利用者数(人)
				トイレ本体の評価	バリアフリー対応トイレ	配置から見た評価(総合点)	改修度の評価	1	
③公衆便所									
1	120	③-1	市谷見附	○	●	15	A	53	
2	121	③-2	高久町	○	●	7	A	368	
3	122	③-3	合羽坂上	○	□	3	A	157	
4	123	③-4	南蔵院前	×	●	4	B	101	
5	124	③-5	矢来交番脇	○	□	6	A	82	
6	125	③-6	牛込見附	×	●	15	A	256	
7	126	③-7	御苑前	○	□	15	A	263	
8	127	③-8	太宗寺内	△	●	13	B	97	
9	128	③-9	新宿駅東南口	○	□	5	A	111	
10	129	③-10	曙橋下	×	●	9	A	175	
11	130	③-11	西落合	○	●	8	A	79	
12	131	③-12	大京町	○	●	12	B	173	
13	132	③-13	戸山	△	□	5	A	341	
14	133	③-14	小滝橋脇	△	●	9	A	118	
15	134	③-15	四村橋脇	×	●	13	A	29	
16	135	③-16	大東橋脇	○	●	8	A	254	
17	136	(③-17)	西大久保	○	●	17	A		
18	137	③-18	甘泉園内	×	●	13	A	20	
19	138	③-19	高田馬場	×	●	4	A	31	
20	139	③-20	下落合	×	□	10	A	80	
21	140	③-21	上落合	○	●	6	A	149	
22	141	③-22	新宿西口地下第一	○	●	9	A	1284	
23	142	③-22	新宿西口地下第一(だれでもトイレ)	◎	□	10	A	9	
24	143	③-23	新宿西口地下第二	○	□	7	A	549	
25	144	③-24	西武新宿駅前	○	□	3	A	200	
26	145	③-25	四谷駅前	○	●	20	A	339	
調査対象外	27	146	大久保公園	◎	●	6			
調査対象外	28	147	佐伯公園	◎	●	3			
調査対象外	29	148	津の守坂児童遊園	◎	●	9			

1195

- : バリアフリー未対応トイレ
- : 上記以外のトイレ
- ◎: 問題なし
- : 多少修繕が必要
- △: 大規模修繕が必要
- ×: 改築した方がよい(耐久年数考慮)
- A: フルセット(建築面積15㎡以上)
- B: 中間(建築面積5㎡以上15㎡未満)
- C: 最低基準(建築面積3.8㎡以上5㎡未満)
- D: 最低基準も困難(建築面積3.8㎡未満)

総合順位	振番	トイレ番号	施設名	評価項目					利用者数(人)
				トイレ本体の評価	バリアフリー対応トイレ	配置から見た評価(総合点)	改修度の評価	1	
1	125	③-6	牛込見附	×	●	15	A	256	
2	134	③-15	四村橋脇	×	●	13	A	29	
3	137	③-18	甘泉園内	×	●	13	A	20	
4	129	③-10	曙橋下	×	●	9	A	175	
5	138	③-19	高田馬場	×	●	4	A	31	
6	123	③-4	南蔵院前	×	●	4	B	101	
7	139	③-20	下落合	×	□	10	A	80	
8	127	③-8	太宗寺内	△	●	13	B	97	
9	133	③-14	小滝橋脇	△	●	9	A	118	
10	132	③-13	戸山	△	□	5	A	341	
11	145	③-25	四谷駅前	○	●	20	A	339	
12	136	(③-17)	西大久保	○	●	17	A		
13	120	③-1	市谷見附	○	●	15	A	53	
14	131	③-12	大京町	○	●	12	B	173	
15	141	③-22	新宿西口地下第一	○	●	9	A	1284	
16	135	③-16	大東橋脇	○	●	8	A	254	
17	130	③-11	西落合	○	●	8	A	79	
18	121	③-2	高久町	○	●	7	A	368	
19	140	③-21	上落合	○	●	6	A	149	
20	126	③-7	御苑前	○	□	15	A	263	
21	143	③-23	新宿西口地下第二	○	□	7	A	549	
22	124	③-5	矢来交番脇	○	□	6	A	82	
23	128	③-9	新宿駅東南口	○	□	5	A	111	
24	144	③-24	西武新宿駅前	○	□	3	A	200	
25	122	③-3	合羽坂上	○	□	3	A	157	
26	148		津の守坂児童遊園	◎	●	9			
27	146		大久保公園	◎	●	6			
28	147		佐伯公園	◎	●	3			
29	142	③-22	新宿西口地下第一(だれでもトイレ)	◎	□	10	A	9	

仕上げ材リスト

美観・メンテナンスも含めトイレの仕上げ材を検討する。また、床・壁については、トップコートに防汚、落書き防止のトップコートをする必要もある。

部位	仕上げ	特徴
床： 防滑性、転んだときの衝撃性、防水・不浸透性、ソフトな方向感覚、メンテナンス性が必要となる。 色は、公園では土による汚れが多く、濃い茶、グレー系が汚れが目立たない。	磁器質タイル (防滑仕上げ)	不浸透の床材として定番であるが、タイル目地が汚れる難点がある。なるべく大きいタイルだと目地は少なくなるが、湿式の清掃の場合は、水勾配を考慮してタイルの大きさを検討する。
	塗床 (防滑仕上げ)	防水型の塗床（ウレタン系・エポキシ系等）は、タイル目地が汚れることなくメンテナンスも楽である。
	長尺塩ビシート (防滑仕上げ)	乾式の清掃であれば可能であるが、ゴムタイルのように防水性に優れているものもあるが、基本的に防水性に劣るので、湿式の清掃には向かない。
巾木・腰壁部： 防水性、衝撃性が必要である。床材と同じものを使用するが多い。 壁上部： 壁に付いた汚れを拭き取れる防汚性、防水性、防火性が必要である。 色については、腰壁は汚れが目立たない濃い色でもよいが、上部は、なるべく明るい色がよい。	磁器質・陶器質タイル	不浸透に優れているが、タイル目地が汚れる難点がある。なるべく大きいタイルだと目地は少なくなる。施釉のものが表面に凹凸がなく、汚れが落ちやすい。
	仕上塗材仕上げ	薄・厚付け仕上塗材、複層仕上塗材、軽量骨材仕上塗材等の種類があり、吹付け・こて塗り・ローラー塗の工法があり、防水性、耐火性、耐久性には優れている。撥水・防汚に上塗り材（アクリル系等）のトップコートを使用する。
	化粧ケイカル板 (グラサルボード)	特殊塗料による表面硬化性は高く、抗菌性、耐火性や防水性にも抜群で、色揃え豊富である。トイレブース等にも使用されている。代用としてケイカル板に塗装もある。
天井： 防水性、防火性が必要である。 色は、なるべく明るい色がよい。	珪藻土、漆喰かき落とし・羽目板、化粧合板等	人に優しい自然素材等で見た目もよいが、防水性に欠けているので、使用する場合は腰壁より上部に使用する。
	仕上塗材仕上げ	壁と同じ
	化粧ケイカル板	壁と同じ
	防湿岩綿吸音板	建物内のトイレには吸音を考慮して使用されているが、防水性を考慮して屋外便所の場合はあまり使用されていない。

国内事例

- 1 「バリアフリー・ユニバーサルデザイン」ダイヤモンドシティ・エアリ
- 2 「バリアフリー・ユニバーサルデザイン」武蔵野公園
- 3 「誰でもトイレ」京王聖蹟桜ヶ丘ショッピングセンター
- 4 「音声対応トイレ」JR 登戸駅
- 5 「観光振興」西郷銅像下
- 6 「清潔できれいなトイレ」JR 恵比寿駅東口
- 7 「安心・安全なトイレ」蔵前警察署管内
- 8 「防災対応型」「自然光と風通し」武蔵野の森公園
- 9 「防災対応型」木場公園
- 10 「デザイン性の高いトイレ」渋谷区立表参道公衆便所
- 11 「有料公衆トイレ」秋葉原オアシス@akiba

海外事例

- 1 「広告」オランダ
- 2 「自動洗浄」イギリス ロンドン
- 3 「エコサニテーション」スウェーデン
- 4 「デザイン」オランダ/イタリア
- 5 「心理効果」オランダ

先進事例1

「バリアフリー・ユニバーサルデザイン」

■配置場所：宮城県名取市
 ■運営：(株)ダイヤモンドシティ

ダイヤモンドシティ・エアリ

*UD=すべての人が利用できる施設・製品・情報設計（デザイン）

- ・SC開発テーマ：“人と環境にやさしいSC”
- ・東北の商業施設において、「ユニバーサルデザイン(UD)*」の初の本格導入
- ・地域住民の交流の場、憩いの場として「ストレスフリーの環境」を目指す
- ・トイレ正面の壁一面に計画されたサインは床へとつながり、スムーズな誘導を実現
- ・視覚障害者の立ち位置に配慮した壁掛式洗面ボウルの採用
- ・女性トイレにはフィッティングブース、姿見や三面鏡など充実した設備
- ・親が安心できる子供専用トイレの設置



壁・床面を利用したサイン計画



子供専用トイレ



フィッティングブース



入口の色彩計画



使いやすいオストメイト

参照：
 AEON Co. Ltd.
http://www.aeon.info/news/new_srelease/data/1173230_789.html
<http://plaza.rakuten.co.jp/sendaismartlife/diary/200703250000/>

評価

●	バリアフリー・ユニバーサルデザイン	○誰にでも分かりやすいサイン計画 ○親の目が届く壁の高さ（子供専用トイレ） ○オストメイト対応、視覚障害者への配慮 ○フィッティングブースの設置
●	地域環境への対応	○特に親子連れから支持が多い。

先進事例2

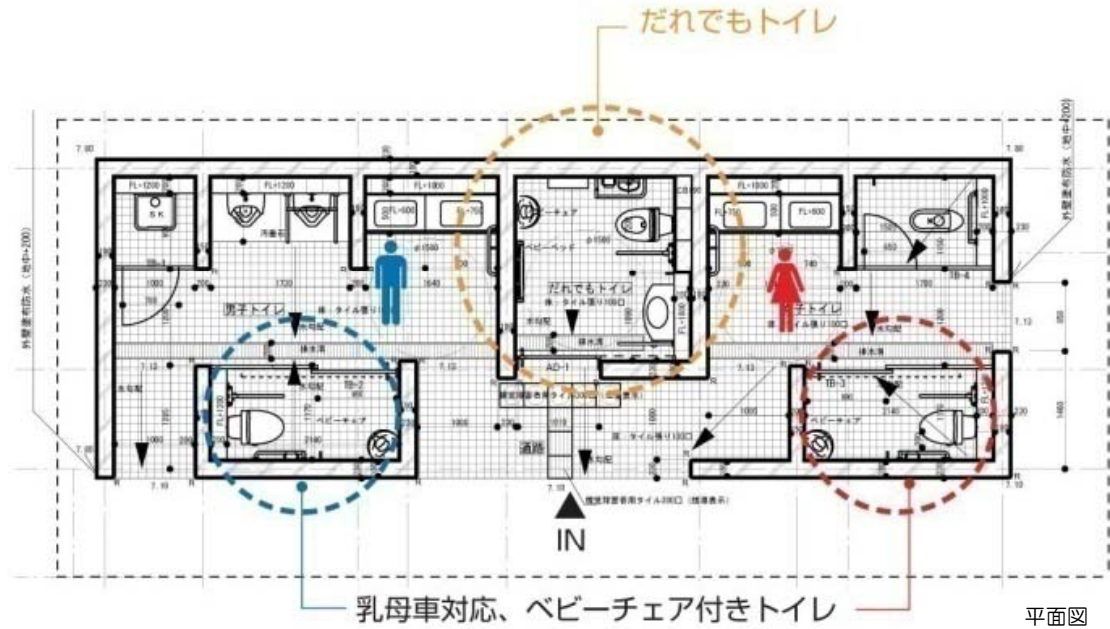
「バリアフリー・ユニバーサルデザイン」

- 配置場所：東京都小金井市前原町
- 運営：東京都、管理型
- 規模：延床面積41.89㎡

国内

武蔵野公園トイレ

- ・武蔵公園におけるユニバーサルデザインを目指した新築トイレ（H18.3）



外観



入口の様子



誰でもトイレ内部



コーナー部の処理



子供にも届く洗面台（右）

参照：(株)緑の風景計画資料

評価：

● バリアフリー・ユニバーサルデザイン	○誰でもトイレ、男女トイレともに乳母車対応 ○コーナー部の処理
● 自然採光	○大きな開口部

先進事例3

「誰でもトイレ」

■配置場所：東京都新宿区西新宿
 ■運営：京王電鉄株式会社

京王百貨店 新宿店

- ・既に行なった京王聖蹟桜ヶ丘SCのトイレ改修で得たノウハウを活かした事例
- ・トイレスペースはすべてフロア部分（段差のない場所）に計画、車いすでも利用可能
- ・障害者への配慮として、目立ちやすい「誰でもトイレ」を男子トイレ側にも併設
- ・男子トイレ内に「ベビーキープ」や「ベビーシート」を設置



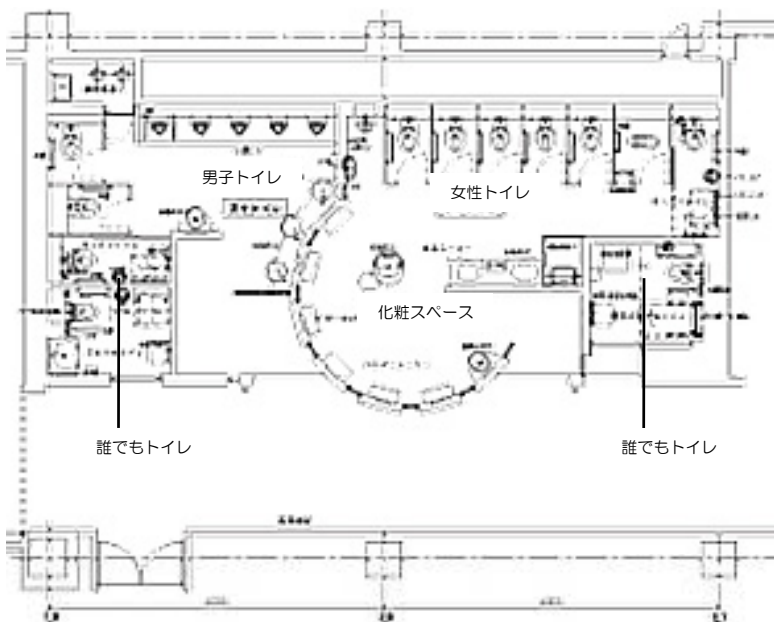
8Fトイレ内部/第1弾（2003年3月改修）



男子トイレ内の「誰でもトイレ」
（オストメイト対応）



ベビーチェアを備えた
男子トイレ



8Fトイレ平面図

参照：
<http://www.deconit.com/design/tsushin/news46/46-04.html>

各階のトイレの役割

- 8階：待合せ場所、目印
- 5階：障害者用の充実
- 1階：まちの公衆トイレ

評価：

●	バリアフリー・ ユニバーサルデザイン	○男女トイレの両隣りに「誰でもトイレ」を設置 ○車いす利用者へ配慮 ○オストメイト対応 ○各階トイレごとの異なる内装デザイン ○女性トイレ内に化粧スペースの設置 ○トイレ内の動線処理として、中心に独立手洗いを設置
●	利用者層への対応	○各階のトイレの役割づくり

先進事例4

「音声対応トイレ」

■配置場所：東京都登戸

国内

JR登戸駅

- ・音声対応トイレ



入口のサイン



バリアフリー対応項目



音声スピーカー



平面図

参照：(株)緑の風景計画による現地調査資料

評価：

●	バリアフリー・ユニバーサルデザイン	○誰でもトイレ (オスメイト、車いす、大きめなベビーシート等)
---	-------------------	------------------------------------

先進事例5

「観光振興」

- 配置場所：東京都台東区上野
- 運営：台東区、管理型
- 規模：47㎡

国内

西郷銅像下公衆トイレ

- ・上野公園の西郷銅像下にあるトイレ
- ・台東区利用率1位：大勢の観光客が利用
- ・台東区の「さわやかトイレ整備モデル事業」により整備（H17）
- ・鮮やかな色彩、デザイン計画における工夫



視認性の高いトイレ入口



男女異なるデザイン手法を用いたトイレ入口



メンテナンスしやすい
大判タイル



誰でもトイレ内部

参照：

<http://www.d-hakusuisha.co.jp/works/c000010/archives/2006/12/11/entry26.html>

評価：

● バリアフリー・ユニバーサルデザイン	○ 「誰でもトイレ」
● 観光振興	○ 「西郷銅像下」という立地

先進事例6

「清潔できれいなトイレ」

- 配置場所：JR恵比寿駅東口
- 運営：JR東日本・東日本環境アクセス新宿営業所
- 規模：小9、大・和4（1）、洗4、車1

国内

JR恵比寿駅東口公衆トイレ（女子）

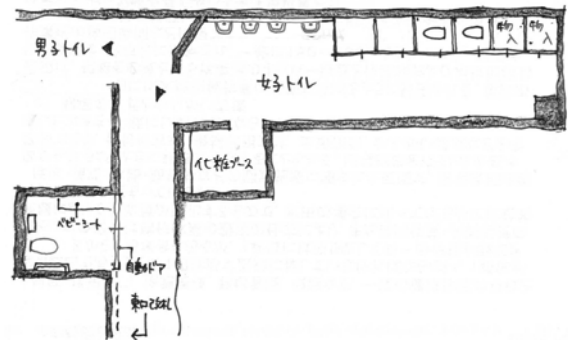
- ・ JR山手線内で最もきれいが高い評判を持つトイレ
- ・ 床のメンテナンスは、1日1回。スクイジー（ガラス磨き時に使用する道具）で水洗い
- ・ ゴミ回収とペーパー交換は、1日3回



広まったシンプルな洗面空間



化粧ブース



平面概略図



大判タイルの床、ステンレスの幅木



大判の壁タイル



男女トイレとは独立した誰でもトイレ内部

参照：

http://www.asahi-net.or.jp/~ad8y-HYS/j_ebs.htm

および 株式会社 緑の風景計画による現地調査資料

評価：

●	バリアフリー・ユニバーサルデザイン	<ul style="list-style-type: none"> ○洗面まわりが広い ○身体障害者に対応した「誰でもトイレ」（独立型） ○必要最低限の設備、ゆとりのある空間 ○化粧ブース
●	メンテナンス	<ul style="list-style-type: none"> ○清潔感 ○壁・床の素材：大判タイル（汚れが付きにくい）

先進事例7

国内

「安心・安全なトイレ」

■配置場所：蔵前警察署管内
■運営：台東区

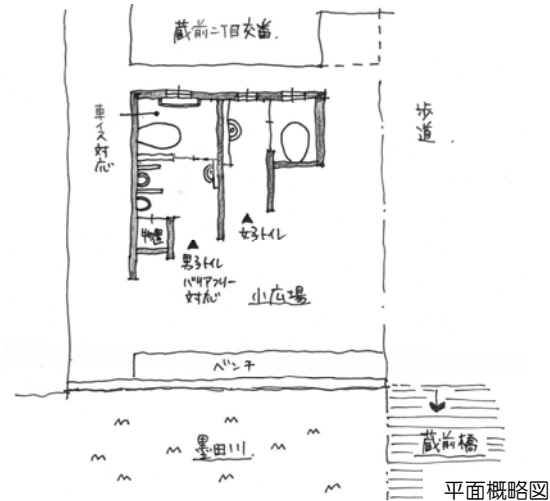
蔵前警察署管内公衆トイレ

- ・東京都所有の空地を利用し、区の管理としたもの
- ・交番に隣接していることで、防犯・安心・安全なトイレとして利用できる
- ・ユーモアあふれた外観

景観形成への寄与に対して「まちかど賞」を受賞（平成4年度）



蔵前二丁目交番に隣接した公衆トイレ（左）



入口前の小広場



バリアフリーに対応した男子トイレ内部



天窗からの採光



女性トイレ内部
手摺りは最低限の設備

参照：

http://www.fukushihoken.metro.tokyo.jp/chiiki/machi_toire-shishin/sho3.html

および 楳緑の風景計画による現地調査資料

評価：

●	安全・安心	○交番に隣接
●	景観	○表情豊かな外観 ○周辺環境との関係（墨田川と蔵前橋/左下写真内左手） ○入口前の小さい広場→狭い敷地の中でのゆとり
●	バリアフリー・ユニバーサルデザイン	○誰でもトイレ

先進事例8

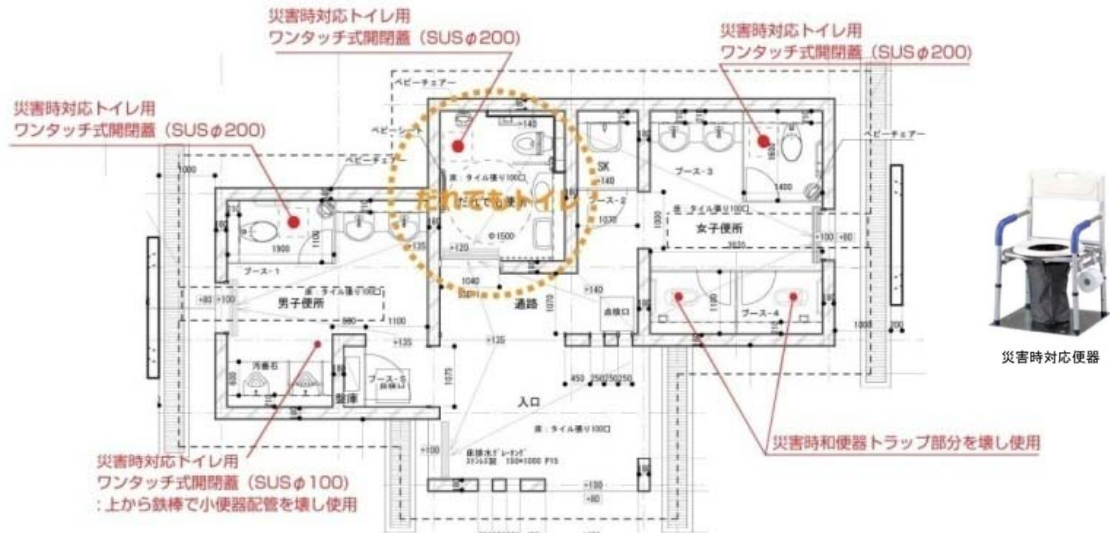
「防災対応型」「自然光と風通し」

- 配置場所：東京都小金井市前原町
- 運営：東京都、管理型
- 規模：延床面積41.89㎡

国内

武蔵の森公園トイレ

- ・武蔵の森公園におけるユニバーサルデザインを目指した新築トイレ (H16.3)現在6棟目を設計中



トイレ外観



サイドライト



災害時の防災シェルター

参照：(株)緑の風景計画資料

評価：

● バリアフリー・ユニバーサルデザイン	○誰でもトイレ
● 防災時対応	○各ブースに災害時対応設備
● 快適性	○サイドライトによる採光・風通し

先進事例⑨

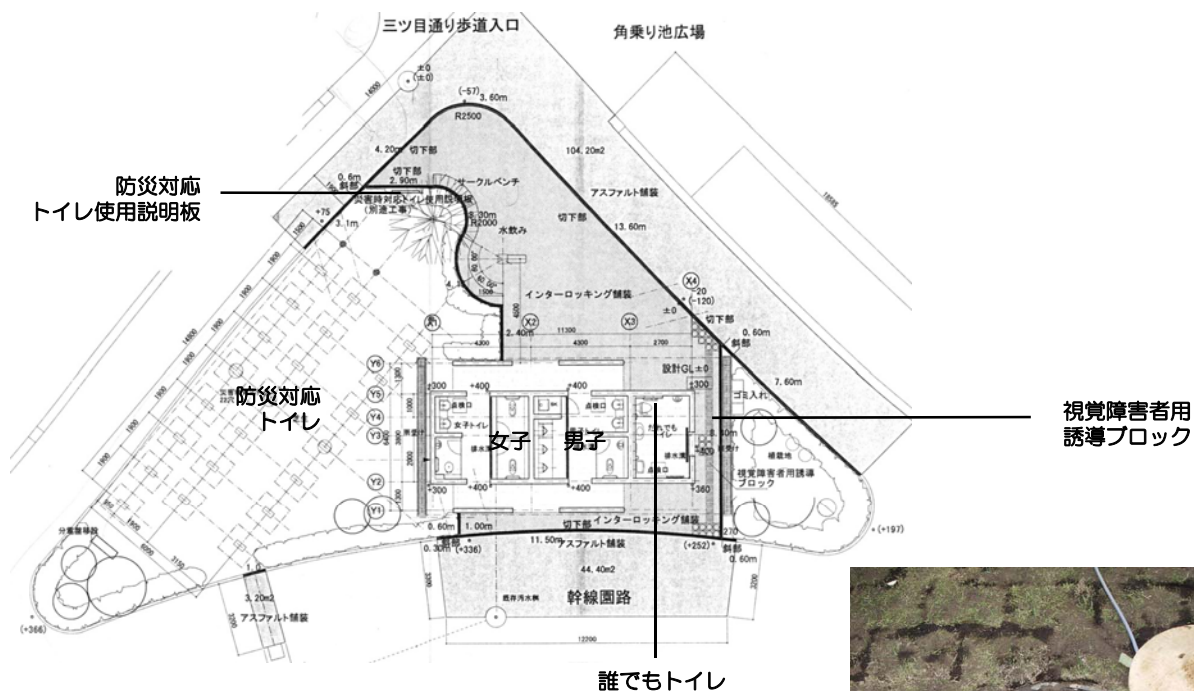
「防災対応型」

■配置場所：江東区木場四丁目地内
 ■運営：東京都、管理型

国内

木場公園

・木場公園における、防災対応型トイレ



参照：(株)緑の風景計画資料

● バリアフリー・ユニバーサルデザイン	○ 誰でもトイレ ○ 視覚障害者用誘導ブロック
● 防災時対応	○ 各ブースに災害時対応設備 ○ トイレ外部にも災害時対応設備

先進事例10

国内

「デザイン性の高いトイレ」

■配置場所：東京都渋谷区神宮前4 表参道ヒルズ隣
■運営：表参道ヒルズ

渋谷区立表参道公衆便所

- ・ファサードデザイン：表参道ヒルズとの連続性
透明感ある素材とファサード照明を用いモダンかつ温かみを演出
- ・誘導計画：歩道に入口へとつながる色タイルを使用
- ・構造：既存躯体を利用、ファサードは構造体から分離
- ・採光計画：ファサード側の内部壁面にガラスブロックを使用
ファサードのガラスを通して光を取り込む
- ・壁面素材：ガラススタイルを使用、デザイン統一とメンテナンスとを考慮した計画
- ・ベンチ：荷物置き、待ち合い時に腰掛けられるなど、多用途に利用できる
- ・利用率：改築前の4倍
- ・利便性：商業施設に隣接し、駅に近い
- ・ネーミングライツ*：スポンサー募集中
(<http://www.city.shibuya.tokyo.jp/news/oshirase/koshu.html>)

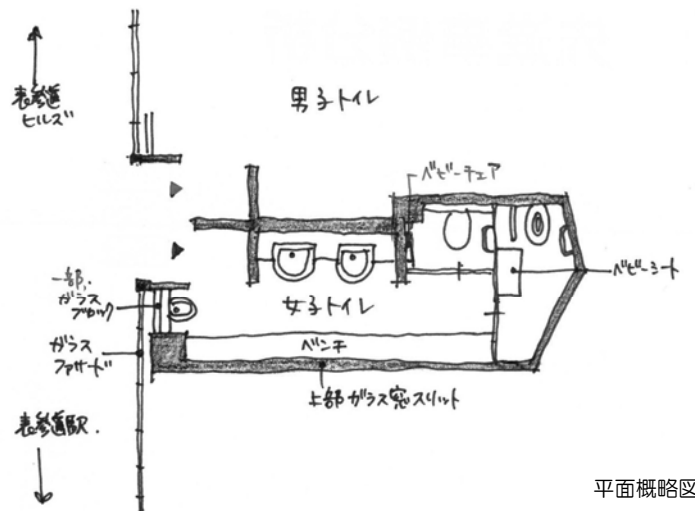
*渋谷区の全国初の取り組み。区内14ヶ所の公衆トイレ対象。2月13日の締切り前日までなかった応募が、締切直前に表参道公衆便所を含め25件の申し込みが集まる。施設名称看板の設置、施設内での企業広告が可能。（参照：同上）



表参道ヒルズとの連続したファサード



照明による演出



平面概略図

渋谷区立表参道公衆便所



内壁のガラススタイル



洗面台の前にあるベンチ



内部からみた入口のようす



広い有効幅を持つブース



子供用便座、ベビーシートを備えた誰でもトイレ内部



ベビチェアを設置

参照：
ケ・セラ・セ<http://yanto.blog44.fc2.com/blog-entry-870.html>
および 楳緑の風景計画による現地調査資料

評価：

● デザイン	○ファサードデザイン ○ガラス素材と照明による演出効果
● 周辺環境への対応	○街並みと建物の連続した景観
● バリアフリー・ユニバーサルデザイン	○誰でもトイレ ○広いトイレブース ○歩道からトイレ入口への誘導計画
● 採光計画	○ガラスとガラスブロックの関係
● 話題性	○立地、設計者、デザイン性

先進事例11

「有料公衆トイレ」

- 配置場所：R秋葉原駅中央改札口の横、東口広場の隅
- 運営：千代田区
- 規模：大(洋式)3、小2

国内

秋葉原オアシス@akiba

- ・情報発信を兼ねたスタッフ常駐の秋葉原の情報センターと一体。センター奥に位置
- ・有料料金箱：トイレドア前に設置、支払いは現金(¥100)かsuicaで対応
身体障害者用トイレ、子供用トイレは無料
- ・喫煙室：日本たばこ産業(港区)の協力で路上喫煙防止を狙う
- ・利用時間帯：7時半～9時が最多
次に12時～14時(昼食後のセンター付属の喫煙コーナー利用者による)
- ・維持管理費：約2000万円(喫煙コーナー含む)
- ・メンテナンス：常駐メンテの他、月1～2の定期清掃を実施
清掃マニュアルと個人意識の高さでの心がけを指導



外観



有料料金箱



トイレ内部



誰でもトイレ個室内部



子供用トイレ(無料)

参照：ASCII Corporation.

<http://akiba.ascii24.com/akiba/news/2006/10/16/665202-000.html>

評価：

● 安心・安全	○情報コーナーとの併設による有人管理
● 周辺環境への対応	○地域の情報発信施設との関係 ○路上喫煙防止
● 有料	○収入による設備、メンテナンスへの対応
● バリアフリー・ユニバーサルデザイン	○誰でもトイレ ○介護用シート設置 ○子供用トイレの設置(無料)
● 利便性	○駅近く

先進事例1

「広告」

海外

オランダ



参照：USEN GROUP
<http://trend.gyao.jp/li/fe/entry-3643.html>

評価：

● シンボル性	○近隣地域における独自の文化形成
● 収益性	○メンテナンス維持、経済効果など

先進事例2

「自動洗浄」

イギリス ロンドン

- ・歩道の脇にあるので、車椅子の利用者にとっては、簡単に入れるという大きな利点
- ・一回の利用ごとに個室が床から天井まで丸ごと自動洗浄
- ・個室の滞在制限時間は、最長20分間（20分後、自動的ドアが開くので注意）



外観



「Vacant（空き）」の緑のランプ点灯時に、50ペンス（約110円）を投入。中に入り、「Touch to Close and Lock（ドアを閉めてロックする）」ボタンを押す。



外に出て扉が閉まると自動的に洗浄開始



経過時間は表示される。出るときは「Touch to Open」ボタンを押す。



出遅れると全身にトイレ用消毒液を浴びることに・・・。

評価：

●	バリアフリー・ユニバーサルデザイン	車いす利用がしやすい
●	メンテナンス	メンテナンスフリー

先進事例3

「エコサニテーション」

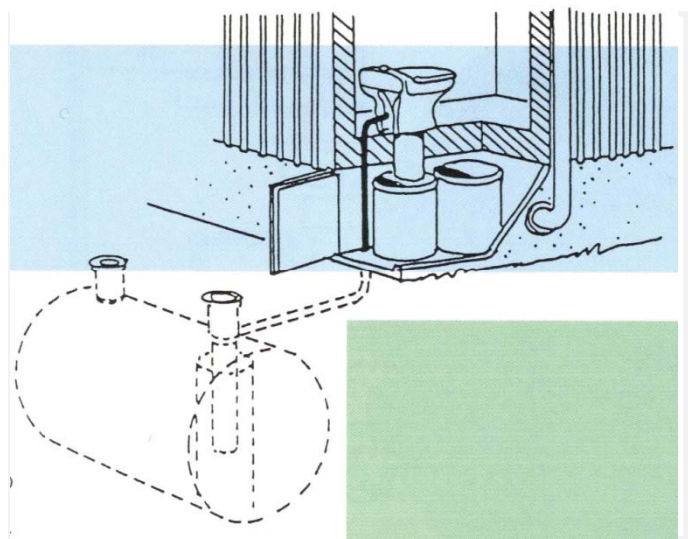
■配置場所：スウェーデン/ストックホルムの製薬工場内

スウェーデン

- ・ポイント：「混ぜない」
糞尿と水、尿と便、堆肥可能な便やペーパー等の有機物と洗剤等の危険化学品等
- ・尿分離乾燥式トイレ：
尿：洗浄水と地下貯蔵タンクへ、少量のリン酸で尿素のアンモニア化を防ぐ
年2回肥料として農家が回収
便：トイレットペーパーと、地下リアクタータンク（プラスチック容器）へ
6カ月ほど過ぎ、分解・乾燥後、肥料として利用、あるいは燃やすことも可能



尿分離乾燥システムのトイレブース



尿分離乾燥システム図

参照：「世界のトイレグラフィティ」坂本菜子著

評価：

● エコ・省エネ

○肥料として利用

○環境重視

先進事例4

「デザイン」

海外

オランダ/イタリア

- 1：オランダ・デンハーグ：週末だけ地面から出現
- 2：イタリア人アーティスト“Monica Bonvincini”作によるデザイン



1



2

参照：. USEN GROUP
<http://trend.gyao.jp/life/entry-3643.html>

評価：

●	デザイン・多様性	○デザイナーによる新しい提案
●	シンボル性	○近隣地域における独自の文化形成

先進事例5

「心理効果」

■配置場所：オランダ/スキポール空港

海外

オランダ

- ・オランダのトイレメーカー「スフィンクス社」とスキポール空港が共同開発（1991）
- ・男子専用、ハエに向かって小便をしようとする心理効果を狙い、便器からはみ出したりして周囲を汚すことが少なくなった事例《正しく方向付けて便器を清潔に保つ》
- ・スキポール空港では年間1億円も清掃費が浮いたという



小便器左下方の黒い点が「ハエ」



的となるハエの模様

参照：

http://ecru-coton.cocolog-nifty.com/blog/2008/08/post_303c.html
<http://blog.goo.ne.jp/tomotubby/e/2175794e257ad4d83cc757e13501e064>

評価：

●	話題性	○ユーモア
●	メンテナンス	○掃除の手間が多少減る