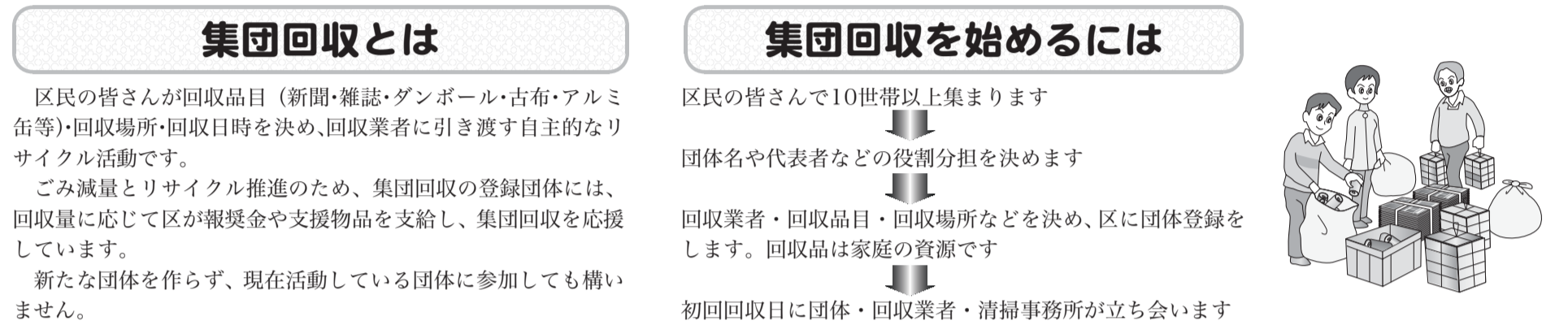


**清掃事務所の窓口時間**  
 新宿清掃事務所 ☎(3950)2923  
 新宿東清掃センター ☎(3353)9471  
 歌舞伎町清掃センター ☎(3200)5339  
 新宿中継所 ☎(5285)1108  
 窓口時間は、区役所の受付時間と異なります。  
 ※お問い合わせなどは、午前7時40分～午後4時25分をお願いします。

資源の集団回収には、現在、区内の約400団体が登録し、活動しています。集団回収により、効率よくたくさんの資源が回収できるため、環境に優しい社会づくりに貢献できます。皆さんも、集団回収を始めてみませんか。  
 【問合せ】新宿清掃事務所事業係 ☎(3950)2962へ。



# 始めてみませんか? 集団回収



## 行ってみました 集団回収現場

### 西早稲田シティタワー 編

西早稲田シティタワーは、151世帯が入居するマンションです。資源の保管場所では、品目ごとの回収場所や資源を分別する際の注意事項を表示したり、段ボール等をまとめるためのひもを置くなど、工夫をしています。また、資源の保管場所は住民の方がかざりながら開閉し、不法投棄を防ぐシステムになっていました。

近藤英子理事長は、「住民の皆さんは分別にしっかりと協力してくれます。報奨金は管理費に繰り入れて居住者に還元しています」と話してくれました。

これから集団回収を始めようとしている方へは「誰かがリーダーシップをとることが大切」と、アドバイスしてくれました。



回収場所の表示

### 矢来東町会 編

240世帯の矢来東町会は、昭和の時代から自主的に集団回収を行っている「ベテラン」です。

回収場所を設けるだけでなく、回収車で各家庭を回って回収し、資源の持ち寄り対策を講じるなど、さまざまな工夫をしています。中心となって活動している岡田光敏さんは、「回収する古紙の上に置いてある手書きのお礼状を見ると、さらにやる気が出ます。集団回収には協力してくれる人が不可欠」と、笑顔でアドバイスをくれました。

集団回収は、地域のコミュニケーションの場としても有効です。



作業中の岡田さん(左)

## 容器包装プラスチック品質調査結果

●新宿区の評価は最高ランク  
 区が回収した容器包装プラスチックの品質調査を、日本容器包装リサイクル協会が6月に実施した結果、区民の皆さんのご協力で、最高ランクの品質と認定されました。

容器包装プラスチックのリサイクル経費(回収・選別・保管・再商品化)のうち、再商品化の経費は、現在、容器包装プラスチックを製造または利用する事業者が95%を負担しています。

しかし、異物や汚れの混入が多く、品質調査で低い評価を受けると、区が再商品化の経費をすべて負担することになってしまいます。今後も、異物や汚れの除去にご協力ください。



## 古紙持ち寄り防止用新聞回収袋をお配りします

集積所に出された新聞の持ち去りを防止するため、「区の資源回収に出す」と記載した新聞回収袋を作成しました。ぜひ、ご利用ください。下記の場所でお渡ししています。

【配布場所】新宿清掃事務所(下落合2-1-1)・新宿東清掃センター(三栄町25)・歌舞伎町清掃センター(歌舞伎町2-42-7)・新宿中継所(大久保3-7-42)・生活環境課(本庁舎7階)・特別出張所

に「(高橋賢一)法政大学都市環境デザイン工学科教授」、③28日(出)：江戸城の終焉(写された徳川将軍の城)(原史彦・徳川美術館)いずれも午前10時～12時【定員】各日60名

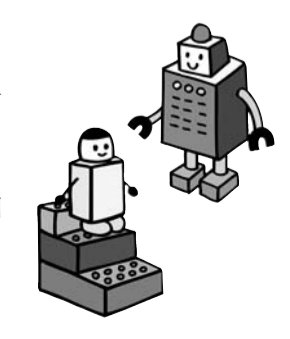
②まち歩き  
 「江戸城と外堀を訪ねて」ガイドの案内で、江戸城外堀跡から江戸城までの史跡を巡ります。  
 【日時】12月6日(即午前9時～12時  
 【見学地(予定)】東京メトロ南北線市ヶ谷駅構内展示スペース(千代田区立四番町歴史民俗資料館・千鳥ヶ淵・北の丸公園・江戸城天守閣跡(約4km)  
 【定員】100名  
 ……(以下共通)  
 【費用】無料  
 【会場・申込み】往復はがきに記載例(2面参照)のほか、(1)は希望する2面参照(①～③の別、複数可)、(2)は年齢同伴者(2名まで)の氏名・年齢を記入し、(1)は10月31日、(2)は11月19日(必着)までに新宿歴史博物館(〒160-0008三栄町22) ☎(3355)0213へ。応募者多数の場合は抽選。  
 ●音懐かしいハモニカの音色を貴方に  
 【日時】12月12日(即午後2時～4時(1時30分開場)  
 【会場】角筈区民ホール(西新宿4-33-17)  
 【定員】236名  
 【内容】女性3人のハモニカの鏡演(出演：ミネストローネ)  
 【費用】無料  
 【申込み】往復はがきに記載例(2面参照)のほか年齢・参加者全員の名前(2名まで)を記入し、10月31日(必着)までに角筈地域センター 〒160-0008(3377)1373へ。重複申し込みは無効。応募者多数の場合は抽選。



新聞回収袋

## おもちゃ病院で大切なおもちゃを治します

壊れてしまったおもちゃは、「おもちゃ病院」のおもちゃドクターが診察治療します。  
 【日時】毎週火曜日午前10時～午後3時(受け付けは午後2時30分まで)  
 【費用】おもちゃ1個につき100円(別に部品代は実費)  
 【会場・問合せ】新宿リサイクル活動センター(高田馬場4-10-17) ☎(5330)5374(月曜日休館)へ。  
 ※故障の程度により修理できない場合があります。



**成人の日を自分の日として**  
 【日時】22年1月11日(即午後1時～3時)  
 【会場】京王プラザホテル(西新宿2-1-1)  
 【対象】平成元年4月2日～2年4月1日に生まれた方。対象の方には12月上旬に案内状をお送りします。  
 【内容】式典・立食パーティー  
 ●はたちのつどいの司会者を募集  
 ●はたちの方、若干名  
 【対象】平成元年4月2日～2年4月1日に生まれた方。対象の方には12月上旬に案内状をお送りします。  
 【申込み】電話で10月30日(即)までに総務課総務係(本庁舎3階) ☎(5273)3505へ。応募者多数の場合は選考で決定します。

**区民ふれあいの森 検討会区民委員を募集**  
 区立おとめ山公園(下落合2-10)の隣接地等取得し、区民ふれあいの森として23年度から順次整備を行います。  
 【対象】21年10月1日現在区内に1年以上在住で20歳以上の方、5名  
 【任期】21年11月から1年間(予定)  
 【申込み】往復はがきに記載例(2面参照)のほか年齢を記入し、10月28日(必着)までにみどり公園課公園計画係(〒160-0848歌舞伎町1-4-1、本庁舎7階) ☎(5273)3915へ。応募者多数の場合は抽選。

**生涯学習フェスティバル**  
 ●区内で活動する皆さんの作品展  
 【日時・内容】①絵画展：10月21日(即)～25日(即)午前10時～午後6時(25日は午後1時まで)、②書の展：10月28日(即)～11月1日(即)午前10時～午後6時(11月1日は午後3時まで)、③短歌・俳句・川柳・手工芸・いけばな展：11月13日(即)～15日(即)午前9時～午後6時(15日は午後3時まで)、④写真展：11月13日(即)～12月6日(即)午前9時～午後6時(12月6日は午後5時まで)、⑤邦楽のつどい：11月1日(即)午後1時～4時、⑥吟剣詩舞のつどい：11月29日(即)午後1時～午後4時、⑦子どもの音楽  
 ●区シルバニア人材センター 手編み教室(無料体験) センターの会員が講師となり、地域の皆さんに学習の機会を提供しています。  
 【日時】10月23日(即)28日(即)29日(即)いずれも午前10時～12時  
 【会場】細工町教室(細工町1-3、細工町高齢者住宅サビセンター内)  
 ●区シルバニア人材センター 手編み教室(無料体験) センターの会員が講師となり、地域の皆さんに学習の機会を提供しています。  
 【日時】10月23日(即)28日(即)29日(即)いずれも午前10時～12時  
 【会場】細工町教室(細工町1-3、細工町高齢者住宅サビセンター内)  
 ●区シルバニア人材センター 手編み教室(無料体験) センターの会員が講師となり、地域の皆さんに学習の機会を提供しています。  
 【日時】10月23日(即)28日(即)29日(即)いずれも午前10時～12時  
 【会場】細工町教室(細工町1-3、細工町高齢者住宅サビセンター内)

**区民ふれあいの森 検討会区民委員を募集**  
 区立おとめ山公園(下落合2-10)の隣接地等取得し、区民ふれあいの森として23年度から順次整備を行います。  
 【対象】21年10月1日現在区内に1年以上在住で20歳以上の方、5名  
 【任期】21年11月から1年間(予定)  
 【申込み】往復はがきに記載例(2面参照)のほか年齢を記入し、10月28日(必着)までにみどり公園課公園計画係(〒160-0848歌舞伎町1-4-1、本庁舎7階) ☎(5273)3915へ。応募者多数の場合は抽選。

**区民ふれあいの森 検討会区民委員を募集**  
 区立おとめ山公園(下落合2-10)の隣接地等取得し、区民ふれあいの森として23年度から順次整備を行います。  
 【対象】21年10月1日現在区内に1年以上在住で20歳以上の方、5名  
 【任期】21年11月から1年間(予定)  
 【申込み】往復はがきに記載例(2面参照)のほか年齢を記入し、10月28日(必着)までにみどり公園課公園計画係(〒160-0848歌舞伎町1-4-1、本庁舎7階) ☎(5273)3915へ。応募者多数の場合は抽選。

**区民ふれあいの森 検討会区民委員を募集**  
 区立おとめ山公園(下落合2-10)の隣接地等取得し、区民ふれあいの森として23年度から順次整備を行います。  
 【対象】21年10月1日現在区内に1年以上在住で20歳以上の方、5名  
 【任期】21年11月から1年間(予定)  
 【申込み】往復はがきに記載例(2面参照)のほか年齢を記入し、10月28日(必着)までにみどり公園課公園計画係(〒160-0848歌舞伎町1-4-1、本庁舎7階) ☎(5273)3915へ。応募者多数の場合は抽選。

**区民ふれあいの森 検討会区民委員を募集**  
 区立おとめ山公園(下落合2-10)の隣接地等取得し、区民ふれあいの森として23年度から順次整備を行います。  
 【対象】21年10月1日現在区内に1年以上在住で20歳以上の方、5名  
 【任期】21年11月から1年間(予定)  
 【申込み】往復はがきに記載例(2面参照)のほか年齢を記入し、10月28日(必着)までにみどり公園課公園計画係(〒160-0848歌舞伎町1-4-1、本庁舎7階) ☎(5273)3915へ。応募者多数の場合は抽選。

**区民ふれあいの森 検討会区民委員を募集**  
 区立おとめ山公園(下落合2-10)の隣接地等取得し、区民ふれあいの森として23年度から順次整備を行います。  
 【対象】21年10月1日現在区内に1年以上在住で20歳以上の方、5名  
 【任期】21年11月から1年間(予定)  
 【申込み】往復はがきに記載例(2面参照)のほか年齢を記入し、10月28日(必着)までにみどり公園課公園計画係(〒160-0848歌舞伎町1-4-1、本庁舎7階) ☎(5273)3915へ。応募者多数の場合は抽選。

**区民ふれあいの森 検討会区民委員を募集**  
 区立おとめ山公園(下落合2-10)の隣接地等取得し、区民ふれあいの森として23年度から順次整備を行います。  
 【対象】21年10月1日現在区内に1年以上在住で20歳以上の方、5名  
 【任期】21年11月から1年間(予定)  
 【申込み】往復はがきに記載例(2面参照)のほか年齢を記入し、10月28日(必着)までにみどり公園課公園計画係(〒160-0848歌舞伎町1-4-1、本庁舎7階) ☎(5273)3915へ。応募者多数の場合は抽選。

**区民ふれあいの森 検討会区民委員を募集**  
 区立おとめ山公園(下落合2-10)の隣接地等取得し、区民ふれあいの森として23年度から順次整備を行います。  
 【対象】21年10月1日現在区内に1年以上在住で20歳以上の方、5名  
 【任期】21年11月から1年間(予定)  
 【申込み】往復はがきに記載例(2面参照)のほか年齢を記入し、10月28日(必着)までにみどり公園課公園計画係(〒160-0848歌舞伎町1-4-1、本庁舎7階) ☎(5273)3915へ。応募者多数の場合は抽選。

**区民ふれあいの森 検討会区民委員を募集**  
 区立おとめ山公園(下落合2-10)の隣接地等取得し、区民ふれあいの森として23年度から順次整備を行います。  
 【対象】21年10月1日現在区内に1年以上在住で20歳以上の方、5名  
 【任期】21年11月から1年間(予定)  
 【申込み】往復はがきに記載例(2面参照)のほか年齢を記入し、10月28日(必着)までにみどり公園課公園計画係(〒160-0848歌舞伎町1-4-1、本庁舎7階) ☎(5273)3915へ。応募者多数の場合は抽選。

**区民ふれあいの森 検討会区民委員を募集**  
 区立おとめ山公園(下落合2-10)の隣接地等取得し、区民ふれあいの森として23年度から順次整備を行います。  
 【対象】21年10月1日現在区内に1年以上在住で20歳以上の方、5名  
 【任期】21年11月から1年間(予定)  
 【申込み】往復はがきに記載例(2面参照)のほか年齢を記入し、10月28日(必着)までにみどり公園課公園計画係(〒160-0848歌舞伎町1-4-1、本庁舎7階) ☎(5273)3915へ。応募者多数の場合は抽選。

**区民ふれあいの森 検討会区民委員を募集**  
 区立おとめ山公園(下落合2-10)の隣接地等取得し、区民ふれあいの森として23年度から順次整備を行います。  
 【対象】21年10月1日現在区内に1年以上在住で20歳以上の方、5名  
 【任期】21年11月から1年間(予定)  
 【申込み】往復はがきに記載例(2面参照)のほか年齢を記入し、10月28日(必着)までにみどり公園課公園計画係(〒160-0848歌舞伎町1-4-1、本庁舎7階) ☎(5273)3915へ。応募者多数の場合は抽選。

**区民ふれあいの森 検討会区民委員を募集**  
 区立おとめ山公園(下落合2-10)の隣接地等取得し、区民ふれあいの森として23年度から順次整備を行います。  
 【対象】21年10月1日現在区内に1年以上在住で20歳以上の方、5名  
 【任期】21年11月から1年間(予定)  
 【申込み】往復はがきに記載例(2面参照)のほか年齢を記入し、10月28日(必着)までにみどり公園課公園計画係(〒160-0848歌舞伎町1-4-1、本庁舎7階) ☎(5273)3915へ。応募者多数の場合は抽選。

**区民ふれあいの森 検討会区民委員を募集**  
 区立おとめ山公園(下落合2-10)の隣接地等取得し、区民ふれあいの森として23年度から順次整備を行います。  
 【対象】21年10月1日現在区内に1年以上在住で20歳以上の方、5名  
 【任期】21年11月から1年間(予定)  
 【申込み】往復はがきに記載例(2面参照)のほか年齢を記入し、10月28日(必着)までにみどり公園課公園計画係(〒160-0848歌舞伎町1-4-1、本庁舎7階) ☎(5273)3915へ。応募者多数の場合は抽選。