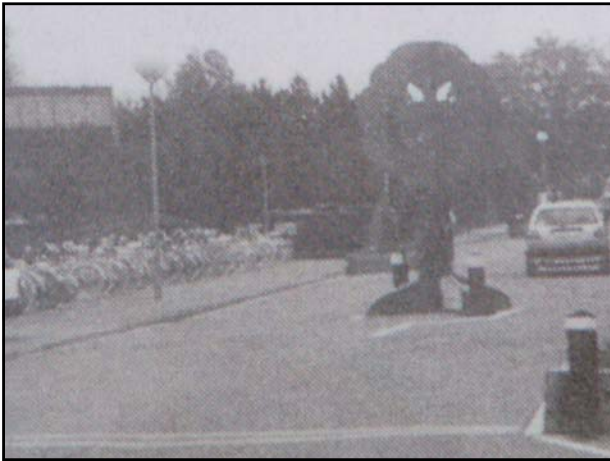


『公共空間を市民の
手に取り戻そう』
— 道路編 —

早稲田大学 卯月盛夫

1 住宅地区の道路





日本のコミュニティ道路





用賀プロムナード いらかみち
世田谷美術館にいたる
歩車共存道路





2 商業地区の道路

オープンカフェ

ドイツ レーゲンスブルク







街路市
高知市





大道芸ワールドカップ

in 静岡





おわりに

■みなさんの身近にある公共空間(道路、公園、河川、緑地等)は、市民のために楽しく使われていますか？ 規則で許されないのではないかとあきらめずに、楽しい利用や活用方法を是非提案してください