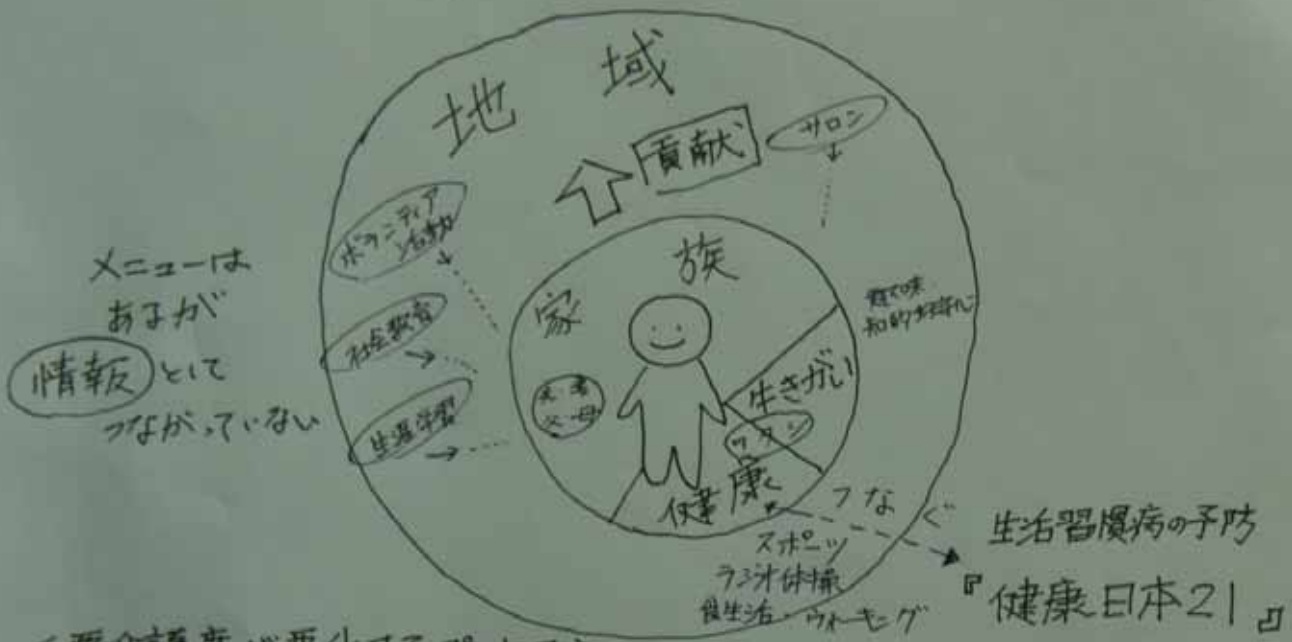


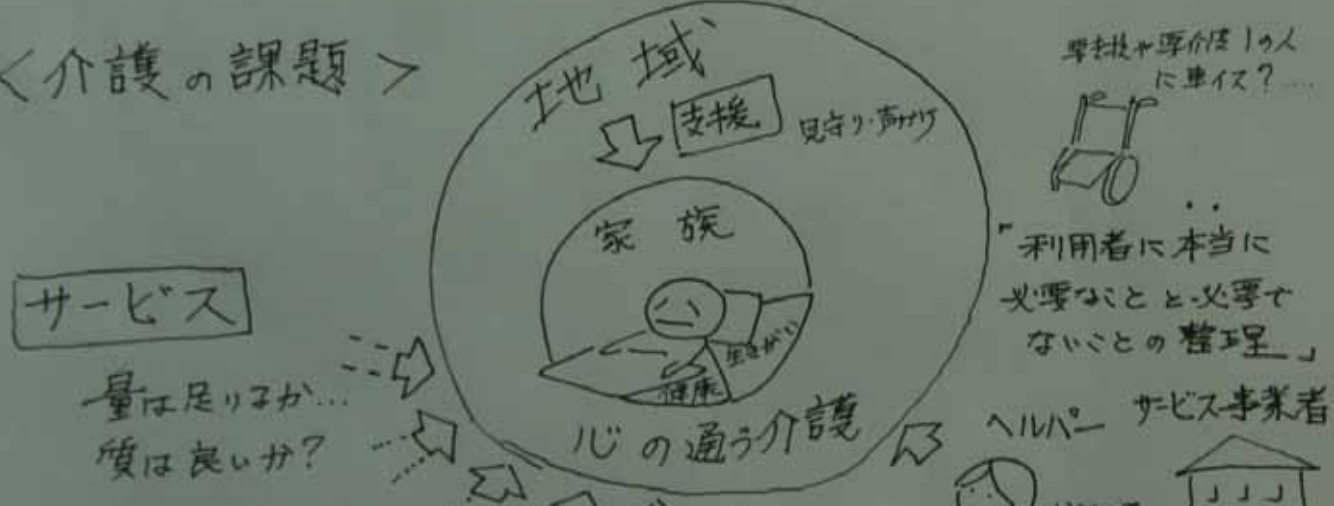
# <10年後の私>



## <要介護度が悪化するプロセス>

- ① 立ち上がりや片足での立位保持機能の低下
- ② 歩行・洗身機能の低下
- ③ 上衣の着脱が出来なくなり、移乗・口腔清潔が出来なくなる
- ④ 食事摂取が難しくなる
- ⑤ 嚥下・空間認知機能が低下する。

# <介護の課題>



## <ケアマネジャーの労働時間>

約3割 = 利用者の状況把握  
 約4割 = 計画作成と報酬請求業務

