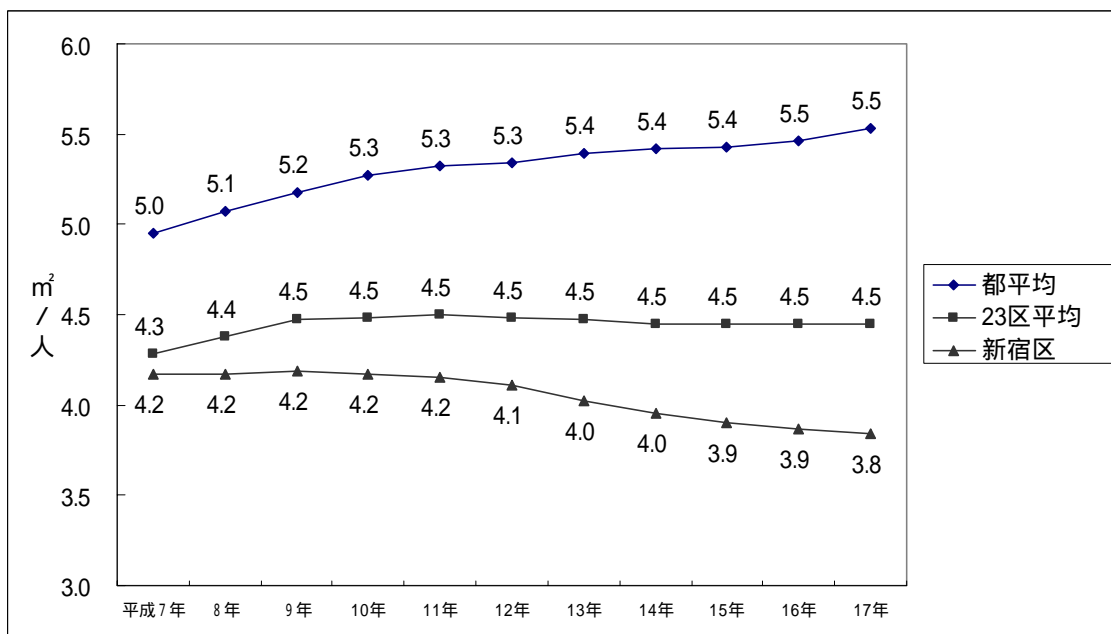


区民提言書審議用資料 統計データ等の修正・追加

\* 第3回審議会資料(「 章 まちの記憶の再生と環境の創造」に係る資料)の修正事項  
 新宿区の平成17年度数値 誤) 3.2 正) 3.8

図3-6 区民一人あたり公園面積の推移

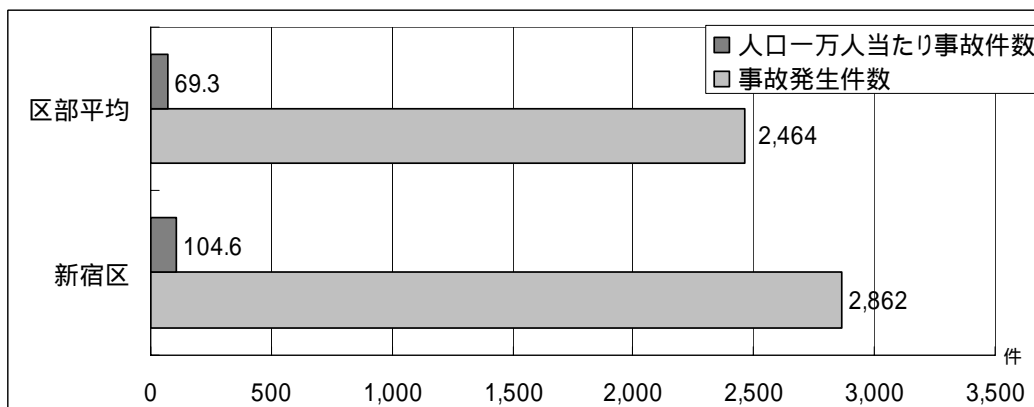


資料) 財団法人特別区協議会「特別区の統計」(平成18年3月) 新宿区資料より作成

\* 第4回審議会資料(「 章 ひろがる、新宿的ライフスタイル」に係る資料)の修正事項  
 誤) 人口千人あたり事故件数 区部平均 693 新宿区 1046  
 正) 人口一万人あたり事故件数 区部平均 69.3 新宿区 104.6

新宿区内の事故件数、人口一万人あたりの事故件数ともに区部平均を上回る

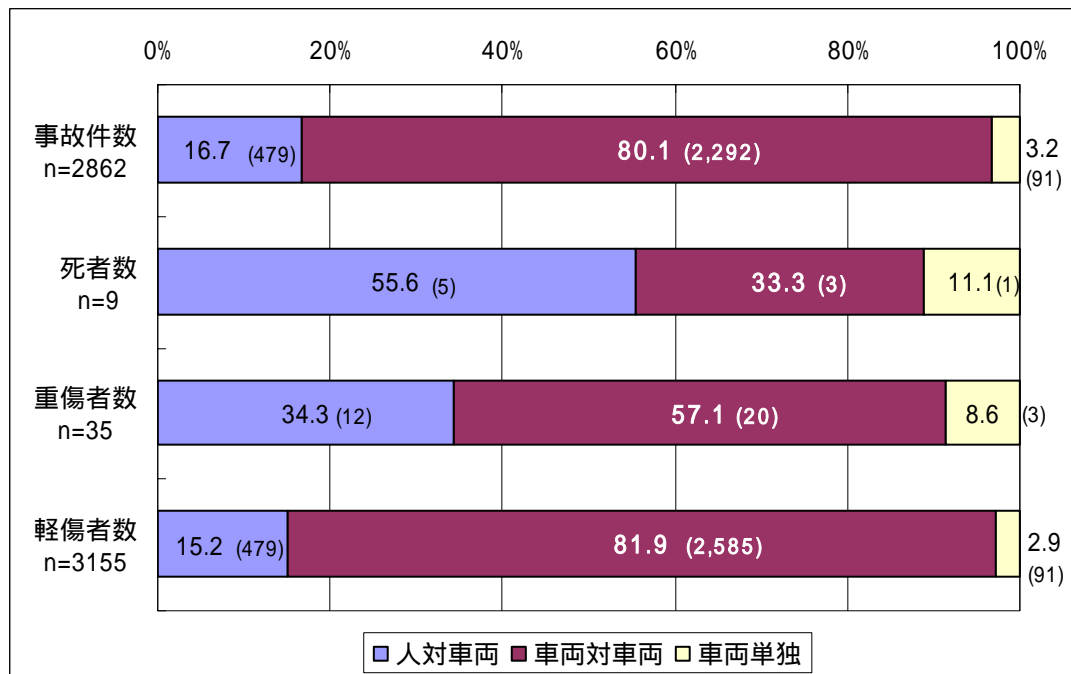
図4-17 交通事故発生件数(平成16年)



資料) 財団法人特別区協議会「特別区の統計」(平成18年3月)より作成

\* 第4回審議会資料（「 章 ひろがる、新宿的ライフスタイル」に係る資料）の追加事項

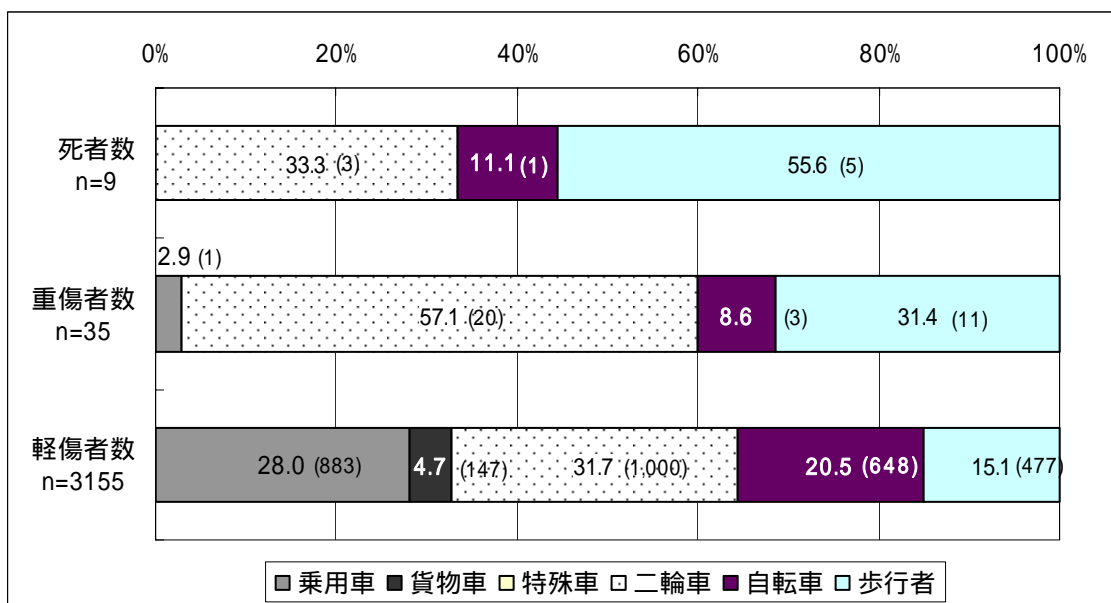
図 4-17-1 類型別交通事故発生件数及び死傷者数（新宿区、平成 16 年）



注釈) 図中の ( ) 内の数値は事故件数及び死傷者数の実数値。

資料) 新宿区資料（平成 16 年交通統計）より作成

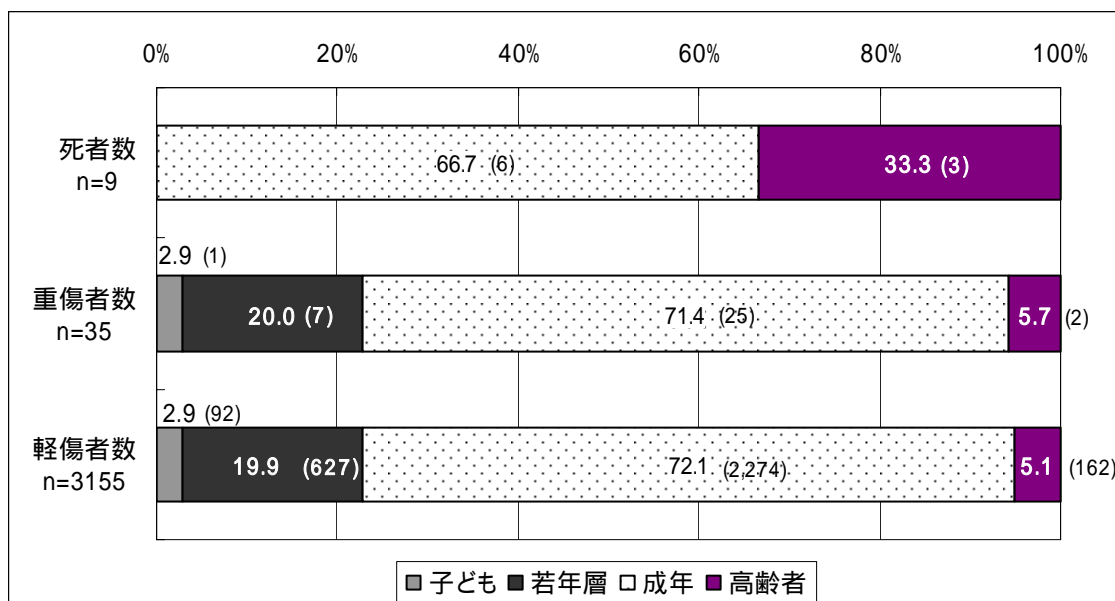
図 4-17-2 当事者別死傷者数（新宿区、平成 16 年）



注釈) 図中の ( ) 内の数値は死傷者数の実数値。

資料) 新宿区資料（平成 16 年交通統計）より作成

図 4-17-3 年齢階層別死傷者数（新宿区、平成 16 年）



注釈) 図中の ( ) 内の数値は死傷者数の実数値。また、「子ども」は幼稚園児・小中学生、「若年層」は高校生及び 25 歳未満。「成年」は 25 歳以上 65 歳未満。「高齢者」は 65 歳以上を指す。

資料) 新宿区資料（平成 16 年交通統計）より作成