

編集・発行  
東京都新宿区環境部  
リサイクル推進課  
〒160 新宿区歌舞伎町1-4-1  
TEL 3209-1111(代)  
年4回(6月, 9月, 12月, 3月)発行

新宿リサイクル情報紙

ご存じ  
ですか～?

入門編

資源集團回収への道



これは「ごみ」ではありません。

問1. これは、いったい何でしょう?  
(答えは下)

答. 資源集團回収の排出場所です。

問2. 資源集團回収ってなんですか?

答. 古新聞、びん等をグループで集めてリサイクルする方法です。

現在、約220の団体が登録して活動しています。

排出場所は区内に約100ヶ所もあります。

問3. どうすれば資源集團回収に参加できるんですか?

答. リサイクル推進課にお電話ください。お近くのグループをお教えます。

問4. どんな物を持っていけばいいのですか?

答. 新聞・チラシ・雑誌・ダンボール・古着・アルミ缶・一升びん等を分けてお持ちください。(グループによって回収品目がちがいます)



また、区に団体登録をして頂くと回収量に応じて各グループに報奨金(1kgにつき6円)が支給されます。さらに、エプロン・作業用手袋・ひも・旗などの回収用グッズも支給されます。

これが回収用グッズです。

上級編

問5. 近くに資源回収のグループがないのですが…  
答. ご近所でグループをつくってみませんか。

問6. グループをつくってどうするんですか?

答. 区が回収業者をご紹介します。あとは、決めた日時、場所に回収品を置くだけでいいのです。



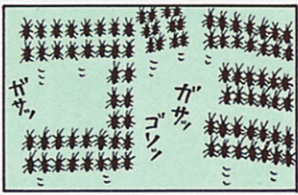
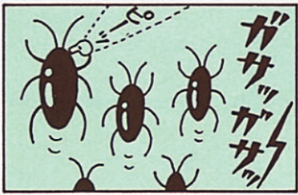
近頃は、古新聞などをリサイクルしようとしても個人ではなかなか資源回収業者に来てもらえません。地域でグループをつくり「集團回収」をすれば、リサイクル活動がし易くなります。

環境部推進課・リサイクル推進課の啓発資料

「自分たちの集めた物が実際にどうなるのを見学するというのはいいことですね。」「運動に参加していない人だって、自分たちが飲んだり、使ったりしたものが、ごみとして捨てられずにちゃんと資源として、再生されているのを見れば、目からうろこ。区民全員に見てほ



# 愛のゴキブリ劇場



## 創刊一周年記念クイズ

住所・氏名・年齢・電話番号・ご希望の感想をお書きの上、下記までご応募ください。正解者の中から抽選で50名の方にリサイクルクイズが当たります。

ツズ結合せを  
差し上げます。  
×切は7月10日印刷有効。  
発表は発送をもちかえらせていただきます。

問題 ○にあてはまる文字を次の中から選んで下さい。

新宿区が年4回発行しているリサイクル情報紙の名前は？

『す○ないで』

① わ ② ね  
③ て ④ ら

## 今回は読者の方からの投稿です

# 論奏

カラスの鳴かぬ日はあつても、リサイクルしましよの掛け声の聞こえない日はないほどに、世の中は区役所も含めてリサイクルばやりの今日この頃でございます。確かに「捨てればごみ使えば資源」の標語は正しいのでしようけれども、どこかにすっきりとくたげないものがあるのもまた事実なのであります。

昔からお上りすることやうに、素直に「そのとおり」と思えない、少しばかりねじれた気持ちを持つていてと言われればそのとおりなんでしょうが、ある会社では、社をあげてのリサイクル運動を推進するとかで、社員一人当たり集めてくる空きカンの数が決められ、拾っても足りなかったためにわざわざ買ってまでして数合わせをしたという、笑えない話もあるやうでございます。

そのためでしょうか、空きカンのリサイクル量は年々ふえるばかりで、掛け声をおだしになってい

る皆様には、まことに良い結果とあいつている次第でございます。でもね、(なんかコマーションのようになつてしまいましたが)ちよつとばかり、無い頭を使つてみると、年々飲料用の空きカン製造数もふえていくのですから、比例してリサイクルされる空きカンの量もふえていくのはきわめて当然のことのように思ふのであります。そして、リサイクルされなかつた物はごみとなつてこれまたふえていく、はたして、これていいのでしょうか? 「だからもつとリサイクルを推進するべきなのはす」とおっしゃる人々がいることは百も承知のうへで言つておるのでございます。

ふえていく物をふやさないようにするにはどうすればいいのか、かんだんであります。作らない、使わないようにすればいいのであります。しかしかたは、作らなす。区役所もこれからは、作らなす。使わなす方向で頑張つて頂きたいと切に願ひするものであります。(新宿区在勤・気楽亭遊人)

## 政府と企業で包装協定を結んだ国、オランダ

松田美夜子  
(リサイクル研究者)

国土の約4分の1が海拔0m以下というオランダ。この国では、環境問題が一段と深刻です。国連でオランダが、もっとも強く地球の環境問題を発言し続けているのは、温暖化で国土が水没するかもしれないという厳しい環境にあるからです。オランダを訪れて、おびただしく網の目のように張り巡らされている運河や水路を見ると、その危機感がヒシヒシと伝わってきます。

## 世界のリサイクル事情その5

さらに、オランダが厳しい状況になっているのは埋め立て地のないこと。オランダのごみ政策の担当は、住宅・国土開発・環境省で行なわれていますが、担当官のデ・ヨング氏は、埋め立て地の厳しさを次のように語りました。

「オランダでは、地面を1m掘り下げると、水が出て湖ができます」

だから、埋め立て地を作る場合は、30m掘り下げ、鉄の厚い壁を埋める方法。費用が膨大にかかるそうです。

そこでオランダでは、1991年から政府と産業界が「包装協定」を結び、年間200万トンの包装材によるごみを減らしていくことにしました。その目標は、

①2000年までに、包装廃棄物の量を1986年のレベルに抑制する。

②2000年までに、ビール、ミネラルウォーターの容器は90%再利用のびんにする(現在は80%)。ソフトドリンクは60%を再利用のびんにする。

③再利用できない包装材と容器は、60%以上を再生するために回収する。さらに2000年までに、再利用できない包装材は90%を企業がリサイクルする。

その具体策として、缶は2000年までに、「強制回収とデポジットにより、100%資源化を達成」と決めています。

日本の取り組みのほかに先を行くオランダ。その積極性と真剣さには驚かばかりです。



## フリーマーケット情報

月日	場所	問い合わせ先
*3日	代々木公園	3226-6471
	東急文化会館屋上(渋谷)	3226-6471
7月	●9日 明治公園	5228-3300
	●10日 (日本青年館隣)	
8月	●31日 新宿野村ビル	3226-6471
	中野北公園 (中野サンプラザ隣)	
8月	●6日 明治公園	5228-3300
	●7日 (日本青年館隣)	
9月	4日 戸山公園(やくど広場)	3204-0874 日米てんかん協会

\*印は、リサイクル運動市民の会 主催  
●印は、日本リサイクル運動市民の会 主催  
④変更になる場合がありますので上記問い合わせ先を確認のうえお出かけ下さい。

### 投稿お待ちしています

当「すてないで」は、役所からの一方的なメッセージにはしないことを重要な編集方針のひとつにしています。

読者の皆さんのご意見を積極的に取り入れ、皆さんと共に育てていきたいと思います。

イラスト、マンガ、論考原稿、記事のアイデア、批判、文句、情報 etc. 年齢・性別・国籍・身長・体重・思想・信条等一切問わず、いろいろな方からのお便りを歓迎します。採用の際にはささやかながらお礼の品も用意しています。住所・氏名・電話番号をご記入(掲載の際は匿名可も可)のうえ、編集部までお寄せ下さい。

あて先 〒160 新宿区歌舞伎町1-4-1  
新宿区リサイクル推進課  
「すてないで」編集部

### 一夏休み児童向け講座

「環境 Jr.リーグ」メンバー募集中!

(対象) 区内小学4~6年生  
(日時) 8月23・24・25日  
\*詳しくはリサイクル推進課までお問い合わせ下さい。

### 編集後記

「すてないで」も1周年を迎えました。思はずの目で編集部一同あーでもない、こーでもない議論を交わしながら楽しい日々でした。又、新人が1名入りしたので、さらにバージョンアップなるかなあなんて思っています。読者の皆さん、今後もガンバリますので見てください。

## おたよりありがとうございます。

「すてないで」も創刊から一年が経ち、みなさんからたくさんのおたよりをいただきました。ほんの一部ですがご紹介いたします。次号からも「おたよりコーナー」で、みなさんのご意見などを掲載していきます。

うちのトイレットペーパーは、バルブ100%です。反省しました。(市谷柳町) T.Kさん(40)

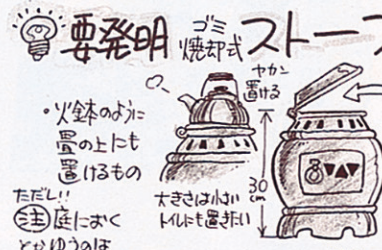
早く西落合にも空きカンピン回収を広げてほしい。今はすかしげで職場まで持っていくので、(近くで回収があるので、満員電車の中でカンの音がするの何ともいえない。)(西落合) T.Kさん(40)

私はよく、リサイクルのことを学校で聞きます。やろう、という気持ちがあるのですが、なかなか実行できません。しかし、この新聞をよんでから、ああ、みんな地球のために一生懸命、協力されているのだなあ、と、思っています。私も、リサイクルに協力したいと思はせてもらって、ありがとうございます。(市谷柳町) M.Tさん(40)

私は新宿にあるデパートに勤務しており、いつも地球環境や資源のことを考えると、包装や資源のことが過剰ではないかと、思ったことが何度かあります。(本当に必要なものは、小限の包装であって通常はもっとも簡単な方法で商品をお買い上げいただければよいのではないかと考え、話し合ったりしています。(市谷薬王寺町) O.Nさん(47)

約5ヶ月ヨーロッパで過ごしたが、やはり徹底的なリサイクルで、ゴミの分別が徹底している。スリッパなどの袋や箱を持つ時、必ず自分で紙や布で包んで持ち帰る。水で洗って乾かして、店頭で返せば、また使われる。習慣に「西新宿区 S.Mさん(40)」

☆市谷柳町 A.Nさんのアイデアです。



「すてないで」も1周年を迎えました。思はずの目で編集部一同あーでもない、こーでもない議論を交わしながら楽しい日々でした。又、新人が1名入りしたので、さらにバージョンアップなるかなあなんて思っています。読者の皆さん、今後もガンバリますので見てください。