

新分別標語 小学生の部

区長賞 「ちょっとまで、リサイクルだぞ プラマーク」

優秀賞 「見つけようプラマーク!! 大事な大事な資源ごみ」

優秀賞 「プラスチック じょうずに分けて リサイクル」

優秀賞 「プラスチック 資源です その他は可燃で 出しましょう」

新分別標語 一般の部

区長賞 「プラマーク 資源に出して エコライフ」

優秀賞 「プラマーク 見つけて分別、資源ゴミ」

優秀賞 「プラスチック 資源です その他は可燃で 出しましょう」

# 容器包装プラスチックは 資源

※容器包装プラスチックとは、商品を入れたり包んでいたもので、商品を消費したり、商品と分離した場合に不要となるプラスチックです。



# その他のプラスチック ゴム・皮革製品 は 可燃ごみへ

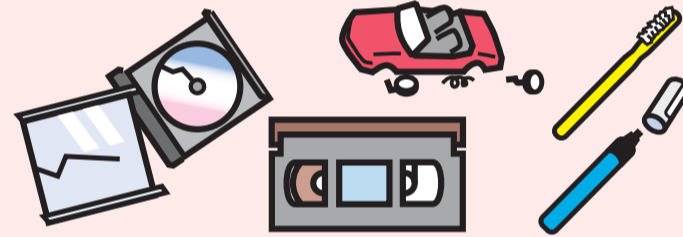
資源の出し方

- 食品などの汚れは、軽く水で洗うかふき取るなどして出してください。(汚れが取れない・中身が残っている場合は、可燃ごみに出してください。)
- ふた付容器または中身の見えるポリ袋にひとつにまとめて、いつもの集積所へ朝8時までに出してください。
- 回収日は、古紙(新聞・雑誌など)と同じ曜日です。



プラマークが付いています (表示がないものもあります)

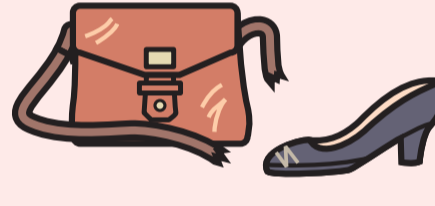
容器包装以外のプラスチック製品



ゴム製品



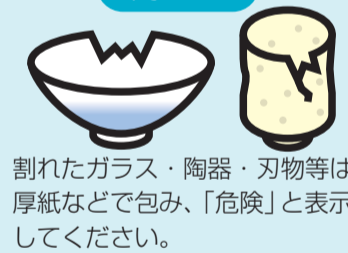
皮革製品



汚れの取れない容器包装



陶器



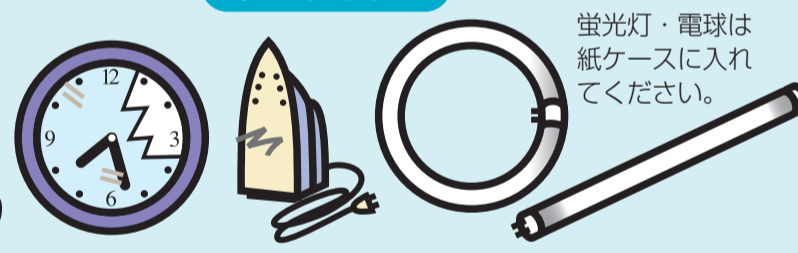
ガラス



金属



小型家電など

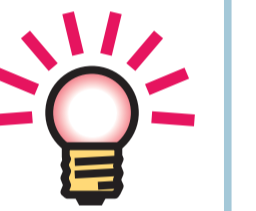


蛍光灯・電球は紙ケースに入れてください。

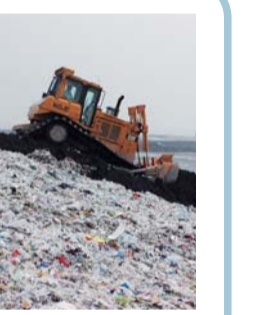
再商品化業者に引渡し、プラスチック製品や化学原料、コークスなどに再生します。(マテリアルリサイクル、ケミカルリサイクル)



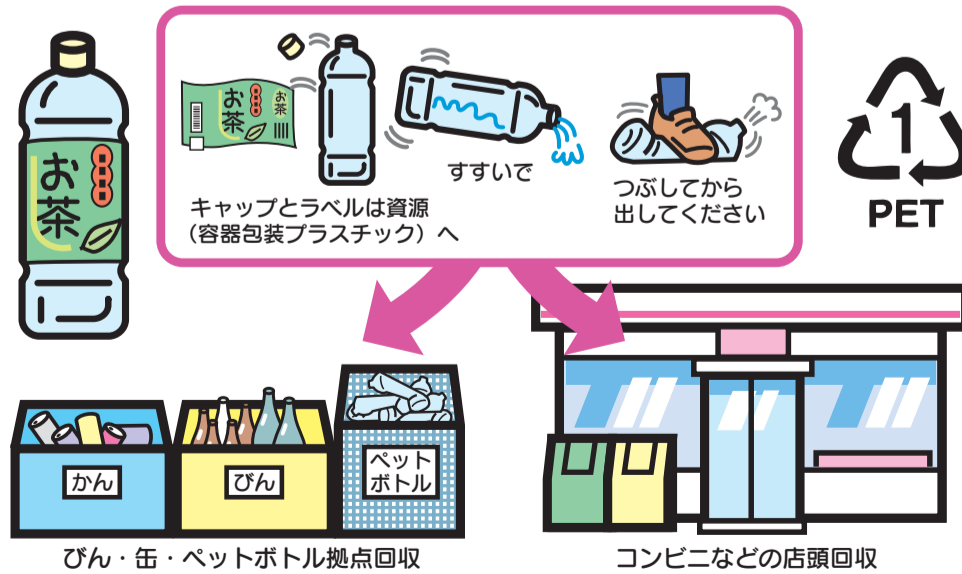
清掃工場で焼却し、熱エネルギーを発電などに利用します。(サーマルリサイクル)



細かく砕いて、鉄・アルミを回収してから最終処分場に埋め立てます。

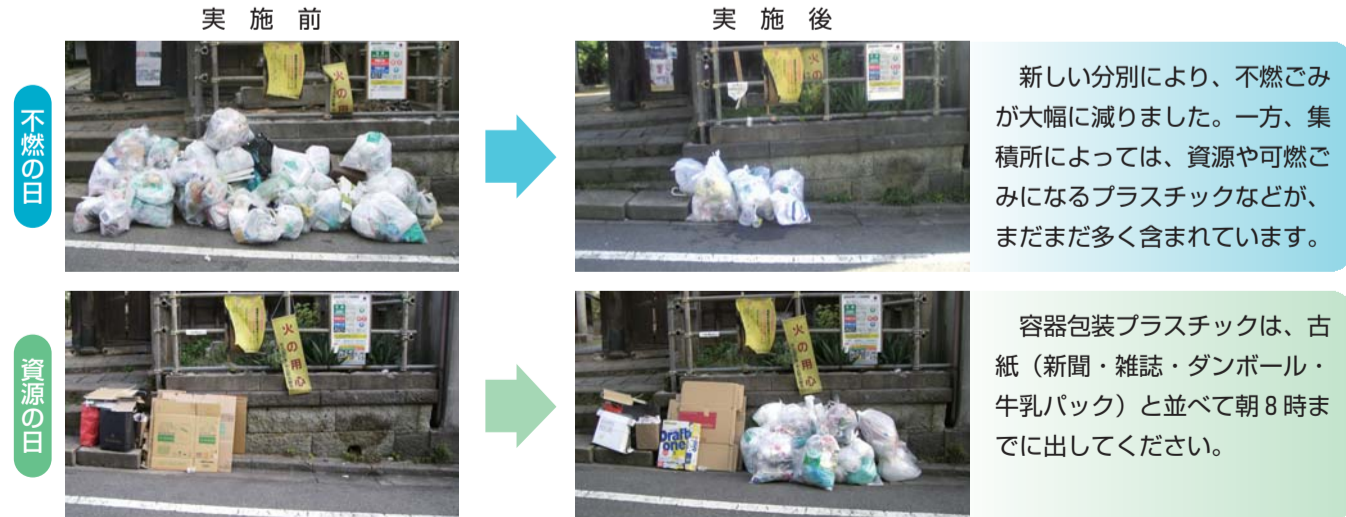


## ペットボトルは拠点または店頭回収へ



## 牛込・落合の一部地域でモデル収集を実施しています

区内の2地域で、本格実施に先行して19年7月からモデル収集を実施しています。



## 保管方法のイメージ



## 事業系ごみ・資源は有料です

ごみ・資源に新宿区のごみ処理券(シール)をはって集積所等に出している事業者の方も、新しい分別方法に従って出してください。

なお、資源(容器包装プラスチック)にもごみ処理券の貼付が必要です。

