

新宿歴史博物館・高麗博物館協働企画展

錦絵から見た

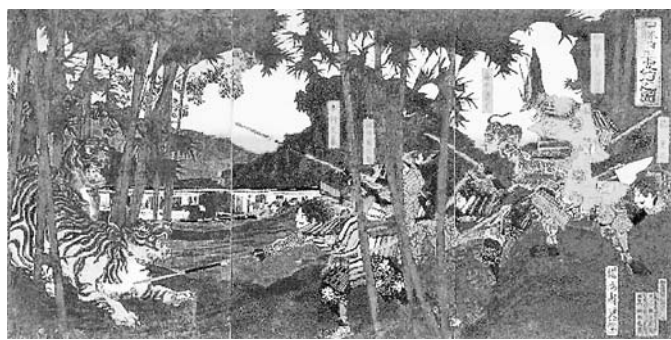
幕末・明治の東アジア像

朝鮮半島から伝えられた先進文化と技術

高麗博物館(大久保1-12-1)は、日本と韓国・朝鮮との交流史の博物館です。同館と連携し、幕末・近代における日本の東アジア像について、姜徳相・在日韓人歴史資料館館長所蔵の貴重な錦絵と、朝鮮半島経由で伝わった稲作や仏教などの文化・技術を展示します。

【日時】5月23日(土)〜6月21日(日) (5月25日(月)・6月8日(月)は休館) 午前9時30分〜午後5時30分(入館は午後5時まで)

【主催】新宿区生涯学習財団 【共催】NPO法人高麗博物館 【関連講座「錦絵講座」】 【日時・内容】①5月30日(土)：錦絵から見た幕末・明治の東アジア像(姜徳相)、②6月6日(土)：錦絵の制作と流通(大久保純一・国立歴史民俗博物館研究部教授)、いずれも午前10時〜12時



▲「加藤清正虎狩之図」橋本周延筆 綱島亀吉版

【会場・問合せ】新宿歴史博物館(〒160-0008三栄町22) ☎(3359)2131へ。

ヴィレッジ女神湖観光バスのご利用を

6月〜8月の運行スケジュール

【対象】区内在住・在勤の方と同行する方

【経路】新宿駅周辺〜観光地〜ヴィレッジ女神湖(長野県立科町)

【コース・日程】下表のとおり。料金等詳しくは、バス受付窓口へお問い合わせください。ヴィレッジ女神湖のホームページ http://www.megamiko.jp/でも案内しています。

【バス受付窓口】あしん宿予約センター ☎(3263)1415(午前10時〜午後6時)へ。土・日曜日、祝日等も営業しています。

ヴィレッジ女神湖

宿泊利用

【対象】区内在住・在勤の方と同行する方

【申込み】通常期間：利用希望日の2か月前の同日から2日前まで、電話または窓口で受け付けます。▼夏休み・年末年始：利用抽選を行います(「広報しんじゅく」でお知らせします)。現在、夏休みの抽選申し込み期間は終了しています。空き室は、通常期間と同様に申し込みを受け付けます。

Table with columns: Course (コース), Schedule (日程). Lists various bus routes and dates from June to August.

【宿泊受付窓口】日通旅行ビジネスサービス新宿区役所内営業所(第1分庁舎地下2階) ☎(5273)3881(月〜金曜日(祝日等を除く)の午前9時〜午後5時)へ。

【問合せ】教育政策課地域家庭教育係(本庁舎4階) ☎(5273)3147へ。

募集

区税徴収嘱託員

【対象】国籍を問わず、区内または隣接区に在住の方、2名(補欠は若干名)

【採用予定日】7月1日(水) 【勤務日時】月18日、1日6時間勤務。土・日曜日、祝日等の勤務あり。内勤は原則として月6回。勤務日・時間帯は業務の状況で決定

【勤務内容】納め忘れなどで納期を過ぎた区税の訪問徴収、口座振替加入の勧奨ほか 【報酬等】基本給7万5千600円と実績給(徴収件数・徴収金額に対する手当等)と内勤事務手当(1日6千600円)の合計。社会保険に加入(20年度の平均報酬月額約26万円)

勤務課係(〒160-8484歌舞伎町1-4-1、本庁舎6階) ☎(5273)4135へ(郵送(必着)またはお持ちください)。



Table listing health centers: 牛込保健センター, 四谷保健センター, 西新宿保健センター, 落合保健センター with addresses and phone numbers.

専門医による物忘れ相談

【日時】5月26日(火)午後2時〜4時 【対象】区内在住で物忘れでお悩みの方、5名程度

【内容】個別相談(櫻井博文・東京医科大学病院老年病科医師) 【会場・申込み】電話で保健予防課保健相談係(第2分庁舎分館1階) ☎(5273)3862へ。先着順。

骨粗しょう症予防検診

【日時・会場】6月2日(火)・16日(火)・30日(火)：牛込、4日(木)・18日(木)：落合、10日(水)・24日(水)：西新宿、12日(金)・26日(金)：四谷の各保健センター。午前9時〜10時に受け付け

【対象】区内在住の20歳以上の方(1年度に1回。医療機関で骨粗しょう症と診断されたことのある方を除く) 【内容】骨密度測定(超音波法)、医師の結果説明、保健・栄養相談 【費用】300円

乳児の救急看護教室

【日時】6月5日(金)午前9時30分〜11時

【対象】1歳未満の乳児の保護者の方、20名 【内容】医師の話「赤ちゃんの病気と事故予防」 【会場・申込み】電話で四谷保健センターへ。先着順。

母親学級(土曜日・2日制)

【日時・内容】6月6日(土)：赤ちゃんのお風呂の入れ方・妊娠中の歯の健康、13日(土)：「呼吸法と妊婦体操」産後の生活「妊娠中から始めるバランスの良い食事法」の話、いずれも午後1時30分〜4時

【持ち物】母子健康手帳 【会場・申込み】電話で四谷保健センターへ。先着20名。パートナーの方も参加できます。

うつ病からの就労支援

【日時】6月9日(火)午後2時〜4時 【会場】区役所第2分庁舎3階会議室(新宿5-18-21) 【対象】区内在住・在勤でうつ病の方と家族の方、50名程度

【内容】「うつ病から就労するには」(井上悟・精神科医) ②リワーク講座(全5回) 【日時】6月16日(火)・19日(金)・23日(火)・25日(木)・30日(火)、いずれも午後1時30分〜4時

【会場】区役所第2分庁舎3階会議室・第2分庁舎分館1階会議室(新宿5-18-21) 【対象】区内在住・在勤でうつ病のため休職中で職場復帰を希望している方・求職中の方、20名程度

【内容】少人数のグループワーク「自分と仕事の関係や復職の準備等と一緒に考えよう」

……(以下共通)……

【費用】無料 【申込み】所定の申込書を、郵送・ファックス(必着)で①は5月28日(木)、②は6月8日(月)までにNPO法人ストローク会(〒169-0075高田馬場4-23-13) ☎(3362)4170・☎(3362)9377へ。先着順。申込書は同法人ホームページ http://www.stroke.jp/utw/ から取り出せるほか、希望の方には郵送します。保健予防課(第2分庁舎分館1階)・保健センターでも配布しています。

パパ・ママ学級

【日時】6月13日(土)午前9時30分〜12時(9時から受け付け) 【内容】実習「赤ちゃんのお風呂」と臨床心理士の講演「夫婦で会話してませんか？」

【持ち物】母子健康手帳・エプロン 【会場・申込み】電話で落合保健センターへ。先着25組。

若がえり講座(3日制)

【日時・内容】話と実技。①6月10日(水)：予防できる認知症の話「脳は使って鍛えよう」(保健師)、②17日(水)：案外知らない口の働きや食生活のコツ「しっかりと飲んでおいしく食べよう」(栄養士・歯科衛生士)、③24日(水)：家でもできる運動「いつまでも元気に歩こう」(理学療法士)、いずれも午後2時〜4時

【会場】落合第一地域センター(下落合4-6-7) 【対象】区内在住の65歳以上で3日とも参加できる方、30名

【申込み】電話で落合保健センターへ。先着順。7月は榎町地域センターで開催します。